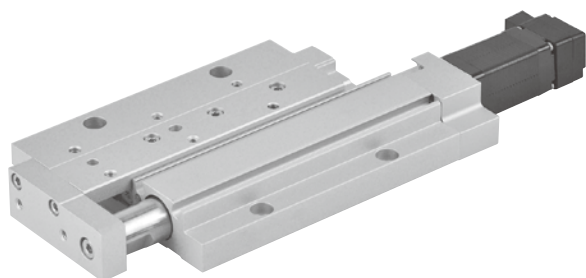


MESF2 系列

微型電動缸 (附馬達)



馬達類型 步進馬達

驅動類型 滾珠螺桿

使用環境 標準

導軌類型 交叉滾子導軌

規格

型號	MESF2			
規格	16	20		
位置重複精度 (mm)	±0.02			
螺桿導程 (mm)	2	2	8	
最高速度 *1	馬達 SM/ BM (mm/s)	≤50	≤100	≤400
	馬達 OBM (mm/s)	≤50		≤200
工作載重 *2	水平使用 (kg)	3	6	1.5
	垂直使用 (kg)	0.8	1.8	0.8
工作推力 *1,3,4 (N)	18 ~ 60	64 ~ 195	18 ~ 48	
行程 (mm)	30 / 50 / 75	30 / 50 / 75 / 100		
馬達尺寸 (mm)	□20	□25		
控制器電壓	DC 24V±10%			
傳感器	RDVE(V) (規格請參 5-11 頁)			

- *1. 速度和推力會根據電纜長度、負載、行程與安裝條件而變化。
- *2. 工作負載能力會根據速度提升而降低。
- *3. 推力誤差範圍 ±20%。
- *4. 推力輸出區間為 30%~90%。

訂購代號

MESF2 - 16 L02 - 30 - CK10 03 N 015

型號

規格 螺桿導程

行程

接點方式

I/O 線長

規格	螺桿導程
16	L02 2 mm
20	L02 2 mm
	L08 8 mm

行程	行程
30	30 mm
50	50 mm
75	75 mm
100*	100 mm

* 僅適用規格 20

接點方式	接點方式
N	NPN

* 不適用於 CM10

I/O 線長	I/O 線長
015	1.5 m
03	3 m

* 標配為 1.5 m
* 不適用於 CM10

馬達電源 + 編碼線長

控制器	馬達	馬達電源 + 編碼線長
CK10 *4	SM	01 1 m *2
CM10 *1	OBM	015 1.5 m *3
CM20 *1	BM	03 3 m
		05 5 m

- *1. 需搭配傳感器。
- *2. 僅適用 CM10 / CM20 線長 1m。
- *3. 僅適用 CK10 線長 1.5m。
- *4. 僅適用規格 16。

* 標配為 3 m

配件包 / 訂購代號

AK - ES2 - 30

配件包

行程

行程	行程
30	30 mm
50	50 mm
75	75 mm
100	100 mm*1

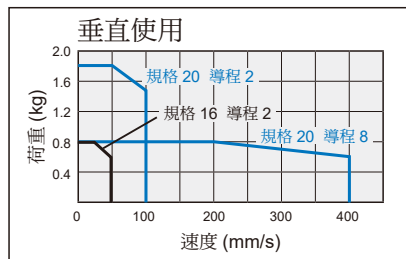
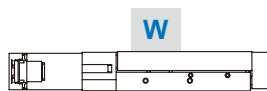
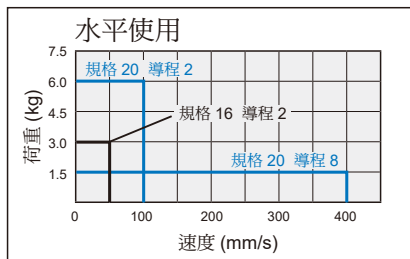
- *1. 僅適用規格 20。
- *2. 含固定座、螺絲。

MESF2 性能圖表 & 配件

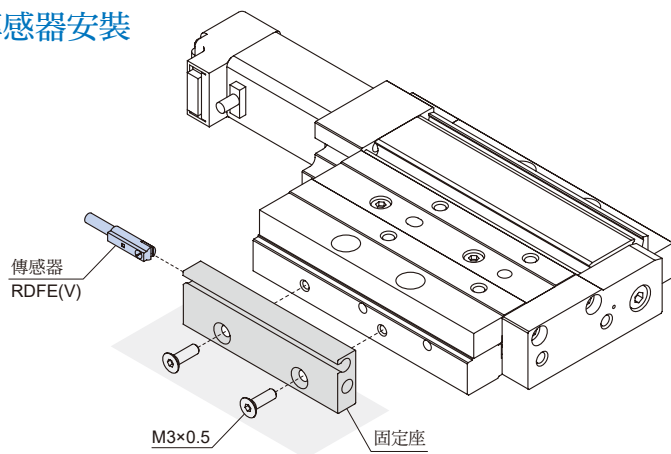
微型電動缸 (附馬達)



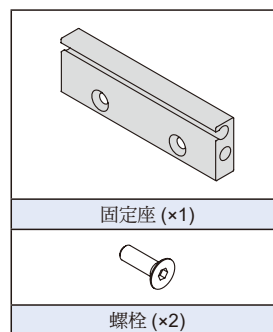
速度 - 荷重曲線表



傳感器安裝

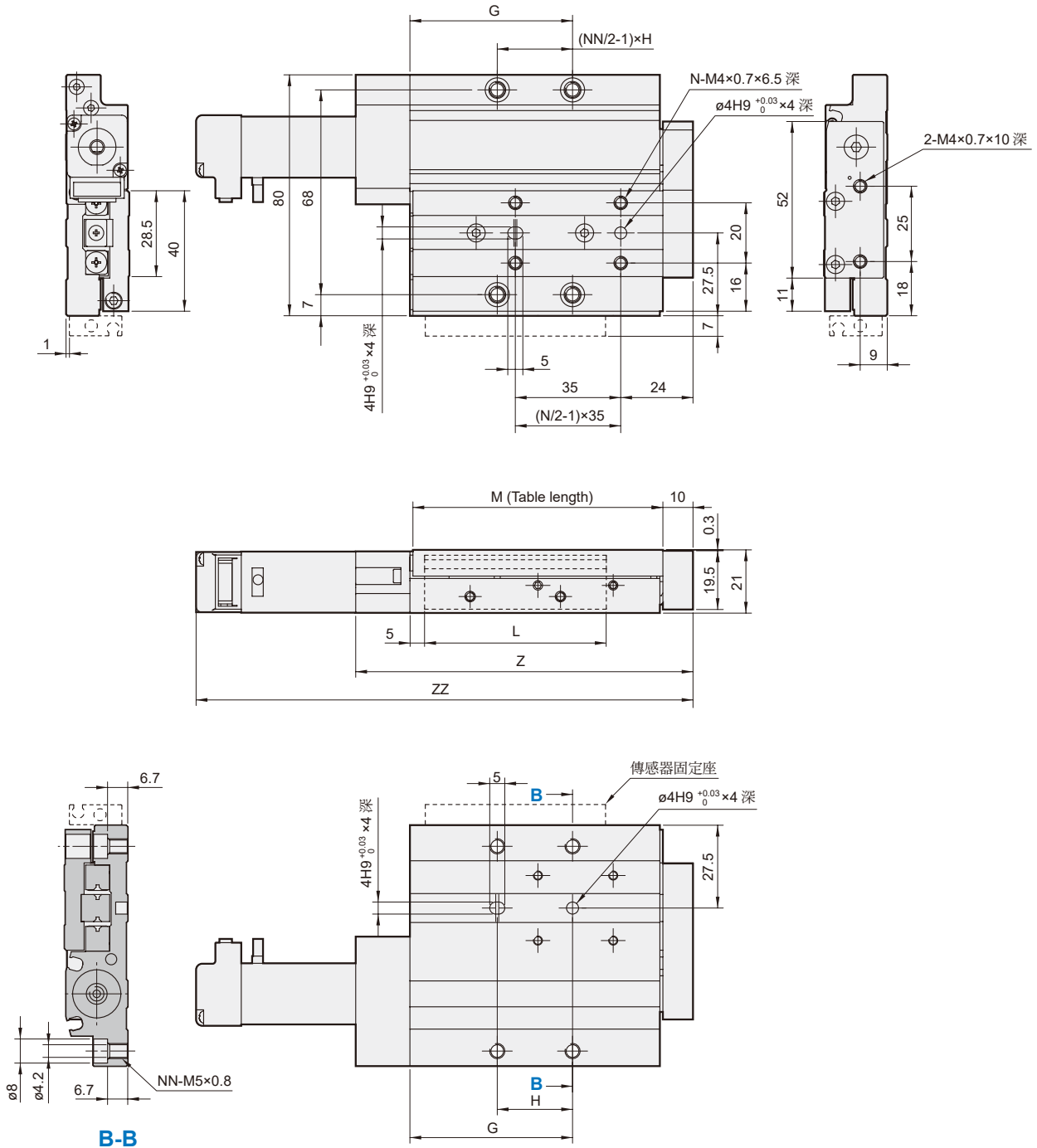


配件包



MESF2 外觀尺寸 16

微型電動缸 (附馬達)



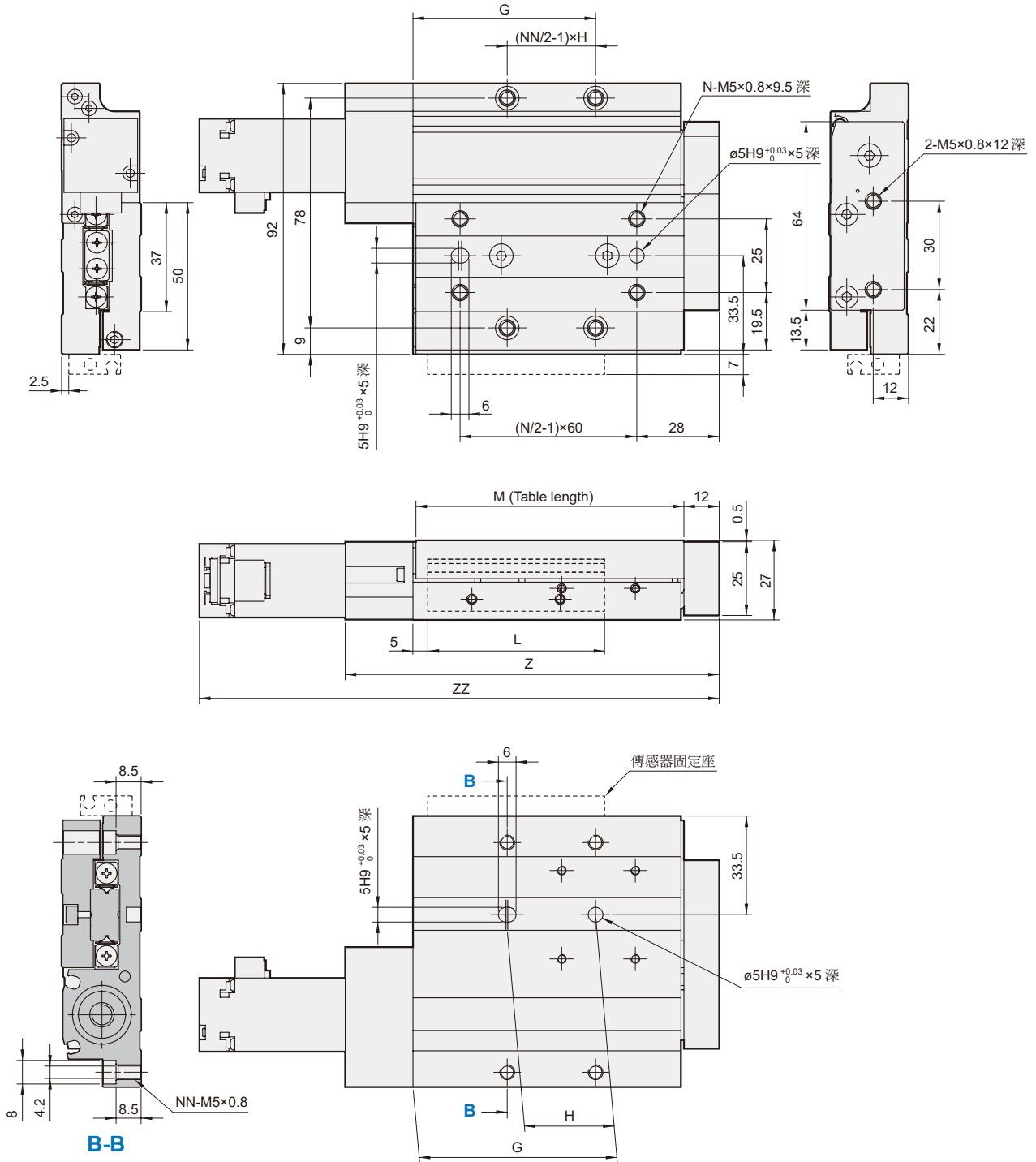
行程	N	NN	G	H	L	M	Z	ZZ			重量 (g)
								CK10	CM10	CM20	
30	4	4	54	25	60	83	112	165	158	168	516
50	6	4	84	55	90	113	142	195	188	198	691
75	6	6	120	45	135	159	188	241	234	244	910

MESF2 外觀尺寸 20

微型電動缸 (附馬達)



Mindman



行程	N	NN	G	H	L	M	Z	ZZ			重量 (g)
								CK10	CM10	CM20	
30	4	4	62	30	60	91	127	-	166.5	176.5	933
50	4	4	77	45	90	113	149	-	188.5	198.5	1139
75	6	6	122	45	135	162	198	-	237.5	247.5	1397
100	6	6	152	60	160	211	247	-	286.5	296.5	1654