



使用說明書



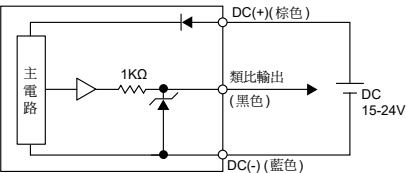
選用表



特點

- 反應時間 ≤ 5ms
- 體積小、重量輕
- 微小物體吸附確認
- 漏氣檢測
- 適用於半導體產業

規格

型號	003	005	010	050	100	R003	R005	R010	R050	R100	
額定流量範圍	0 ~ 0.3 L/min	0 ~ 0.5 L/min	0 ~ 1 L/min	0 ~ 5 L/min	0 ~ 10 L/min	-0.3 ~ 0.3 L/min	-0.5 ~ 0.5 L/min	-1 ~ 1 L/min	-5 ~ 5 L/min	-10 ~ 10 L/min	
檢測方向	單向					雙向					
使用壓力範圍	-100 ~ 200 kPa										
耐壓力	300 kPa										
適用氣體	乾燥空氣，氮氣 (N ₂)，非腐蝕性，不可燃性										
電源電壓	15 ~ 24V DC ±10%，漣波峰值 ≤ 10 %										
消費電流	≤ 20mA										
精度	重複精度	≤ ± 2% F.S.									
	直線性	非線性									
	溫度特性 *1	≤ ± 0.6% F.S./°C					≤ ± 0.3% F.S./°C				
	壓力特性 *2	± 10% F.S.					± 5% F.S.				
反應時間	90 % F.S. 內，≤ 5 ms										
指示燈顏色	綠色 LED										
類比輸出	電壓輸出：1~5V ±5% F.S. (±0.2V) (非線性)，輸出阻抗：約 1 KΩ										
耐環境	防護等級	IP40									
	工作流體溫度	0 ~ 50°C (無水霧及不結冰狀況下)									
	周圍溫度	動作：0 ~ 50°C；保存：-10 ~ 60°C (無水霧及不結冰狀況下)									
	周圍濕度	動作及保存時：35 ~ 85 % R.H. (無水霧)									
	耐電壓	1000 V AC 1 分鐘 (引線及塑膠外殼間)									
	絕緣阻抗	≥ 50 MΩ (500 V DC，引線及塑膠外殼間)									
	耐振動 耐衝擊	複振幅 1.5 mm 或 10 G，每 1 分鐘 10 Hz ~ 55 Hz ~ 10 Hz，X、Y、Z 每個方向各 2 小時 100m/s ² (10G)，X、Y、Z 方向各測 3 次									
電線規格	Ø2.6 耐油 (PVC) - 26 AWG (0.15 mm ²) - 3 芯										
重量	本體	約 4 g (無 Port)；約 9.6 g (M5 Port)									
	電線 (3M)	31.8 g									
輸出電路接線圖											

*1. 基準：25°C (0 ~ 50°C 溫度範圍內)

*2. 基準：150 kPa (-100 ~ 200 kPa 壓力範圍內)

訂購代號

MFS – 003 – 01 – M5

型號

流量範圍

輸出類型

配管口螺牙

003: 0 ~ 0.3 L/min
005: 0 ~ 0.5 L/min
010: 0 ~ 1 L/min
050: 0 ~ 5 L/min
100: 0 ~ 10 L/min

R003: -0.3 ~ 0.3 L/min
R005: -0.5 ~ 0.5 L/min
R010: -1 ~ 1 L/min
R050: -5 ~ 5 L/min
R100: -10 ~ 10 L/min

01: 1 類比輸出
(1 ~ 5V)

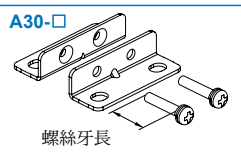
無: 無配管口
M5: M5 內牙

安裝配件 (選用)

MP – A30-1

型號

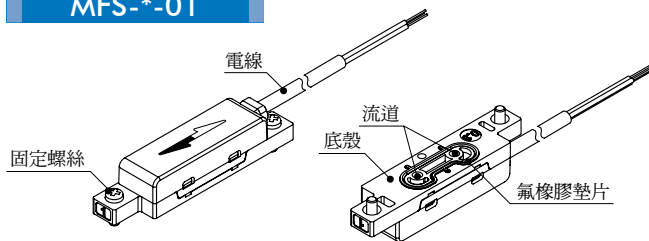
安裝配件



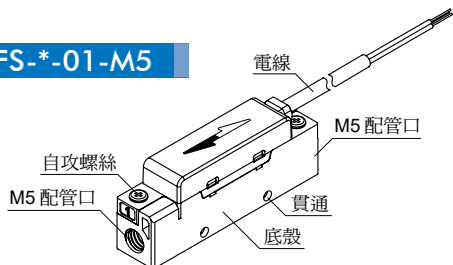
A30-1: 1 連用 (固定支架 + 螺絲 M2×0.4×15L)
A30-2: 2 連用 (固定支架 + 螺絲 M2×0.4×25L)
A30-3: 3 連用 (固定支架 + 螺絲 M2×0.4×35L)
A30-4: 4 連用 (固定支架 + 螺絲 M2×0.4×45L)
A30-5: 5 連用 (固定支架 + 螺絲 M2×0.4×55L)

外觀說明

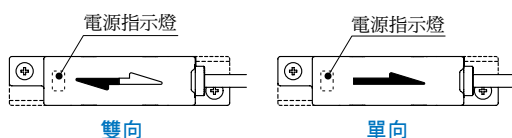
MFS-*-01



MFS-*-01-M5

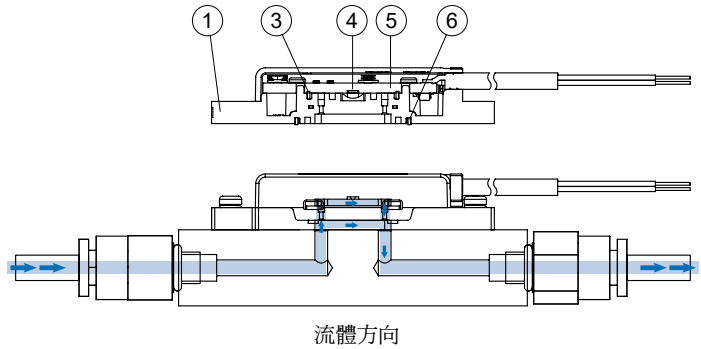


* 請勿拆裝自攻螺絲。

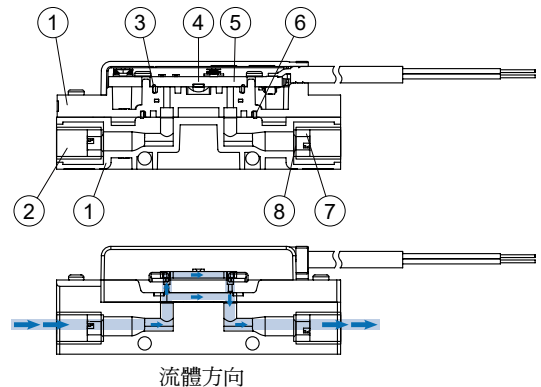


產品各部件名稱與說明

MFS-*-01



MFS-*-01-M5



材質

No.	說明	材質
1	底殼	PBT
2	配管螺母	SUS 303
3	氣密墊圈	Viton
4	感測元件	Si
5	電子基板	GE4F
6	氣密墊圈	Viton
7	過濾器螺絲	POM
8	過濾器濾網	SUS 304

MFS 安裝說明 & 外觀尺寸

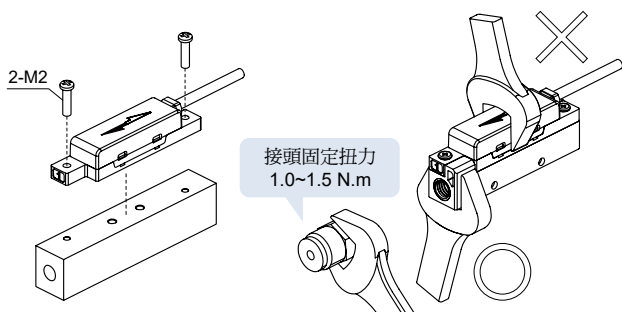
流量傳感器 – 輕量型



安裝說明

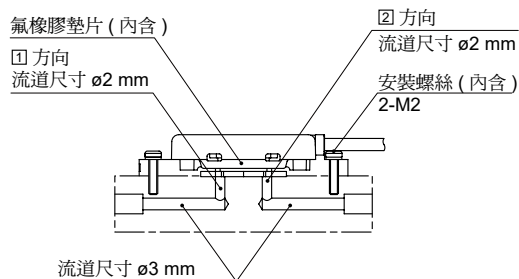
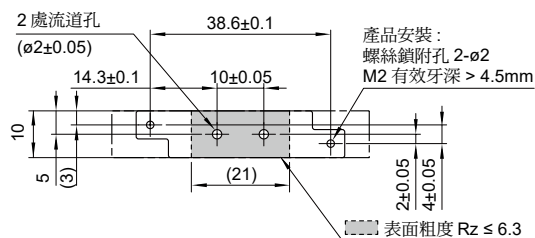
1. 本產品可安裝於上下左右任何方向。
2. MFS-□-01 可利用 2 個貫通孔 (ø2) 進行安裝。
3. 流量檢測器配管時，請將扳手使用在圖例指定位置。
4. MFS-□-01-M5 併排安裝時，請注意連接頭尺寸不可超過產品寬度，以避免安裝時接頭互相干擾。
5. 安裝接頭時，請遵守建議固定扭力。
6. 安裝完成後，加入氣體及通電，做適當的操作及漏氣測試，以檢驗是否安裝正確。

連接螺牙	建議固定扭力 N.m
M2	0.2~0.3



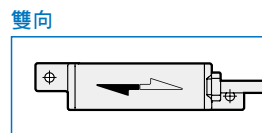
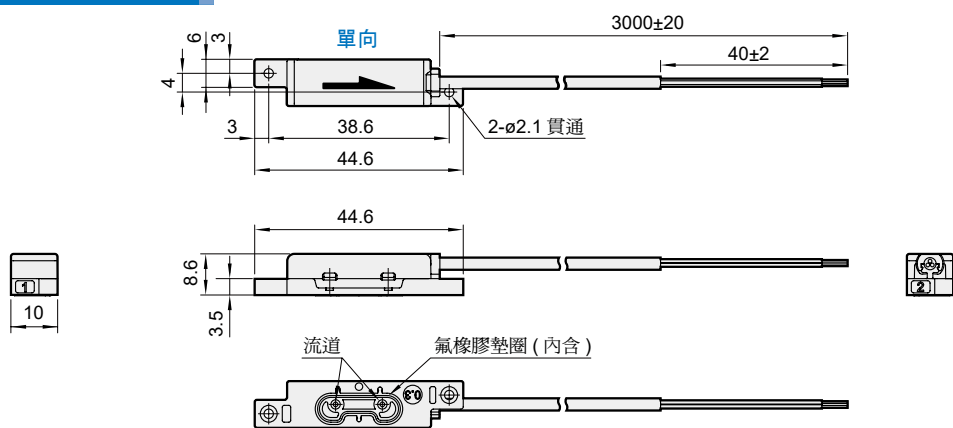
安裝建議尺寸

MFS-*-01

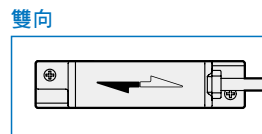
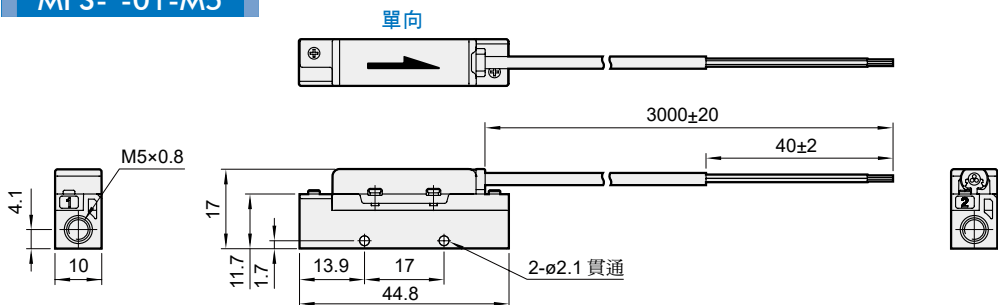


外觀尺寸

MFS-*-01

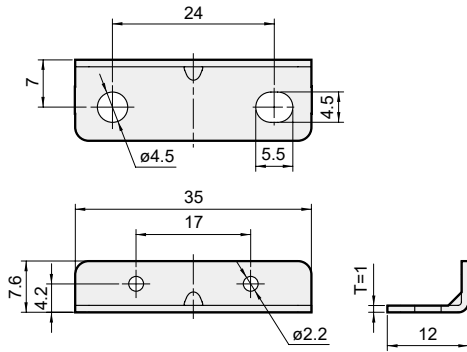


MFS-*-01-M5

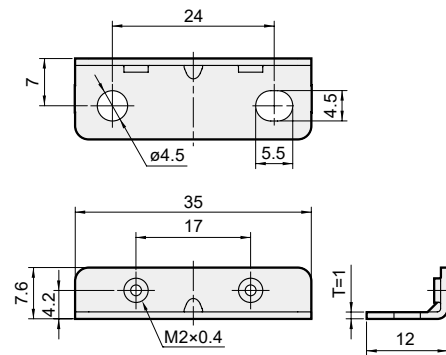


安裝配件

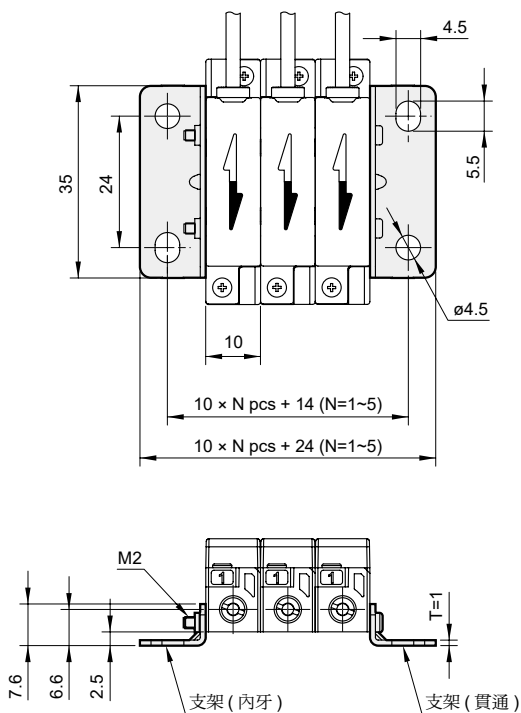
支架 (貫通孔)



支架 (內牙)

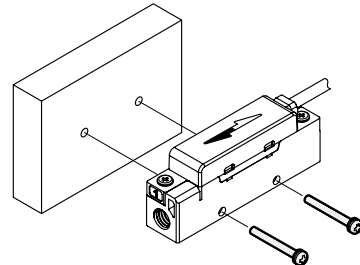


固定支架安裝尺寸

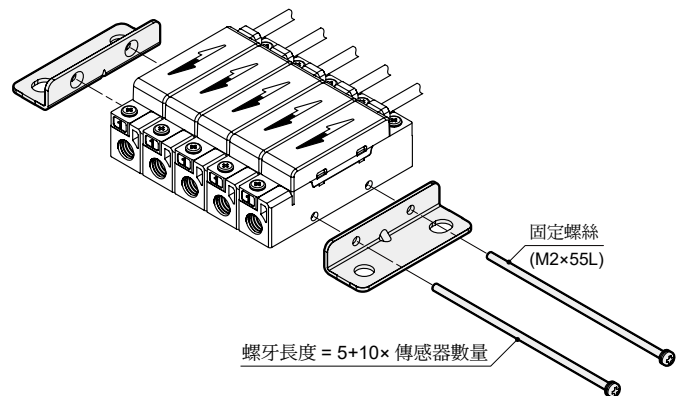
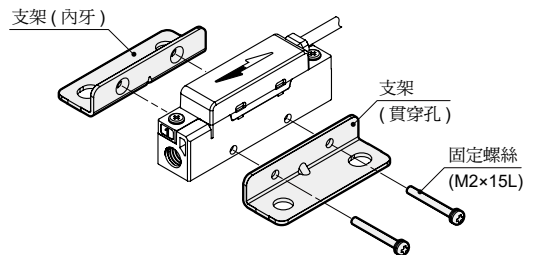
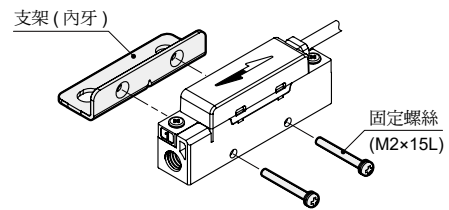


安裝方式

水平安裝



固定支架安裝



連接螺牙	建議固定扭力 N·m
M2	0.2 ~ 0.3