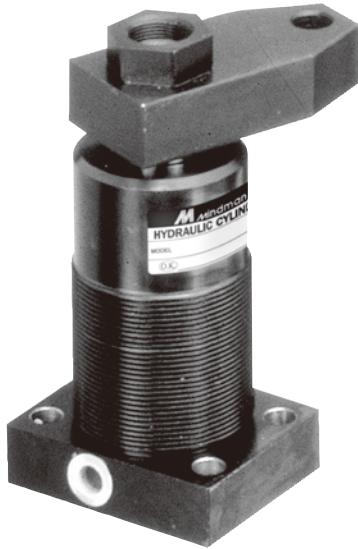


MF* / MD* 系列

高壓轉角缸夾具



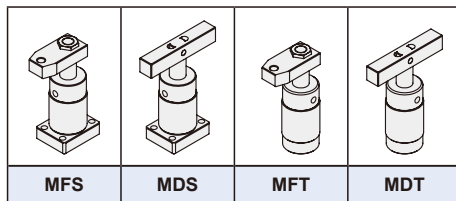
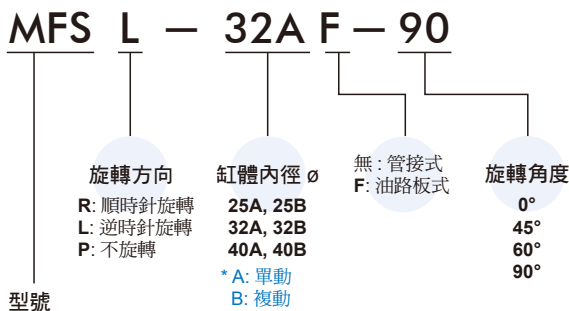
特點

- 向左或向右旋轉後垂直下壓達到夾持目的。
- 為拉缸型態，可選購角度 0、45、60、90 度。
- 缸體為高級碳鋼材質，表面硬化處理。

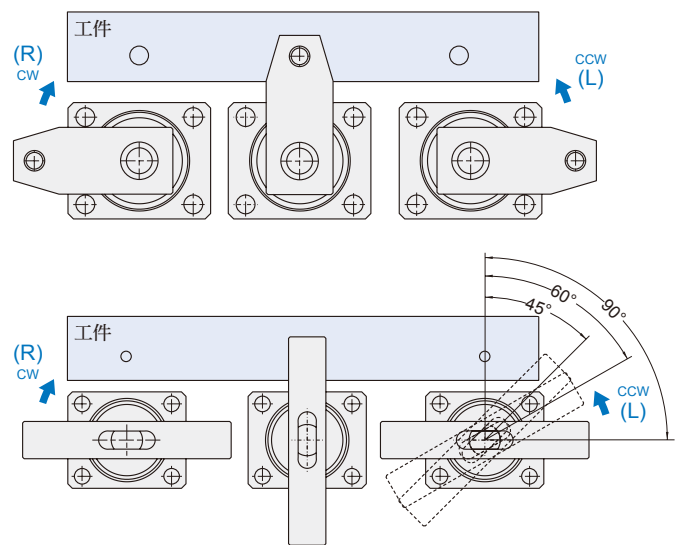
注意事項

- 壓板加長時，G 值勿超過原有規格 1.2 倍。
- 入油口請加裝流量控制閥，控制轉角速度，避免慣性撞擊。
- 下壓夾持時，應于垂直行程內夾緊工件。
- 每次上下工件時，務必以氣槍清潔活塞桿處油封上的鐵屑異物，避免下次使用異物嵌入油封。

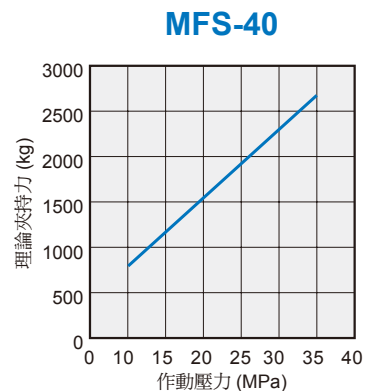
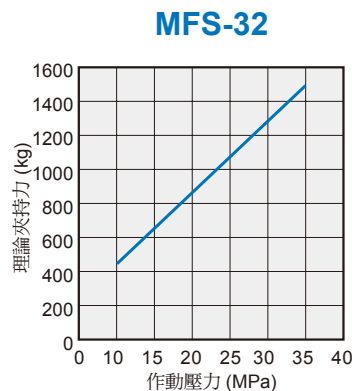
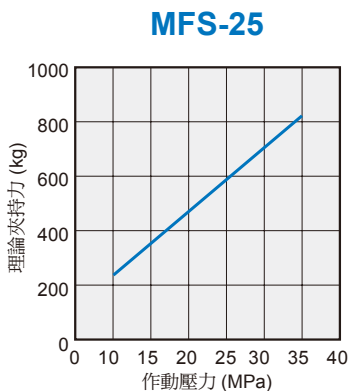
訂購代號



轉角示意圖 (以下壓方向定義左右轉)

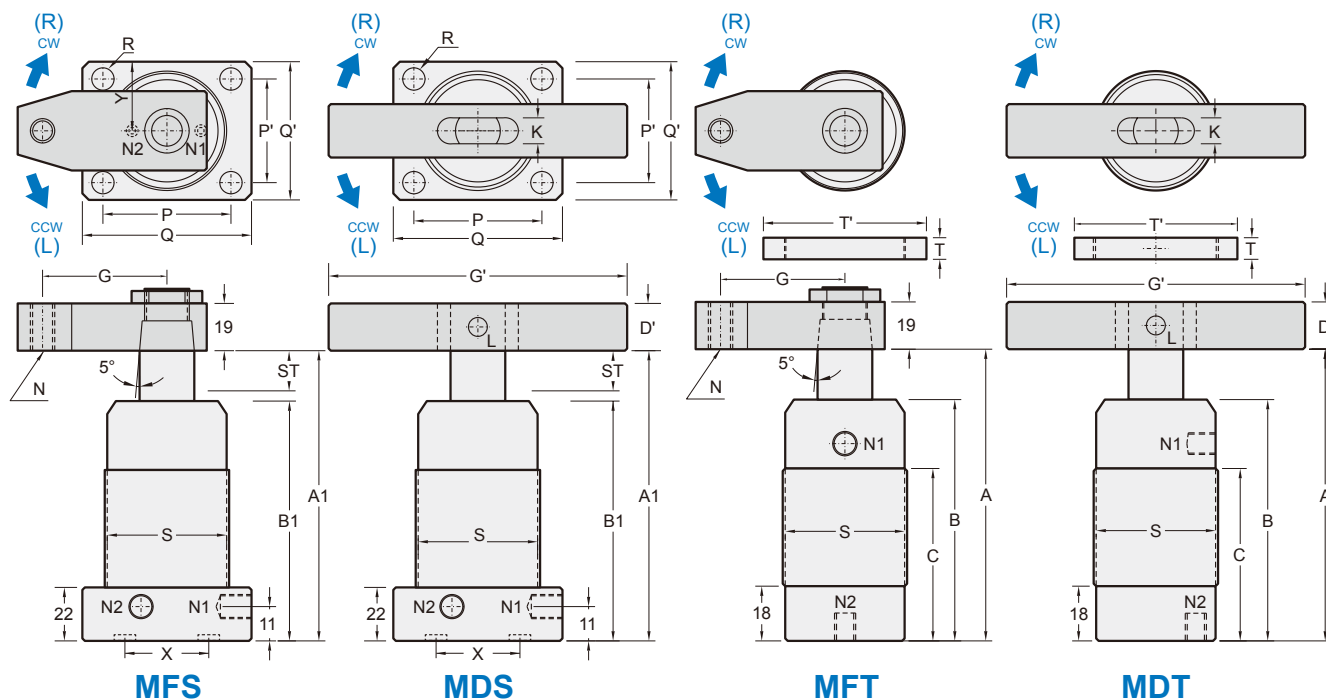


理論夾持力



MF* / MD* 外觀尺寸 $\phi 25\sim\phi 40$

高壓轉角缸夾具



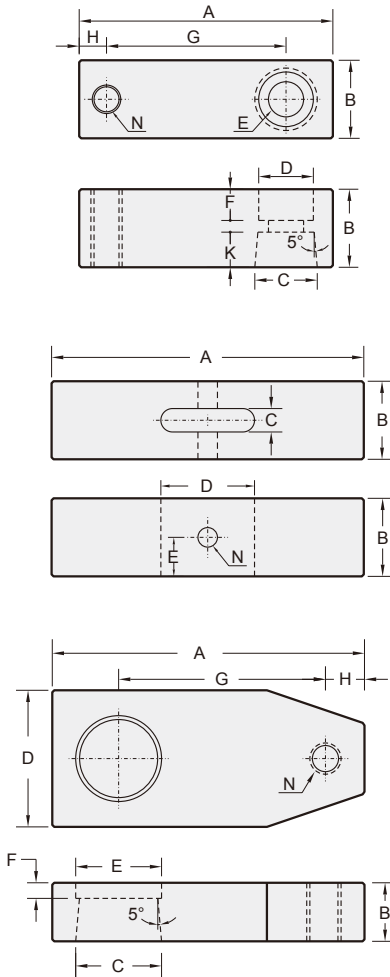
MFS / MDS 法蘭型	25A	32A	40A	25B	32B	40B
MFT / MDT 螺牙型						
使用壓力範圍	5~21 MPa					
耐壓力	35 MPa					
作動方式	單動型			複動型		
轉角行程 (mm)	12			15		
垂直行程 (mm)	11			18		
旋轉角度	90°(60°,45°,0°) $\pm 2^\circ$					
缸體內徑 ϕ (mm)	25	32	40	25	32	40
活塞桿徑 ϕ (mm)	18	22	25	18	22	25
理論夾力 (21 MPa)	495kg	890kg	1600kg	495kg	890kg	1600kg
A (放鬆) (mm)	127	127	127	134	133	134
A1 (放鬆) (mm)	131	131	131	138	137	138
B (mm)	102	97	98	102	97	98
B1 (mm)	106	101	102	106	101	102
C (mm)	70	74	76	70	74	76
D' (mm)	$\square 19$	$\square 22$	$\square 25.4$	$\square 19$	$\square 22$	$\square 25.4$
G (mm)	45	50	50	45	50	50
G' (mm)	100	120	140	100	120	140
K (mm)	9	10	12	9	10	12
L (mm)	$\phi 8$	$\phi 8$	$\phi 10$	$\phi 8$	$\phi 8$	$\phi 10$
N1 (夾持) (mm) / N2 (放鬆) (mm)	Rc1/8	Rc1/8	Rc1/8	Rc1/8	Rc1/8	Rc1/8
O 型環 (油路板型)	P7	P7	P7	P7	P7	P7
N (mm)	M12 \times 1.75	M12 \times 1.75	M12 \times 1.75	M12 \times 1.75	M12 \times 1.75	M12 \times 1.75
P (mm)	50	54	66	50	54	66
P' (mm)	30	34	40	30	34	40
Q (mm)	64	68	84	64	68	84
Q' (mm)	46	54	64	46	54	64
R (mm)	$\phi 6.5$	$\phi 8.5$	$\phi 8.5$	$\phi 6.5$	$\phi 8.5$	$\phi 8.5$
S (mm)	M45 \times 1.5	M50 \times 1.5	M60 \times 1.5	M45 \times 1.5	M50 \times 1.5	M60 \times 1.5
T ($\times 2$ pcs) (mm)	10	11	11	10	11	11
T' (mm)	$\phi 65$	$\phi 70$	$\phi 80$	$\phi 65$	$\phi 70$	$\phi 80$
X (mm)	35	40	50	35	40	50
Y (mm)	23	27	32	23	27	32
重量 (kg)	1.5	1.9	2.9	1.5	1.9	2.9

MF* / MD* 壓板及法蘭式油路尺寸

高壓轉角缸夾具



壓板尺寸



單位：mm

代號 型號	A	B	C	D	E	F	G	H	K	N
MAS-25	50	□16	14	11	7	6	30	8	6	M6
MAS-32 MATS-32 MAS-40 MATS-40	70	□19	16	14	9	7	50	9	9	M8
MHS-32 MHTS-32 MHS-40 MHTS-40 MHS-50 MHTS-50	80	□25	20	17	11	9	55	10	12	M10
MAS-50 MATS-50 MAS-63	95	□25	20	17	11	9	70	10	12	M10
MHS-25	74	□25	18	17	11	9	50	10	12	M10
MHS-63	103	□32	25	19	13	12	75	11	14	M12

單位：mm

代號 型號	A	B	C	D	E	N
MASD-32 MATSD-32 MHSD-25 MDS-25 MASD-40 MATSD-40 MDT-25	100	□19	9	30	9.5	8
MASD-50 MATSD-50 MHSD-32 MHTSD-32 MDS-32 MASD-63 MHSD-40 MHTSD-40 MDT-32 MHSD-50 MHTSD-50	120	□22	10	35	11	8
MHSD-63 MDS-40 MDT-40	140	□25	12	42	12.5	10

單位：mm

代號 型號	A	B	C	D	E	F	G	H	N
MFS-25, MFT-25	70	19	18	38	23	7	45	10	M12
MFS-32, MFT-32	78	19	22	38	25	7	50	10	M12
MFS-40, MFT-40	78	19	25	38	27	7	50	10	M12

法蘭式油路尺寸

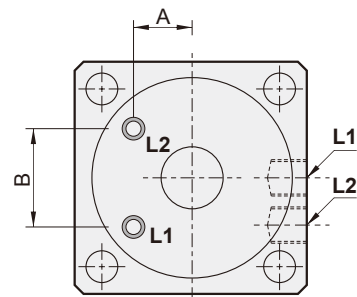
四方底座型之油壓缸及高壓缸皆預留法蘭式油路孔位，讓您的治具在設計時更加便利。

單位：mm

代號 型號	A	B	O型環
MHS-25	15	18	S4
MHS-32	17	24	S4
MHS-40	20	26	S4
MHS-50	25	30	S4
MHS-63	30	40	S4

單位：mm

代號 型號	X	Y	O型環
MFS-25, MDS-25	35	23	S4
MFS-32, MDS-32	40	27	S4
MFS-40, MDS-40	50	32	S4



上視圖

