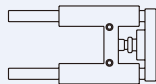


MGTK 滑動軸承經濟型

MGTX 滑動軸承法蘭型

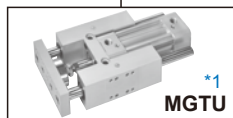
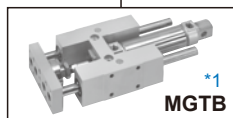
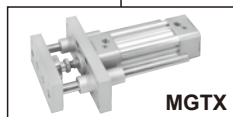
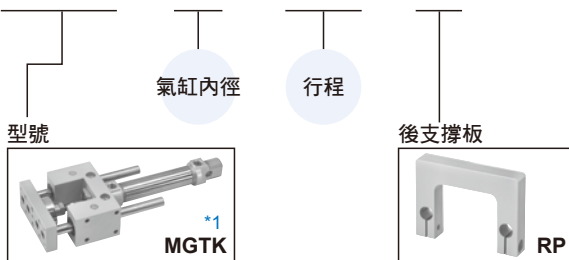
MGTB 滑動軸承重負荷型

MGTU 線性滾珠軸承精密型



訂購代號

MGTB — 40 — 100 — RP



*1. 產品注意事項 (安裝前閱讀), 請參 3-2 頁。

*2. 特殊規格訂購請參 0-7 頁。

特點

- 導桿缸係 ISO 6432 / ISO 15552 氣缸與週邊設備結合而成, 有絕佳之抗旋轉, 扭力及側向負載的能力。
- 四個滑動軸承或線性滾珠軸承可擁有較高的負載或精密度。
- 可節省許多機構設計之思考, 繪圖及安裝的時間, 且結構簡單。
- 與 MCG* 系列相比, 本系列有較長行程及較大缸徑可選用。
- $\phi 32 \sim \phi 63$ 缸管四面均設計埋入式傳感器固定溝槽, 可依實際使用需要變更傳感器安裝位置。
- 一律附有端點可調式緩衝。
- 全系列均附磁。

規格

型號	MGTB, MGTU					
	MGTK		MGTX			
氣缸內徑 (mm)	20	25	32	40	50	63
配管口尺寸	G1/8		G1/8	G1/4		G3/8
行程範圍 (mm)	依所需訂製					
使用流體	空氣					
使用壓力範圍	0.2~0.7 MPa					
周圍溫度	-5~+60°C (不凍結)					
給油	氣缸			不需給油		
	導桿 (*)			潤滑脂		
使用速度範圍	50~750		50~500 mm/sec			
傳感器	RCM			RCI		
傳感器固定座	BM20	BM25	—			

* 須定期使用針嘴式注油器於牛油嘴處填充一般工業用潤滑脂, 以增加潤滑度及使用壽命。

* 注入適量潤滑脂, 氣缸前後作動數次並確認動作順暢。

RCM 傳感器 規格

型號	RCM	RDM	RNM	RPM
開關型式	有接點	無接點	無接點 NPN	無接點 PNP
使用電壓範圍	5~240V DC/AC	10~30V DC	5~28V DC	
使用電流範圍	100mA max.	50mA max.		
耐衝擊值	30G	50G		

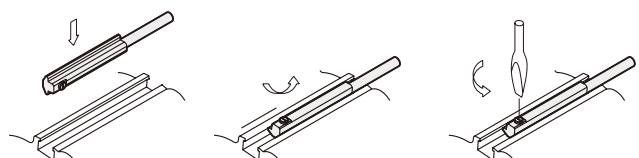
* 傳感器規格請參 RCM 系列 8-16 頁。

RCI 傳感器 規格

型號	RCI	RCI-N	RCI-P	RNI	RPI
開關型式	有接點	有接點 NPN	有接點 PNP	無接點 NPN	無接點 PNP
使用電壓範圍	5~240V DC/AC	10 ~ 30V DC			
使用電流範圍	100mA max.	500mA max.	200mA max.		
耐衝擊值	30G			50G	

* 傳感器規格請參 RCI 系列 8-14 頁。

RCI 安裝方式

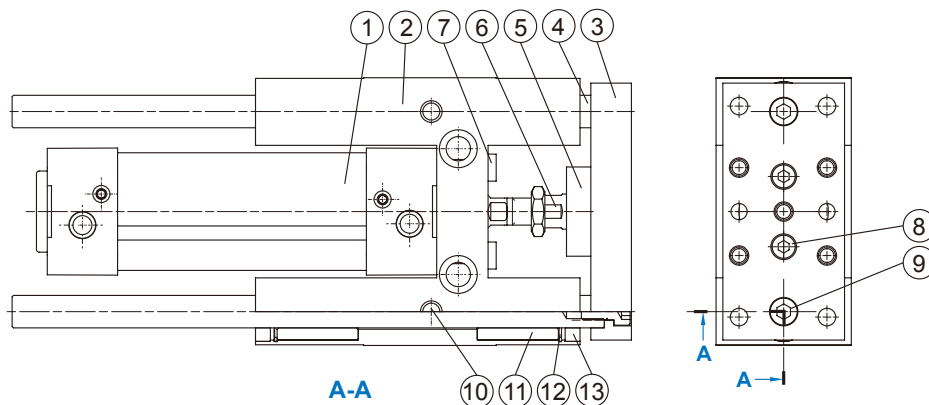


MGT* 內部構造及主要零件

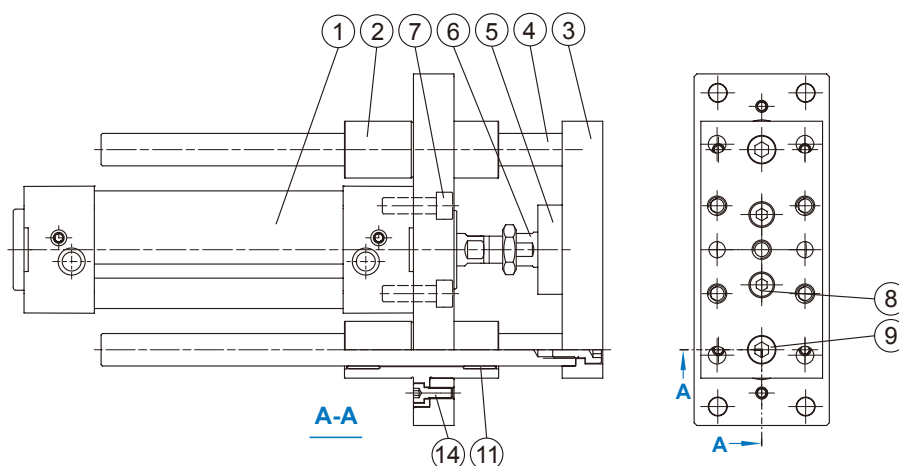
雙導桿氣壓缸



MGTB / MGTU / MGTK



MGTX



主要零件材質

No.	名稱	材質	備註
1	氣壓缸	—	ø20, ø25: MCM1 型號
			ø32~ø63: MCQ12 型號
2	導桿缸座	鋁合金	
3	連接塊	鋁合金	
4	引導桿	中碳鋼	適用 MGTB, MGTK, MGTX 型號
		軸承鋼	適用 MGTU 型號
5	活塞桿固定座	碳鋼	
6	浮動接頭	碳鋼	
7	固定螺栓	SCM	
8	螺栓	SCM	
9	螺栓	SCM	
10	牛油嘴	銅合金	
11	襯套	銅合金	適用 MGTB, MGTK, MGTX 型號
	滾珠軸承	—	適用 MGTU 型號
12	扣環	彈簧鋼	
13	防塵環	NBR	
14	螺栓	合金鋼	

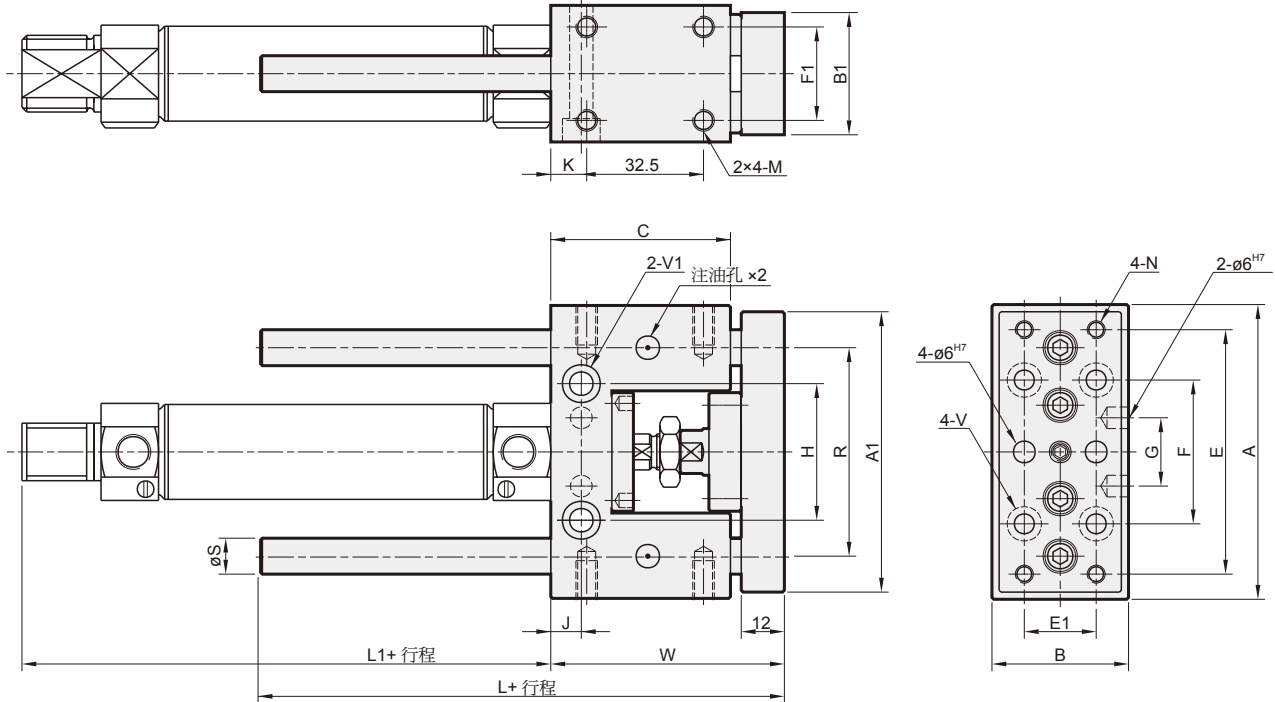
MGTK 外觀尺寸 $\phi 20, \phi 25$

雙導桿氣壓缸



MGTK (含油軸襯)

$\phi 20, \phi 25$

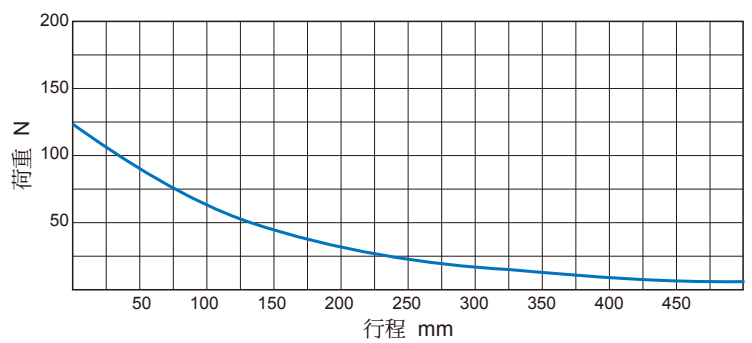
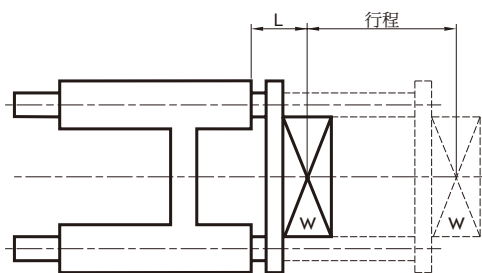


代號 內徑	A	A1	B	B1	C	E	E1	F	F1	G	H	J	K	L	L1	M	N	R	S	V	V1	W
20	82	78	38	34	50	68	20	40	26	19	38	8.5	5	85	88	M6,(深)11	M5×0.8 貫通	58	10	ø5.5,ø9.5(深)5.4	ø6.5,ø10.5(深)6.5	65
25	82	78	38	34	50	68	20	40	26	19	38	8.5	5	85	89	M6,(深)11	M5×0.8 貫通	58	10	ø5.5,ø9.5(深)5.4	ø6.5,ø10.5(深)6.5	65

荷重圖表

最大容許負荷

MGTK $\phi 20, \phi 25$



MGT* 外觀尺寸 $\phi 20, \phi 25$

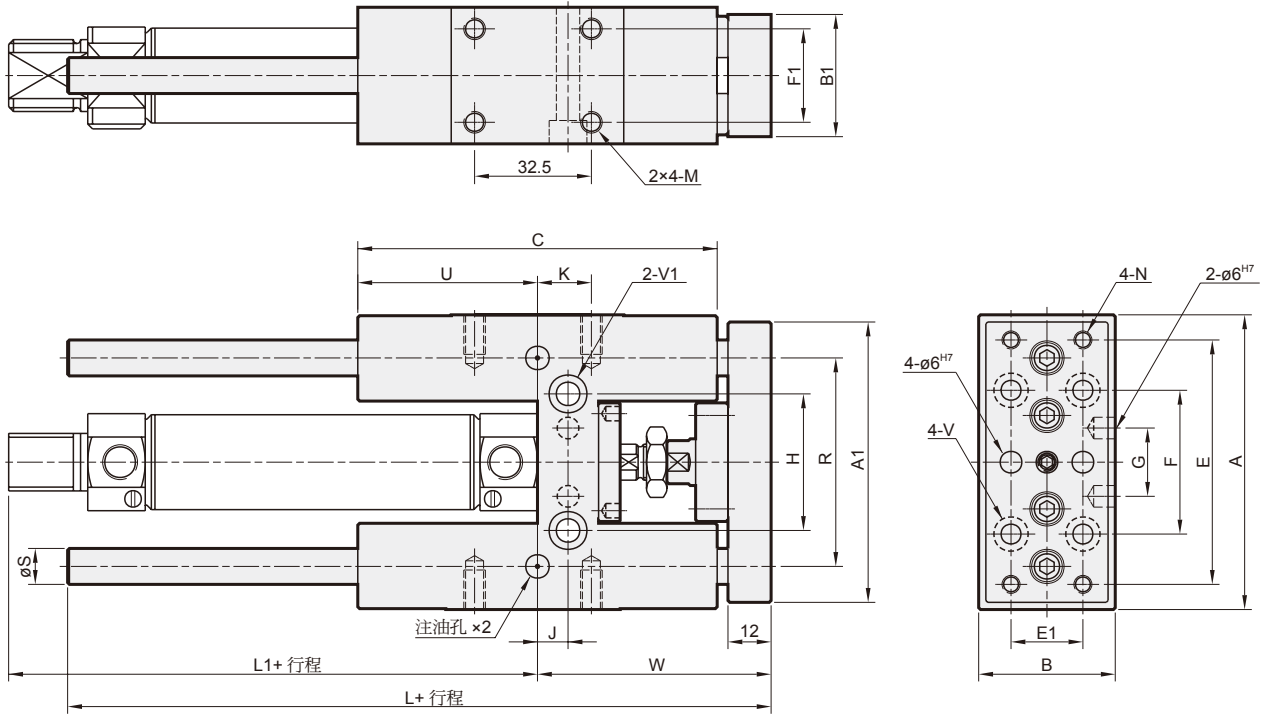
雙導桿氣壓缸



MGTB (滑動軸承—高級銅合金)

MGTU (線性滾珠軸承)

$\phi 20, \phi 25$

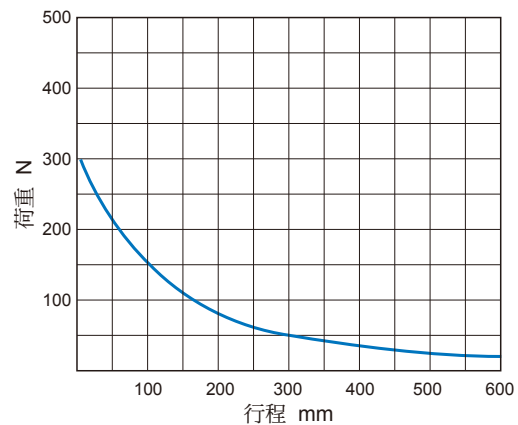
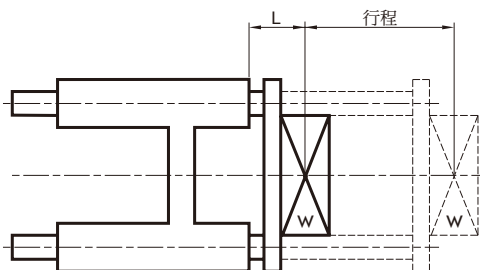


代號 內徑	A	A1	B	B1	C	E	E1	F	F1	G	H	J	K	L	L1	M	N	R	S	U	V	V1	W
20	82	78	38	34	100	68	20	40	26	19	38	8.5	15	135	88	M6,(深)11	M5×0.8 貫通	58	10	50	$\phi 5.5, \phi 9.5$ (深)5.4	$\phi 6.5, \phi 10.5$ (深)6.5	65
25	82	78	38	34	100	68	20	40	26	19	38	8.5	15	135	89	M6,(深)11	M5×0.8 貫通	58	10	50	$\phi 5.5, \phi 9.5$ (深)5.4	$\phi 6.5, \phi 10.5$ (深)6.5	65

荷重圖表

最大容許負荷

MGTB.MGTU $\phi 20, \phi 25$



MGT* 傳感器安裝 $\phi 20\sim\phi 63$



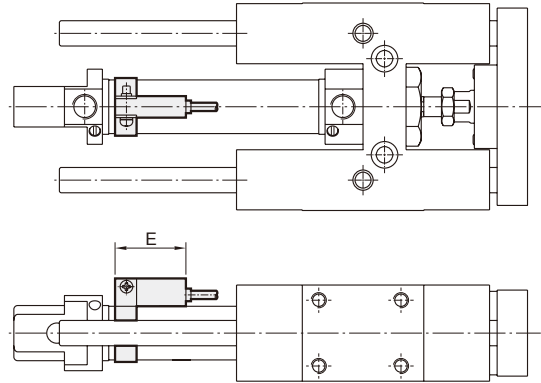
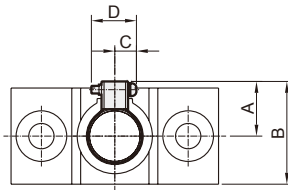
雙導桿氣壓缸

Mindman

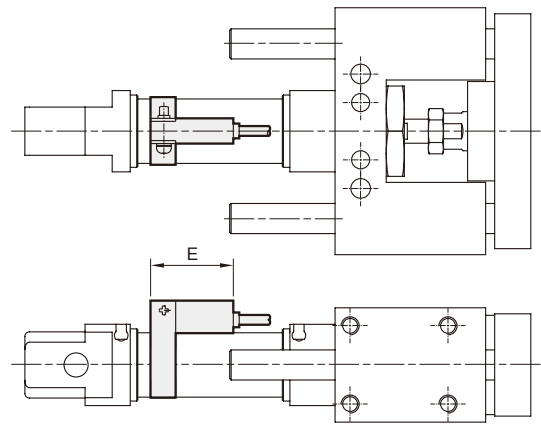
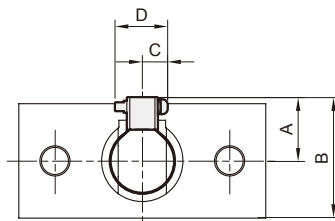
傳感器 : RCM
傳感器束帶 : BM**
內徑 : $\phi 20, \phi 25$

代號 內徑	A	B	C	D	E
20	22	41	10	16	28
25	25	44	10	16	28

MGTB
MGTU



MGTK

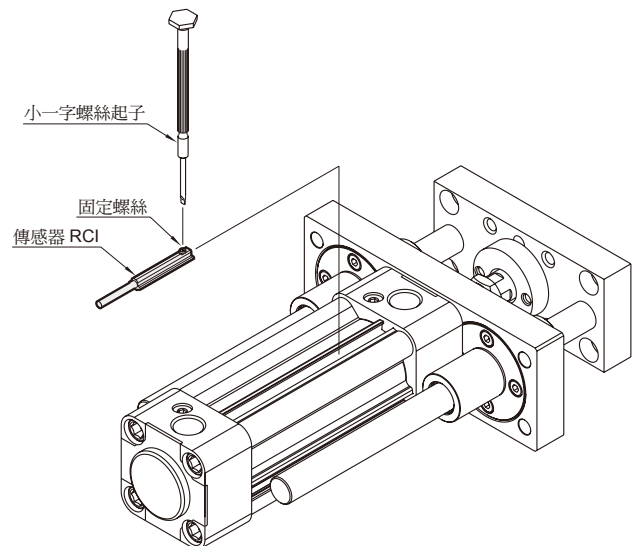
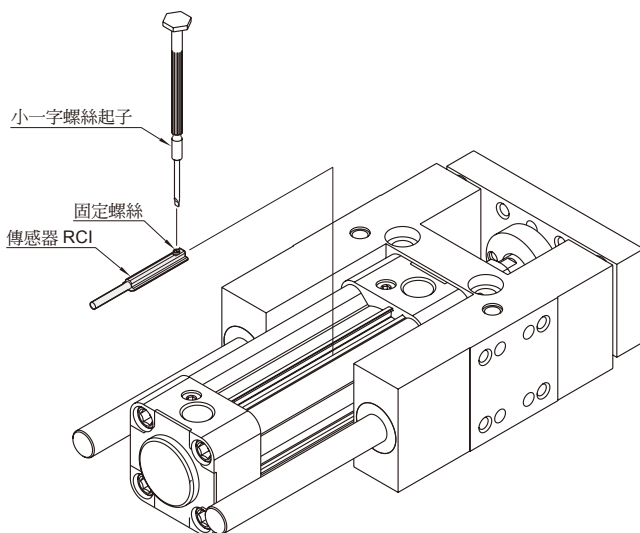


傳感器 : RCI
內徑 : $\phi 32\sim\phi 63$

MGTB

MGTU

MGTX



MGT* 外觀尺寸 $\phi 32$

雙導桿氣壓缸

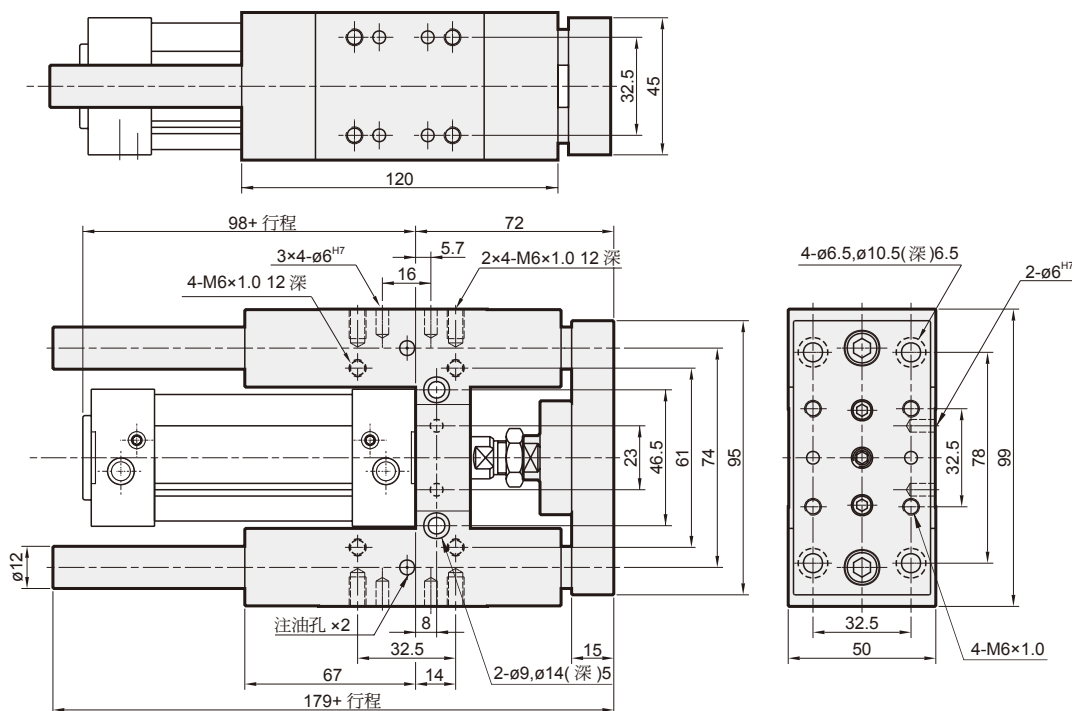


MGTB (滑動軸承—高級銅合金)

$\phi 32$

MGTU (線性滾珠軸承)

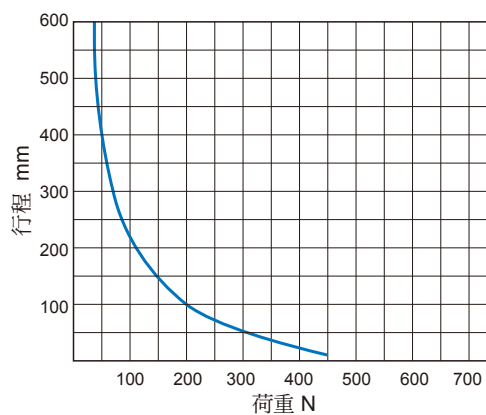
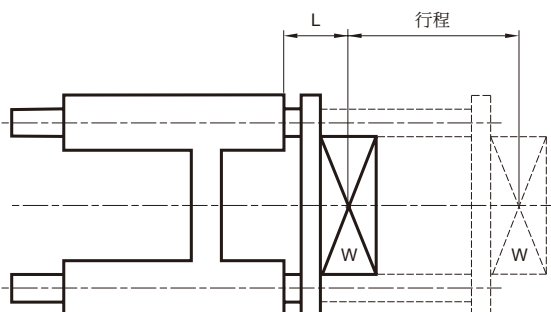
$\phi 32$



荷重圖表

最大容許負荷

MGTB. MGTU $\phi 32$



MGT* 外觀尺寸 $\phi 40$

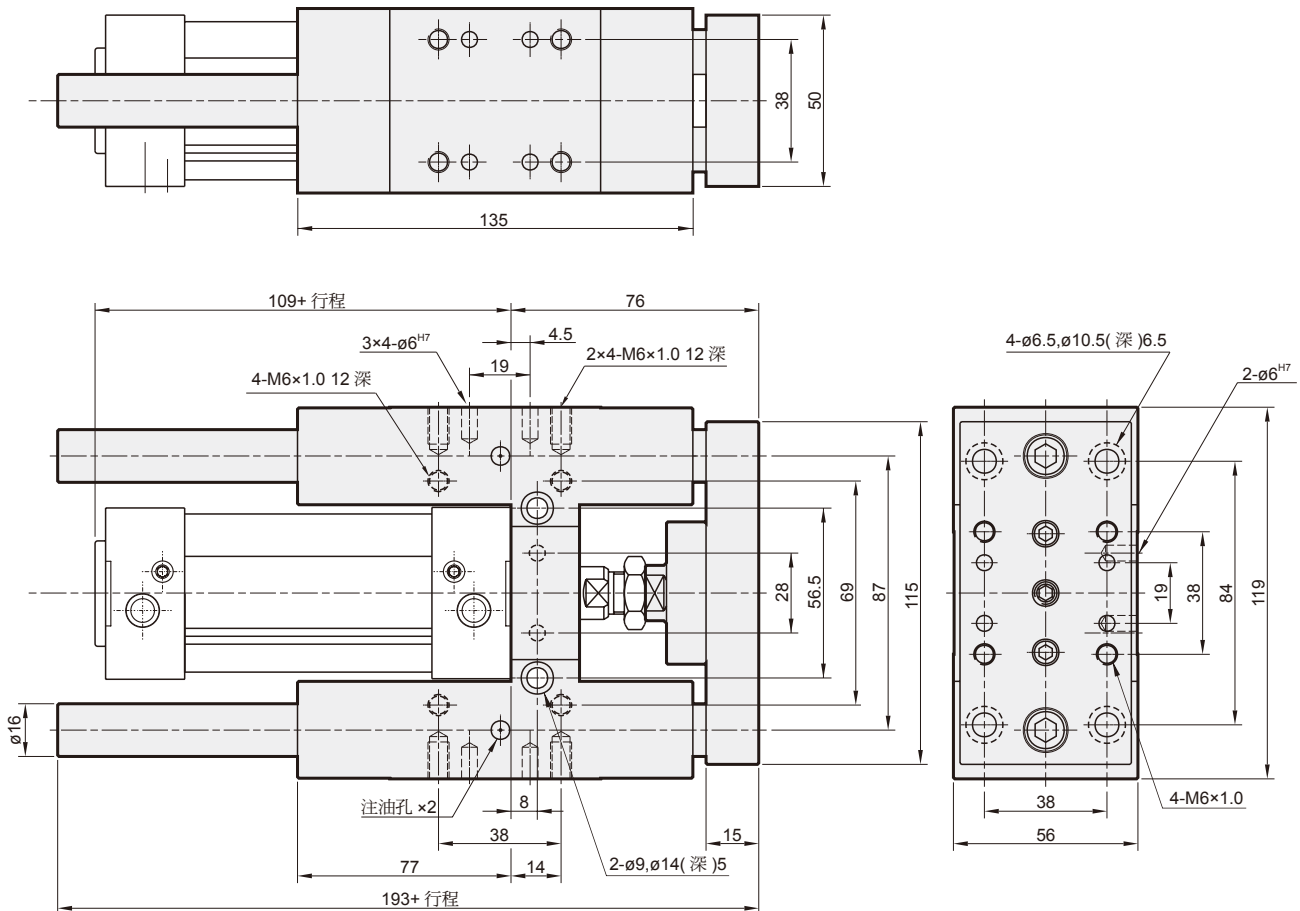
雙導桿氣壓缸



MGTB (滑動軸承—高級銅合金)

MGTU (線性滾珠軸承)

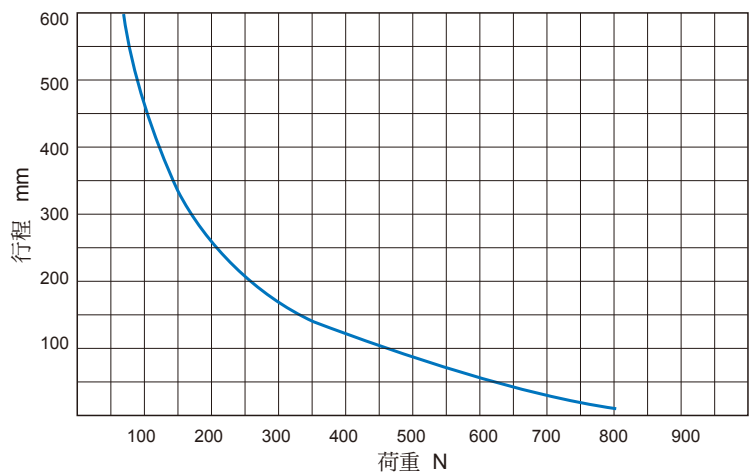
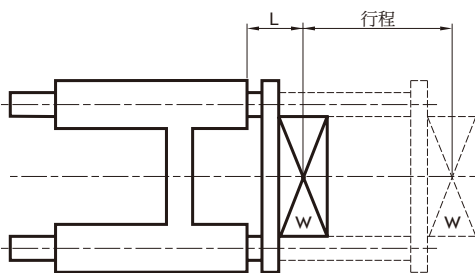
$\phi 40$



荷重圖表

最大容許負荷

MGTB, MGTU $\phi 40$



MGT* 外觀尺寸 $\phi 50, \phi 63$

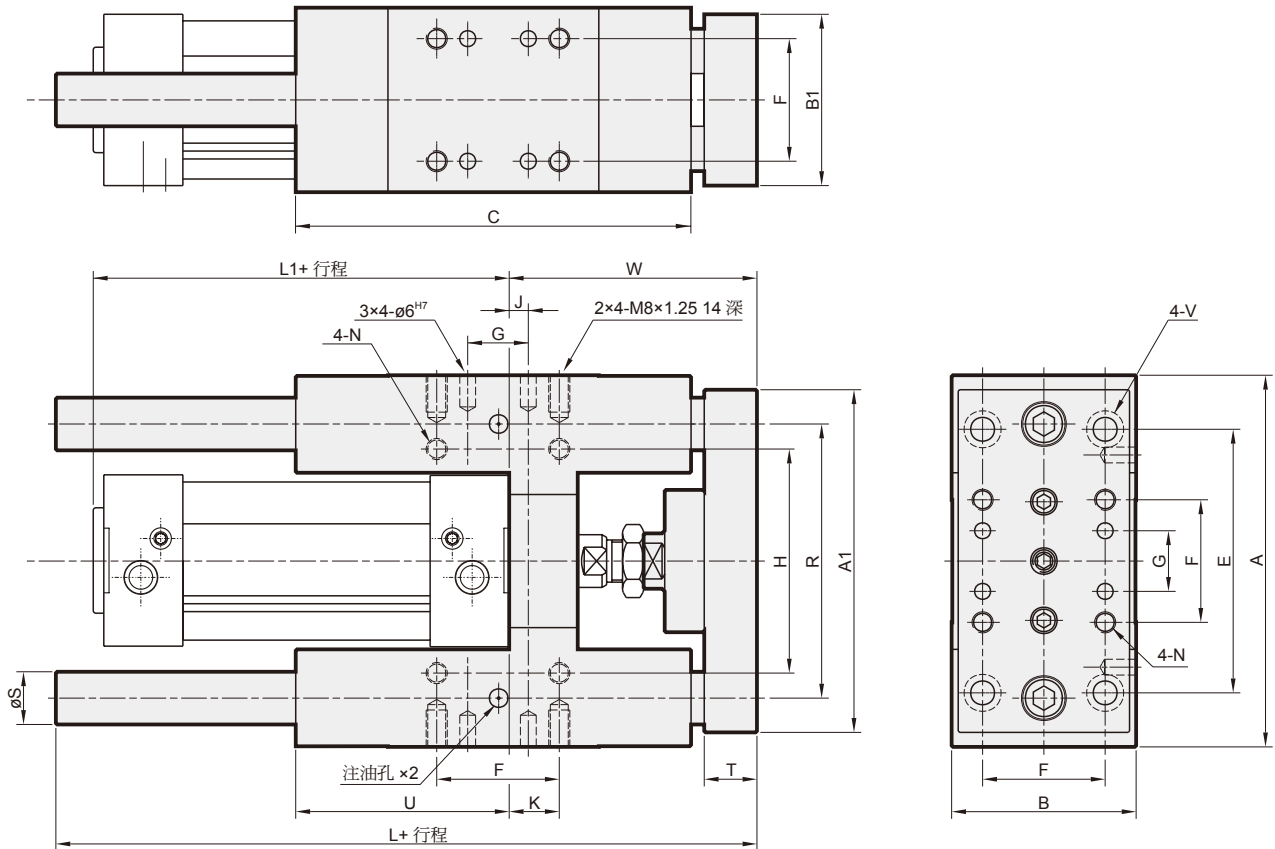
雙導桿氣壓缸



MGTB (滑動軸承—高級銅合金)

MGTU (線性滾珠軸承)

$\phi 50, \phi 63$

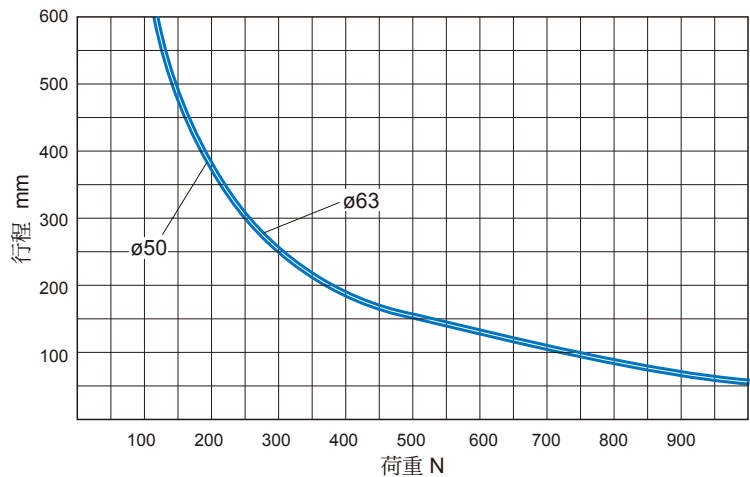
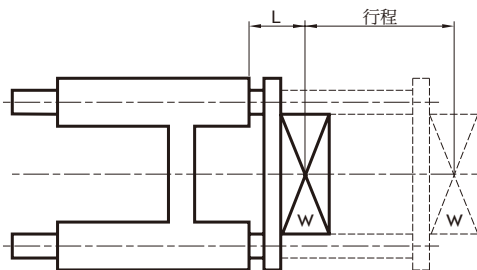


代號 內徑	A	A1	B	B1	C	E	F	G	H	J	K	L	L1	N	R	S	T	U	V	W
50	141	135	70	65	150	100	46.5	23	85	7.5	19	216	110	M8x1.25 貫通	104	20	20	81	$\phi 9, \phi 14$ (深)8.5	94
63	156	150	80	75	165	105	56.5	28	100	5	19	230	125	M8x1.25 貫通	119	20	20	96	$\phi 9, \phi 14$ (深)8.5	94

荷重圖表

最大容許負荷

MGTB, MGTU $\phi 50, \phi 63$



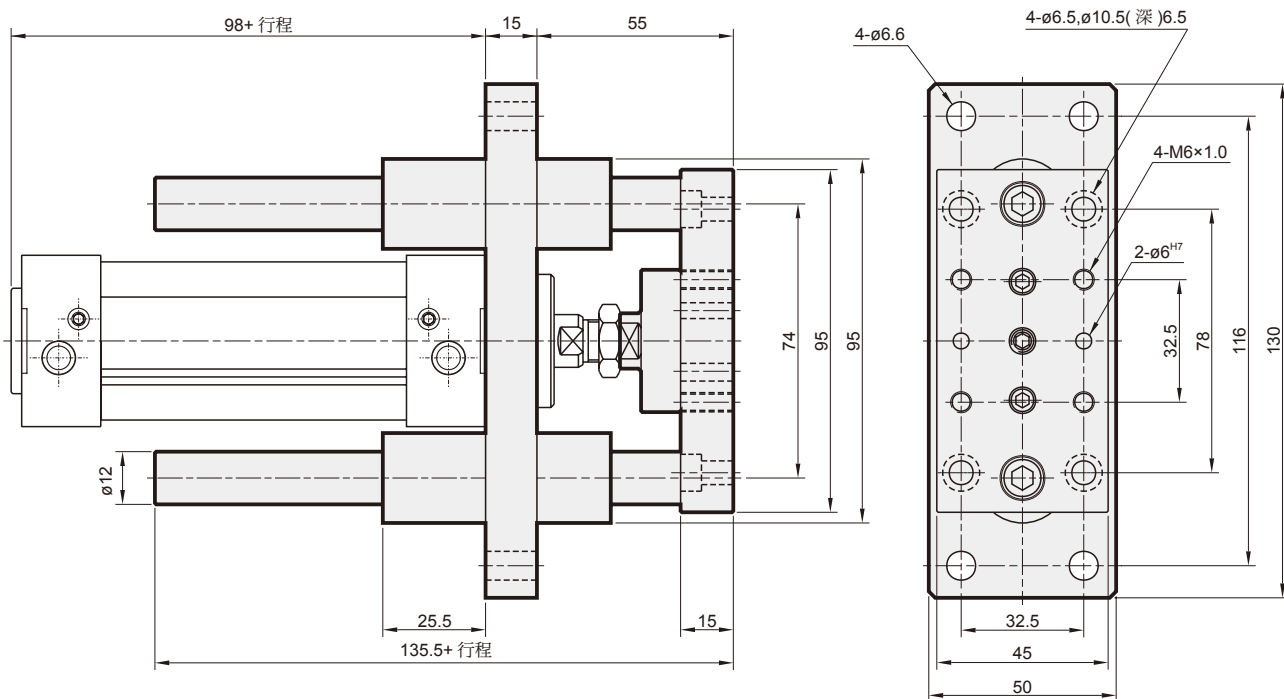
MGTX 外觀尺寸 $\phi 32$

雙導桿氣壓缸



MGTX (法蘭固定型)

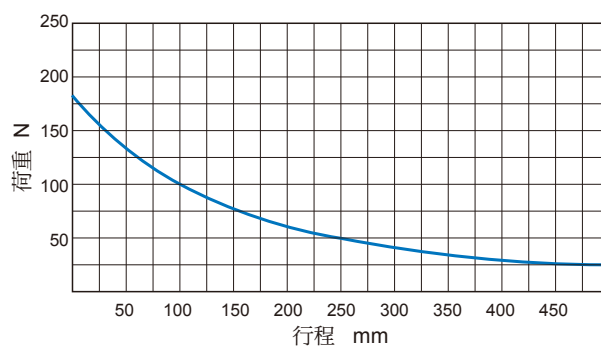
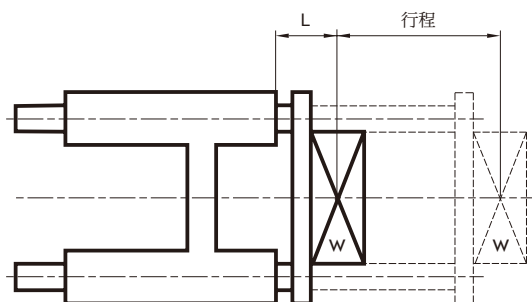
$\phi 32$



荷重圖表

最大容許負荷

MGTX $\phi 32$



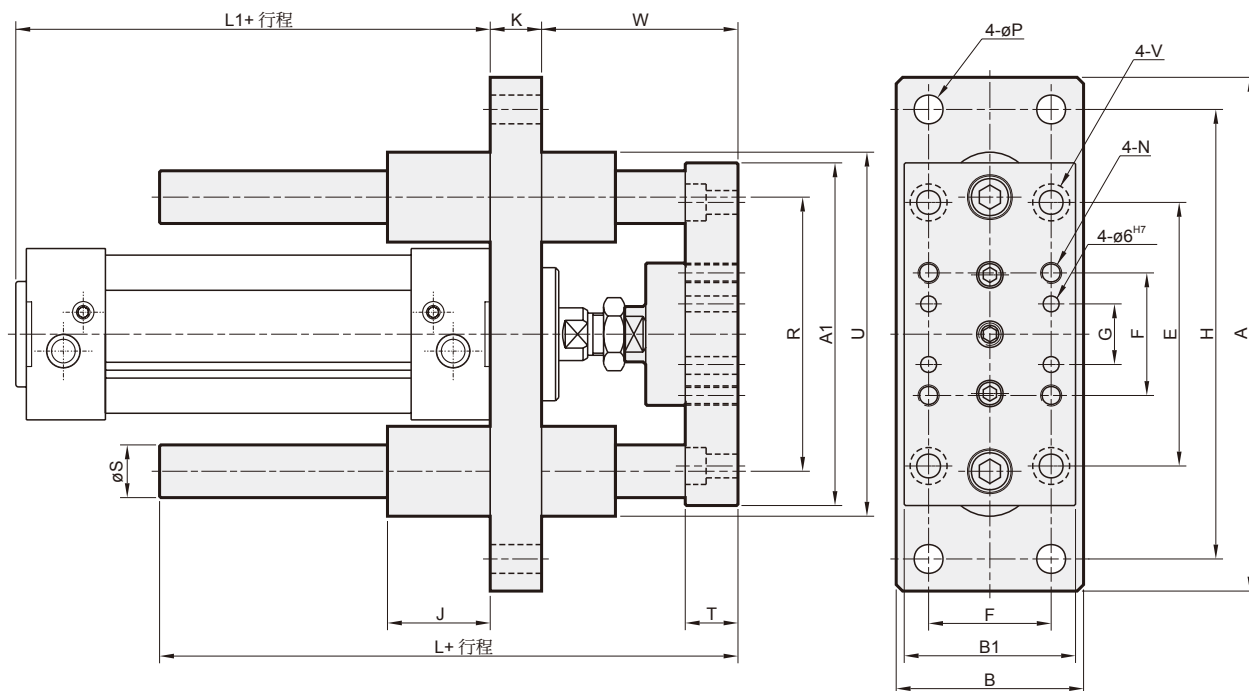
MGTX 外觀尺寸 $\phi 40\sim\phi 63$

雙導桿氣壓缸



MGTX (法蘭固定型)

$\phi 40, \phi 50, \phi 63$

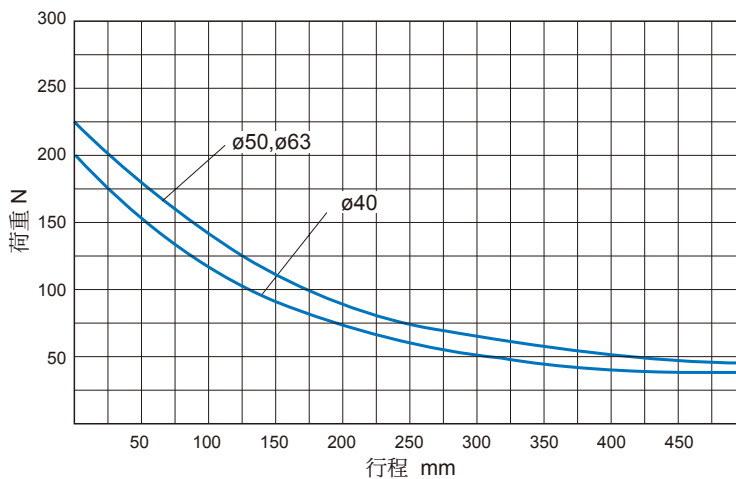
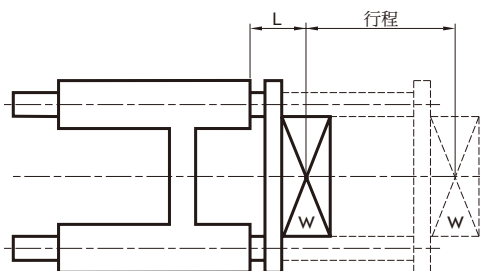


代號 內徑	A	A1	B	B1	E	F	G	H	J	K	L	L1	N	P	R	S	T	U	V	W
40	160	115	55	50	84	38	19	140	32	15	148	109	M6×1.0 貫通	$\phi 9$	87	16	15	115	$\phi 6.5, \phi 10.5$ (深)6.5	61
50	180	135	70	65	100	46.5	23	160	36	20	170	110	M8×1.25 貫通	$\phi 9$	104	20	20	136	$\phi 9, \phi 14$ (深)8.5	74
63	195	150	80	75	105	56.5	28	175	36	20	170	125	M8×1.25 貫通	$\phi 9$	119	20	20	151	$\phi 9, \phi 14$ (深)8.5	74

荷重圖表

最大容許負荷

MGTX $\phi 40\sim\phi 63$



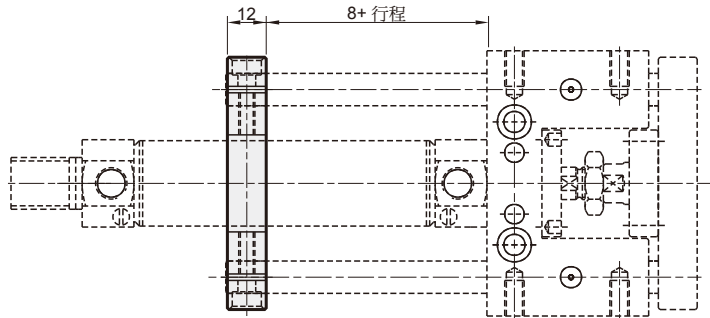
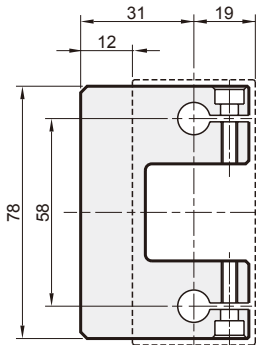
MGT* 後支撐板 $\phi 20, \phi 25$

雙導桿氣壓缸



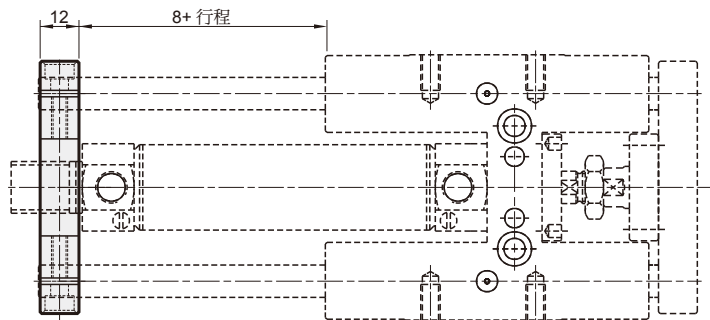
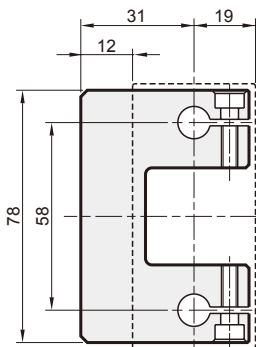
MGTK

$\phi 20, \phi 25$



MGTB

$\phi 20, \phi 25$



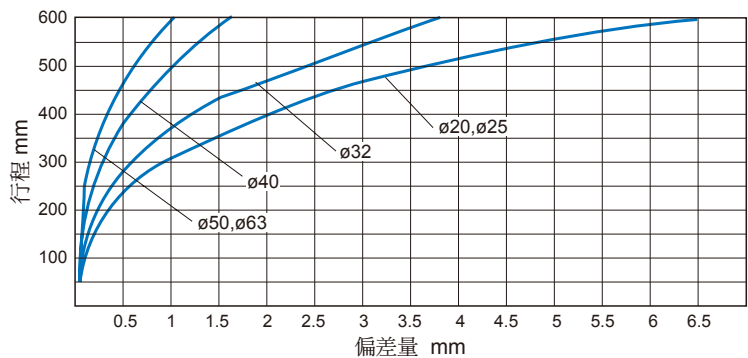
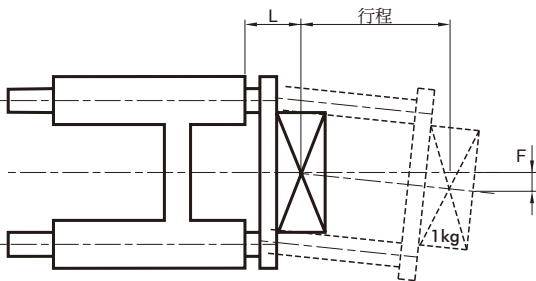
基材：高級鋁合金（附有兩支挾持用螺絲）

荷重圖表

容許負荷偏擺

MGTB, MGTU

此圖表之撓度變化是依據桿端加上 1kg 載重物後，隨行程可產生關係曲線。



重量表

單位：kg

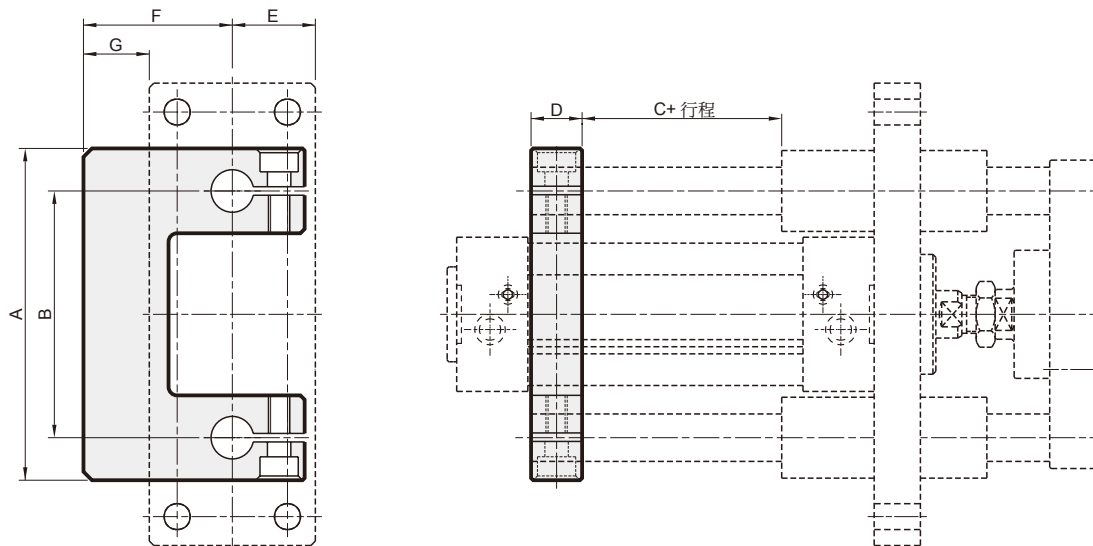
氣缸 內徑	基本重量	行程 25 mm	基本重量	行程 25 mm	基本重量	行程 25 mm
	MGTK (滑動軸承—複合材質)		MGTB (滑動軸承—銅合金)		MGTU (線性滾珠軸承)	
20	0.690	0.050	1.090	0.050	0.967	0.050
25	0.716	0.058	1.137	0.058	1.015	0.058

MGT* 後支撐板 $\phi 32\sim\phi 63$

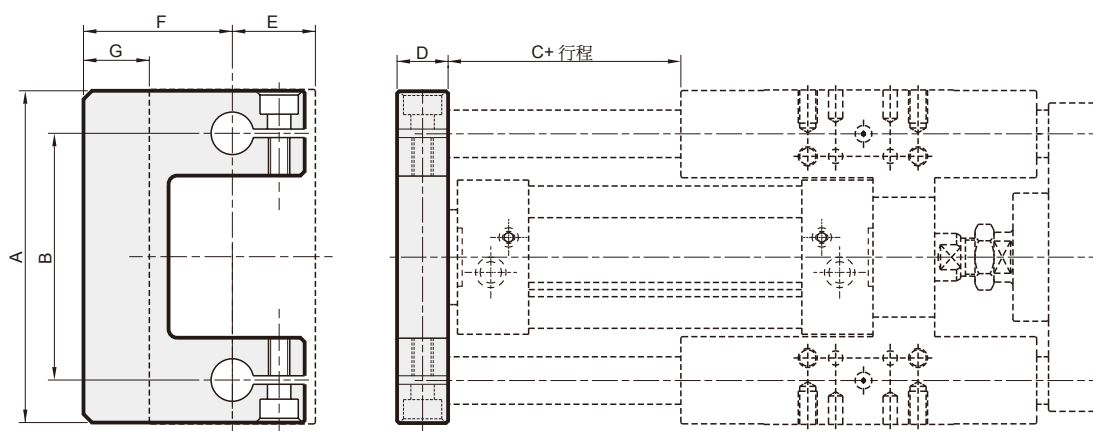
雙導桿氣壓缸



MGTX $\phi 32\sim\phi 63$



MGTB MG TU $\phi 32\sim\phi 63$



基材：高級鋁合金 (附有兩支夾持用螺絲)

代號 內徑	A	B	C	D	E	F	G
32	95	74	25	15	25	47	22
40	115	87	20	20	28	52.5	24.5
50	135	104	20	20	35	67.5	32.5
63	150	119	20	20	40	78	38

* MGTX $\phi 40$: E=27.5, G=25

重量表

單位：kg

氣缸 內徑	基本重量	行程 25 mm	基本重量	行程 25 mm	基本重量	行程 25 mm
	MGTB (滑動軸承—銅合金)		MG TU (線性滾珠軸承)		MGTX (滑動軸承—銅合金)	
32	2.060	0.100	1.918	0.100	1.274	0.100
40	3.423	0.159	3.113	0.159	2.082	0.159
50	5.584	0.240	5.162	0.240	3.440	0.240
63	6.816	0.250	6.390	0.250	4.221	0.250