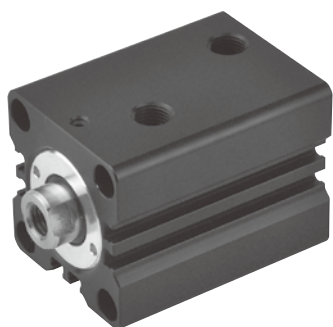
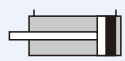


MHCB-M 系列

感應式薄型油壓缸



MHCB..M 軸向安裝型



MHCB..MZ 軸向安裝外牙型



訂購代號

MHCB — 50 M — 30 — Z

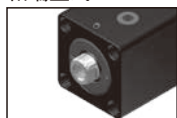
型號

內徑

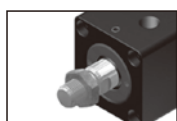
行程

M: 附磁石

軸端型式



無: 內牙型



Z: 外牙型

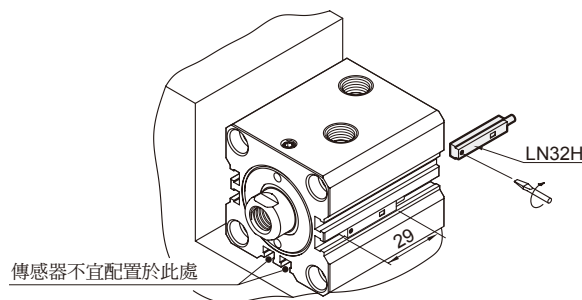
特點

- 薄型油壓缸比一般油壓缸較節省空間，相當適用於小型機械或空間受到限制的場合。
- 本系列油壓缸內壁經特殊加工處理，較表面光滑，增長使用壽命。
- 外型設計輕巧、美觀堅固。
- 全系列均為附磁型。

規格

型號	MHCB-M
油缸內徑 (mm)	32, 40, 50, 63, 80
行程範圍 (mm)	50
使用流體	已濾清之標準液壓油
缸體材質	鋁合金本體
最大使用壓力	7 MPa
使用溫度範圍	-10~+60°C (不凍結)
傳感器	LN32H (規格請參 5-18 頁)

傳感器安裝



◎傳感器配置時不可距離磁感材料 (碳鋼、鑄鐵) 過近 (大於 10mm 以上)，太靠近易造成傳感器失效。

重量 * N: 內牙, Z: 外牙

單位: kg

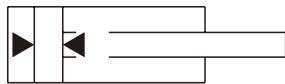
行程 內徑		5	10	15	20	25	30	35	40	45	50
ø32	N	0.86	0.85	0.96	0.95	1.05	1.04	1.15	1.14	1.26	1.25
	Z	0.91	0.90	1.01	1.00	1.10	1.09	1.20	1.19	1.31	1.30
ø40	N	1.21	1.19	1.35	1.33	1.47	1.45	1.60	1.58	1.73	1.71
	Z	1.33	1.31	1.47	1.45	1.59	1.57	1.72	1.70	1.85	1.83
ø50	N	1.67	1.64	1.84	1.81	2.01	1.98	2.17	2.14	2.32	2.29
	Z	1.87	1.84	2.04	2.01	2.21	2.18	2.37	2.34	2.52	2.49
ø63	N	2.65	2.59	2.86	2.80	3.07	3.01	3.30	3.24	3.49	3.43
	Z	3.00	2.94	3.21	3.15	3.42	3.36	3.65	3.59	3.84	3.78
ø80	N	4.72	4.63	5.03	4.94	5.37	5.28	5.69	5.60	6.01	5.92
	Z	5.33	5.24	5.94	5.55	5.98	5.89	6.30	6.21	6.62	6.53

理論出力表

單位：N

內徑 (mm)	軸徑 (mm)	受壓面積 (mm ²)	操作壓力 (MPa)						
			2	3	4	5	6	7	
ø32	ø20	A	804	1608	2413	3217	4021	4825	5630
		B	490	980	1470	1960	2450	2941	3431
ø40	ø25	A	1257	2513	3770	5027	6283	7540	8796
		B	766	1532	2297	3063	3829	4595	5360
ø50	ø30	A	1963	3927	5890	7854	9817	11781	13744
		B	1256	2513	3770	5027	6283	7540	8796
ø63	ø35	A	3117	6234	9352	12469	15586	18703	21821
		B	2155	4310	6465	8621	10776	12931	15086
ø80	ø45	A	5027	10053	15080	20106	25133	30159	35186
		B	3436	6872	10308	13744	17181	20617	24053

油壓缸出力計算方式



$$F = P \times A - f$$

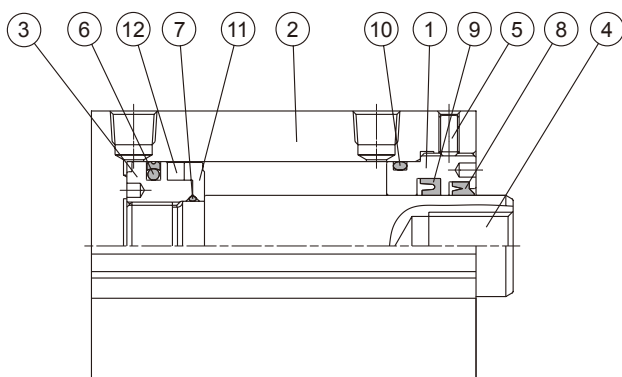
F :	油缸出力	(N)
P :	使用壓力	(MPa)
A :	截面積	(mm ²)
f :	摩擦阻力	(N)

修理包 / 訂購代號

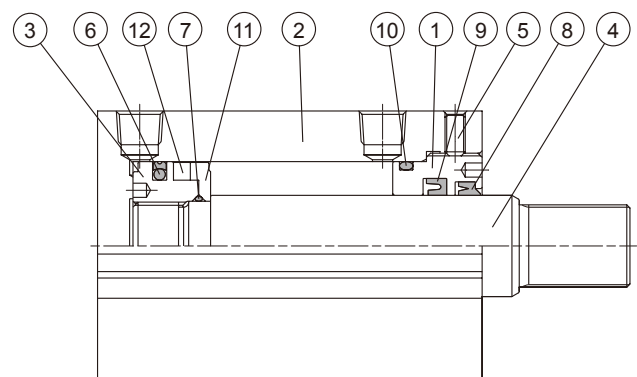
MHCB-MSK

內徑	修理包
32	MHCB-MSK32 - 包括 No.6,7,8,9,10
40	MHCB-MSK40 - 包括 No.6,7,8,9,10
50	MHCB-MSK50 - 包括 No.6,7,8,9,10
63	MHCB-MSK63 - 包括 No.6,7,8,9,10
80	MHCB-MSK80 - 包括 No.6,7,8,9,10

MHCB-M



MHCB-MZ



零件表

No.	名稱	數量	No.	名稱	數量	No.	名稱	數量
1	前蓋	1	5	止付螺絲	1	9	軸封	1
2	油缸本體	1	6	活塞迫緊	1	10	前蓋 O 型環	1
3	活塞本體	1	7	活塞 O 型環	1	11	墊片	1
4	活塞桿	1	8	灰塵刮刷環	1	12	磁性環	1

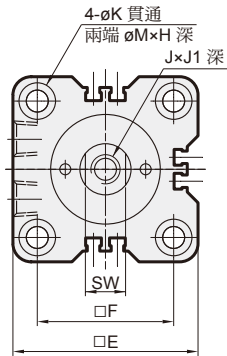
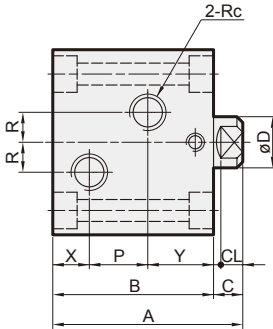
MHCB-M 外觀尺寸 $\phi 32 \sim \phi 80$

感應式薄型油壓缸



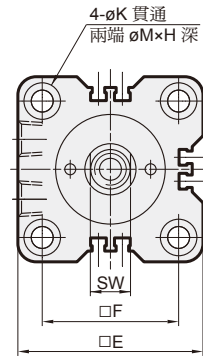
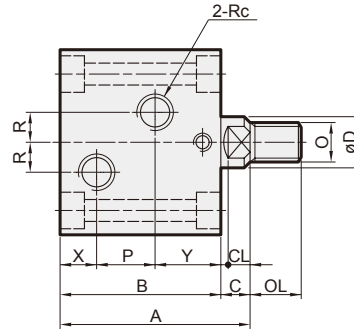
MHCB-M

$\phi 32$

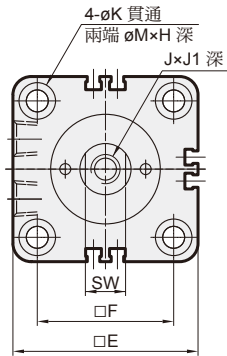
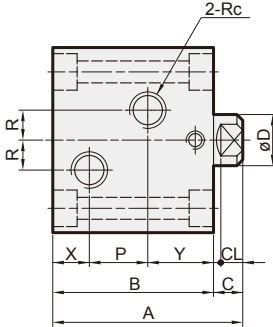


MHCB-MZ

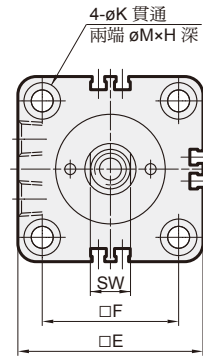
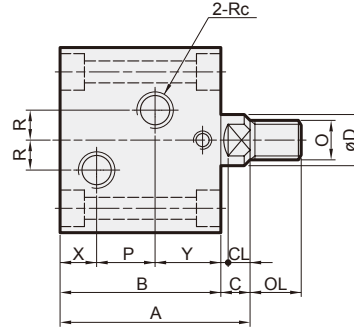
$\phi 32$



$\phi 40 \sim \phi 80$



$\phi 40 \sim \phi 80$



代號 內徑	C	CL	D	E	F	H	J	J1	K	M	O	OL	Rc	R	SW	X	Y
$\phi 32$	10	7	20	62	47	6.5	M12×1.75	15	6.6	11	M16×1.5	25	Rc1/4	10	17	12	28
$\phi 40$	10	7	25	70	52	9	M16×2.0	20	9	14	M22×1.5	30	Rc1/4	10	22	12	28
$\phi 50$	11	8	30	80	58	11	M20×2.5	25	11	18	M26×1.5	35	Rc1/4	10	27	12.5	29.5
$\phi 63$	13	10	35	94	69	13	M27×3.0	35	13	20	M30×1.5	40	Rc3/8	10	32	16	31
$\phi 80$	17	14	45	114	86	15	M30×3.5	35	15	22	M39×1.5	45	Rc3/8	15	41	18	33

行程 內徑	5	10	15	20	25	30	35	40	45	50
$\phi 32$	A	74		84		94		104		114
	B	64		74		84		94		104
	P	24		34		44		54		64
$\phi 40$	A	75		85		95		105		115
	B	65		75		85		95		105
	P	25		35		45		55		65
$\phi 50$	A	81		91		101		111		121
	B	70		80		90		100		110
	P	28		38		48		58		68
$\phi 63$	A	90		100		110		120		130
	B	77		87		97		107		117
	P	30		40		50		60		70
$\phi 80$	A	105		115		125		135		145
	B	88		98		108		118		128
	P	37		47		57		67		77