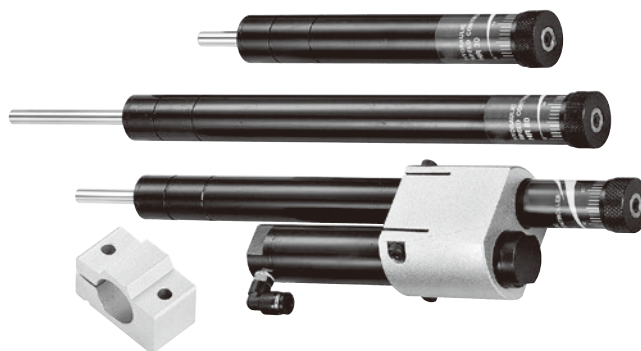
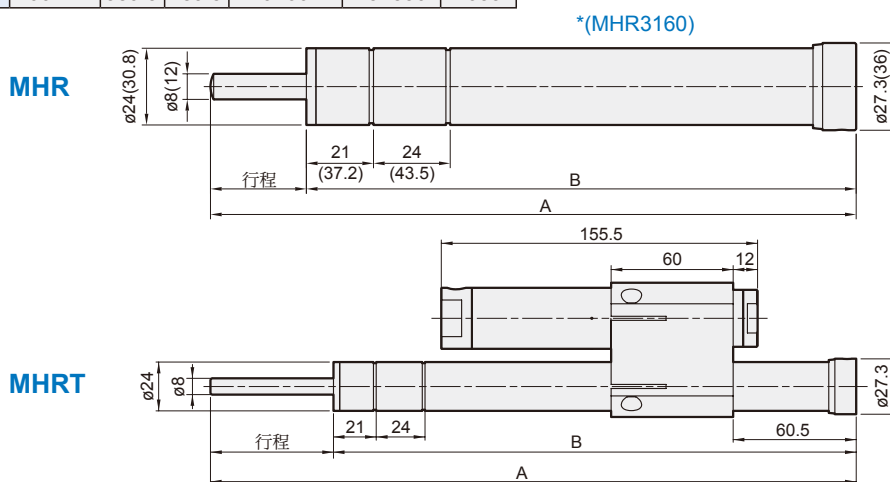
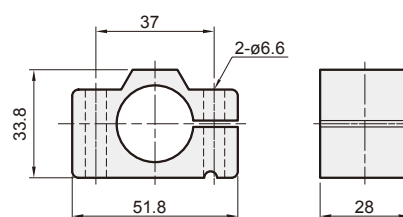


- 能夠長時間連續穩定的控制，回程採用彈簧覆歸。
- 採用完全密封結構不漏油，並具防塵效果，適合各種特殊環境使用。
- 使用之液壓油粘度在溫度變化下仍具相當安定，故穩速功能特強。
- 體積小、易安裝，適用於機械手，氣壓缸自動化機械、調速鑽孔機、研磨機、切削機。



規格

型號	最大行程 (mm)	A	B	使用溫度 (°C)	最大負荷 (kgf)	重量 (g)
MHR-15	15 mm	152	137	0~60	15~350	470
MHR-30	30 mm	202	172	0~60	15~350	495
MHR-60	60 mm	282.5	222.5	0~60	15~350	615
MHR-80	80 mm	350	270	0~60	15~350	690
MHR-100	100 mm	396	296	0~60	15~350	765
MHR-3160	60 mm	331	271	0~60	30~420	1000
MHRT-60	60 mm	317	258	0~60	15~350	1555
MHRT-100	100 mm	389.5	289.5	0~60	15~350	1635



應用範例

