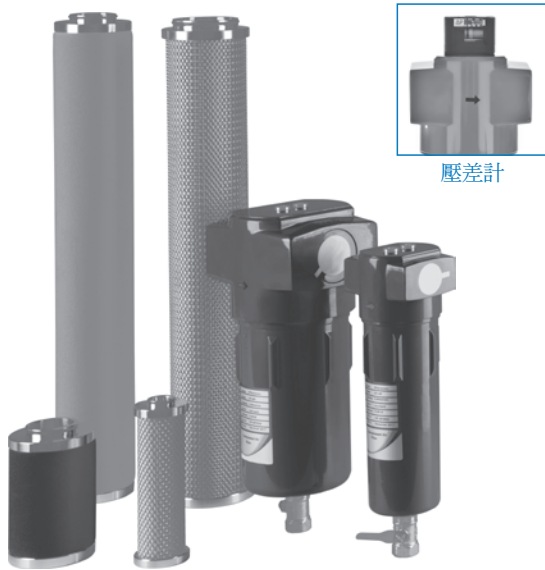


# MJF / MJL 系列

## 壓縮空氣超精密過濾器



### 特點

- 濾芯內部吸附空間達 98%，壽命長，運轉成本低。摺疊式濾材加大過濾面積，易於攔截雜質並能處理較高使用空氣風量，低壓損。
- 濾材材質：AFE 使用高性能硼矽微玻璃纖維，摺疊式符合濾芯幾何學最高過濾面積及精度。
- 端蓋材質：鋁合金端蓋以 O 型環密封可在最高操作溫度下使用，並結合螺桿結構提供最佳封閉效果，避免壓縮空氣未經處理旁通至空氣下游穿過。
- 防擠壓、防外爆不銹鋼保護網：核心內外層不銹鋼保護網提供最大支撐力，並進行機械性初階過濾及分離。

### 管牙式 / 訂購代號

MJF – CP – 60F □ – D – G

型號

級別

本體材質

選用配備

CP: 初級主管過濾  
TU: 一般空氣過濾  
AH: 超高效除油  
HC: 活性碳除臭

無: 鋁合金<sup>\*2</sup>  
P: 不銹鋼<sup>\*3</sup>

無: 手動排水閥  
(16 barG)  
D: 自動排水器  
(50 barG)  
G: 壓差計

代號	壓力 (barG)		
	無	標準型	~10
10F~150F	H1	高壓型 <sup>*3</sup>	11~20
	H2		21~30
	H3		31~40
	H4		41~50
10L~150L <sup>*1</sup>	無	標準型	7~10

### 法蘭式 / 訂購代號

MJL – TU – 200LH1 □ – D – G

型號

級別

本體材質

選用配備

CP: 初級主管過濾  
TU: 一般空氣過濾  
AH: 超高效除油  
HC: 活性碳除臭

無: 碳鋼  
P: 不銹鋼<sup>\*3</sup>

無: 手動排水閥  
(16 barG)  
D: 自動排水器  
(50 barG)  
G: 壓差計

代號	壓力 (barG)		
	無	標準型	~10
200L ~ 1250L	H1	高壓型 <sup>*3</sup>	11~20
	H2		21~30
	H3		31~40
	H4		41~50

\*1. 僅適用於 "P" 不銹鋼本體材質。

\*2. 選擇高壓型時，材質為碳鋼。

\*3. 不銹鋼與高壓型為特殊訂製，如有需求請洽業務人員。

### 過濾精度 (級別)

級別 (濾心)		CP (C)	TU (T)	AH (A)	HC (H)
特點		初級主管過濾	一般空氣過濾	超高效除油	活性碳除臭
過濾精度 micron	μ	3.0 μ	1.0 μ	0.01 μ	n/a
除油量	mg/m <sup>3</sup>	n/a	0.1	0.01	0.003
初始壓降	mbar	0.03	0.05	0.09	0.10
最高操作溫度	°C	80	60	60	60
使用壽命	小時	8000			1000

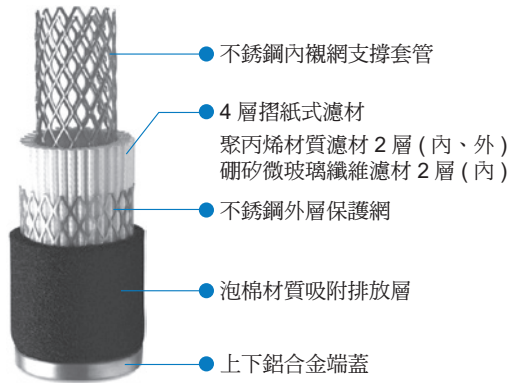
### 修正係數

入口壓力 (MPa)	0.1	0.2	0.3	0.4	0.5	0.6	0.7	0.8	0.9	1.0	1.1	1.2	1.3	1.4	1.5	1.6
修正係數值	0.25	0.38	0.50	0.65	0.75	0.88	1.0	1.13	1.25	1.38	1.50	1.63	1.75	1.88	2.00	2.13

# MJF / MJL 過濾濾心 / 構造 10~1250

## 壓縮空氣超精密過濾器

### 過濾濾心



### 濾心 / 訂購代號

C - NF1E × 1

#### 級別

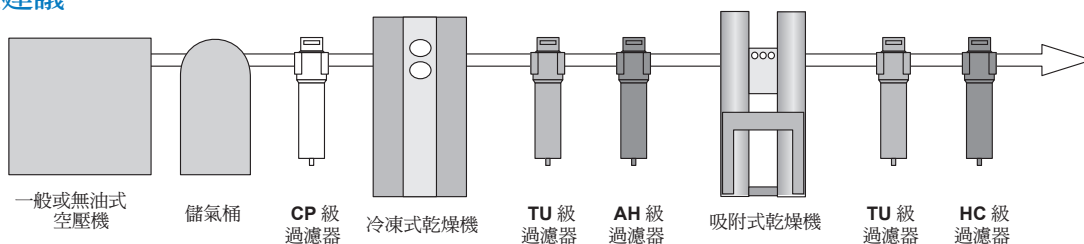
- C: 初級主管過濾 (3.0 μ)
- T: 一般空氣過濾 (1.0 μ)
- A: 超高效除油 (0.01 μ)
- H: 活性炭除臭

型號	濾心代號 × 數量	
MJF 系列 (管牙式)	10F	NF1E×1
	15F	NF1E×1
	25F	NF2E×1
	40F	NF2E×1
	60F	NF3E×1
	100F	NF4E×1
	150F	NL1E×1
	10LP	NF1E×1
	15LP	NF1E×1
	25LP	NF2E×1
	40LP	NF2E×1
	60LP	NF3E×1
	100LP	NF4E×1
	150LP	NL1E×1
	MJL 系列 (法蘭式)	200L
400L		NL1E×2
700L		NL1E×3
900L		NL1E×4
1250L		NL1E×5

### 構造



### 配置建議



註: 1. 吸乾機後置 TU 過濾器為除塵專用, 故應反向安裝且無須選用自動排水器。  
2. HC 級過濾器為除臭專用, 故亦無須選用自動排水器。

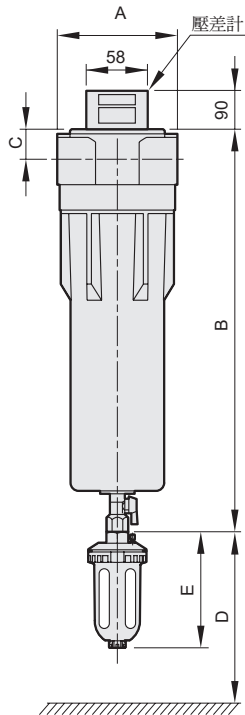
# MJF / MJL 外觀尺寸 10~1250

壓縮空氣超精密過濾器



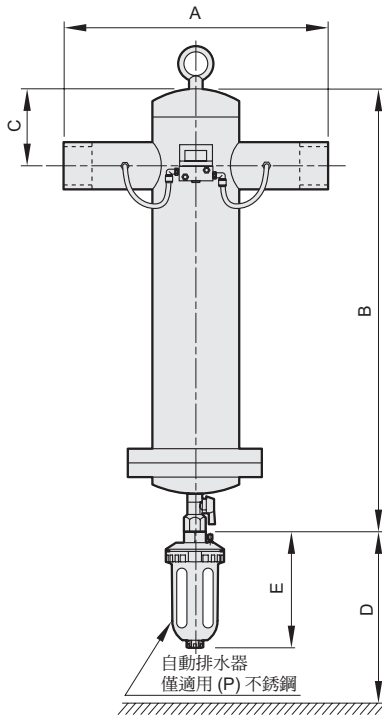
## MJF-\*-D

10F~150F



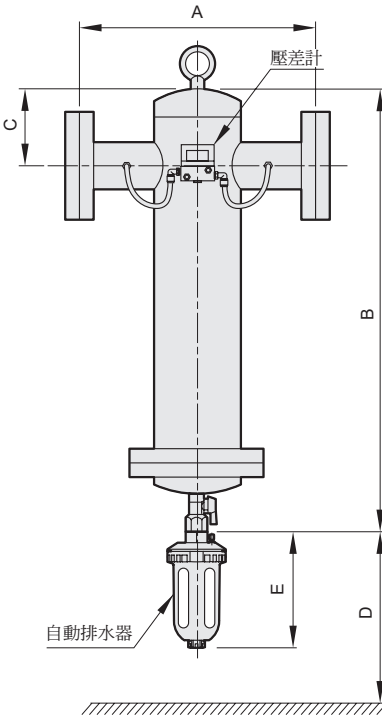
## MJF-LP-D

特殊訂製 10LP~150LP

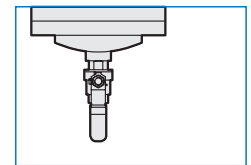


## MJL-\*-D

標準 200L~1250L

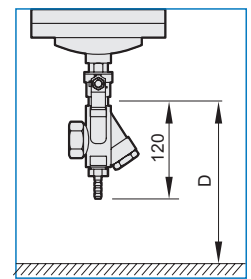


手動排水



D: 自動排水器

僅適用 (H1~H4) 高壓型



## 規格尺寸

型號	處理風量		口徑	外型尺寸 (mm)					重量	
	Nm <sup>3</sup> /min	SCFM	inch	A	B	C	D	E	kg	
MJF 系列 (管牙式)	10F	1.6	56	Rc1/2"	87	303	24	380	200	1.3
	15F	2.4	84	Rc3/4"	87	303	24	380	200	1.3
	25F	3.6	127	Rc1"	130	325	43	390	200	3.6
	40F	5.5	194	Rc1 1/2"	130	325	43	390	200	3.6
	60F	8.1	285	Rc1 1/2"	130	740	43	630	200	6.7
	100F	15	529	Rc2"	163	762	55	790	200	8.9
	150F	25	882	Rc2 1/2"	163	1017	55	900	200	11.0
	10LP	1.6	56	Rc1/2"	200	395	75	250	200	-
	15LP	2.4	84	Rc3/4"	200	395	75	250	200	-
	25LP	3.6	127	Rc1"	280	410	93	250	200	-
	40LP	5.5	194	Rc1 1/2"	280	410	93	250	200	-
	60LP	8.1	285	Rc1 1/2"	280	790	93	450	200	-
	100LP	15	529	Rc2"	280	790	93	600	200	-
	150LP	25	882	Rc2 1/2"	300	1050	100	600	200	-
MJL 系列 (法蘭式)	200L	30	1059	3"FL	350	1120	116	680	200	45
	400L	60	2118	4"FL	510	1330	150	680	200	70
	700L	90	3177	6"FL	600	1450	195	680	200	110
	900L	120	4236	6"FL	600	1460	195	680	200	150
	1250L	150	5295	8"FL	750	1600	195	680	200	240

\* 最大耐壓差：0.6barG

\* 濾芯壽命：濾芯應每年定期更換或當壓差錶指針於紅色區域內更換；HC 級活性炭濾芯則需於使用 1000 小時後，或異味產生時立即更換，以確保過濾效果良好。濾芯耗材在非常使用狀況，屬非品質保證零件。

\* 搭配 (D) 和 (G) 時，MJL 系列設備名牌有加註；MJF 系列則無加註。