

# MP70 系列

高精度數位壓力傳感器



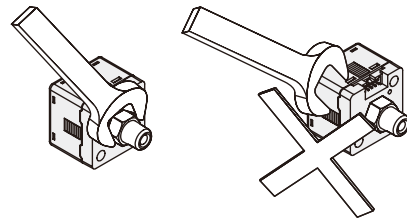
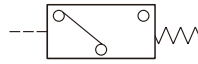
## 特點

- 智慧型壓力傳感器。
- 遠端遙控。
- 即時監控。
- 通訊協定 RS-485 Modbus RTU/ASCII。
- 4 位數，7 段 LCD 顯示。
- 壓力單位可轉換：kPa, MPa, kgf/cm<sup>2</sup>, bar, psi, inHg, mmHg。
- 保護構造：IP40。
- 可對應半導體製程禁油 / 禁銅需求，請洽業務人員。

## 安裝說明

- 安裝壓力傳感器時，請使用板手於金屬部位，請勿直接施力於塑膠外殼部位。
- 過度鎖緊時，可能會造成安裝螺絲、固定架及壓力傳感器破損情形。反之，如鎖付不足時，可能造成壓力傳感器鬆脫或漏氣情況。
- 安裝完成後，請以氣體與通電，做簡易操作與漏氣測試，以檢驗是否正確安裝。

## 符號



## 特點說明

### 站別顯示

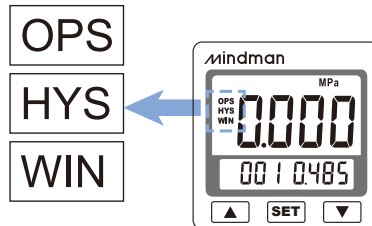
- 提供 0~255 站別設定傳感器位置。



通訊站號顯示

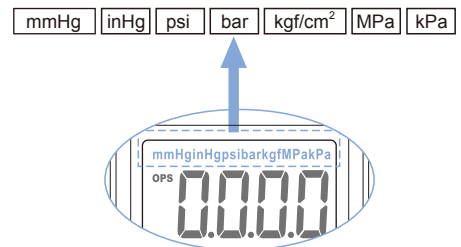
### 狀態顯示

- 於壓力傳感器面板上顯示三種模式狀態。



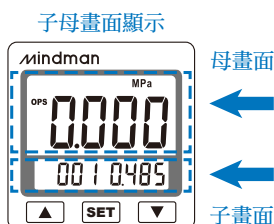
### 單位利於辨識

- 單位符號顯而易見操作更輕鬆。



## 設定壓力利於辨識

- 設定壓力顯示於子畫面上，利於使用者辨識設定資訊。



## 畫面雙色顯示

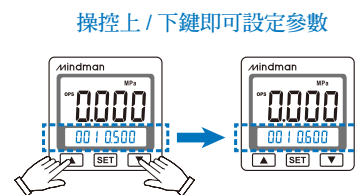
- 雙色顯示，可突顯出不同設定狀態，使用者可隨意更改設定內容及背光顯示方式。



	SoU	SoR	Grn	Red
ON	Green	Red	Green	Red
OFF	Red	Green	Green	Red

## OPS 快速設定

- 雙畫面顯示，可直接設定參數，減少設定 3/4 步驟。



操控上 / 下鍵即可設定參數

# MP70 產品規格

## 高精度數位壓力傳感器



### 規格

型號	MP70P (正壓)	MP70V (負壓)	MP70C (連成壓)
額定壓力範圍	0 ~ 1.0 MPa	-101.3~0.0 kPa	-100.0~100.0 kPa
設定壓力範圍	-0.10 ~ 1.0 MPa	-101.3~10.0 kPa	-101.0~101.0 kPa
耐壓力	1.5 MPa	500 kPa	
使用流體	空氣，非腐蝕性，不可燃性		
壓力單位 設定精度	KPa, MPa	— / 0.001	0.1 / —
	kgf/cm <sup>2</sup> / bar	0.01	0.001
	psi	0.1	0.01
	InHg	—	0.1
	mmHg	—	1
電源電壓	12~24V DC ±10%, 漣波峰值 ≤ 10%		
消費電流	≤ 40mA (無負載時)		
開關輸出	1 NPN 開集極輸出 最大負載電流：125mA 最大供應電壓：30V DC 內部壓降：≤1.5V		1 PNP 開集極輸出 最大負載電流：125mA 最大供應電壓：24V DC 內部壓降：≤1.5V
重覆精度	≤ ± 0.2% F.S. ±1 digit		
應差 應差模式 / 窗口比較模式	可調 (*1)		
應答時間	≤ 2.5ms (*2)		
輸出短路保護	有		
顯示	4 位，7 段 LCD 顯示 (紅 / 綠 / 橙) (取樣率：0.2, 0.5, 1 次 / 秒)		
顯示精度	±2% F.S. ±1 digit (在周圍溫度：25 ± 3°C)		
動作顯示燈	橙色指示燈 1: OUT		
耐環境	防護等級	IP40	
	周圍溫度	動作：0 ~ 50°C, 保存：-10 ~ 60°C (無水露及不結冰狀況下)	
	周圍濕度	動作及保存：35~85% RH(無水露)	
	耐電壓	1000V AC 1 分鐘 (引線及塑膠外殼間)	
	絕緣阻抗	50MΩ 以上 (500V DC) (引線及塑膠外殼間)	
	耐振動	複振幅 1.5mm 或 10G, 每 1 分鐘 10Hz~55Hz~10Hz, X、Y、Z 每個方向各 2 小時	
	耐衝擊	100m/s <sup>2</sup> (10G) X、Y、Z 每個方向各 3 次	
溫度特性	±2.5% F.S. 比較參考溫度 25°C (0~50°C 溫度範圍內)		
通訊介面	RS-485 (*3)		
配管口徑 (外牙 / 內牙)	F1: R1/8", M5; F2: NPT1/8", #10-32 UNF; F3: G1/8"(BSPP), M5		
電線規格	ø4 耐油 PVC - 26 AWG (0.15 mm <sup>2</sup> ) - 5 芯		
重量	約 80g (包含 2 公尺的電線)		

\*1. 單點設定模式及窗口比較模式可調整 1-8 digits 的應差。

\*2. 預防誤動作功能：25ms, 100ms, 250ms, 500ms, 1000ms, 1500ms, 2000ms, 5000ms 可選擇。

\*3. 讀取範圍 1~4 筆。

# MP70 訂購代號 / 外觀尺寸

高精度數位壓力傳感器



## 輸出電路接線圖

型號	MP70□-02-□	MP70□-04-□
線路圖		
輸出方式	NPN 輸出 + RS485	PNP 輸出 + RS485

## 訂購代號

MP70C - 02 - F1

型號

輸出型式

配管口徑 (外 / 內牙)

壓力類型

C: 連成壓 (-101.0~101.0 kPa)  
V: 負壓 (-101.3~10.0 kPa)  
P: 正壓 (-0.1~1.0 MPa)

02 : 1 NPN 輸出 + RS485  
04 : 1 PNP 輸出 + RS485  
F1: R1/8", M5×0.8  
F2: NPT1/8", #10-32UNF  
F3: G1/8", M5×0.8

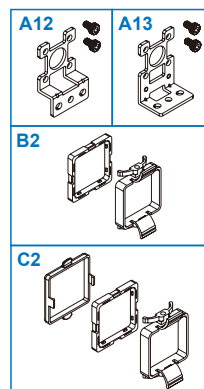
## 安裝配件 (選用)

MP - A12

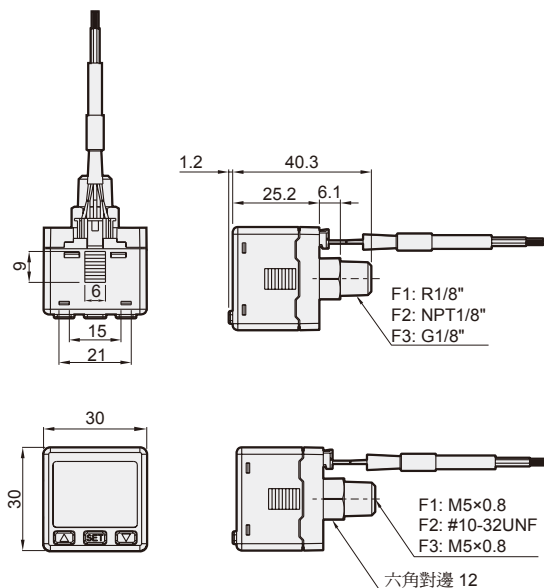
型號

安裝配件

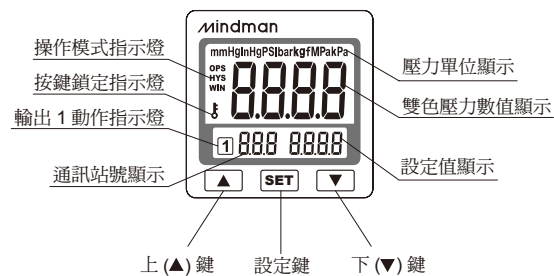
A12: 固定架  
A13: 固定架  
B2: 面板接合器  
C2: 面板接合器 + 前保護蓋



## 外觀尺寸



## 面板說明



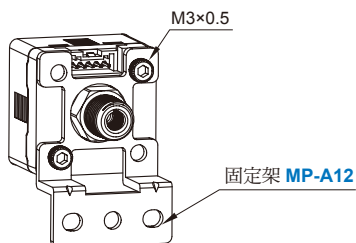
# MP70 安裝配件

高精度數位壓力傳感器

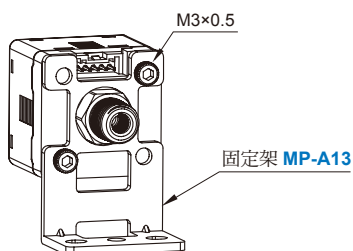
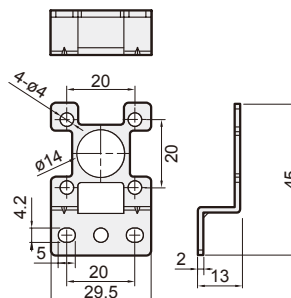


## 安裝配件

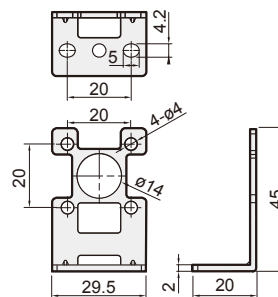
### 支架



MP-A12



MP-A13



### 面板式

