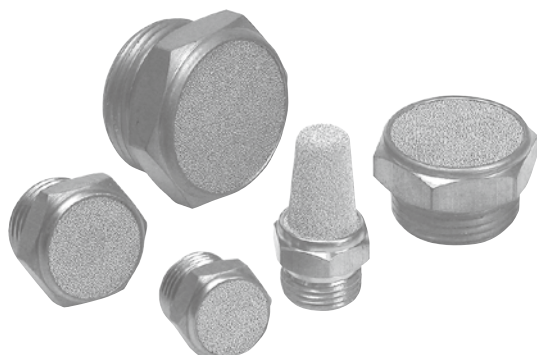


MSL / MSLC2 / MJBV 系列

銅質消音器 / 消音節流閥 / 止逆閥



MSL-B

型號	A	CH	D1	D2	F	H	L	N
MSL-B-M5	M5	8	5	4	5	19	12	3
MSL-B-01	R1/8	12	8	7	6	24	14	4
MSL-B-02	R1/4	16	12	10	8	30	18	4
MSL-B-03	R3/8	18	14	11	9	35	21	5
MSL-B-04	R1/2	24	19	15	10	44	28	6
MSL-B-06	R3/4	30	25	20	10	50	32	8
MSL-B-08	R1	36	30	25	12	62	43	8

MSL-S

型號	A	CH	F	L	N
MSL-S-M5	M5	8	5	9.5	3
MSL-S-01	R1/8	12	6	12	4
MSL-S-02	R1/4	17	8	15	4
MSL-S-03	R3/8	19	9	17	5
MSL-S-04	R1/2	24	10	18.5	6
MSL-S-06	R3/4	30	10	21	8
MSL-S-08	R1	36	12	23	8

訂購代號

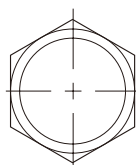
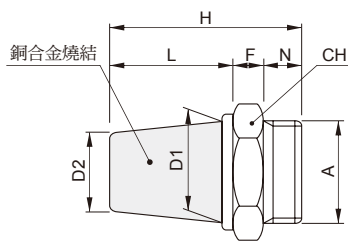
MSL - B - M5

型號

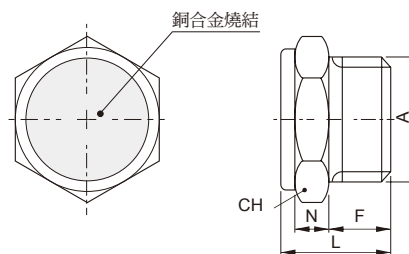
S: S 型
B: B 型

配管口徑

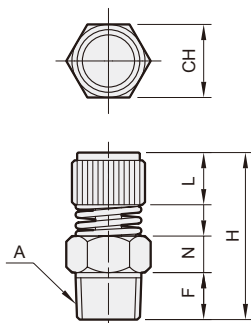
MSL-B



MSL-S



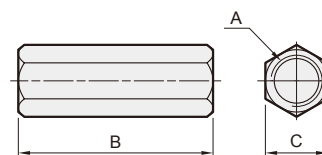
MSLC2-* 消音節流閥



使用壓力範圍：0.1~0.7 MPa
耐壓力：1.5 MPa

型號	A	CH	F	H		L	N
				最小	最大		
MSLC2-01	R1/8	12	6	28	30	9	7
MSLC2-02	R1/4	14	9	31	35	10	7
MSLC2-03	R3/8	19	10	35.5	39	10	10
MSLC2-04	R1/2	22	10	36.5	40	10	10

MJBV-* 止逆閥



使用壓力範圍：0.1~0.7 MPa
耐壓力：1.5 MPa

訂購代號

MJBV - 01 - □

型號

配管口徑

配管口螺牙

01: 1/8"
02: 1/4"
03: 3/8"
04: 1/2"

G: G 牙
* Rc · NPT 牙
接單生產。

型號	A	B	C
MJBV-01	G1/8"	41	14
MJBV-02	G1/4"	50	16
MJBV-03	G3/8"	52	21
MJBV-04	G1/2"	62.5	25