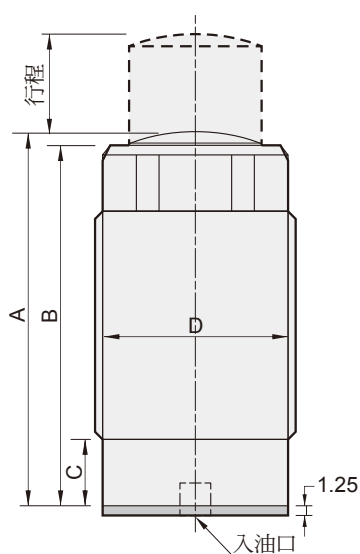




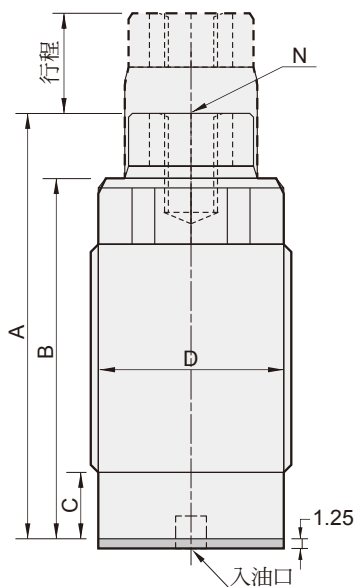
### 特點

- 可用於將物件頂出，或在油壓缸行程內作固定物件使用。
- 有 A/B 兩種頂出頭型式，A 型：無螺牙型；B 型：內螺牙型。
- 對重型負載而言，簡單的構造與高強度理想元件。
- 螺牙設計可快速簡便的安裝。
- 鐵氟龍包覆確保無洩漏。

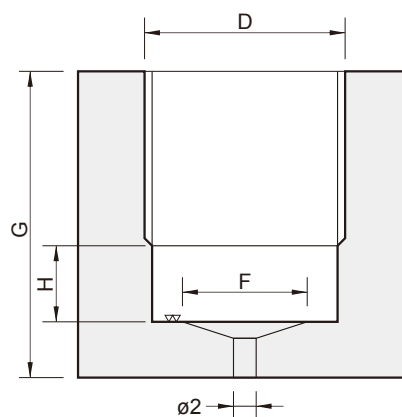
### A 系列



### B 系列



### 安裝孔尺寸



型號 代號	MTC-12A	MTC-16A	MTC-20A	MTC-25A	MTC-12B	MTC-16B	MTC-20B	MTC-25B
使用壓力範圍	2~35 MPa							
作動方式	單動型							
行程 (mm)	10	12	15	16	10	12	15	16
缸徑 $\phi$ (mm)	12	16	20	25	12	16	20	25
理論出力 (20 MPa)	200 kg	400 kg	620 kg	980 kg	200 kg	400 kg	620 kg	980 kg
A (mm)	38	46.5	56	57	45	52	64.5	67
B (mm)	36	44.5	54	55	36	44.5	54	55
C (mm)	7	8	8	11	7	8	8	11
D (mm)	M22×1.5	M26×1.5	M30×1.5	M38×1.5	M22×1.5	M26×1.5	M30×1.5	M38×1.5
N (mm)					M6×1.0	M6×1.0	M8×1.25	M8×1.25
F (mm)	12	16	20	25	12	16	20	25
G (min) (mm)	16	20	24	28	16	20	24	28
H (max) (mm)	8	9	9	11	8	9	9	11