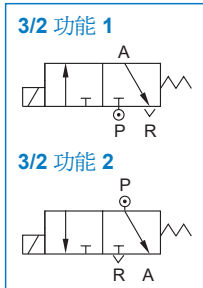


MUST 系列

3 口 2 位柱塞式電磁閥 (常閉型)



* 功能 1, 2 使用壓力 bar 請參規格表。

規格

- IP65 防水線圈
- 連續循環，100% ED
- 防爆等級：EExm II T4 PTB 認證

電力消耗

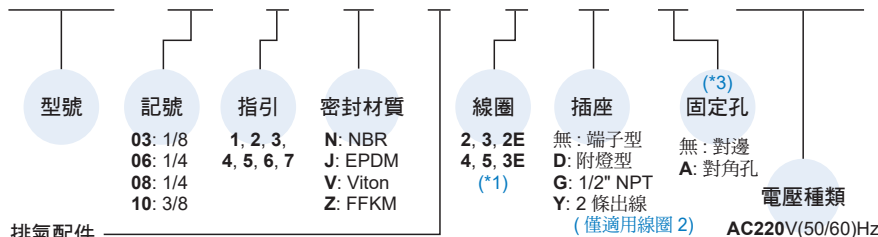
線圈功率	2	3	2E	4	5	3E
AC (VA)	6.9	8.0	5.3	18.0	24.0	8.6
DC (W)	6.2	6.8	5.2	15.0	18.5	10.0

尺寸

型號	MUST			
記號 尺寸 (mm)	03	06	08	10
L	25	30	40	42
W	2	25	25	-
	3, 2E	30	30	-
F	22	22	29	29
H	58	63	86	87
C	51	53	75	75
D	18	23	31	31
M	M4	M4	M5	M5
A	-	-	22	24
重量 (kg)	2, 4	0.18	0.23	0.52
	3, 5	0.23	0.28	0.58
	2E, 3E	0.50	0.55	0.83

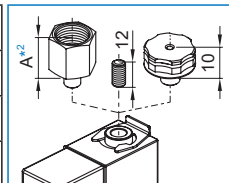
訂購代號 * 配管口螺牙標配為 Rc 牙，G、NPT 牙請洽業務。

MUST - 06 - 2 - N - C - 5 - D - A - AC110



排氣配件

代號	描述	無配件
U	無	無配件
F	PS 內牙	
C	防塵 & 消音螺帽	
P	1/8" 外牙	

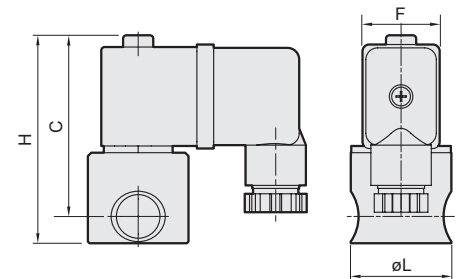


*1. 防爆型線圈 (2E)、(3E) 不適用附燈型 (D) 插座。

代號	03	06	08	10
A	19	20	20	22

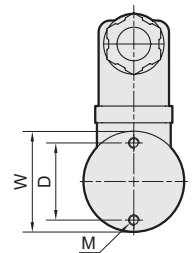
*3. 僅適用記號 08、10。

電壓種類
AC220V(50/60)Hz
AC110V(50/60)Hz
DC24V



規格

MUST: (303 不銹鋼本體) 適用流體：空氣、水、輕油 (50cst 以下)、瓦斯、真空等。																										
記號 (配管口徑) Rc	指引	密封 材質	線圈	節流口徑 mm		溫度 °C						最大使用壓力 bar (最小 0 bar)				CV	真空 Torr									
				本體口	管口	線圈 2, 2E			線圈 3			線圈 2		線圈 3				線圈 2E								
						N	JV	Z	N	JV	Z	1	2	1	2			1	2							
03(1/8) 06(1/4)	2	N J V Z	2 3 2E	1.0	1.2	-5 ~ 80	-10 ~ 80	-20 ~ 80	-5 ~ 80	-10 ~ 145	6.5	7.0	8.0	9.0	5.5	5.5	0.03	10 ⁻¹								
	3			1.3															4.8	4.8	5.5	0.05				
	4			1.6															4.0	5.5	3.5	0.09				
	5			2.0															2.8	3.5	7.0	2.0	3.5	0.14		
	6			2.5															1.2	1.5	0.8	0.18				
	6			2.5															1.5	0.8	0.18					
08(1/4) 10(3/8)	1	N J V Z	4 5 3E	1.3	1.6	-5 ~ 80	-10 ~ 145	-20 ~ 160	-5 ~ 80	-10 ~ 145	-20 ~ 185	9.0	10	12	12	8.0	10	0.05	10 ⁻²							
	2			1.6																7.0	8.5	6.0	0.10			
	3			2.0																5.5	8.0	7.0	5.0	8.0	0.15	
	4			2.5																4.0	6.5	5.5	8	3.0	6.5	0.20
	5			3.0																2.5	4.0	2.0	0.31			
	6			4.0																1.5	4.5	2.5	1.5	4.5	0.51	
	7			5.0																1.0	1.5	0.8	0.65			
	7			5.0																1.5	0.8	0.65				



A
對角孔

