

# MVAA-150 系列

氣動閥



## 規格

型號	4A1	4A2
配管口徑代號	M5	
配管口徑尺寸	M5×0.8	
方口數	5 口	
使用流體	空氣	
使用壓力範圍	0.15~0.8 MPa	0~0.8 MPa
耐壓力	1 MPa	
有效斷面積	3.8 mm <sup>2</sup>	
導引壓力範圍	(0.45×P*+0.1)~0.8 MPa	
周圍溫度	-5~+60°C (不凍結)	
重量	47 g	58 g

\* P: 使用壓力

## 閥 / 訂購代號

MVAA - 150 - 4A2

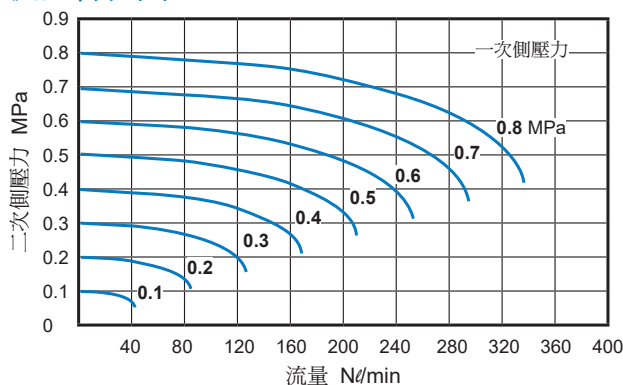
型號

本體寬度

4: 4 方向 (5 方口)

A1: 單動氣壓導引  
A2: 複動氣壓導引

## 流量特性圖



## 連座 / 訂購代號

MVSC1 - 150 - 5B3 - G

型號

連座

5B: 5 方口直配管型適用

連座數

1~31

配管口螺牙

無: Rc 牙  
G: G 牙  
NPT: NPT 牙

\* 與 MVSC1 共用連座。  
\* 第 11 連座起，接單生產。

\* 與 MVSC1 共用連座擋板

## 連座擋板 / 訂購代號

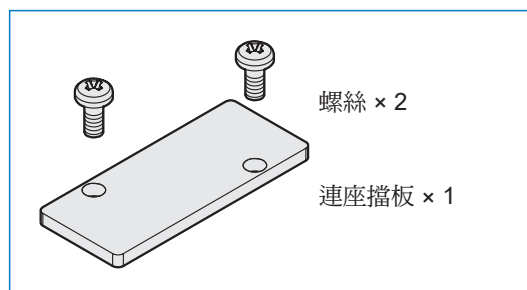
MVSC1 - 150 - 5P

型號

連座擋板

5P: 5 方口用

## 連座擋板組件

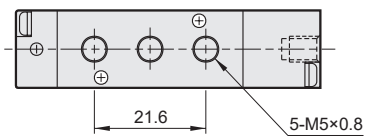
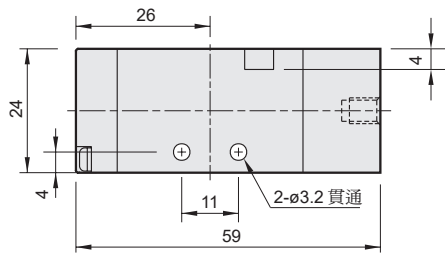
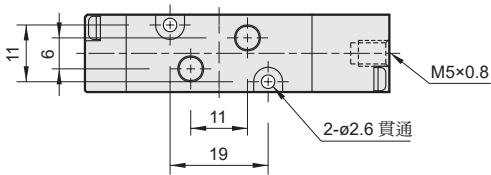
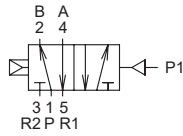


# MVAA-150 外觀尺寸

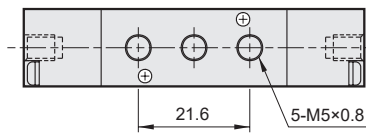
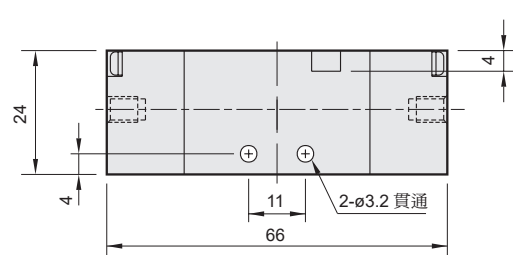
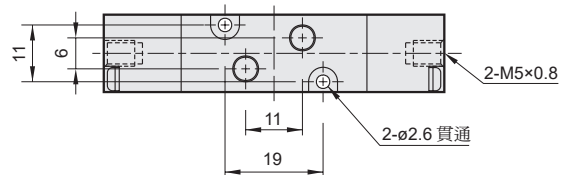
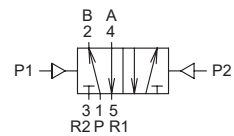
氣動閥



## MVAA-150-4A1



## MVAA-150-4A2

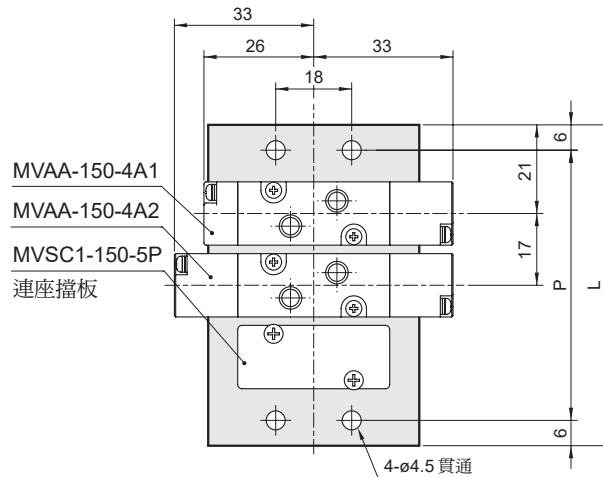


## 連座外觀尺寸

### MVSC1-150-5B\*

\* 與 MVSC1 共用連座

5 方口直配管型用



連座數	P	L
1	30	42
2	47	59
3	64	76
4	81	93
5	98	110
6	115	127
7	132	144
8	149	161
9	166	178
10	183	195

P: (連座數 - 1) × 17 + 30

L: (連座數 - 1) × 17 + 42

