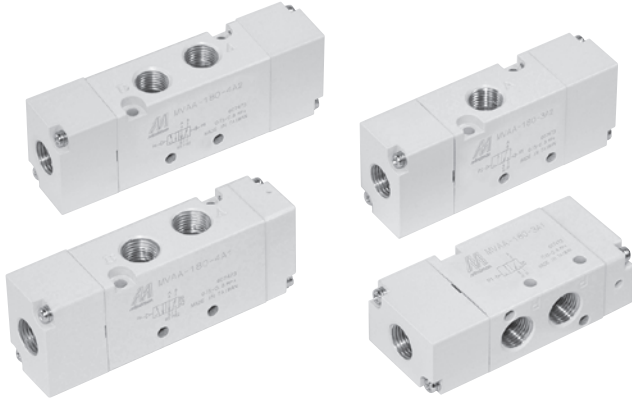


MVAA-180 系列

氣動閥



規格

型號	3A1	3A2	4A1	4A2
配管口徑代號	6A			
配管口徑尺寸	1/8			
方口數	3 口		5 口	
使用流體	空氣			
使用壓力範圍	0.15~0.8	0~0.8	0.15~0.8	0~0.8
耐壓力	1 MPa			
有效斷面積	12 mm ²			
導引壓力範圍	(0.45×P*+0.1)~0.8 MPa			
周圍溫度	-5~+60°C (不凍結)			
重量	61 g	74 g	71 g	84 g

* P: 使用壓力

閥 / 訂購代號

MVAA - 180 - 4A2 - NC - G

型號

本體寬度

A1: 單動氣壓導引
A2: 複動氣壓導引

NC: 常閉型
NO: 常開型
(僅適用 3A1)

配管口螺牙
無: Rc 牙
G: G 牙
NPT: NPT 牙

3: 3 方向 (3 方口)
4: 4 方向 (5 方口)

連座 / 訂購代號

MVSC1 - 180 - 3B3 - G

型號

連座

連座數

配管口螺牙
無: Rc 牙
G: G 牙
NPT: NPT 牙

連座	連座數
3B 3 方口直配管型適用	1~20
5B 5 方口直配管型適用	1~28

* 與 MVSC1 共用連座。
* 第 11 連座起，接單生產。

* 與 MVSC1 共用連座擋板

連座擋板 / 訂購代號

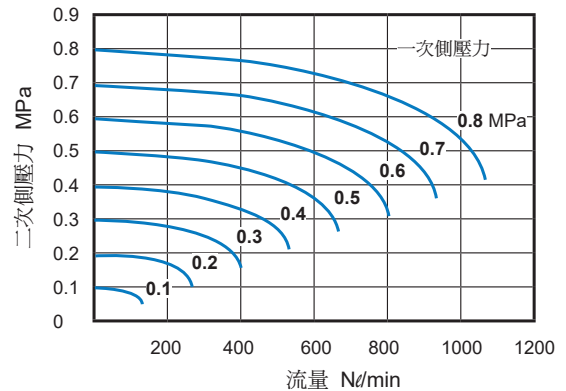
MVSC1 - 180 - 5P

型號

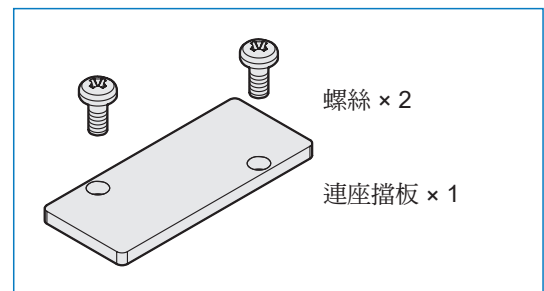
連座擋板

3P: 3 方口用
5P: 5 方口用

流量特性圖



連座擋板組件

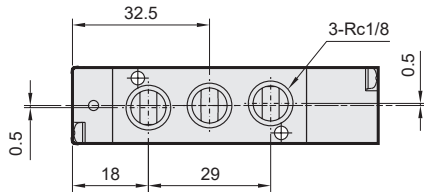
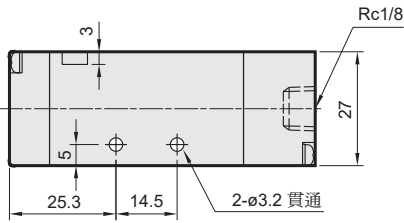
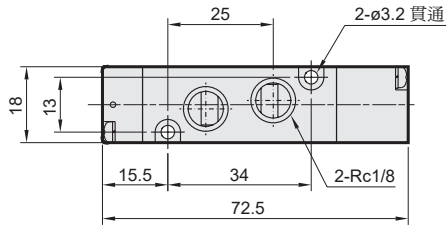
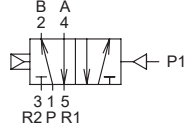


MVAA-180 外觀尺寸

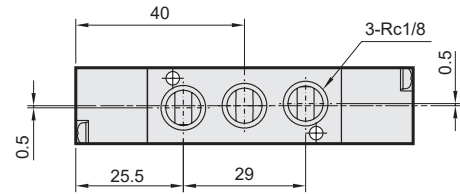
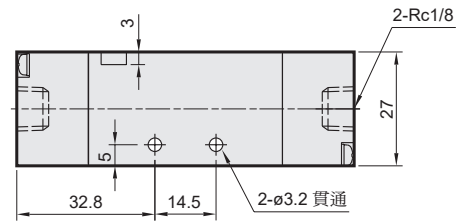
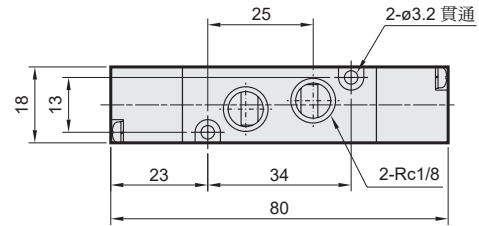
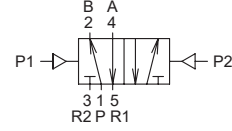
氣動閥



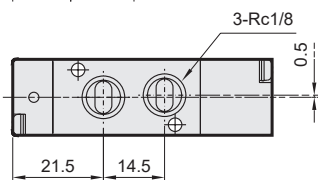
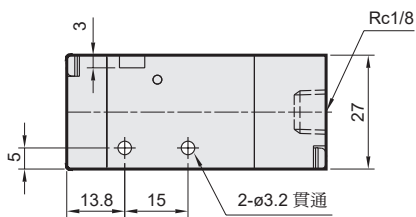
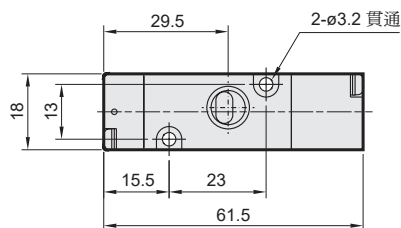
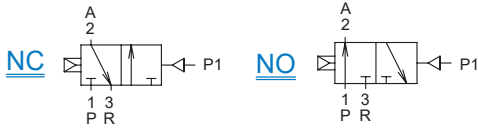
MVAA-180-4A1



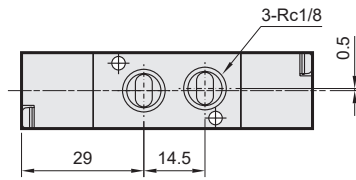
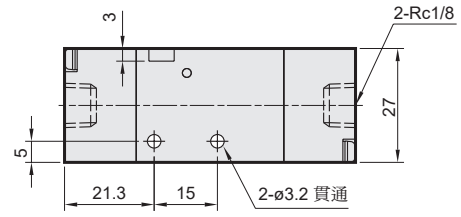
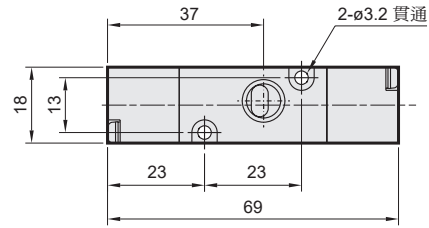
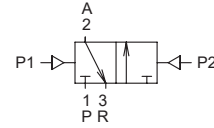
MVAA-180-4A2



MVAA-180-3A1-NC/NO



MVAA-180-3A2



MVAA-180 連座

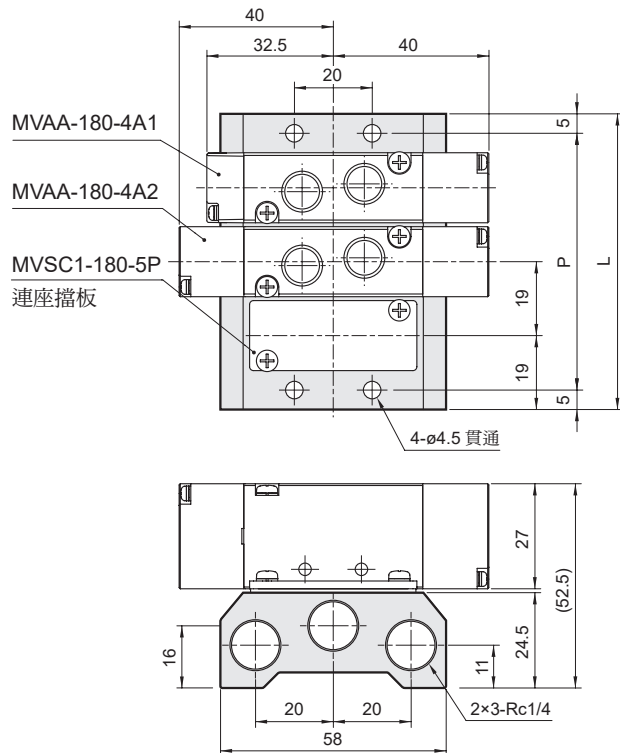
氣動閥



MVSC1-180-5B*

* 與 MVSC1 共用連座

5 方口直配管型用



連座數	P	L
1	28	38
2	47	57
3	66	76
4	85	95
5	104	114
6	123	133
7	142	152
8	161	171
9	180	190
10	199	209

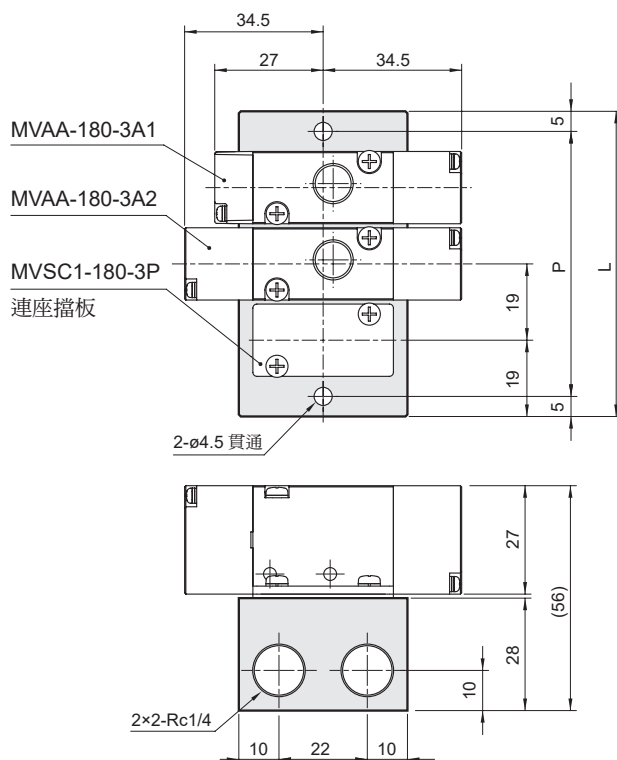
P: (連座數 -1)×19+28

L: (連座數 -1)×19+38

MVSC1-180-3B*

* 與 MVSC1 共用連座

3 方口直配管型用



連座數	P	L
1	28	38
2	47	57
3	66	76
4	85	95
5	104	114
6	123	133
7	142	152
8	161	171
9	180	190
10	199	209

P: (連座數 -1)×19+28

L: (連座數 -1)×19+38