

MVHA-41* 系列

手動閥



規格

型號	MVHA-41V	MVHA-41P	MVHA-41PP
配管口徑代號	6A		
配管口徑尺寸	1/8		
方口數	5 口		
位置數	2 位置		
使用流體	空氣		
使用壓力範圍	0~0.9 MPa		
有效斷面積	5.5 mm ²		
周圍溫度	-5~+60°C (不凍結)		
重量	64 g	58 g	76 g

訂購代號

MVHA - 41V - G

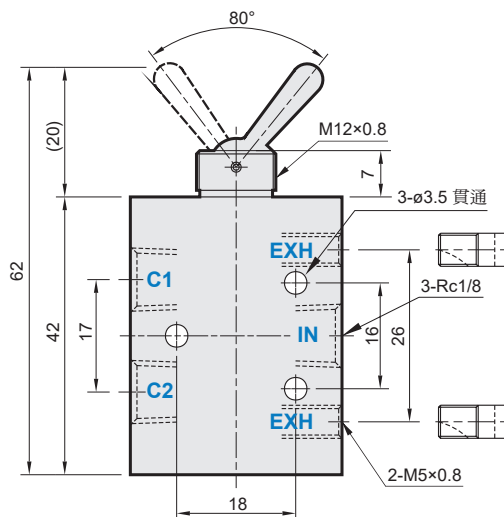
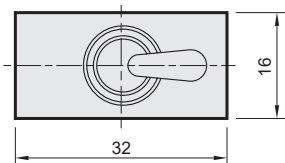
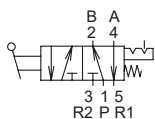
型號

4: 4 方向 (5 方口)

V: 凸輪式搖桿型
P: 單側按鈕型
PP: 雙側按鈕型

配管口螺牙
無: Rc 牙
G: G 牙
NPT: NPT 牙

MVHA-41V

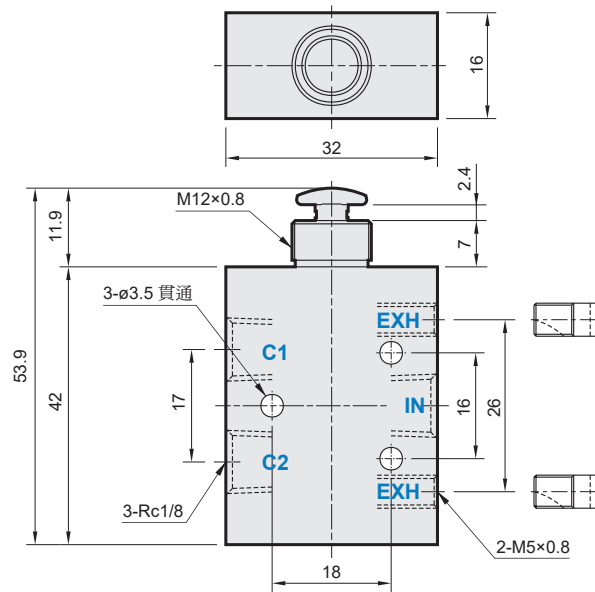
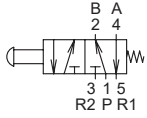


MVHA-41* 外觀尺寸

手動閥



MVHA-41P



MVHA-41PP

