

MVHF-2*/3*/5* 系列

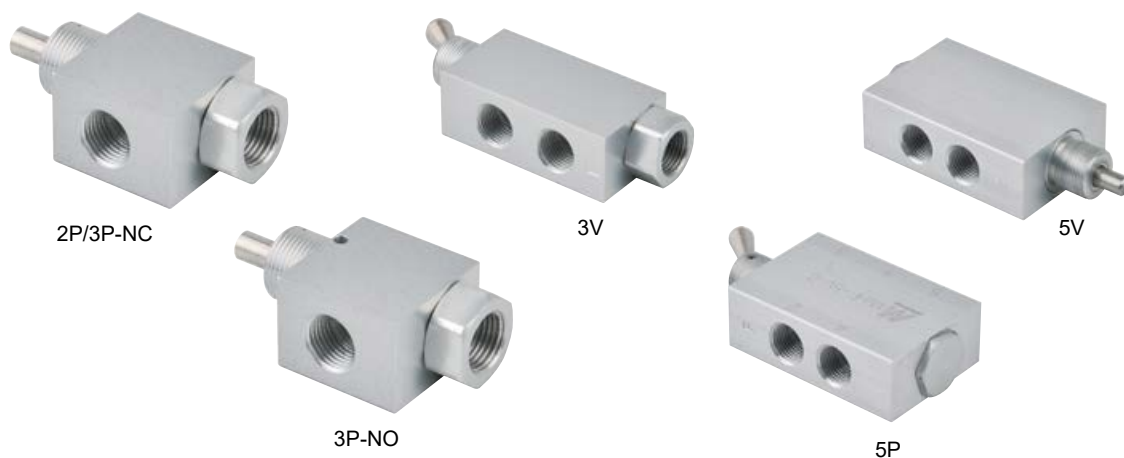
手動閥



安裝配件



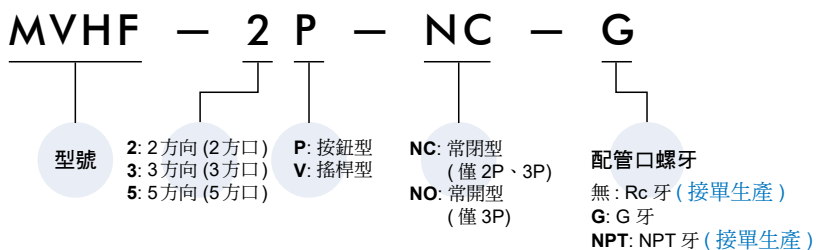
前導本體



規格

| 型式 | 2P | 3P | 3V | 5P | 5V |
|---------|-------------------------|---------------------|---------------------------------------|---------------------|---------------------|
| | N.C. (常閉) | N.O. (常開) | - | - | - |
| 配管口徑尺寸 | 1/8" | | | | |
| 方口數 | 2口 | 3口 | | 5口 | |
| 位置數 | 2位置 | | | | |
| 使用流體 | 空氣 | | 空氣、水、油 | | |
| 桿作動行程 | 1/8" | | 60° | 1/8" | 80° |
| 最高使用壓力 | 150 psig max. | | | | |
| 有效斷面積 | 7.2 mm ² | 5.7 mm ² | - | 8.6 mm ² | 4.3 mm ² |
| 流量 | - | | @50 psig 14 SCFM @100 psig 25 SCFM | - | - |
| 桿作動所需力量 | 38 oz. nominal | | 2.5 oz. nominal | 72 oz. nominal | 3 oz. nominal |
| 使用溫度範圍 | 32°F~230°F | | | | |
| 排氣口 | - | Hole to atmosphere | - | | |
| 安裝 | 配合 15/32-32 外牙，附安裝螺帽及華司 | | | | |
| 重量 | 65 g | 69g | 118g | 171g | 172g |

訂購代號



MVHF-2*/3*/5* 外觀尺寸

手動閥



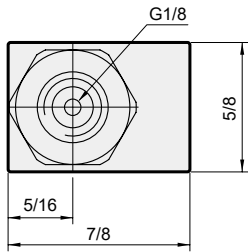
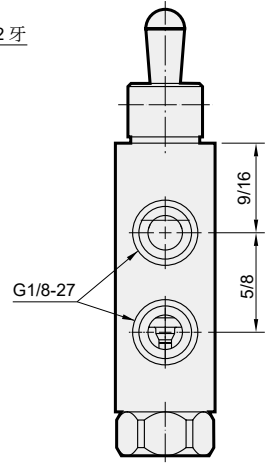
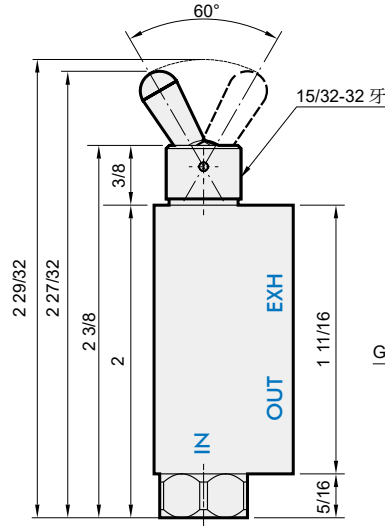
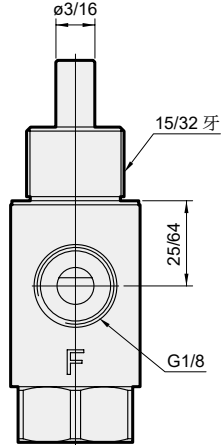
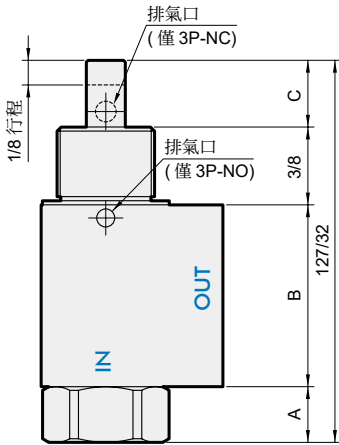
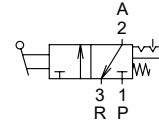
2P/3P

2P-NC

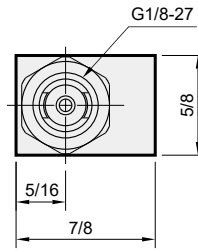
3P-NC

3P-NO

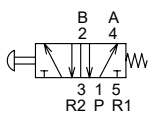
3V



| 型式 | A | B | C |
|----------|------|-------|--------|
| 2P/3P-NC | 5/16 | 27/32 | - |
| 3P-NO | 9/32 | 7/8 | 41/128 |



5P



5V

