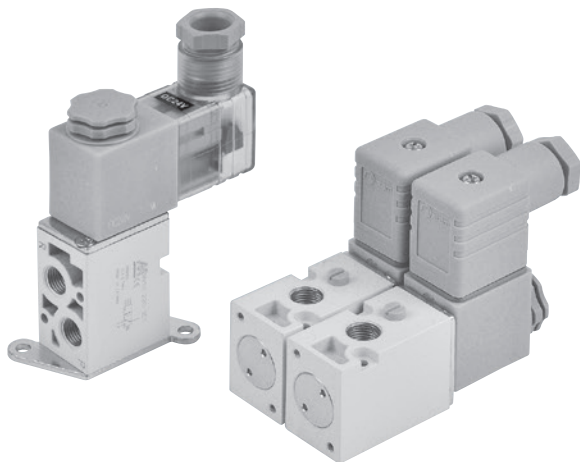


MVSV-220 系列

電磁閥 (直動式)



注意事項

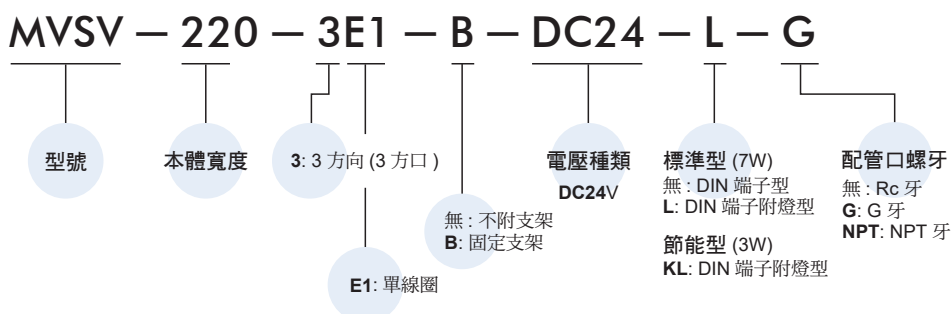
- 迴路設計請選擇 NC/NO 配管對策，避免長時間連續通電使用。
- 連續通電場合，請洽業務人員。

規格

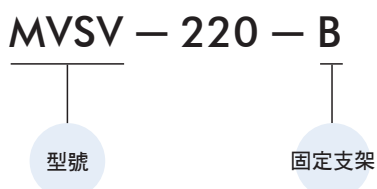
型號	3E1	
配管口徑代號	6A	
配管口徑尺寸	1/8	
方口數	3 口	
位置數	2 位置	
使用流體	空氣、低真空	
使用壓力範圍	-101 kPa ~ 0.7 MPa	
耐壓力	1 MPa	
有效斷面積 (mm ²)	P→A: 5.2, R→A: 6.0 A→P: 6.2, A→R: 5.8	
應答時間 (ms)	20	
周圍溫度	-5~+50°C (不凍結)	
定格電壓	DC24V	
電力消耗	標準型	7 W
	節能型	啟動: 7W (切換時間 350ms) 節能: 3W
電壓容許範圍*	±10%	
絕緣等級	F 級	
重量 (g)	164 (含支架 181)	

* 節能型 DC24V: -5%~+10%。

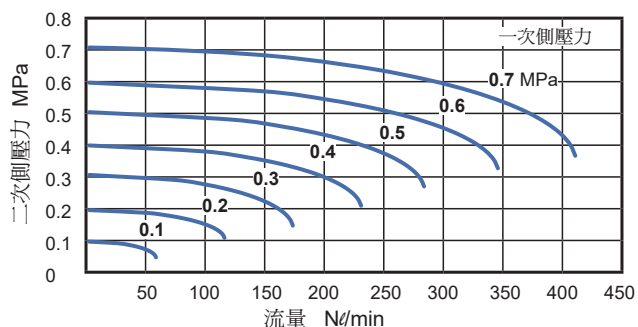
閥 / 訂購代號



支架 / 訂購代號

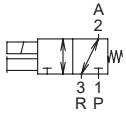


流量特性圖

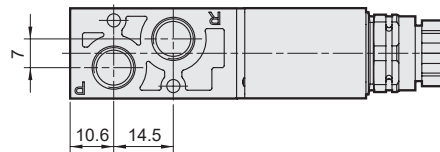
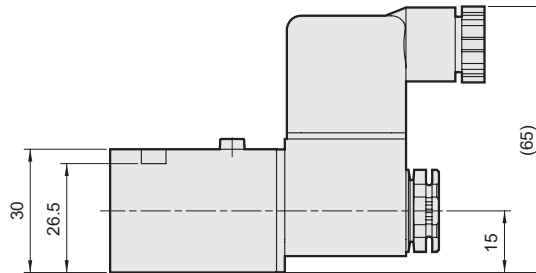
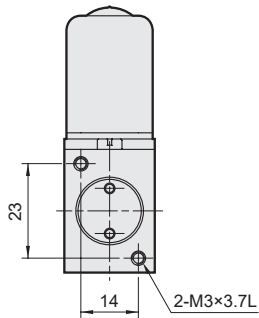
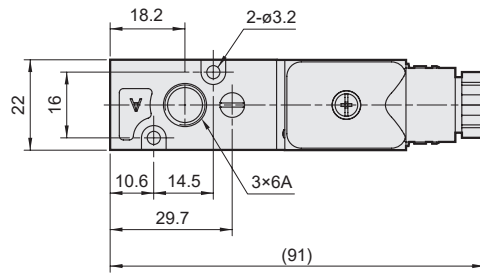


MVSV-220 外觀尺寸 / 安裝配件

電磁閥 (直動式)



配管口 1P: NC
配管口 2A: COM
配管口 3R: NO



安裝配件

MVSV-220-B

固定支架

