

MXCD 系列

2 口 2 位先導膜片式電磁閥 (常閉型)



注意事項

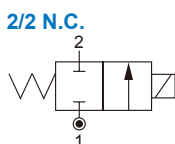
- 配管方式可水平、垂直任意安裝不受限制。
- 膜片採用組合式設計不易破裂，如變更膜片與閥體材質時，將可應用於更廣泛的流體。
- 設計簡單維修容易、故障少、體積小、低耗電。
- 額定電壓範圍 $\pm 10\%$ 。
- 流體溫度範圍 $-10\sim+80^{\circ}\text{C}$ (輕油 120°C)。

不適用以下情況的流體

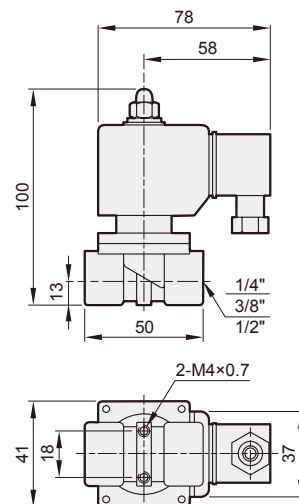
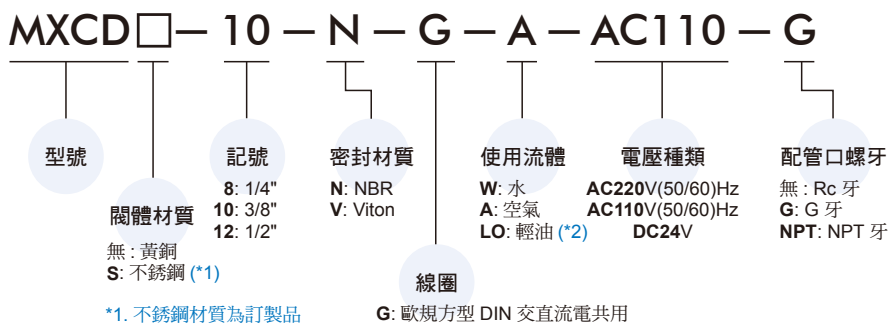
- 溫度高時為液態，冷卻時為固態。
- 腐蝕性流體。
- 黏度超過 50cst 以上流體者。

重量

型號	MXCD		
記號	8	10	12
重量 (kg)	0.61	0.6	0.59



訂購代號



規格

MXCD: (鍛造銅閥體) 適用流體: 水、空氣、輕油							
記號 (配管口徑)	密封 材質	節流 口徑 mm	使用壓力範圍 (0~bar)				CV 值
			液體	氣體	輕油	弱酸鹼 (不銹鋼閥體)	
8(1/4")	N V	11	0.3~20	0.3~20	0.3~20	0.2~20	2.4
10(3/8")		12	0.3~20	0.3~20	0.3~20	0.2~20	2.7
12(1/2")		12	0.3~20	0.3~20	0.3~20	0.2~20	2.7