

訂購代號 *非標準線長亦可承製，請洽業務人員。

RCI - N - □

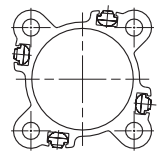
型號

RCI: 有接點 5~240V
RCI1: 有接點 5~120V
RCI-N: 有接點 NPN
RCI-P: 有接點 PNP
RNI: 無接點 NPN
RPI: 無接點 PNP

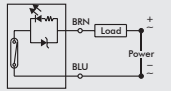
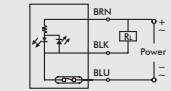
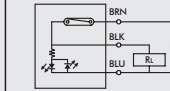
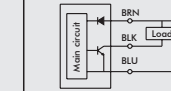
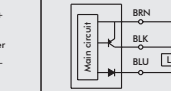
電線長度

1M: L=1000mm
2M: L=2000mm
3M: L=3000mm
QD: M8, 3 Pin 端子型
EQD: 端子型 (歐式接線)

適用氣缸型號

氣缸型號	固定方式圖示
MCQI2, MCQI3, MCKQI2, MCBQI2, MCBQI3, MCJI, MCGI, MGTB, MGTU, MGTX, METB	

規格

型號	RCI (RCI1)	RCI-N	RCI-P	RNI	RPI
配線方式	2 線式	3 線式		3 線式	
開關邏輯	常開型				
接點型式	有接點			無接點 NPN	無接點 PNP
使用電壓範圍	5~240V DC/AC (5~120V DC/AC)	10~30V DC		10~30V DC	
最大開關電流	100mA max.	500mA max.		200mA max.	
接點容量 (*1)	10W max.			6W max.	
消耗電流 (*5)	—	5 mA@24V DC max.		20 mA@24V DC max.	
內部電壓降 (*5)	3.5V max.	0.1V@100mA max.		1.5V max.	
洩漏電流 (*5)	—	—	—	0.05mA max.	
指示燈亮顏色	紅燈	黃燈		紅燈	黃燈
電線	ø3,2C,PUR	ø3,3C,PUR		ø3,3C,PUR	
使用溫度範圍	-10~+70°C (不凍結)				
耐衝擊 (*2)	30G			50G	
耐振動 (*3)	9G				
保護構造等級	IEC 60529 IP67				
保護迴路 (*4)	1			2,3,4	
重量	23 g (2m 電線)				
電氣符號					

*1. 不可超過接點容量 (P=VxI)。

*2. 正弦波 / X、Y、Z 3 軸向 / 每一軸向 3 回 / 每一回時間 11ms。

*3. 復振幅 1.5mm / 10Hz~55Hz~10Hz 掃頻，持續 1 分鐘 / 每次 X、Y、Z 軸向操作 1 小時。

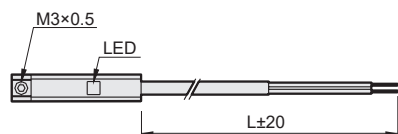
*4. 1= 無 / 2= 輸出短路保護 / 3= 電源逆接保護 / 4= 突波吸收保護。

*5. 電源電壓 24 V DC / 環境溫度 25 °C / 電線長度為 2 米使用條件下 (電線越長內部電壓降數值越大)。

*6. 安全注意事項，請參 10-3~4 頁。

外觀尺寸

標準出線型

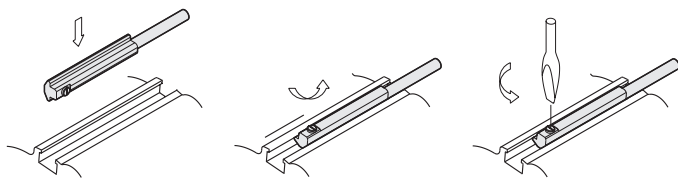


QD 端子型



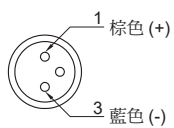
代碼 型號	P
RCI, RCI1	13
RCI-N, RCI-P	10
RNI, RPI	8

安裝方式

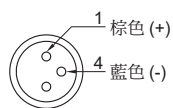


QD 接點接線圖

● 2 線式 QD



● 2 線式 EQD



● 3 線式 QD

