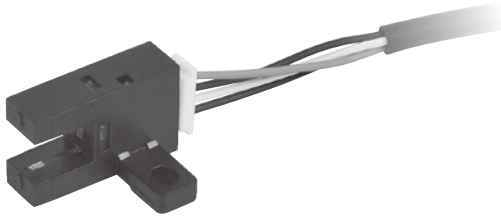


# RLT 系列

## 槽型光電傳感器



**訂購代號** \*非標準線長亦可承製，請洽業務人員。

RLT - N - □

型號

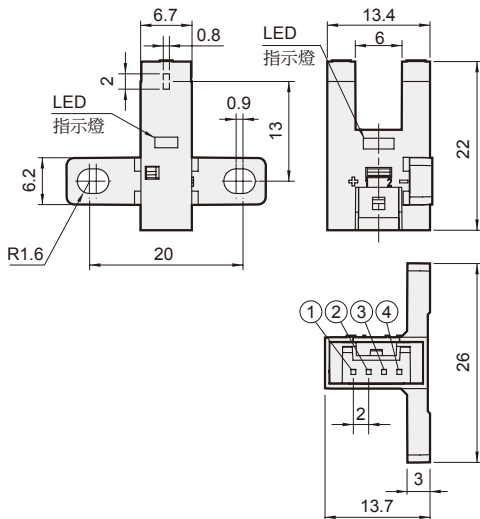
接點型式

N: NPN  
P: PNP

電線長度

無：不附  
2M: L=2000mm

### 外觀尺寸



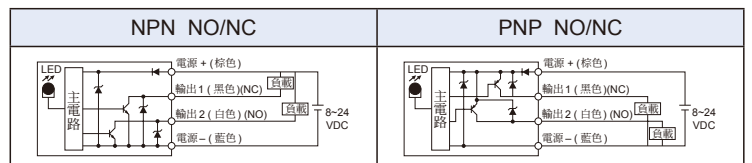
①	+	棕	8~24V DC
②	1	黑	輸出 1 (NC)
③	2	白	輸出 2 (NO)
④	-	藍	GND (0V)

### 規格

型號	RLT-N	RLT-P
檢測距離	6 mm (槽寬)	
標準檢測物體	2×0.8mm 以上不透明物體	
應差	0.025 mm 以下	
光源 (峰值發光波長)	紅外線 LED (940nm)	
指示燈	入光時燈亮 (紅色 LED)	
電流電壓	8~24 VDC ± 10% 波動 (p-p): 10% 以下	
消耗電流	20 mA 以下	
控制輸出	負載電源電壓：8~24 VDC 負載電流：50 mA 以下 Off 電源：0.5 mA 以下 殘留電壓：1.0 V 以下 (負載電流 50mA 時) 0.4 V 以下 (負載電流 19mA 時)	
保護迴路	電源逆接保護、輸出逆接保護、輸出過電流保險	
響應頻率	1 kHz 以上 (平均值 2 kHz)	
使用環境照度	受光面照度 1000 lx 以下	
環境溫度	工作時：-25~55°C, 保存時：-30~80°C (無結霜、不凍結)	
環境濕度	工作時：5~85%RH, 保存時：5~95%RH (無結霜、不凍結)	
耐振動	10~2000 Hz 單振幅 0.75-mm X、Y、Z 各方向 掃描時 15 分鐘、掃描次數 10 次	
耐衝擊	500 m/s <sup>2</sup> X、Y、Z 各方向 3 次	
保護結構	IEC 60529 標準 IP50	
連接方式	連接器	
材質 (外殼)	ABS 丙烯腈-苯乙烯-丁二烯共聚物	
重量	約 3g	

\*1. 安全注意事項請參 8-7, 8 頁。

### 接線圖



### 適用電動缸型號

電動缸型號	固定方式圖示
METFB, METS2 MESH2, MESS2	