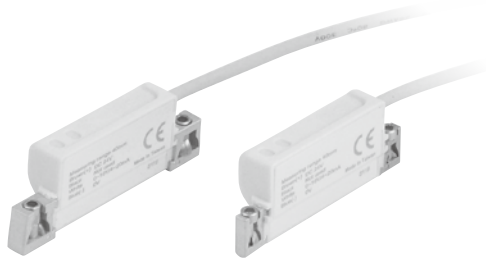


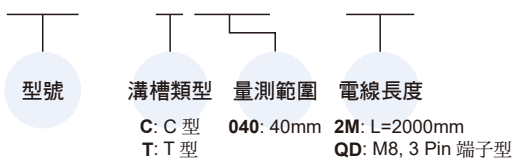
RLZ 系列

線性定位傳感器



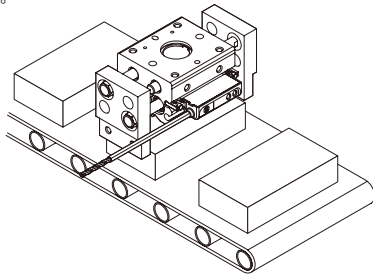
訂購代號

RLZ - C040 - QD

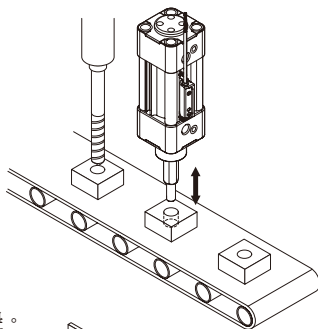


應用例

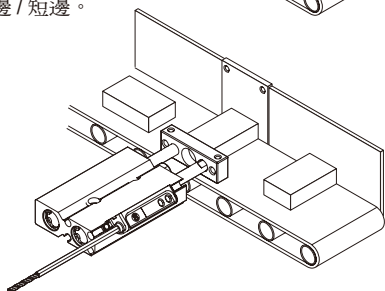
用於尺寸測量。



用於檢查加工孔。



用於辨別長邊 / 短邊。



特點

- 重複精度 $\pm 0.01\text{mm}$
- 可反轉類比輸出 (0~10V \leftrightarrow 10~0V)(4~20mA \leftrightarrow 20~4mA)
- 高速取樣率 $\leq 0.3\text{ms}$
- 類比輸出，電壓、電流可切換
- 可任意設定量測範圍

規格

型號	RLZ
量測範圍	40 \pm 1 mm
電源電壓	15 ~ 30 V DC，漣波峰值 $\leq 10\%$
消費電流	$\leq 15\text{ mA}$ (無負載)
位移分辨率 *1	0.001 mm
線性誤差 *1	$\pm 0.2\text{ mm}$ @ 25 °C
重複精度 *1	$\pm 0.01\text{ mm}$ @ 25 °C
取樣率	$\leq 0.3\text{ ms}$
線性類比輸出 (電壓輸出) *2	輸出電壓：0 ~ 10 V 負載阻抗最小：2 K Ω 直線性： $\pm 0.05\%$ F.S. @ 25 °C 靈敏度：0.25 mV/ μm
線性類比輸出 (電流輸出) *2	輸出電流：4 ~ 20 mA 負載阻抗最大：500 Ω 直線性： $\pm 0.05\%$ F.S. @ 25 °C 靈敏度：0.4 $\mu\text{A}/\mu\text{m}$
感應磁場強度 *1,3	20 ~ 200 高斯
保護構造等級	IP69 IEC 60529
周圍溫度	動作：0 ~ 50 °C 保存：-10 ~ 60 °C (無水露及不結冰狀況下)
周圍濕度	動作及保存：35 ~ 85 % RH (無水露)
耐電壓	1000 V AC 1 分鐘 (引線及塑膠外殼間)
絕緣阻抗	$\geq 50\text{ M}\Omega$ (500 V DC) (引線及塑膠外殼間)
耐衝擊 *4	30 G
耐振動 *5	10 G
電線規格	$\phi 2.9\text{ PUR} - 26\text{AWG}$ (0.15mm ²) - 3 芯
保護迴路	電源逆接保護、突波吸收保護
重量 (含 2M 電線)	約 33 g (C 型)，約 37 g (T 型)
線路圖	

*1. 量測使用之標準磁石： $\phi 15.5 \times \phi 8 \times 5\text{t}$ (異方性橡膠磁石)。

*2. 線性類比輸出：兩種輸出型態僅可選擇其一。

*3. 磁力差異、環境場所、磁場干擾，會影響量測值出現偏差

*4. 正弦波 / X、Y、Z 3 軸向 / 每 1 軸向 3 回 / 每 1 回時間 11 ms。

*5. 複振幅 1.5 mm 或 10 G / 10 Hz ~ 55 Hz ~ 10 Hz 掃頻，持續 1 分鐘 / 每次 X、Y、Z 軸向操作 2 小時。

*6. 安全注意事項請參 10-3 頁。

⚠ 注意

- * 使用條件及環境因素，將會影響產品精度。
- * 氣壓缸的活塞桿與磁石不可旋轉，避免精度降低。
- * 為確保產品精度，氣缸標示 ● 為特規氣缸。

●標準氣缸 ●特規氣缸

型號	行程 內徑	行程 (mm)																	
		5	10	15	20	25	30	40	50	60	80	100	150	200	250	300	400	500	
迷你缸 MCMJP (C型)	10					●	●												
	16					●	●	●											
導桿缸 MCGI (T型)	20,25				●	●	●	●	●	●	●	●							
	32,40			●	●	●	●	●	●	●	●	●	●	●					
	50			●	●	●	●	●	●	●	●	●	●	●	●				
	63,80,100		●	●	●	●	●	●	●	●	●	●	●	●	●	●			
MCDJ (C型)	6				●		●	●	●										
	10		●		●		●	●	●										

型號	內徑 規格	行程 (mm)																	
		6	8	10	12	16	20	25	32	40	50	63	80	100	125	160	200	300	
氣壓缸 MCKQI2 (T型)									●	●									
	MGTB/U/X *1 (T型)								●	●									
旋轉缸 MCRJ-S (C型)	90°																		
	180°	●	●																
	MCRQ (C型)				●	●	●	●	●										
	MCRQ-S (C型)	90°				●	●	●											
	180°				●	●	●												
夾爪 MCHD (C型) *2	短行程				●	●	●												
	中行程		●*3		●	●	●												
	長行程		●		●	●	●												
	MCHU (C型)				●	●	●												
	MCHS (C型)															●	●	●	
	MCHX (C型)				●		●	●	●	●	●								
	MCHY (C型)				●		●	●	●	●									

- *1. 表列中 MGTB/U/X 搭配的氣缸是 MCKQI2。
- *2. MCHD 的活塞規格需使用單齒排單磁石。
- *3. MCHD-8 中行程請置中安裝傳感器 (如圖二)。

- *4. 除 *2 外，其餘特規氣缸之磁石需點膠。
- *5. 視應用情境，如 ● 無嚴格精度需求，亦可搭配標準氣缸 (MCHD 及 MCRQ-12 除外)。
- *6. 如需選用非表列之型號，請洽業務人員。

特規氣缸 / 訂購代號

標準訂購代號

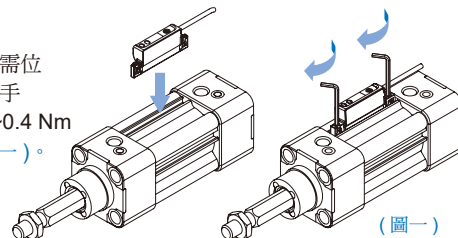
— XZ1

適用 RLZ 系列

* 特規氣缸請洽業務人員

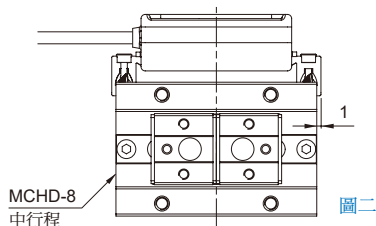
安裝方式

將傳感器移至所需位置，並用六角扳手 (2.0mm) 以 0.2~0.4 Nm 扭力鎖緊 (如圖一)。



⚠ 安全注意事項 (安裝前閱讀)

- 安裝時請參照鎖緊扭力，超過可能會造成氣壓缸、傳感器本體、螺絲等破損。
- 依設置環境不同，傳感器於適當安裝位置下，也可能發生不作動情形。行程途中做設定時，請確認實際作動狀態後做調整。如無法正常作動，可重啟電源或是作動氣缸數次來改善。
- 在連接本產品於電路控制系統時，應先關掉電源，因為錯誤的接線或短路會導致本產品損壞。



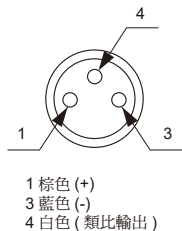
RLZ 外觀尺寸

線性定位傳感器



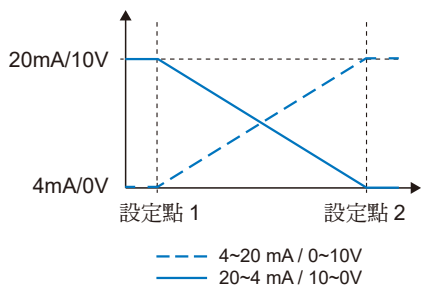
QD 接點接線圖

● 3 線式 QD



類比輸出功能

- 可切換電流或電壓輸出
- 反轉類比輸出，如圖示



資訊燈顏色指示說明

請確保所需量測範圍於傳感器量測範圍內。

出廠設定



再次設定時

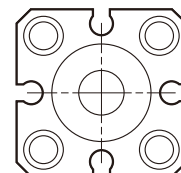
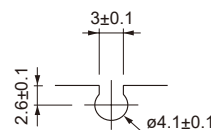
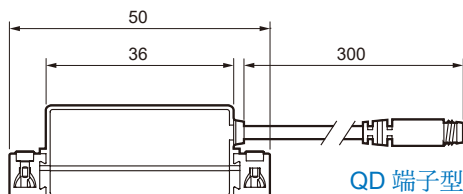
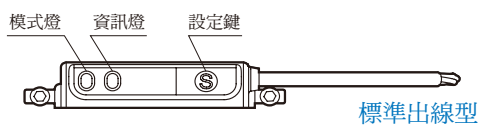
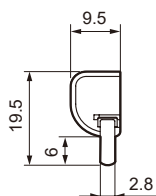


說明	
G (綠燈)	設定量測範圍內
N (不亮燈)	傳感器測量範圍內，但超出已設定量測範圍
R (紅燈)	超出傳感器測量範圍

外觀尺寸

RLZ-C

C 型溝槽



RLZ-T

T 型溝槽

