

# 小型推鎖型調壓閥



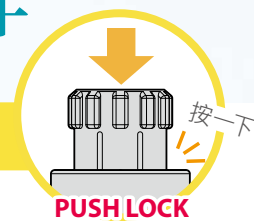
更輕、  
更容易使用

採用推鎖型旋鈕

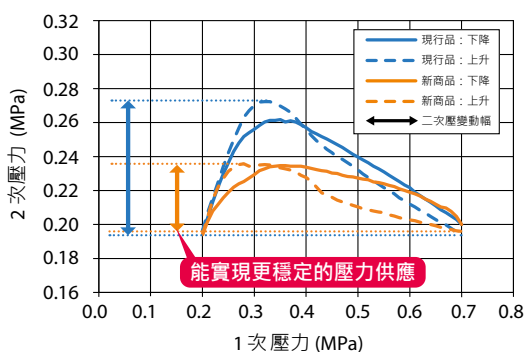
固定與調壓作業皆可單手輕鬆操作

最適用 ~ 防止因機械震動等造成的鎖緊螺帽鬆動

- ▶ 採用新結構，與現有產品相比，流量提高約 1.3 倍。  
且壓力變動幅度進一步減少。



壓力特性 (RVCP6-01)



- ▶ 具備方便設備調整的洩壓機構
- ▶ 內建防止逆流機構  
可安裝於電磁閥與致動器之間，  
作為具止回功能的調壓閥使用。
- ▶ 另有附壓力錶型可供選擇

※) 在將一次壓設定為 0.7 MPa、二次壓設定為 0.2 MPa 後，  
使一次壓從 0.7 MPa → 0.2 MPa → 0.7 MPa 變動。

## 訂購代號



⑤. 牙徑 (聯管型 U 和聯管型附壓力錶 UM，請從 ④ 中選擇適用的配管徑)

	公制牙	管用錐型牙	
代號	M5	01	02
尺寸 (mm)	M5×0.8	R1/8	R1/4

④. 配管徑 (僅適用英制尺寸聯管型 U、聯管型附壓力錶 UM)

	公制 mm			英制 inch		
代號	4	6	8	5/32	1/4	5/16
管外徑 (mm)	ø4	ø6	ø8	ø3.97	ø6.35	ø7.94

③. 推鎖式

②. 形狀

代號	形狀
C	彎頭型
CM	彎頭型附壓力錶
U	聯管型
UM	聯管型附壓力錶

①. 調壓閥

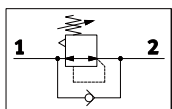
## 規格

配管口徑	公制牙	英制牙
使用流體	空氣	
使用壓力範圍	0 ~ 1.0 MPa	0 ~ 145 psi
設定壓力範圍	0.1 ~ 0.8 MPa	14.5 ~ 116 psi
顯示壓力範圍	0 ~ 0.8 MPa	0 ~ 116 psi
精度 (錶)	±5% (F.S)	
使用溫度範圍	0 ~ 60° C (不凍結)	

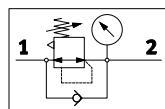
※) 英制規格的機種，其壓力錶單位為 psi。

## 內部構造

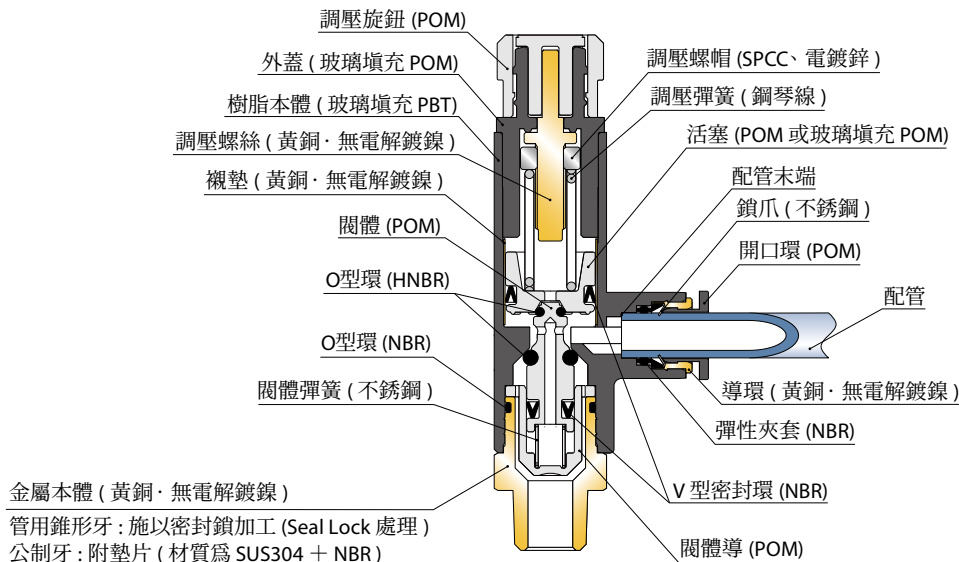
■ 彎頭型: RVCP



表示符號



表示符號  
附壓力錶



## 注意事項

### △警告

- 請勿在二次側壓力變動過大、且壓力超過設定值的情況下使用。本產品並非設計為洩壓閥用途，若如此使用，可能導致設備損壞或運作異常。若有此需求，請另行安裝安全裝置。

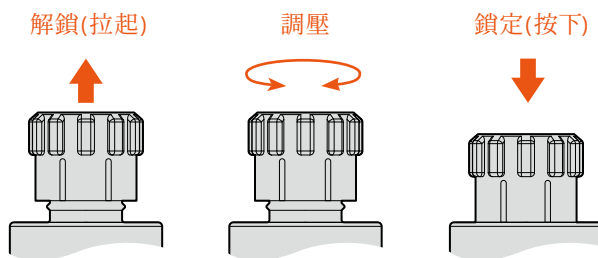
### △注意

- 壓力設定請在壓力上升方向(順時針)進行。逆時針方向下降設定時無法進行精確調整。
- 請勿在調壓旋鈕全開狀態下再逆時針過度旋轉，或在全閉狀態下再順時針過度旋轉，否則可能導致旋鈕或本體損壞。此外，調壓螺桿與螺帽黏著時，旋鈕轉動力矩會變大。
- 調壓旋鈕按下時為鎖定狀態，拉出時為解除狀態。調整完成後務必將旋鈕鎖定，否則旋鈕可能因震動自行轉動，導致壓力變化。
- 當按下調壓旋鈕時，若旋轉角度處於特定位置，可能會停在鎖定與解除的中間狀態。此時並未完全鎖定，請確認旋鈕確實按至鎖定位置。
- 在旋鈕鎖定狀態下若強行旋轉，可能造成鎖定機構損壞。
- 附壓力錶的型號，其錶面方向可自由調整。旋轉時請握住錶座根部，避免施力於錶蓋，以防損壞或讀值不準。
- 壓力錶的精度為  $\pm 5\%$  (滿刻度)。若需要更高精度，請另行使用相應等級的壓力錶進行確認與校正。
- 若二次側完全開放至大氣，可能因流量變化產生共振，導致內部損壞或故障。請避免長時間在大氣開放狀態下使用。

## 壓力調整方法

### 1. 壓力調整

調整壓力時，請先將調壓旋鈕向上拉起，解除鎖定後再進行操作。  
此時請勿對旋鈕施加過大的力量，以免造成損壞。

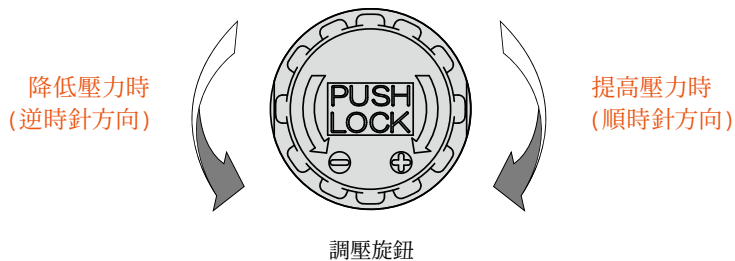


### 2. 提高壓力時

將調壓閥的旋鈕由全開狀態順時針旋轉，即可提高壓力。  
當達到所需壓力後，務必按下旋鈕進行鎖定，以防設定壓力變動。

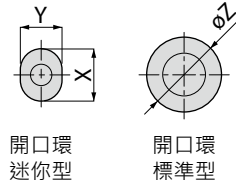
### 3. 降低壓力時

若壓力調得過高，請將調壓旋鈕逆時針旋轉，內部洩壓機構將會作用，使壓力下降。  
之後，請依「2. 提高壓力時」相同方式重新調整。  
當壓力調整至理想值後，務必按下旋鈕鎖定，避免設定壓力變化。

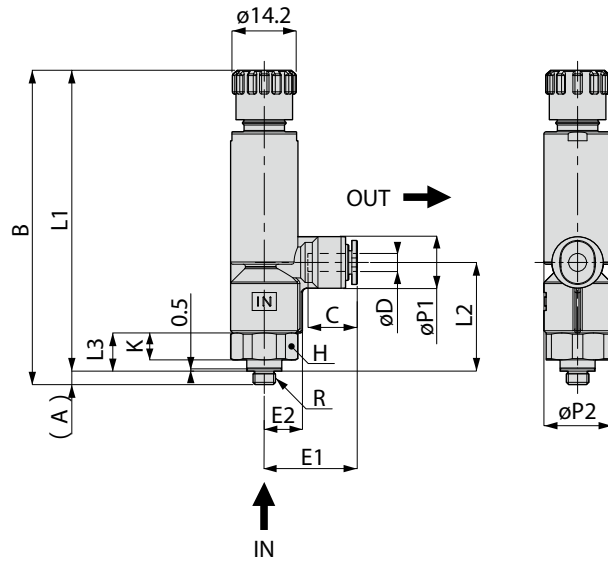


外觀尺寸

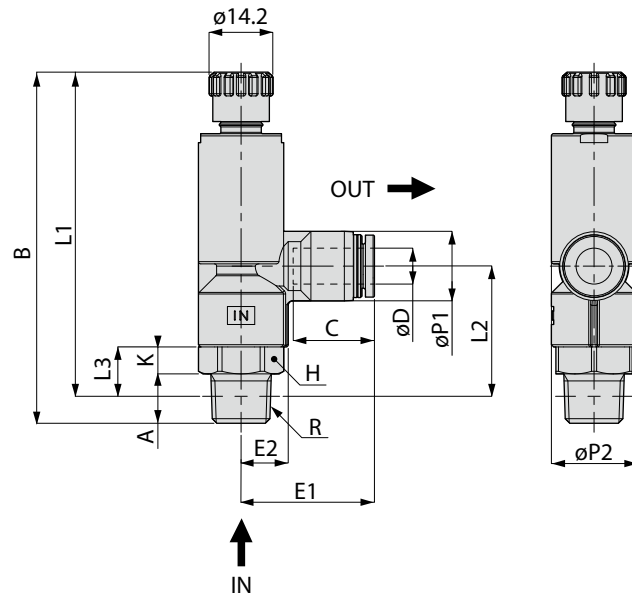
RVCP 彎頭型



公制牙



管用錐形牙



單位：mm

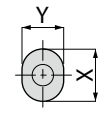
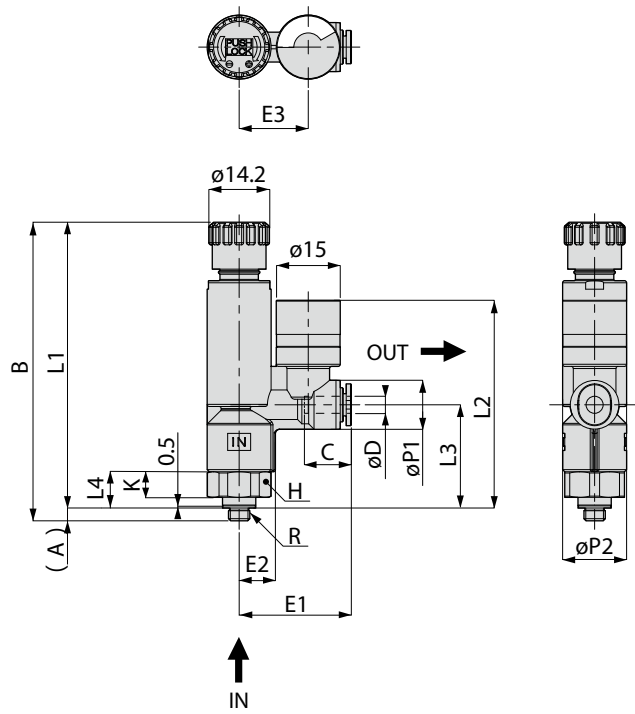
型式	管外徑 øD	R	A	B		L1		L2	L3	øP1	øP2	管末端 C	E1	E2	對邊 H	K	開口環			重量 (g)
				max.	min.	max.	min.										øZ	X	Y	
RVCP4-M5	4	M5x0.8	3	70	67.4	67	64.4	24.2	8.5	11.5	15	11	20.7	8.5	14	6	-	9.8	7.8	26
RVCP4-01		R1/8	8	71.5	68.9	67.5	64.9	24.7	9											
RVCP6-M5	6	M5x0.8	3	70	67.4	67	64.4	24.2	8.5	11.5	15	11.6	21.1	8.5	14	6	-	11.8	9.8	26
RVCP6-01		R1/8	8	71.5	68.9	67.5	64.9	24.7	9											
RVCP6-02		R1/4	11	78.2	75.6	72.2	69.6	29	11											
RVCP8-01	8	R1/8	8	71.5	68.9	67.5	64.9	24.7	9	15.5	15	18.1	27.7	8.5	14	5	-	-	-	29
RVCP8-02		R1/4	11	78.2	75.6	72.2	69.6	29	11											

※) 錐形牙的 L1、L2 尺寸為螺牙鎖緊後的參考尺寸。

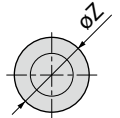
RVCMP 彎頭型附壓力錶



公制牙



開口環  
迷你型



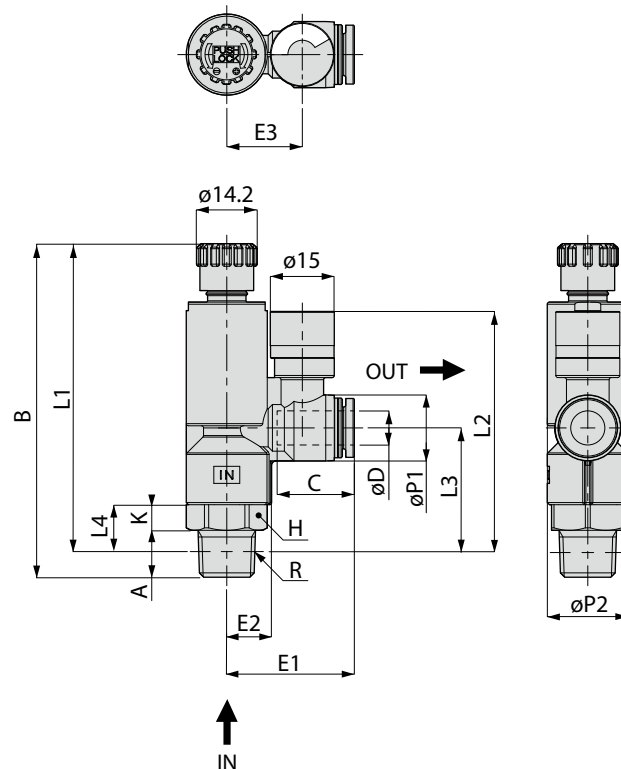
開口環  
標準型



壓力錶部放大圖  
(公制)



管用錐形牙

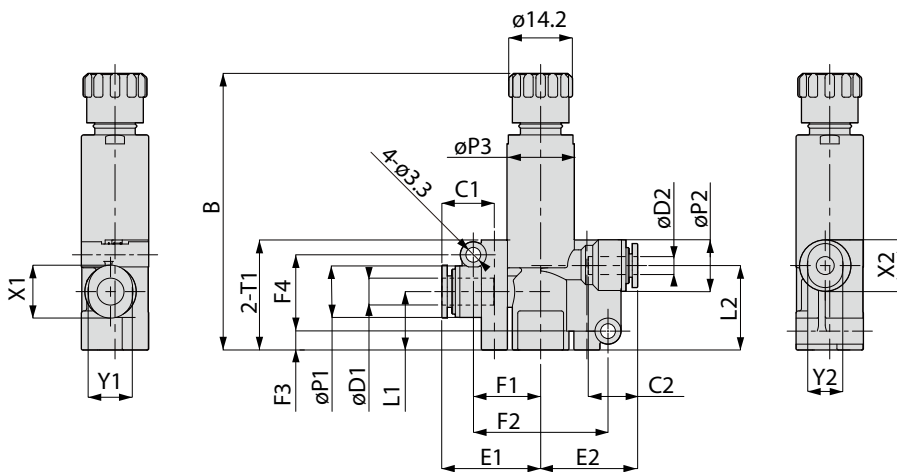
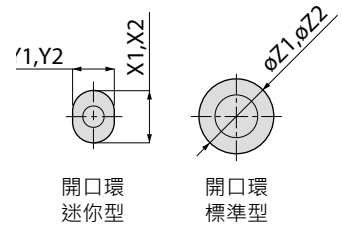
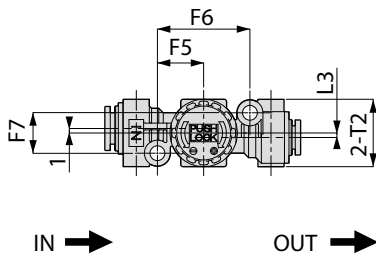


單位：mm

型式	管外徑 øD	R	A	B		L1		L2	L3	L4	øP1	øP2	管末端 C	E1	E2	E3	對邊 H	K	開口環			重量 (g)
				max.	min.	max.	min.												øZ	X	Y	
RVCMP4-M5	4	M5x0.8	3	70	67.4	67	64.4	48.7	24.2	8.5	11.5	15	11	26.3	8.5	16.2	14	6	-	9.8	7.8	29
RVCMP4-O1		R1/8	8	71.5	68.9	67.5	64.9	49.2	24.7	9												
RVCMP6-M5	6	M5x0.8	3	70	67.4	67	64.4	48.7	24.2	8.5	11.5	15	11.6	26.7	8.5	16.2	14	6	-	11.8	9.8	29
RVCMP6-O1		R1/8	8	71.5	68.9	67.5	64.9	49.2	24.7	9												
RVCMP6-O2		R1/4	11	78.2	75.6	72.2	69.6	56.3	29	11												
RVCMP8-O1	8	R1/8	8	71.5	68.9	67.5	64.9	52	24.7	9	15.5	15	18.1	28.4	8.5	16.2	14	5	13.8	-	-	31
RVCMP8-O2		R1/4	11	78.2	75.6	72.2	69.6	56.3	29	11												

※) 錐形牙的 L1、L2 尺寸為螺牙鎖緊後的參考尺寸。

RVUP 聯管型



單位：mm

型式	管外徑 øD1	管外徑 øD2	B		L1	L2	L3	øP1	øP2	øP3	管末端 C1	管末端 C2	E1	E2
			max.	min.										
RVUP4-4	4	4	61.6	59	13	18.8	1	11.5	11.5	15	11	11	21.6	21.6
RVUP6-4	6	4	61.6	59	13	18.8	1	11.5	11.5	15	11.6	11	22	21.6
RVUP6-6		6										11.6		
RVUP8-6	8	6	65.7	63.1	15	22.5	-	15.5	15.5	19	18.1	17	28.6	28.7
RVUP8-8		8										18.1		
RVUP5/32-5/32	5/32	5/32	61.6	59	13	18.8	1	11.5	11.5	15	11	11	21.6	21.6
RVUP1/4-5/32	1/4	5/32	61.6	59	13	18.8	1	11.5	11.5	15	11.4	11	22.2	21.6
RVUP1/4-1/4		1/4										11.4		
RVUP5/16-1/4	5/16	1/4	65.7	63.1	15	22.5	-	15.5	15.5	19	18.1	17	28.6	28.7
RVUP5/16-5/16		5/16										18.1		

型式	F1	F2	F3	F4	F5	F6	F7	T1	T2	開口環						重量 (g)
										øZ1	X1	Y1	øZ2	X2	Y2	
RVUP4-4	15	30	4.2	17	10.3	20.6	9	24.5	15	-	9.8	7.8	-	9.8	7.8	19
RVUP6-4	15	30	4.2	17	10.3	20.6	9	24.5	15	-	11.8	9.8	-	9.8	7.8	20
RVUP6-6													11.8	9.8		
RVUP8-6	19.8	39.6	4	21.5	11.7	23.4	13	28.4	19	13.8	-	-	11.8	-	-	32
RVUP8-8													13.8	-	-	
RVUP5/32-5/32	15	30	4.2	17	10.3	20.6	9	24.5	15	-	9.8	7.8	-	9.8	7.8	19
RVUP1/4-5/32	15	30	4.2	17	10.3	20.6	9	24.5	15	-	11.8	9.8	-	9.8	7.8	20
RVUP1/4-1/4													11.8	9.8		
RVUP5/16-1/4	19.8	39.6	4	21.5	11.7	23.4	13	28.4	19	13.8	-	-	11.8	-	-	32
RVUP5/16-5/16													13.8	-	-	

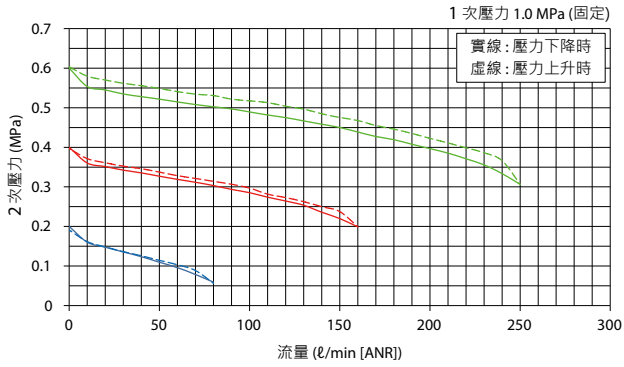
※) 安裝孔與安裝尺寸與現行產品相同，沒有變更。



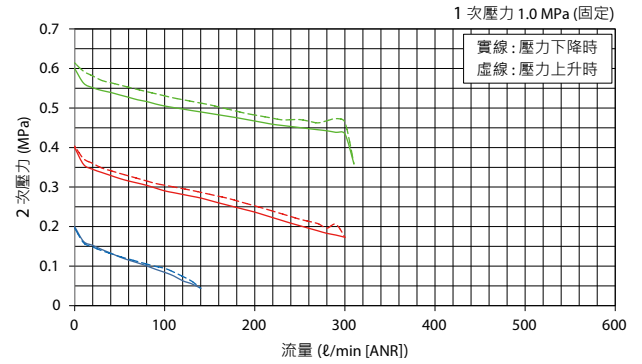
彎頭型 (RVCP)、彎頭型附壓力錶 (RVCMP) 特性

■ 流量特性

RVCP4-M5, RVCMP4-M5



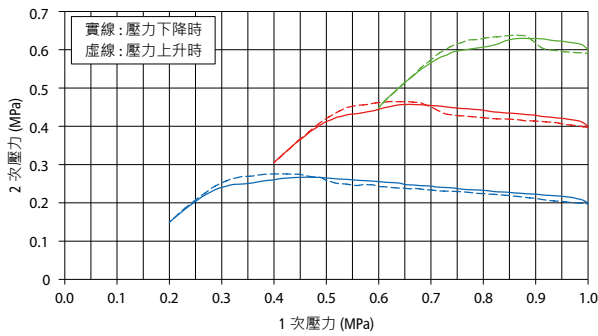
RVCP6-M5, RVCMP6-M5



■ 壓力特性 ※1)

RVCP4-M5, RVCMP4-M5

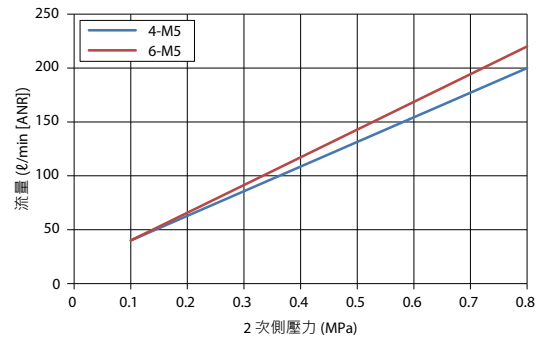
RVCP6-M5, RVCMP6-M5



■ 自由流量 ※2)

RVCP4-M5, RVCMP4-M5

RVCP6-M5, RVCMP6-M5

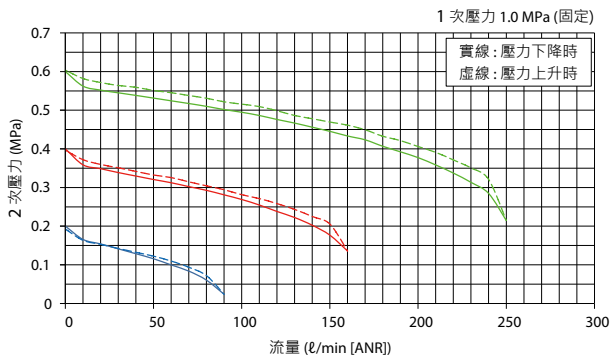


※1) 一次壓從 1.0 MPa → 規定壓力 (0.2、0.4、0.6 MPa) → 1.0 MPa 之間變化。

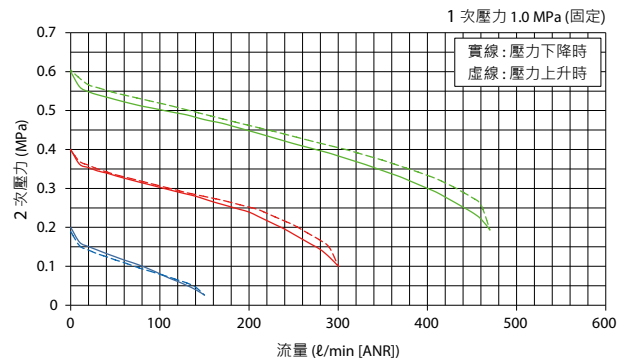
※2) 此為由二次側流向一次側的流量。

■ 流量特性

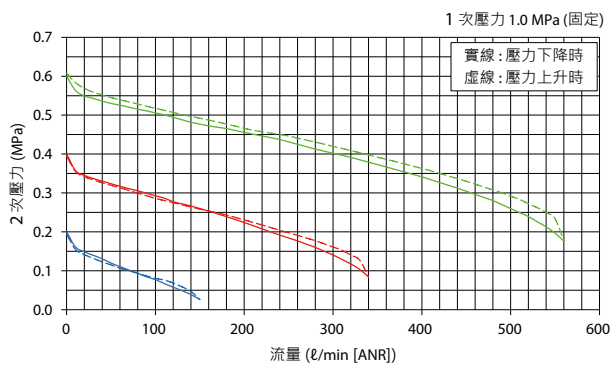
RVCP4-01, RVCMP4-01



RVCP6-01, RVCMP6-01



RVCP8-01, RVCMP8-01

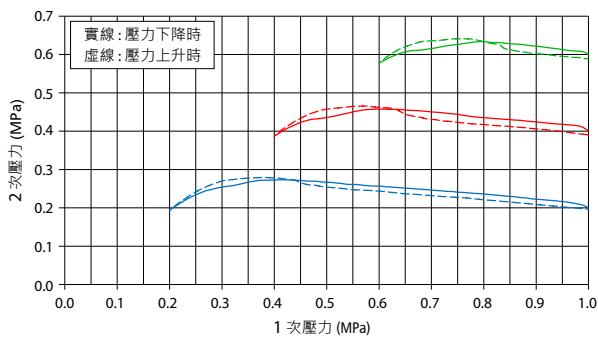


■ 壓力特性 ※1)

RVCP4-01, RVCMP4-01

RVCP6-01, RVCMP6-01

RVCP8-01, RVCMP8-01

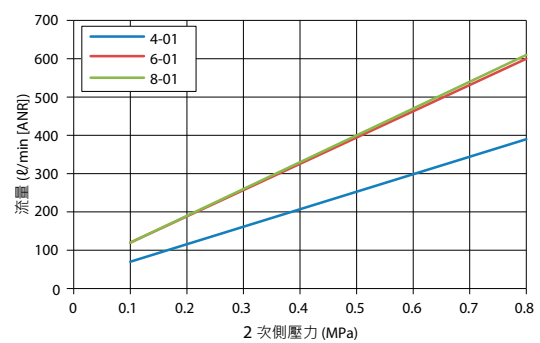


■ 自由流量 ※2)

RVCP4-01, RVCMP4-01

RVCP6-01, RVCMP6-01

RVCP8-01, RVCMP8-01

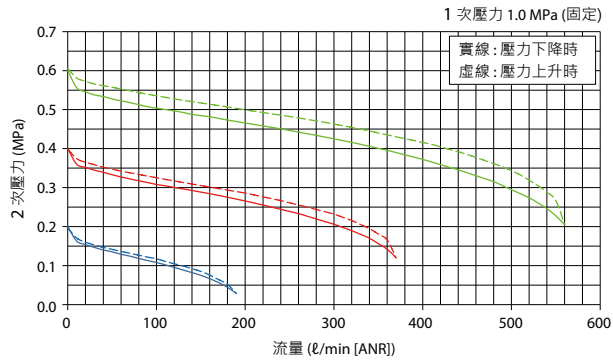


※1) 一次壓從 1.0 MPa → 規定壓力 (0.2、0.4、0.6 MPa) → 1.0 MPa 之間變化。

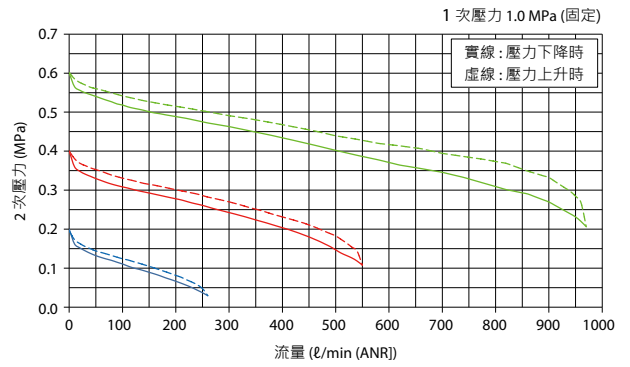
※2) 此為由二次側流向一次側的流量。

■ 流量特性

RVCP6-02, RVCMP6-02



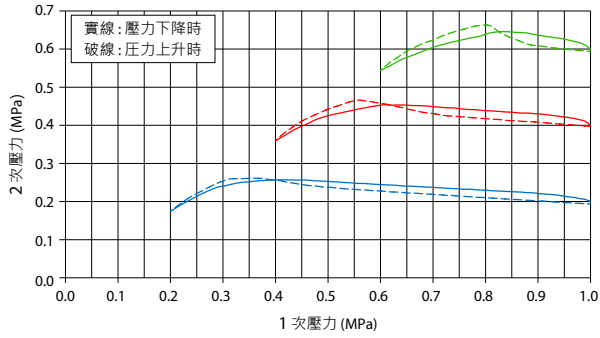
RVCP8-02, RVCMP8-02



■ 壓力特性 ※1)

RVCP6-02, RVCMP6-02

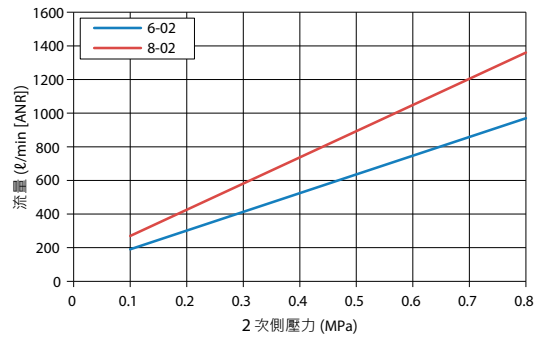
RVCP8-02, RVCMP8-02



■ 自由流量 ※2)

RVCP6-02, RVCMP6-02

RVCP8-02, RVCMP8-02



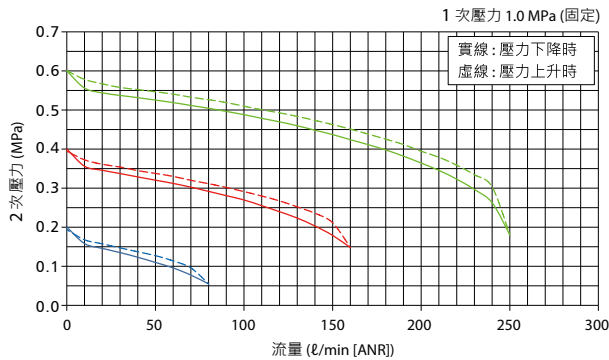
※1) 一次壓從 1.0 MPa → 規定壓力 (0.2、0.4、0.6 MPa) → 1.0 MPa 之間變化。

※2) 此為由二次側流向一次側的流量。

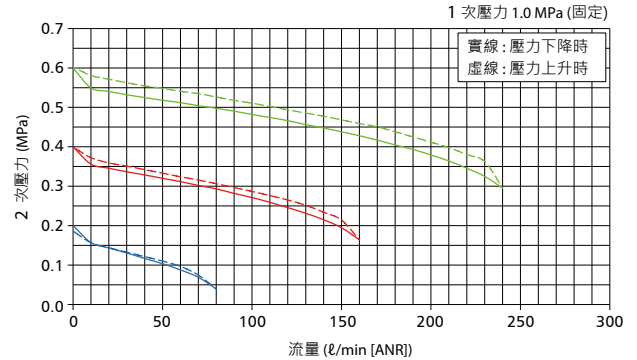
## 聯管型 (RVUP)、聯管型附壓力錶 (RVUMP) 特性

### ■ 流量特性

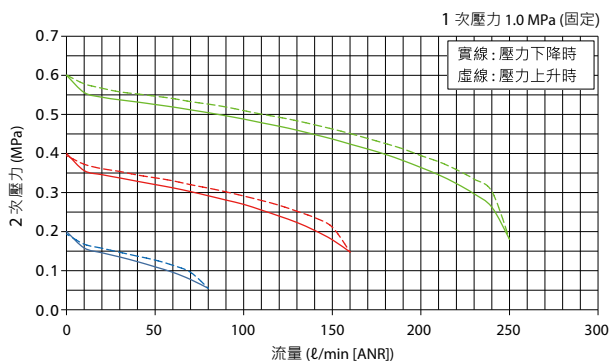
RVUP4-4, RVUP5/32-5/32, RVUMP4-4, RVUMP5/32-5/32



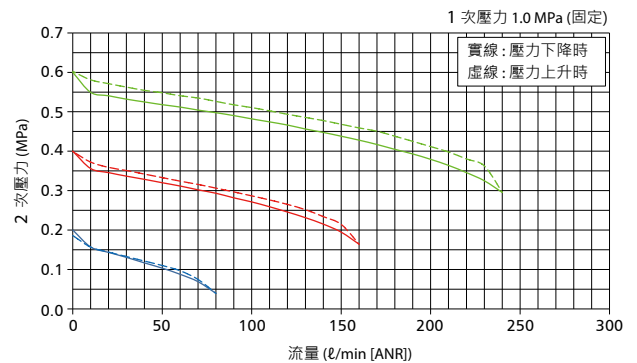
RVUP6-4, RVUMP6-4



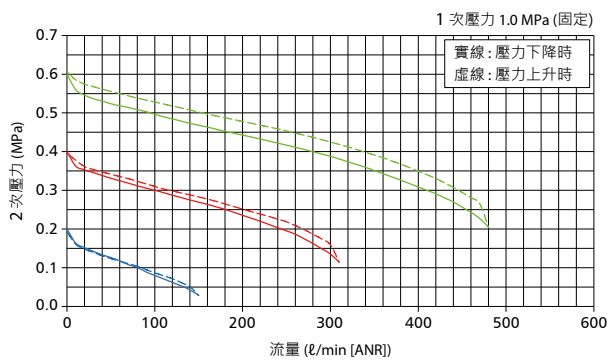
RVUP6-6, RVUMP6-6



RVUP1/4-5/32, RVUMP1/4-5/32



RVUP1/4-1/4, RVUMP1/4-1/4



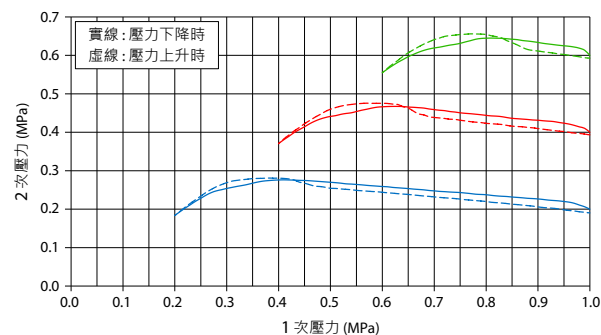
### ■ 壓力特性 ※1)

RVUP4-4, RVUP5/32-5/32, RVUMP4-4, RVUMP5/32-5/32

RVUP6-4, RVUMP6-4, RVUP6-6, RVUMP6-6

RVUP1/4-5/32, RVUMP1/4-5/32

RVUP1/4-1/4, RVUMP1/4-1/4



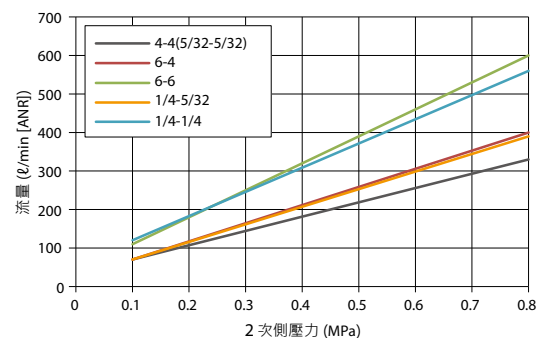
### ■ 自由流量 ※2)

RVUP4-4, RVUP5/32-5/32, RVUMP4-4, RVUMP5/32-5/32

RVUP6-4, RVUMP6-4, RVUP6-6, RVUMP6-6

RVUP1/4-5/32, RVUMP1/4-5/32

RVUP1/4-1/4, RVUMP1/4-1/4

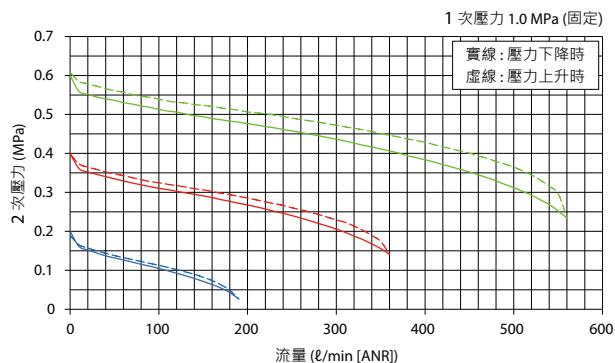


※1) 一次壓從 1.0 MPa → 規定壓力 (0.2、0.4、0.6 MPa) → 1.0 MPa 之間變化。

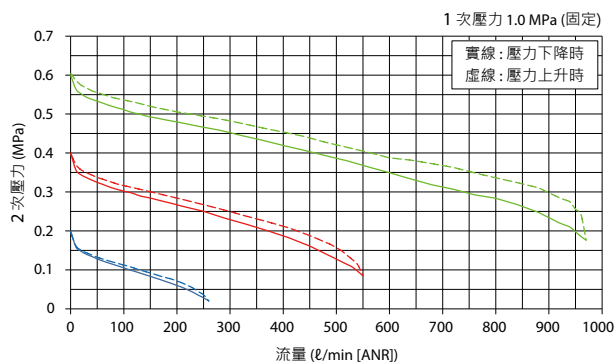
※2) 此為由二次側流向一次側的流量。

■ 流量特性

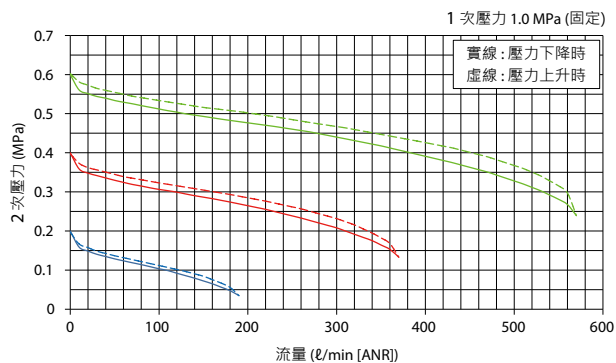
RVUP8-6, RVUMP8-6



RVUP8-8, RVUP5/16-5/16  
RVUMP8-8, RVUMP5/16-5/16

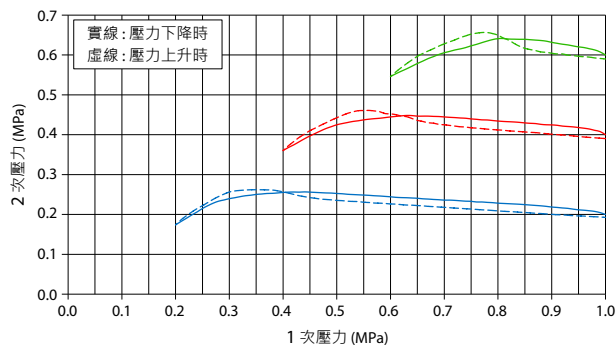


RVUP5/16-1/4, RVUMP5/16-1/4



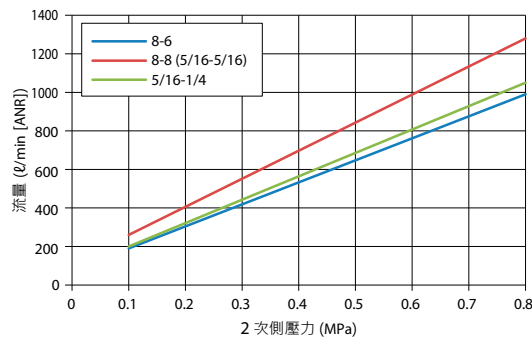
■ 壓力特性 ※1)

RVUP8-6, RVUMP8-6,  
RVUP8-8, RVUP5/16-5/16  
RVUMP8-8, RVUMP5/16-5/16  
RVUP5/16-1/4, RVUMP5/16-1/4



■ 自由流量 ※2)

RVUP8-6, RVUMP8-6,  
RVUP8-8, RVUP5/16-5/16  
RVUMP8-8, RVUMP5/16-5/16  
RVUP5/16-1/4, RVUMP5/16-1/4



※1) 一次壓從 1.0 MPa → 規定壓力 (0.2、0.4、0.6MPa) → 1.0 MPa 之間變化。

※2) 此為由二次側流向一次側的流量。

● 本目錄中的規格如有變更，恕不另行通知。



金器工業股份有限公司  
台北總公司 TEL / 02-25913001 · 25976201  
台中分公司 TEL / 04-23131870  
https://www.mindman.com.tw

台南分公司 TEL / 06-7262011  
高雄分公司 TEL / 07-3119113-5  
mindman@mindman.com.tw



更多  
產品訊息