

SUS316 快速接頭

## 不銹鋼快速接頭 SUS316

**NEW**  
尺寸  
追加





※ 產品安全根據各項法律法規得到保證。





● 提供豐富規格 · 滿足各種需求

形狀尺寸一覽表

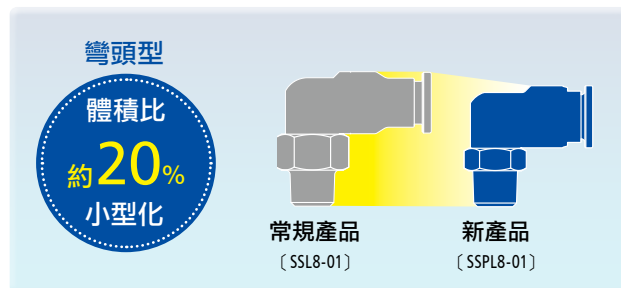
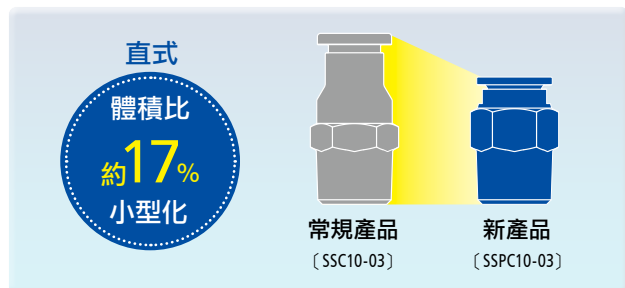
形 狀	螺牙 尺寸	管外徑 (mm)					
		4	6	8	10	12	16
直型 	M5×0.8	●	●				
	R1/8	●	●	●	●		
	R1/4	●	●	●	●	●	
	R3/8		●	●	●	●	●
	R1/2				●	●	●
內六角直通型 	M5×0.8	●	●				
	R1/8	●	●	●	●		
	R1/4		●	●	●	●	
	R3/8			●	●	●	●
	R1/2				●	●	●

● ...追加規格

形 狀	螺牙 尺寸	管外徑 (mm)					
		4	6	8	10	12	16
彎頭型 	M5×0.8	●	●				
	R1/8	●	●	●	●		
	R1/4	●	●	●	●	●	
	R3/8		●	●	●	●	●
	R1/2				●	●	●
T 型 	M5×0.8	●	●				
	R1/8	●	●	●	●		
	R1/4	●	●	●	●	●	
	R3/8		●	●	●	●	●
	R1/2				●	●	●

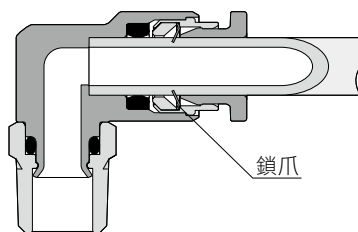
## 特 點

## ● 小型化成功（與本公司傳統產品相比）



## ● 卓越的操作性

採用了鎖定爪，提高了配管時的操作性。



## ● 實現成本降低

較舊款型號降低成本。

## ● 所有使用的零件均不含油及符合食品衛生法（※）

※ 日本厚生省 1958 年第 370 號通知



- ☑ 金屬零件 ➡ SUS316 具優異的耐腐蝕性
- ☑ 密封件 ➡ FKM
- ☑ 選項 ➡ 無塵室包裝、密封膠帶規格、氟素脂規格

## 規 格

使用流體	空氣、水（需滿足條件※）、其他藥品等（需滿足條件※）
最高使用壓力	1.0 MPa
使用真空壓力	-100 kPa
使用溫度範圍	-5 ~ 150°C（不凍結）

## △ 警告

※ 使用流體為水或液體時，請務必遵守以下條件

1. 使用水或其他液體時，衝擊壓力需保持在最大使用壓力以下。
2. 一般不含異物和污染物的自來水可以使用，其他用水請以實際機器評估為準。
3. 根據化學品、混合氣體等的使用條件，請在使用前檢查，使用條件是否符合產品要求。
4. 請務必裝上嵌入環 (WR)。

## 訂購代號



## ⑦ . 包裝規格 (選配)

記 號	無	-C
規 格	一般包裝	無塵室包裝規格



無塵室包裝規格

※ 一般包裝非藍色袋子。

## ⑥ . 螺牙密封膠帶 (選配) (僅錐形牙)

記 號	無記入	-TP
規 格	無密封膠或密封膠帶	密封膠帶 ※ (纏繞在螺牙處)

※ 請注意，公制牙與密封膠帶規格不相容。



密封膠帶規格



-TP 規格



標準規格

## ⑤ . 潤滑脂規格 (選配)

記 號	無記入	-X
規 格	無油脂 ※1	氟潤滑脂 ※2

※ 1. 密封橡膠 (FKM) 表面有氟塗層

※ 2. 密封橡膠 (FKM) 塗有氟潤滑脂

## ④ . 適用牙徑 (R)

	公制牙	管用錐型牙			
記 號	M5	01	02	03	04
尺 寸	M5×0.8	R1/8	R1/4	R3/8	R1/2

※ 如果 ④ 是配管尺寸，請從 ③ 中選擇。

## ③ . 適用配管徑 (φD)

記 號	4	6	8	10	12	16
管外徑 (mm)	φ4	φ6	φ8	φ10	φ12	φ16

## ② . 形狀

記 號	形 狀
C	直型
U	聯管直型
Y	聯管 Y 型

記 號	形 狀
OC	內六角直通型
G	不同尺寸聯管直型
M	分隔聯管型

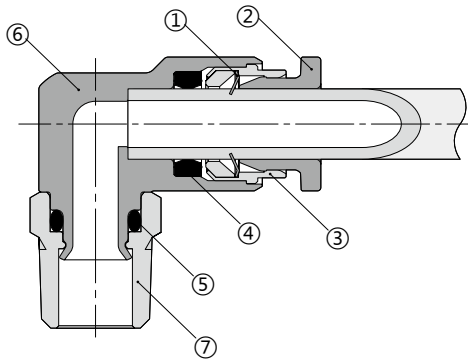
記 號	形 狀
L	彎頭型
V	聯管彎頭型

記 號	形 狀
B	T 型
E	聯管 T 型

## ① . 快速接頭 SUS316

結構圖

彎頭型：SSPL 用



No.	零件名稱	材質 (處理)
①	鎖爪	SUS316
②	開放環	SUS316(※1)
③	導環	SUS316
④	彈性套	FKM(※1)
⑤	O型環	FKM(※1)
⑥	金屬本體	SUS316
⑦	螺牙金屬本體	SUS316(※2)

※ 1. 氟塗層  
※ 2. 公制螺牙標配墊片 (SUS316+FKM)，但管用錐形牙未經密封處理，在安裝配管時請注意。

注意事項

⚠ 警告

- 1. 若使用的流體是化學藥品、溶劑、混合氣體等，請確認其耐藥性後再使用。使用條件可能導致接頭本體損壞、管子脫落或洩漏。
- 2. 如果使用的流體是水或液體，且不符合規格中列出的所有條件，請勿使用。這可能導致接頭本體損壞、管子脫落或洩漏。
- 3. 在以下使用條件下，請務必使用插入環。不使用可能導致管子脫落或洩漏。
  - ・ 在流體和環境溫度變化劇烈的情況下使用。
  - ・ 在高溫情況下使用。

⚠ 注意

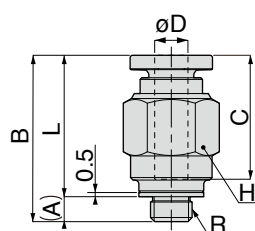
- 1. 管用錐形牙未經密封處理，請在安裝時注意。  
如果使用密封膠帶、密封劑等在螺牙部分，請留下螺牙部分端面的 1.5 ～ 2 圈，然後再包裹或塗抹。
- 2. 連接件的腐蝕性和粉塵生成性因使用環境而異。  
如果擔心對機械或設備產生不良影響，請事先根據使用條件進行採用評估。

## 外觀尺寸

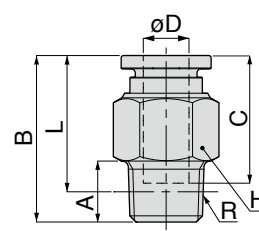
## SSPC 直型



公制牙



管用錐形牙



單位：mm

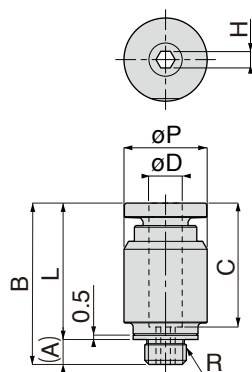
型號	管外徑 ØD	R	A	B	L	配管末端 C	對邊 H	重量 (g)	孔徑 (Ø mm)
SSPC4-M5 ④⑤⑥	4	M5×0.8	3	20	17	14.9	10	7	2.4
SSPC4-01 ④⑤⑥		R1/8	8	17.8	13.8			6.8	3
New SSPC4-02 ④⑤⑥		R1/4	11	22.6	16.6			18	
SSPC6-M5 ④⑤⑥	6	M5×0.8	3	22.8	19.8	16.8	12	11	2.4
SSPC6-01 ④⑤⑥		R1/8	8	21.9	17.9			9.8	4.6
SSPC6-02 ④⑤⑥		R1/4	11	24.9	18.8			18	5
New SSPC6-03 ④⑤⑥		R3/8	12	25.3	18.9			30	
SSPC8-01 ④⑤⑥	8	R1/8	8	25.8	21.8	17.8	14	14	6
SSPC8-02 ④⑤⑥		R1/4	11	28.8	22.8			20	
New SSPC8-03 ④⑤⑥		R3/8	12	24.9	18.6			26	
New SSPC10-01 ④⑤⑥	10	R1/8	8	28.8	24.8	19.7	17	24	6
SSPC10-02 ④⑤⑥		R1/4	11		22.8			22	8.5
SSPC10-03 ④⑤⑥		R3/8	12	28.3	22			27	
New SSPC10-04 ④⑤⑥		R1/2	15	32.1	23.9			54	8.5
New SSPC12-02 ④⑤⑥	12	R1/4	11	35.1	29.1	23.3	21	43	
SSPC12-03 ④⑤⑥		R3/8	12	31.2	24.9			36	
SSPC12-04 ④⑤⑥		R1/2	15	33.7	25.5			50	11
New SSPC16-03 ④⑤⑥	16	R3/8	12	37.4	31	24	24	54	11
SSPC16-04 ④⑤⑥		R1/2	15	39.6	31.4			63	13

※ 錐形牙的L尺寸，是指螺牙鎖緊後參考尺寸。

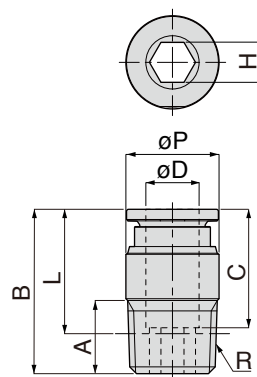
SSPOC 內六角直通型



公制牙



管用錐形牙

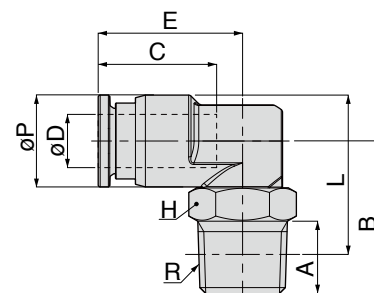
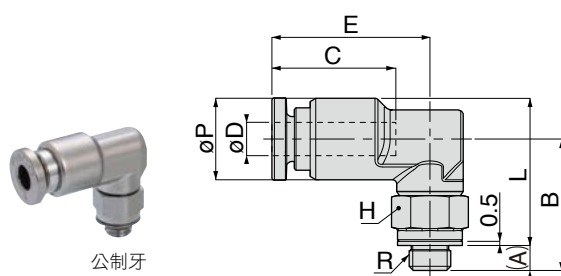


單位：mm

	型號	管外徑 øD	R	A	B	L	øP	配管末端 C	對邊 H	重量 (g)	孔徑 (ø mm)
<div>New</div> <div>New</div> <div>New</div> <div>New</div> <div>New</div>	SSPOC4-M5 ④⑥	4	M5×0.8	3	19.4	16.4	10	14.9	2	7	2.1
	SSPOC4-01 ④⑤⑥		R1/8	8	20	16			2.5	7.8	2.6
	SSPOC6-M5 ④⑥	6	M5×0.8	3	22.3	19.3	12	16.8	2	9.4	2.1
	SSPOC6-01 ④⑤⑥		R1/8	8	21.9	17.9			4	9.1	4.2
	SSPOC6-02 ④⑤⑥		R1/4	11	22.1	16	14			15	
	SSPOC8-01 ④⑤⑥	8	R1/8	8	25.8	21.8	14	17.8	5	13	5.3
	SSPOC8-02 ④⑤⑥		R1/4	11	24.7	18.7			6	14	6.3
	SSPOC8-03 ④⑤⑥		R3/8		23.6	17.3	17			23	
	SSPOC10-01 ④⑤⑥	10	R1/8	8	28.8	24.8	17	19.7	5	21	5.3
	SSPOC10-02 ④⑤⑥		R1/4	11		22.8			6		25
	SSPOC10-03 ④⑤⑥		R3/8	11	26.7	20.4	22				
	SSPOC10-04 ④⑤⑥		R1/2	15	27.2	19					
	SSPOC12-02 ④⑤⑥	12	R1/4	11	35.1	29.1	20	23.3	6	36	6.3
	SSPOC12-03 ④⑤⑥		R3/8	12	31.2	24.9			8	33	8.4
SSPOC12-04 ④⑤⑥	R1/2		15	31.1	22.9	22	47				
SSPOC16-03 ④⑤⑥	16	R3/8	12	37.4	31	24	24	10	48	10.5	
SSPOC16-04 ④⑤⑥		R1/2	15	37	28.8			12	49	12.6	

※ 錐形牙的L尺寸，是指螺牙鎖緊後參考尺寸。

## SSPL 彎頭型



單位：mm

型號	管外徑 øD	R	A	B	L	øP	配管末端 C	E	對邊 H	重量 (g)	孔徑 (ø mm)
SSPL4-M5 ④⑤⑥	4	M5×0.8	3	15.8	17.7	9.9	14.9	19	8	12	2.4
SSPL4-01 ④⑤⑥		R1/8	8	17	17.9			18.1	10	13	2.5
New SSPL4-02 ④⑤⑥		R1/4	11	21	19.9				14	20	2.5
SSPL6-M5 ④⑤⑥	6	M5×0.8	3	17.2	20.1	11.8	16.8	20.1	8	14	2.4
SSPL6-01 ④⑤⑥		R1/8	8	18	19.9			19.7	10	16	4
SSPL6-02 ④⑤⑥		R1/4	11	22	21.9				14	23	
New SSPL6-03 ④⑤⑥		R3/8	12	25.5	25.1				17	33	
SSPL8-01 ④⑤⑥	8	R1/8	8	20	22.9	13.8	17.8	21.7	12	22	5
SSPL8-02 ④⑤⑥		R1/4	11	23.1	23.9				14	28	6
New SSPL8-03 ④⑤⑥		R3/8	12	26.6	27.1				17	37	
New SSPL10-01 ④⑤⑥	10	R1/8	8	21.5	25.9	16.8	19.7	24.6	12	32	5
SSPL10-02 ④⑤⑥		R1/4	11	24.5	26.9			24.8	14	34	8
SSPL10-03 ④⑤⑥		R3/8	12	28	30.1				17	44	
New SSPL10-04 ④⑤⑥		R1/2	15	31.5	31.7				21	60	
New SSPL12-02 ④⑤⑥	12	R1/4	11	26	29.9	19.8	23.3	29.2	14	48	8
SSPL12-03 ④⑤⑥		R3/8	12	29.5	33.1			29.4	17	59	10
SSPL12-04 ④⑤⑥		R1/2	15	33	34.7				21	74	
New SSPL16-03 ④⑤⑥	16	R3/8	12	31.5	37	23.7	24	31.4	17	70	11
SSPL16-04 ④⑤⑥		R1/2	15	35	38.7			32.3	21	88	13

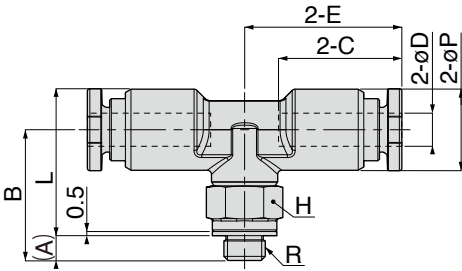
※ 錐形牙的L尺寸，是指螺牙鎖緊後參考尺寸。

SSPB T 型

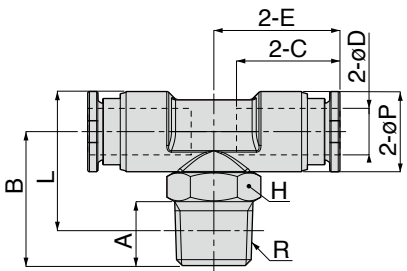
2  
分岐



公制牙



管用錐形牙



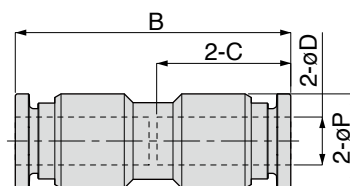
單位：mm

型號	管外徑 øD	R	A	B	L	øP	配管末端 C	E	對邊 H	重量 (g)	孔徑 (ø mm)
SSPB4-M5 ④⑤⑥	4	M5×0.8	3	15.8	17.8	9.9	14.9	19	8	17	2.4
SSPB4-01 ④⑤⑥		R1/8	8	17	18			18.1	10	18	2.5
New SSPB4-02 ④⑤⑥		R1/4	11	21	19.9				14	25	
SSPB6-M5 ④⑤⑥	6	M5×0.8	3	17.2	20.1	11.8	16.8	20.1	8	21	2.4
SSPB6-01 ④⑤⑥		R1/8	8	18	19.9			19.7	10	23	4
SSPB6-02 ④⑤⑥		R1/4	11	22	21.9				14	29	
New SSPB6-03 ④⑤⑥		R3/8	12	25.5	25.1				17	39	
SSPB8-01 ④⑤⑥	8	R1/8	8	20	22.9	13.8	17.8	21.7	12	30	5
SSPB8-02 ④⑤⑥		R1/4	11	23.1	23.9				14	35	6
New SSPB8-03 ④⑤⑥		R3/8	12	26.6	27.1				17	44	
New SSPB10-01 ④⑤⑥	10	R1/8	8	21.5	25.9	16.8	19.7	24.6	12	45	5
SSPB10-02 ④⑤⑥		R1/4	11	24.5	26.9			24.8	14	47	8
SSPB10-03 ④⑤⑥		R3/8	12	28	30.1				17	56	
New SSPB10-04 ④⑤⑥		R1/2	15	31.5	31.7				21	72	
New SSPB12-02 ④⑤⑥	12	R1/4	11	26	29.9	19.8	23.3	29.2	14	72	8
SSPB12-03 ④⑤⑥		R3/8	12	29.5	33.1			29.4	17	79	10
SSPB12-04 ④⑤⑥		R1/2	15	33	34.7				21	95	
New SSPB16-03 ④⑤⑥	16	R3/8	12	31.5	37	23.7	24	31.4	17	98	11
SSPB16-04 ④⑤⑥		R1/2	15	35	38.7			32.3	21	113	13

※ 錐形牙的L尺寸，是指螺牙鎖緊後參考尺寸。



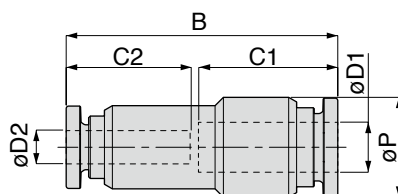
## SSPU 聯管直型



單位：mm

型號	管外徑 $\phi D$	B	$\phi P$	配管末端 C	重量 (g)	孔徑 ( $\phi$ mm)
SSPU4 ④⑥	4	30.8	9.9	14.9	12	2.5
SSPU6 ④⑥	6	34.5	11.8	16.8	17	4
SSPU8 ④⑥	8	36.6	13.8	17.8	22	6
SSPU10 ④⑥	10	40.4	16.8	19.7	35	7.5
SSPU12 ④⑥	12	47.6	19.8	23.3	57	10
SSPU16 ④⑥	16	48.9	23.8	24	72	13

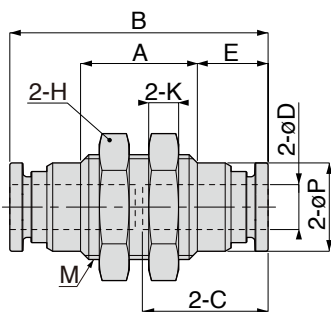
## SSPG 不同尺寸聯管直型



單位：mm

型號	管外徑 $\phi D1$	管外徑 $\phi D2$	B	$\phi P$	配管末端 C1	配管末端 C2	重量 (g)	孔徑 ( $\phi$ mm)
SSPG6-4 ④⑥	6	4	32.7	12	16.8	14.9	14	2.5
SSPG8-6 ④⑥	8	6	35.6	14	17.8	16.8	19	4
SSPG10-8 ④⑥	10	8	38.5	17	19.7	17.8	27	6
SSPG12-10 ④⑥	12	10	44	20	23.3	19.7	44	7.5
SSPG16-12 ④⑥	16	12	48.3	24	24	23.3	61	10

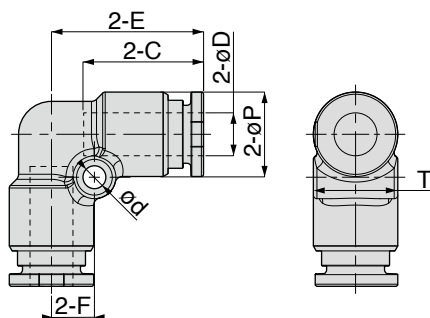
SSPM 分隔聯管型



單位：mm

型號	管外徑 øD	M	A	B	E	øP	配管末端 C	對邊 H	K	重量 (g)	孔徑 (ø mm)
SSPM4 ④⑥	4	M12×1	13.6	30.8	8.6	9.9	14.9	14	4	18	2.5
SSPM6 ④⑥	6	M14×1	15.6	34.5	9.5	11.8	16.8	17	4	26	4
SSPM8 ④⑥	8	M16×1	15.6	36.6	10.5	13.8	17.8	19	4	32	6
SSPM10 ④⑥	10	M20×1	18.6	40.4	10.9	16.8	19.7	24	5	58	7.5
SSPM12 ④⑥	12	M22×1	19.6	47.6	14	19.8	23.3	27	6	86	10
SSPM16 ④⑥	16	M27×1.5	20.3	48.9	14.3	23.7	24	32	6	113	13

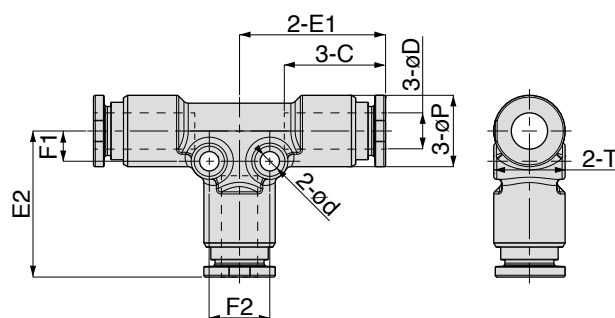
SSPV 聯管彎頭型



單位：mm

型號	管外徑 øD	øP	配管末端 C	E	ød	F	T	重量 (g)	孔徑 (ø mm)
SSPV4 ④⑥	4	9.9	14.9	19.3	3.2	5	9.8	14	2.5
SSPV6 ④⑥	6	11.8	16.8	21.3	3.2	6	11.8	19	4
SSPV8 ④⑥	8	13.8	17.8	23.2	3.2	7	13.8	25	6
SSPV10 ④⑥	10	16.8	19.7	26.2	4.2	8.5	16.8	40	8
SSPV12 ④⑥	12	19.8	23.3	30.7	4.2	10	19.8	64	10
SSPV16 ④⑥	16	23.7	24	33.4	4.2	12	23.7	90	13

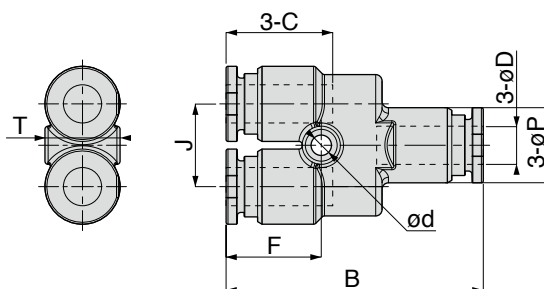
## SSPE 聯管 T 型

2  
分岐

單位：mm

型號	管外徑 øD	øP	配管末端 C	E1	E2	ød	F1	F2	T	重量 (g)	孔徑 (ø mm)
SSPE4 ④⑥	4	9.9	14.9	22.2	22.2	3.2	4	8	9.8	23	2.5
SSPE6 ④⑥	6	11.8	16.8	24.2	24.2	3.2	5	10	11.8	32	4
SSPE8 ④⑥	8	13.8	17.8	26	26	3.2	6	12	13.8	41	6
SSPE10 ④⑥	10	16.8	19.7	29.6	29.6	4.2	7	14	16.8	65	8
SSPE12 ④⑥	12	19.8	23.3	34.2	34.2	4.2	8	16	19.8	101	10
SSPE16 ④⑥	16	23.7	24	36.7	36.7	4.2	9.5	19	23.7	131	13

## SSPY 聯管 Y 型

2  
分岐

單位：mm

型號	管外徑 øD	B	øP	配管末端 C	J	ød	F	T	重量 (g)	孔徑 (ø mm)
SSPY4 ④⑥	4	37.1	9.9	14.9	11	3.2	14.6	9.8	21	3.1
SSPY6 ④⑥	6	40.4	11.8	16.8	13	3.2	15	11.8	29	4.9
SSPY8 ④⑥	8	43.2	13.8	17.8	15	3.2	16.1	13.8	37	6.5
SSPY10 ④⑥	10	52.3	16.8	19.7	18	4.3	17.9	16.8	72	8.9
SSPY12 ④⑥	12	59.8	19.8	23.3	21	4.3	20.6	19.8	110	10.6
SSPY16 ④⑥	16	63.1	23.7	24	25	4.3	21.2	23.7	155	14

## 相關產品

## 5 種顏色可供選擇

防止配管錯誤及識別不同配管

氟素樹脂 (PFA) 管 SFT

氟素樹脂 (FEP) 管 SET

採用耐藥性、耐熱性優異的氟樹脂。

具有優良的內表面平滑度、透明性及純淨性，廣泛應用於各個領域。

可選擇 PFA 和 FEP 材質。

使用溫度範圍

PFA -65 ~ 260°C

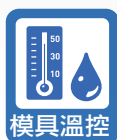
FEP -65 ~ 200°C

庫存

可查看液體

※ 取決於尺寸和顏色

※ 黑色不可用



※ PFA 配管僅追加黑色。

※ FEP 配管將繼續提供現有的黑色選項。

顏色價格

降低 1.1 倍

※ 與透明配管相比

## SUS316 相當 球閥

## 10 系列 新選擇

採用蝶形槓桿縮小手把部分。

增加 SUS316 快速接頭。

## 30 系列

透過流道擴大，非常適合需要進一步增加流量的應用。

採用三件式結構，可透過增加緊固件來提高維護性。

最高使用壓力：6.9MPa。可在較嚴苛的條件下使用。



金器工業股份有限公司

台北總公司 TEL / 02-25913001 · 25976201

台中分公司 TEL / 04-23131870

https://www.mindman.com.tw

台南分公司 TEL / 06-7262011

高雄分公司 TEL / 07-3119113-5

mindman@mindman.com.tw

更多  
產品訊息