



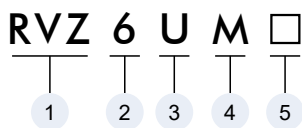
真真空調壓器按壓鎖定式

真空相關配件

可控制壓力源、終端壓力。按壓鎖定式更便於操作。

包裝 1個/袋

訂購代號



① 型號

② 適用管徑

代號	6	8
管外徑 mm	ø6	ø8

* 彎頭型，螺牙尺寸為 R1/4，不論管徑大小。

③ 形狀 (流動方向)

代號	A	B	U
流動方向	彎頭 A 型 (接頭 → 外牙) 	彎頭 B 型 (外牙 → 接頭) 	聯管型 (接頭 → 接頭)

④ 壓力傳感器

代號	規格		
無	無壓力傳感器 (附塞頭)		
M	無壓力傳感器 (M5×0.8 內牙規格)		
G	ø30mm 負壓錶		
D	數位壓力錶 (□ 30mm 負壓錶)		
V4	雙屏數位壓力傳感器 (連接器類型 2m 電線)	SW2 點 + 類比輸出	NPN 輸出
V4P			PNP 輸出
V5		SW2 點輸出 + 複製功能	NPN 輸出
V5P			PNP 輸出



* 附壓力錶和傳感器的類型不符合 "-S3 規格 (不使用主成份為銅的材質，密封橡膠材質: HNBR)"。

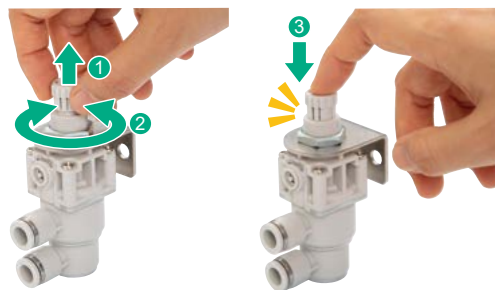
⑤ 支架 (僅適用彎頭型)

代號	無	B
支架	不附	附支架

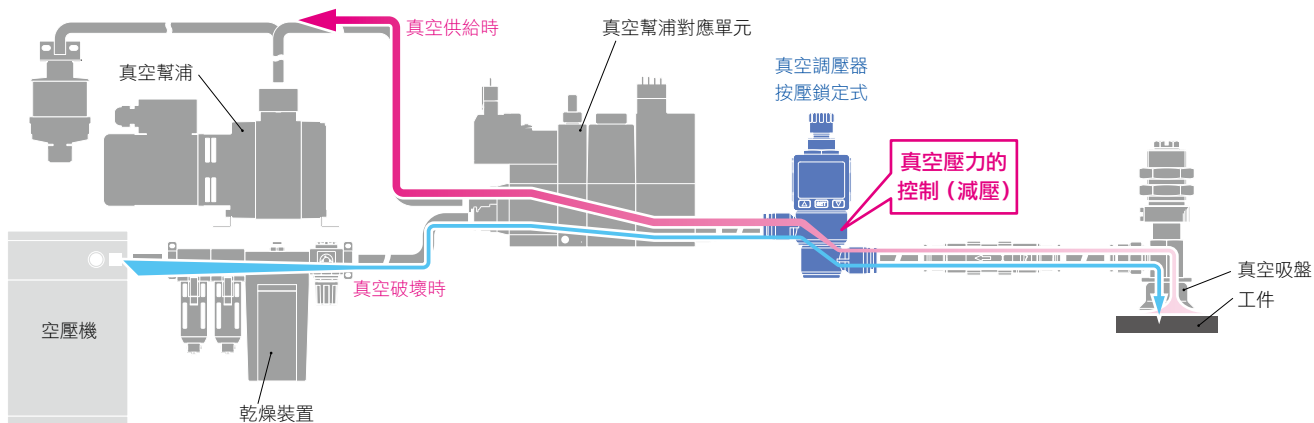
* 聯管型標配支架。

特色

- 推鎖旋鈕，可輕鬆單手操作
- 比起舊款輕了最多 50%
本體採用樹脂材質，金屬零件材質使用鋁。
- 標準品相當於 "-S3 規格" (不包括壓力錶和傳感器)
不使用主要成分為銅的材料。所有密封橡膠材質均為 HNBR，具有優異的耐臭氣性能。
- 輸入側與輸出側的接頭可分別轉動，配管方向自由
- 最適用於真空氣源的壓力控制，也可控制末端
彎頭 A 型可直接連接至真空源的真空端口。
彎頭 B 型可連接吸盤直徑為 ø150 mm 和 ø200 mm 的吸盤托架。



配管範例





真空調壓器按壓鎖定式

真空相關配件

調壓器 / 規格

壓力顯示代號	M, 無代號	V4(P), V5(P)	D	G
使用流體	空氣			
使用壓力範圍	-100~100 kPa		-100~0 kPa	
設定壓力範圍	-100 ~ -1.3 kPa (*)			
最大吸入流量	30 L/min(ANR)			
使用溫度範圍	0~50°C (不凍結)		0~40°C (不凍結)	

* 因真空源的壓力而變化，請注意。

ø30mm 負壓錶 / 規格

使用流體	空氣
使用壓力範圍	-100~0 kPa
壓力表示精度	±5% FS (25°C 時)

數位壓力錶 / 規格

額定壓力範圍	-101 ~ 0 kPa
顯示壓力範圍	-101 ~ 10 kPa (*1)
耐壓力	300 kPa
適用流體	空氣、非腐蝕性 / 惰性氣體
電池壽命	約 3 年 (1 天顯示 5 次時)
低電量檢測功能	有
電池更換	可
顯示時間	按鍵後顯示 6 秒
顯示次數	2Hz (2 次 / 秒)
重複精度	≤ ±1% F.S. ± 1 digit
LCD 顯示	7 段、3.5 digit
顯示精度	±2% F.S. ± 1 digit 以下 (環境溫度 25±3°C)
防護等級	IP65 (*2)
環境溫度範圍	工作時 0~50°C, 存放時 -10~60°C (不結露)
環境濕度範圍	工作時及存放時 35~85%RH (不結露)
耐振動	雙振幅 1.5mm 或 100m/s ² 、 1 分鐘 10Hz ~ 55Hz ~ 10Hz、X、Y、Z 各方向 2 小時
耐衝擊	100m/s ² 、X、Y、Z 各方向 3 次
溫度特性	檢測壓力的 ±2% F.S.(25°C)

*1. 範圍 0~10 kPa 不在顯示精度保證範圍內。

*2. 為了保持 IP65，請將配管連接到大氣釋放口 (圖 1)。請插入並使用。



圖 1

雙屏數位壓力傳感器 / 規格








型式	V4	V5	V4P	V5P
	VUS-32R-NV (連成壓)	VUS-32R-N2 (連成壓)	VUS-32R-PV (連成壓)	VUS-32R-P2 (連成壓)
額定壓力範圍	-100.0~100.0 kPa			
耐壓力	300 kPa			
適用流體	空氣、非腐蝕性 / 惰性氣體			
電源	DC12V~24V (電湧 ±10 以下)			
電力消耗	40mA 以下 (無負載時)			
開關輸出	輸出方式	NPN 集電極開路輸出		PNP 集電極開路輸出
	最大負載電流	125mA		
	最大供壓	DC30V		DC24V
	內部電壓降	1.5V 以下		
重複精度	±0.2% F.S. ± 1 digit 以下			
應差	單點設定模式	可調節 (*)		
	應差模式	可調節 (*)		
	窗口比較模式	可調節 (*)		
應答時間	2.5ms 以下 (故障預防功能: 可選擇 25ms、100ms、250ms、500ms、1000ms、1500ms)			
輸出短路保護	有			
數碼顯示	3 色 (紅、綠、橙) 顯示 (顯示次數: 5 次 / 秒)			
顯示精度	±2% F.S. ± 1 digit 以下 (環境溫度: 25±3°C)			
工作指示燈	橙色 1&2 指示燈			
模擬輸出 (電壓輸出)	輸出電壓: 1~5V ± 2.5% F.S. 以下 (在額定壓力範圍內) 直線性: ±1% F.S. 以下、輸出電阻 1kΩ			
耐環境	防護等級	IP40		
	環境溫度範圍	工作時 0~50°C, 存放時 -10~60°C (不結露)		
	環境濕度範圍	工作時及存放時: 35~85%RH (不結露)		
	耐電壓	AC1000V 1 分鐘 (導線與外殼之間)		
耐振動	絕緣電阻	50MΩ 以上 (DC500V)(導線與外殼之間)		
	耐衝擊	雙振幅 1.5mm 或 100m/s ² 、 1 分鐘 10Hz ~ 150Hz ~ 10Hz、X、Y、Z 各方向 2 小時		
溫度特性	±2% F.S. 以下 (標準溫度 25°C、範圍 0~+50°C)			
導線規格	耐油導線 (0.15mm ²)			

* 單點設定模式和窗口比較模式可以調整 1~8 digits 的應差。



真空調壓器按壓鎖定式

真空相關配件

無壓力顯示 (附止付螺絲)	無壓力顯示 (M5×0.8 內牙規格)	附 $\phi 30\text{mm}$ 負壓錶	數位壓力錶	雙屏數位壓力傳感器
RVZ 彎頭 A 型 	RVZ 彎頭 A 型 	RVZ 彎頭 A 型 	RVZ 彎頭 A 型 	RVZ 彎頭 A 型 
型式 RVZ ϕ DA \square	型式 RVZ ϕ DAM \square	型式 RVZ ϕ DAG \square	型式 RVZ ϕ DAD \square	型式 RVZ ϕ DA \square \square
RVZ6A \square RVZ8A \square	RVZ6AM \square RVZ8AM \square	RVZ6AG \square RVZ8AG \square	RVZ6AD \square RVZ8AD \square	RVZ6AV4 \square RVZ8AV4 \square RVZ6AV4P \square RVZ8AV4P \square RVZ6AV5 \square RVZ8AV5 \square RVZ6AV5P \square RVZ8AV5P \square
RVZ 彎頭 B 型 	RVZ 彎頭 B 型 	RVZ 彎頭 B 型 	RVZ 彎頭 B 型 	RVZ 彎頭 B 型 
型式 RVZ ϕ DB \square	型式 RVZ ϕ DBM \square	型式 RVZ ϕ DBG \square	型式 RVZ ϕ DBD \square	型式 RVZ ϕ DB \square \square
RVZ6B \square RVZ8B \square	RVZ6BM \square RVZ8BM \square	RVZ6BG \square RVZ8BG \square	RVZ6BD \square RVZ8BD \square	RVZ6BV4 \square RVZ8BV4 \square RVZ6BV4P \square RVZ8BV4P \square RVZ6BV5 \square RVZ8BV5 \square RVZ6BV5P \square RVZ8BV5P \square
RVZ 聯管型 	RVZ 聯管型 	RVZ 聯管型 	RVZ 聯管型 	RVZ 聯管型 
型式 RVZ ϕ DU	型式 RVZ ϕ DUM	型式 RVZ ϕ DUG	型式 RVZ ϕ DUD	型式 RVZ ϕ DU \square
RVZ6U RVZ8U	RVZ6UM RVZ8UM	RVZ6UG RVZ8UG	RVZ6UD RVZ8UD	RVZ6UV4 RVZ8UV4 RVZ6UV4P RVZ8UV4P RVZ6UV5 RVZ8UV5 RVZ6UV5P RVZ8UV5P