



Ejemplo de pedido

LN40R — P — □

MODELO

En blanco: Cable conductor
QD: Conector

TIPO DE SENSOR
En blanco: Contacto REED
N: NPN
P: PNP

Especificaciones

Modelo	LN40R	LN40R-N	LN40R-P
Método de cableado	2 cables	3 cables	
Lógica de conmutación	Normalmente abierto	Salida de estado sólido, normalmente abierta	
Tipo de sensor	Contacto REED	Caída de tensión NPN	Caída de tensión PNP
Voltaje en funcionamiento	5~120V DC/AC	50~30V DC	
Corriente de conmutación	100mA máx.	200mA máx.	
Potencia de ruptura(*1)	10W máx.	3W máx.	
Consumo de corriente	—	APAGADO:7mA(24V) ENCENDIDO:17mA(24V) máx.	
Caída de voltaje	2.5V máx.	1.5V@100mA máx.	
Indicador	LED rojo		LED amarillo
Cable	ø3, 2C, PVC	ø3, 3C, PVC	
Rango de temperatura	-10~+70°C (Sin congelación)		
Tipo de protección	IEC 60529 IP67		
Circuito protección (*2)	1	3, 4	
Símbolo			

*1. Advertencia: Nunca exceda la potencia (vatios = voltaje × amperaje).

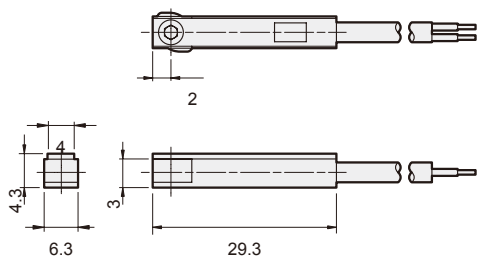
*2. 1 =Ninguno / 2 =Cortocircuito / 3=Polaridad inversa de la fuente de alimentación / 4=Supresión de picos de tensión

*3. Para precauciones de seguridad, consulte las páginas 7-8-9.

Tipo de montaje

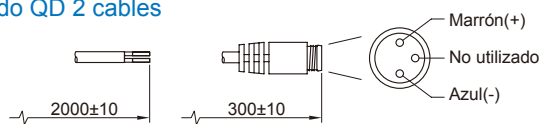
Tipo de cilindro	MTA*				
Pedido	LN40R				
D.I. Tubo	25	32	40	50	63
Garra de montaje					

Dimensiones



Cableado de QD

• Cableado QD 2 cables



• Cableado QD 3 cables

