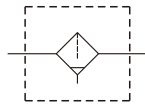


MAF401 serie

UNIDAD DE AIRE (FILTRO)



Símbolo



Especificación

Modelo	MAF401		
Diámetro Interior	8A	10A	15A
Tamaño del puerto	1/4	3/8	1/2
Medio	Aire		
Rango de presión de funcionamiento (*1.2)	0.05~1.5 MPa		
Presión de prueba	2 MPa		
Temperatura ambiente	- 5~+60°C (Sin congelación)		
Elemento filtrante	Estándar: 40µm, Opción: 5µm		
Capacidad de drenaje	70 cm ³		
Caudal máx. (*3) ℓ /min(ANR)	1500	2000	2500
Peso	480 g		

- *1. La unidad estándar contiene una función de drenaje semiautomático cuando la presión de funcionamiento es inferior a 0,05 MPa.
- *2. Elija auto-drenaje FMRF300, el rango de presión es 0.15 ~ 1 MPa.
- *3. Presión del caudal de P=0.7 MPa con una pérdida de presión de Δ P=0.03 MPa.

Ejemplo de pedido

MAF401 - 8A - □ - D □ - □ - □ - □

MODELO

COLOR EXTERIOR

En blanco: Negro y plateado
W: Gris y blanco

DIRECCIÓN DEL FLUJO

En blanco: de izquierda a derecha
R: De derecha a izquierda

ELEMENTO FILTRANTE

En blanco: 40µm
5u: 5µm

En blanco: Sin soporte fijación
B: Soporte fijación tipo C

TIPO DE ROSCA

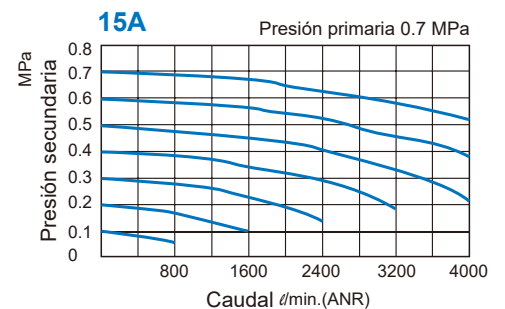
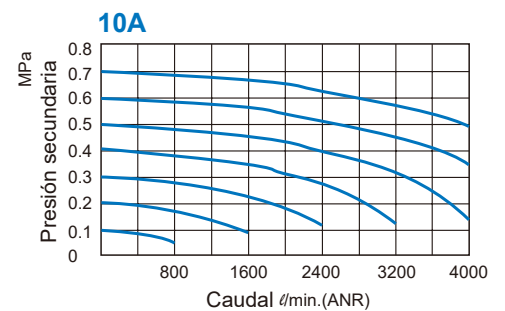
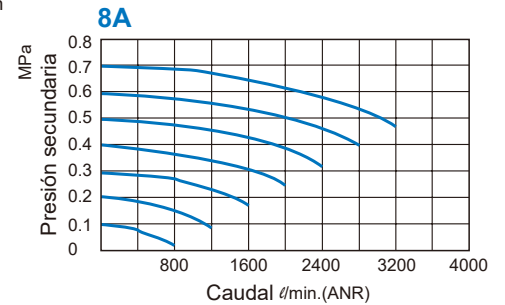
En blanco: Rosca Rc
G: Rosca G
NPT: Rosca NPT

TAMAÑO DEL PUERTO

8A: 1/4
10A: 3/8
15A: 1/2

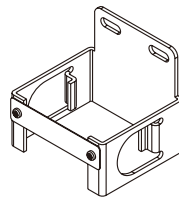
En blanco: Drenaje semiautomático
D: Válvula de purga automática (FMRF300)

Características de flujo



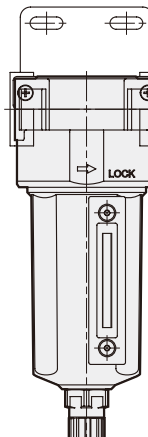
Accesorios opcionales

Soporte fijación tipo C

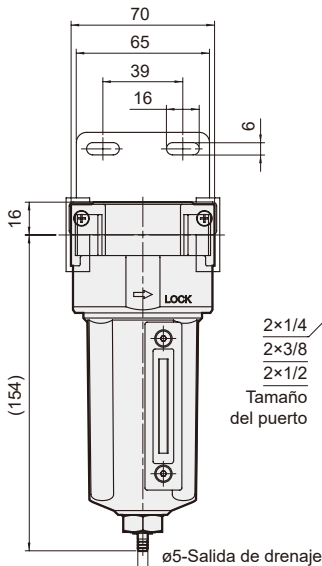
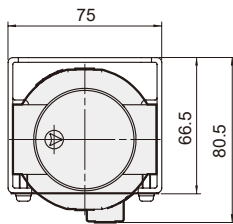


MAF401-D

Válvula de purga automática



ø8-Salida de drenaje



2×1/4
2×3/8
2×1/2
Tamaño del puerto

