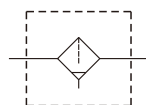




Símbolo



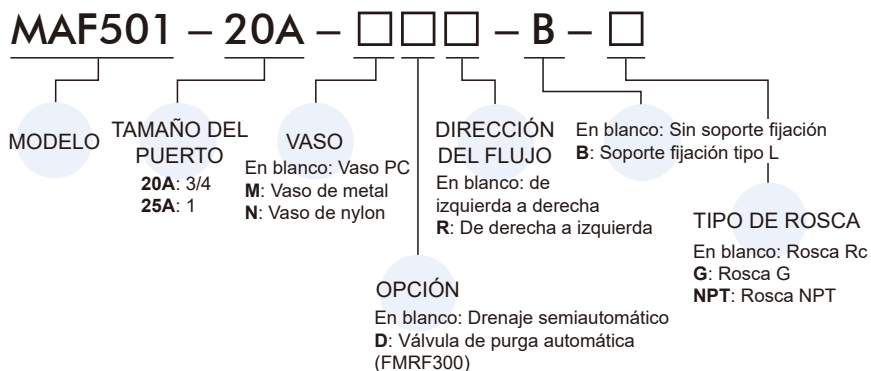
Especificación

Modelo	MAF501	
Diámetro Interior	20A	25A
Tamaño del puerto	3/4	1
Medio	Aire	
Rango de presión de funcionamiento (*)	Vaso de nylon, vaso PC: 0.05~1 MPa Vaso de metal: 0.05~1.5 MPa	
Presión de prueba	Vaso de nylon, vaso PC: 1.5 MPa Vaso de metal: 2 MPa	
Temperatura ambiente	- 5~+60°C (Sin congelación)	
Elemento filtrante	40 μm	
Capacidad de drenaje	Vaso de nylon, vaso PC: 75 cm ³ Vaso de metal: 70 cm ³	
Peso	Vaso de nylon, vaso PC: 1180g Vaso de metal: 1300g	

* La unidad estándar contiene una función de drenaje semiautomático cuando la presión de funcionamiento es inferior a 0.05 MPa.

* Elija auto-drenaje FMRF300, el rango de presión es 0.15 ~ 1 MPa.

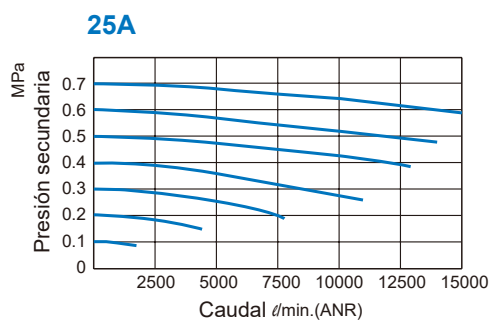
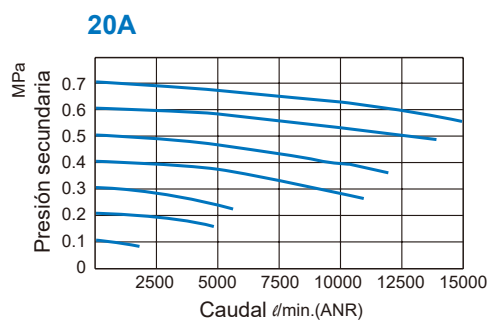
Ejemplo de pedido



Accesorios opcionales



Características de flujo



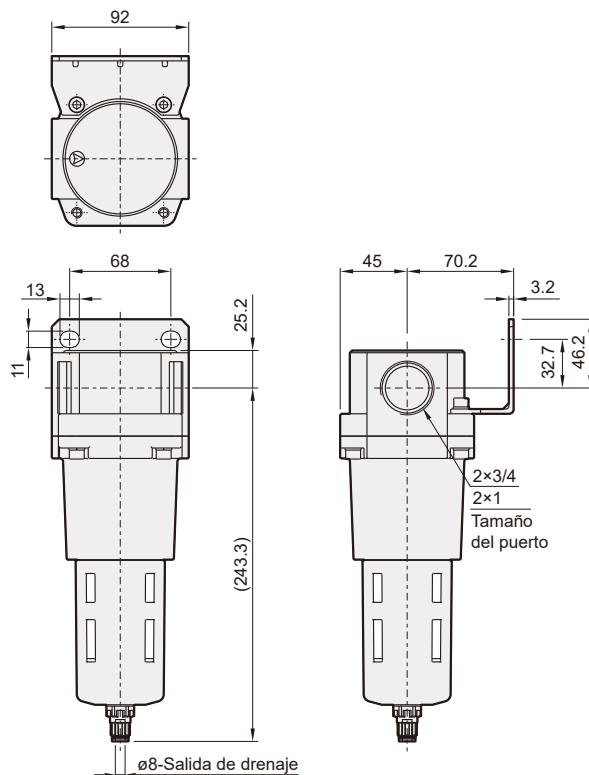
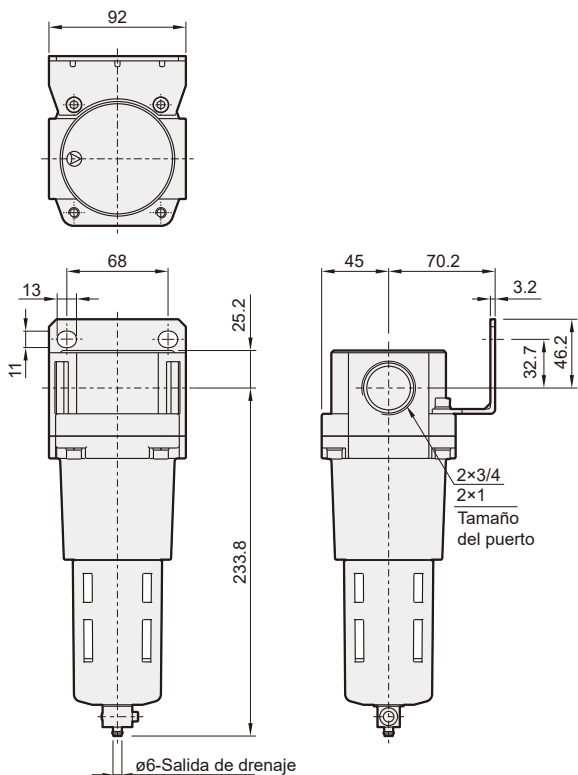
MAF501 Dimensiones

UNIDAD DE AIRE (FILTRO)



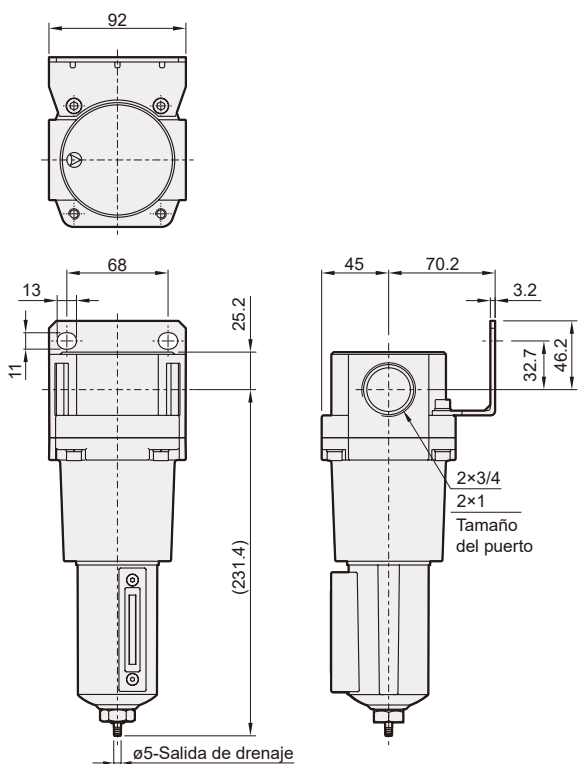
MAF501-D

Válvula de purga automática



MAF501-M

Vaso de metal



MAF501-MD

Vaso de metal + Válvula de purga automática

