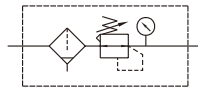




Símbolo



Especificación

Modelo	MAFR100
Tamaño del puerto	M5×0.8
Medio	Aire
Rango de presión de funcionamiento (*)	0.05~1 MPa
Presión de prueba	1.5 MPa
Rango de presión regulado	0.05~0.7 MPa
Temperatura ambiente	-5~+60°C (Sin congelación)
Elemento filtrante	Estándar: 5µm, Opción: 40µm
Capacidad de drenaje	3.5 cm ³
Adaptador	Manómetro (PG-25), soporte fijación
Peso	130 g

* La unidad estándar contiene una función de drenaje semiautomático cuando la presión de funcionamiento es inferior a 0.05 MPa

Ejemplo de pedido

MAFR100 — M5 — □ — □

MODELO

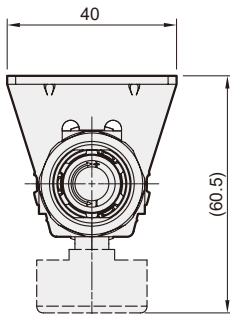
TAMAÑO DEL PUERTO

DIRECCIÓN DEL FLUJO

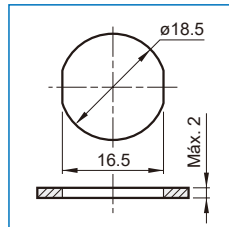
ELEMENTO FILTRANTE

En blanco: de izquierda a derecha
R: De derecha a izquierda

En blanco: 5µm
40u: 40µm



Orificio de montaje en panel



Características de flujo

