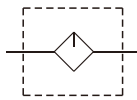


MAL501 serie

UNIDAD DE AIRE (UNIDAD L.)



Símbolo



Especificación

Modelo	MAL501	
Diámetro interior	20A	25A
Tamaño del puerto	3/4	1
Medio	Aire	
Rango de presión de funcionamiento	PC, vaso de nylon: 0.05~1 MPa	
	Vaso de metal: 0.05~1.5 MPa	
Presión de prueba	PC, vaso de nylon: 1.5 MPa	
	Vaso de metal: 2 MPa	
Temperatura ambiente	- 5~+60°C (Sin congelación)	
Capacidad de aceite lubricante	200 c.c	
Mín. Caudal para goteo de aceite	25 l/min	33 l/min
Aceite lubricante recomendado	Aceite para turbina ISO-VG32	
Peso	PC, vaso de nylon: 1260 g	
	Vaso de metal: 1380 g	

Ejemplo de pedido

MAL501 – 20A – □ □ – B – □

MODELO

TAMAÑO DEL PUERTO
20A: 3/4
25A: 1

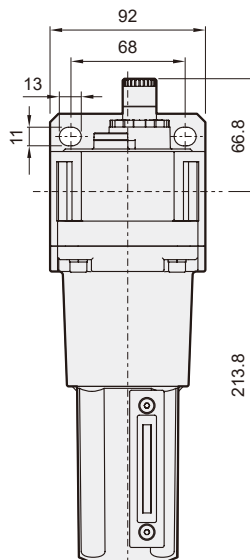
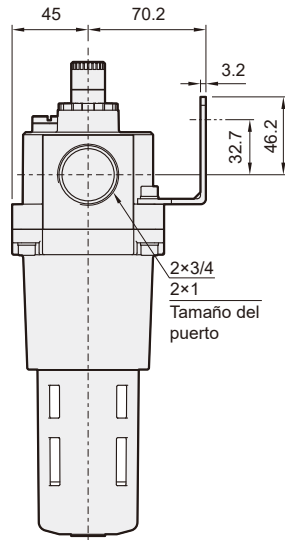
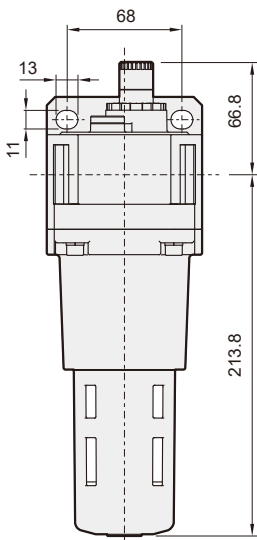
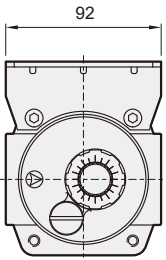
DIRECCIÓN DEL FLUJO
En blanco: de izquierda a derecha
R: De derecha a izquierda

TIPO DE ROSCA
En blanco: Rosca Rc
G: Rosca G
NPT: Rosca NPT

VASO

En blanco: Vaso PC
N: Vaso de nylon
M: Vaso de metal

En blanco: Sin soporte fijación
B: Soporte fijación tipo L

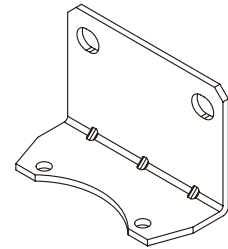


MAL501-M

Vaso de metal

Accesorios opcionales

Soporte fijación tipo L



Características de caudal

