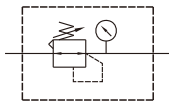




Símbolo



Especificación

Modelo	MAR100
Tamaño del puerto	M5×0.8
Medio	Aire
Presión de funcionamiento máx.	1 MPa
Presión de prueba	1.5 MPa
Rango de presión regulado	0.05~0.7 MPa
Repetibilidad	±10% F.S.
Temperatura ambiente	- 5~+60°C (Sin congelación)
Caudal (*)	90 l/min
Adaptador	Manómetro (PG-25), soporte fijación
Peso	100g

* Medición a presión primaria 0.7 MPa, Presión secundaria 0.6 MPa con caída de presión de 0,1 MPa.* Medición a presión primaria 0.7 MPa, Presión secundaria 0.6 MPa con caída de presión de 0,1 MPa.

Ejemplo de pedido

MAR100 — M5 — B — C □

MODELO

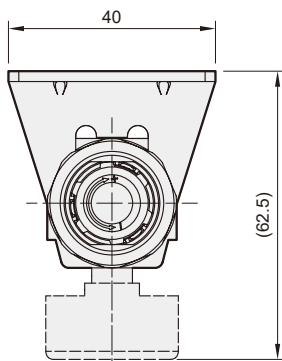
TAMAÑO DEL PUERTO

SOPORTE FIJACIÓN

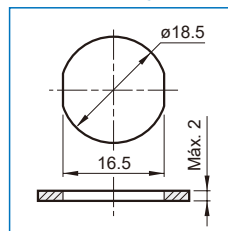
DIRECCIÓN DEL FLUJO

En blanco: de izquierda a derecha
R: De derecha a izquierda

MANÓMETRO

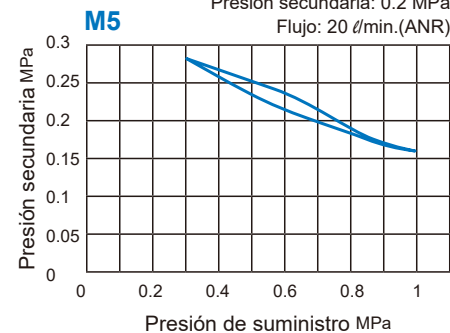


Orificio de montaje en panel



Características de presión

Presión de alimentación: 0.7 MPa
Presión secundaria: 0.2 MPa
Flujo: 20 l/min.(ANR)



Características de caudal

M5 Presión primaria 0.7 MPa

