



Ejemplo de pedido

MCGA – 23 – 20 – 50 – G

MODELO

D.I. TUBO CARRERA

FINALIDAD / TIPO DE RODAMIENTO

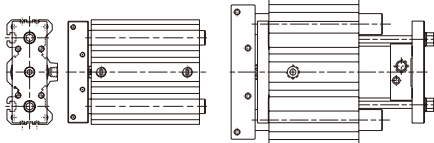
Código	Finalidad / Tipo de rodamiento
23	Empujar / rodamiento lineal
63	Empujar / Casquillo deslizante

TIPO DE ROSCA
En blanco: Rosca Rc
G: Rosca G
NPT: Rosca NPT

Características

- Tipo de carrera larga de precisión antigiro, mejorado al integrar las guías y el cilindro.
- Tipo rodamiento lineal disponible para alta precisión en trabajo de alta velocidad.
- En el cabezal superior, hay una serie de orificios roscados para el montaje de accesorios para facilitar la instalación.
- El tipo elevación con carrera larga está disponible al reemplazar el cabezal con la placa de mesa.
- Magnético como estándar.

Especificaciones

Modelo	MCGA					
Modelo	 <p>(para tipo 23/63 ø80 carrera por encima de 100mm)</p>					
Tipo de acción	Doble efecto					
D.I. Tubo (mm)	20	32	40	50	63	80
Tam. puerto (Rc)	1/8	1/4 1/8	1/4 1/8	3/8 1/4	3/8	3/8
Medio	Aire					
Rango de presión de funcionamiento	0.1~1 MPa					
Presión de prueba	1.5 MPa					
Lubricación	No requerida					
Amortiguación	Con disco de amortiguación elástica					
Temperatura ambiente	-5~+60°C (Sin congelación)					
Rango de velocidad disponible	50~500 mm/seg.					
Sensor final de carrera	RCB (Consulte la página 8-9)					

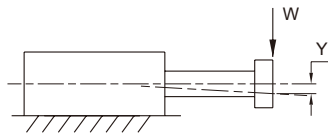
□ : Para tipo MCGA-23, carrera 30~100mm.

Tabla para carrera estándar

Variedad de series (Tipo de rodamiento)	Tubo D.I.	Carrera (mm)										
		30	50	75	100	200	300	350	400	500	600	700
MCGA-23 (Guías lineales)	ø20											
	ø32											
	ø40											
	ø50											
	ø63											
	ø80											
MCGA-63 (Casquillo deslizante)	ø20											
	ø32											
	ø40											
	ø50											
	ø63											
	ø80											

- Carrera fuera de las especificaciones también disponible.
- La carrera máx. del tubo I.D. ø20~ø63 es 350mm.

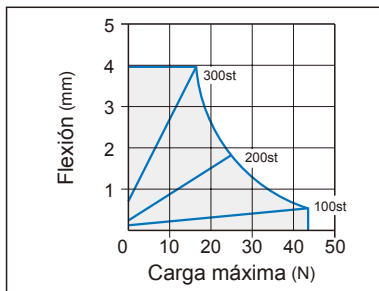
Gráfico de capacidad Capacidad para usar como empuje



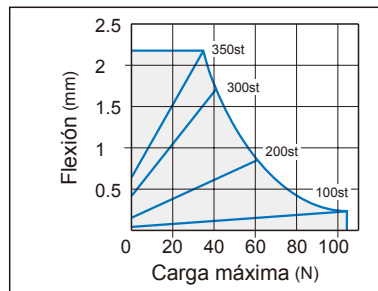
MCGA-23 / MCGA-63, flexión y carga máxima admisible.

- En el funcionamiento real, la carga máxima debe estar por debajo de la carga máxima admisible.
- Y—Flexión
- W—Carga máxima admisible

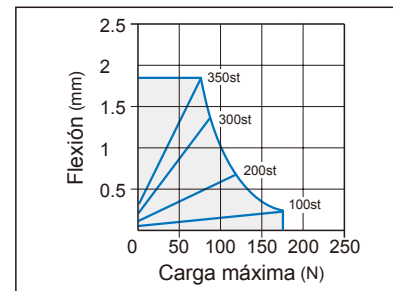
MCGA-23... $\varnothing 20$



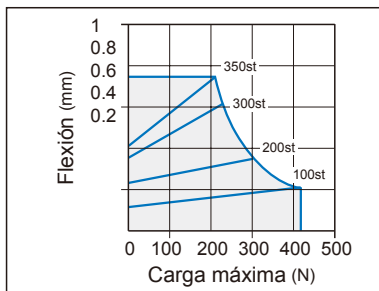
MCGA-23... $\varnothing 32$



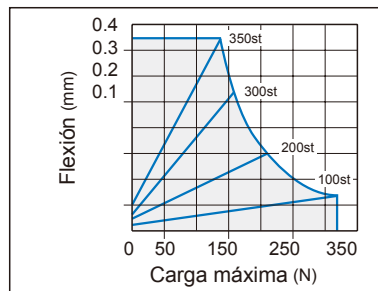
MCGA-23... $\varnothing 40$



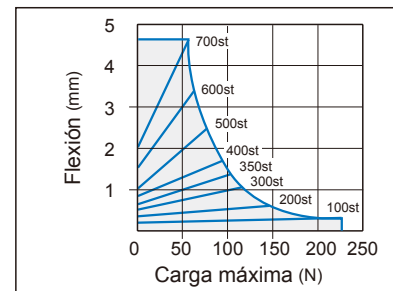
MCGA-23... $\varnothing 50$



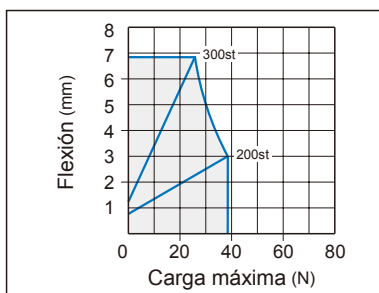
MCGA-23... $\varnothing 63$



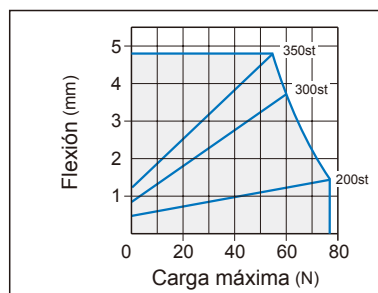
MCGA-23... $\varnothing 80$



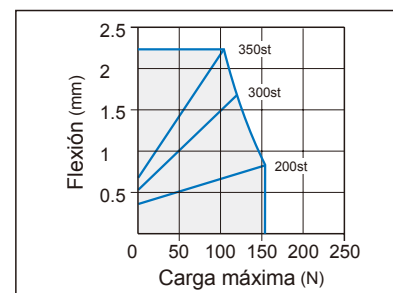
MCGA-63... $\varnothing 20$



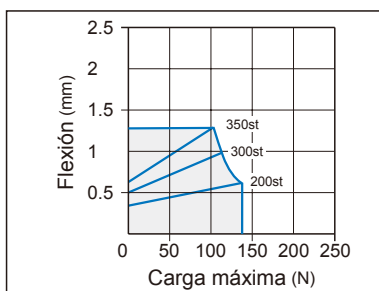
MCGA-63... $\varnothing 32$



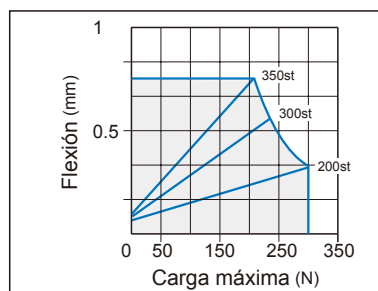
MCGA-63... $\varnothing 40$



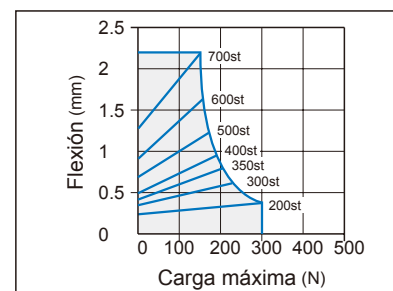
MCGA-63... $\varnothing 50$



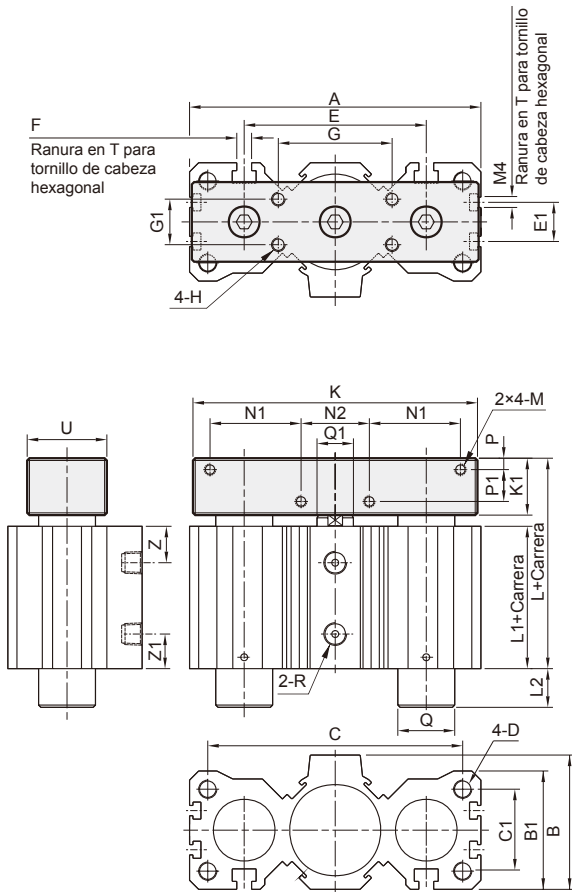
MCGA-63... $\varnothing 63$



MCGA-63... $\varnothing 80$

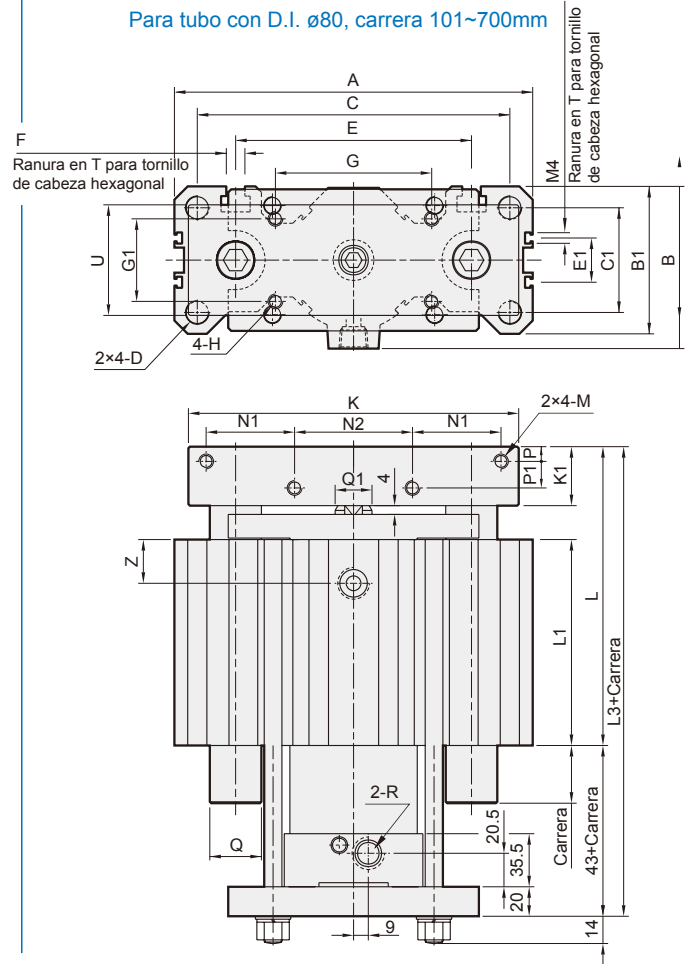


MCGA-23 / MCGA-63



MCGA-23 / MCGA-63

Para tubo con D.I. $\varnothing 80$, carrera 101~700mm



MCGA-23 / MCGA-63

Código D.I. Tubo	A	B	B1	C	C1	D	E	E1	F	G	G1	H	K	K1	L	L1	L2	M	N1	N2	P	P1	Q	Q1	R	U	Z	Z1	
20	75	34	32	63	20	M5×0.8×15prof.	45	—	M4	32	16	M5×0.8×10prof.	75	15	54	36	18	M4×0.7×8prof.	22.5	20	4	6	$\varnothing 8$	$\varnothing 10$	Rc1/8	25	11	10	
32	106	51.5	45	90	30	M8×1.25×20prof.	63	—	M6	40	18	M6×1.0×12prof.	100	20	66.5	41.5	29.5	M5×0.8×10prof.	32	25	5	9	$\varnothing 13(\varnothing 12)$	$\varnothing 16$	Rc1/4	$\frac{1}{8}$	30	12	12
40	128	59	52	112	36	M8×1.25×20prof.	80	—	M6	50	20	M6×1.0×12prof.	125	25	81	51	30	M5×0.8×10prof.	40	30	5	14	$\varnothing 16$	$\varnothing 16$	Rc1/4	$\frac{1}{8}$	35	16	16.5
50	150	69	62	132	45	M10×1.5×25prof.	100	20	M8	63	25	M8×1.25×16prof.	140	30	87	52	39	M6×1.0×12prof.	37.5	50	6	16	$\varnothing 20$	$\varnothing 20$	Rc3/8	$\frac{1}{4}$	40	16	17.5
63	180	87	78	156	53	M12×1.75×30prof.	118	25	M10	80	40	M10×1.5×20prof.	175	35	100	60	68	M8×1.25×16prof.	47.5	60	9	16	$\varnothing 25$	$\varnothing 20$	Rc3/8	—	60	17.5	21
80	243	110	100	212	71	M16×2.0×40prof.	160	30	M12	106	56	M10×1.5×20prof.	224	40	110.5	62.5	*	M10×1.5×20prof.	60	80	10	18	$\varnothing 35$	$\varnothing 25$	Rc3/8	—	75	22	19.5

* Con carrera 30~75mm L2=17.5, carrera 100mm L2=87.5

□: Para tipo MCGA-23, carrera 30~100mm, (): Para tipo MCGA-63.

MCGA-23 / MCGA-63 D.I. Tubo $\varnothing 80$, carrera 101~700mm

Código D.I. Tubo	A	B	B1	C	C1	D	E	E1	F	G	G1	H	K	K1	L	L1	L3	M	N1	N2	P	P1	Q	Q1	R	U	Z	Z1	
80	243	110	100	212	71	M16×2.0×40prof.	160	30	M12	106	56	M10×1.5×20prof.	224	40	213	150	256	M10×1.5×20prof.	60	80	10	18	$\varnothing 35$	$\varnothing 25$	Rc3/8	—	75	40	—