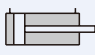




Especificaciones

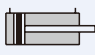


Modelo	MDHB, MDHD, MDHN	
D.I. Tubo (mm)	40, 50, 63	80, 100, 125, 150
Carrera estándar (mm)	50, 100, 150, 200, 250, 300, 350, 400, 450, 500	
Rango de carrera	Máx. 1500 mm	Máx. 1900 mm
Medio	Aceite filtrado	
Material de la camisa	Acero al carbono STKM 13C	
Presión de funcionamiento máx.	14 MPa	
Temperatura ambiente	-10~+60°C (Sin congelación)	

Modelo	MDMB, MDMD, MDMN		
D.I. Tubo (mm)	40, 50	63	80, 100
Carrera estándar (mm)	50, 100, 150, 200, 250, 300, 350, 400, 450, 500		
Medio	Aceite filtrado		
Material de la camisa	SUS304 Acero inoxidable		
Presión de funcionamiento máx.	7 MPa		
Presión de prueba	10.5 MPa		
Rango de velocidad (mm/seg.)	0.5~300 mm/seg.		
Temperatura ambiente	-10~+60°C (Sin congelación)		
Sensor final de carrera (*)	LN01P	LN02P	LN03P

Doble efecto

MDHB	Tipo estándar	
MDHD	Tipo vástago doble	
MDHN-A/B	Cilindro de carrera delantera ajustable	

Doble efecto (magnético)


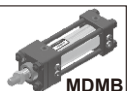
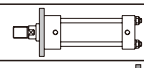
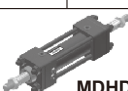
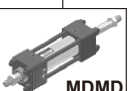
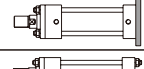



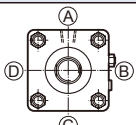

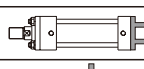
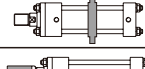



MDMB	Tipo estándar	
MDMD	Tipo vástago doble	
MDMN-A/B	Cilindro de carrera delantera ajustable	

Consulte la pág. 5-15 para las especificaciones de* LN**P.

* La serie de cilindros hidráulicos pueden tener amortiguación.

Ejemplo de pedido

1 – MDHB – 50 – N – 100 – B C – A – LB – Y

ESTÁNDAR	MAGNÉTICO	D.I. TUBO	CARRERA	PUERTO Y AJUSTE DE AMORTIGUACIÓN UBICACIÓN	TIPO DE MONTAJE
				En blanco: Tipo estándar A: Ajustable 25mm B: Ajustable 50mm (Solo para el tipo MD*N)	
		AMORTIGUACIÓN		* Cambio de ubicación de puerto y ajuste de amort. Ubicación del puerto (B) (C) ubicación de ajuste de amortiguación	
		R: Extremo de vástago con amortiguación H: Extremo culata con amortiguación B: Ambos extremos con amortiguación N: Sin amortiguación		En blanco: Tipo estándar (A) Ubicación del puerto (B) Ubicación de ajuste de amortiguación	
					
					
					
					
					
					

MATERIAL DE LA JUNTA

Símbolo	Material de la junta	Tipo de fluido				
		Fluido a base de petróleo	Fluido de agua - glicol	Fluido de fosfato - éster	Fluido de agua en aceite	Fluido de aceite en agua
1	NBR Caucho nitrílico	○	○	×	○	○
2	PU goma de poliuretano	○	×	×	△	△
3	VITÓN Fluoro elastómero	○	×	○	○	○

Nota. ○ permitido × no permitido △ consúltenos

MDHB, MDHD, MDHN Carrera estándar

Unidad: mm

D.I. Tubo	50	100	150	200	250	300	350	400	450	500
ø40	●	●	●	●	●	●	—	—	—	—
ø50	●	●	●	●	●	●	—	—	—	—
ø63	●	●	●	●	●	●	●	●	●	●
ø80	●	●	●	●	●	●	●	●	●	●
ø100	●	●	●	●	●	●	●	●	●	●
ø125	●	●	●	●	●	●	●	●	●	●
ø150	●	●	●	●	●	●	●	●	●	●

Nota. Puede pedir una carrera no estándar.

MDMB, MDMD, MDMN Carrera estándar

Unidad: mm

D.I. Tubo	50	100	150	200	250	300	350	400	450	500
ø40	●	●	●	●	●	●	—	—	—	—
ø50	●	●	●	●	●	●	—	—	—	—
ø63	●	●	●	●	●	●	●	●	●	●
ø80	●	●	●	●	●	●	●	●	●	●
ø100	●	●	●	●	●	●	●	●	●	●

Nota. Puede pedir una carrera no estándar.

Peso del cilindro

Unidad: kg

Modelo	Peso básico MDHB	Carrera 25 mm MDHB	Peso básico MDHD	Peso básico MDHN-A	Peso básico MDHN-B	Carrera 25 mm MDHD/MDHN
D.I. Tubo						
ø40	3.7	0.155	4.8	5.5	5.8	0.21
ø50	6.2	0.244	8.0	9.1	9.6	0.34
ø63	8.9	0.421	11.2	12.8	13.4	0.60
ø80	14.6	0.546	17.3	19.5	20.3	0.80
ø100	24.2	0.895	28.2	31.3	32.3	1.28
ø125	40.9	1.462	49.4	53.2	54.4	2.01
ø150	64.5	2.337	80.5	87.6	89.4	3.31

Modelo	Peso básico MDMB	Carrera 25 mm MDMB	Peso básico MDMD	Peso básico MDMN-A	Peso básico MDMN-B	Carrera 25 mm MDMD/MDMN
D.I. Tubo						
ø40	3.66	0.14	4.8	5.5	5.8	0.21
ø50	6.15	0.22	8.0	9.1	9.5	0.32
ø63	8.70	0.34	11.0	12.6	13.2	0.53
ø80	14.60	0.54	17.3	19.5	20.3	0.80
ø100	23.80	0.75	27.8	30.9	32.0	1.14

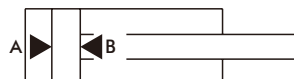
Modelo	FA	FB	LA	LB	CA	CB+Pasador	TC	Y+Pasador	I	Tuerca (vástago)
D.I. Tubo										
ø40	0.3	0.6	0.5	0.6	0.6	0.7	0.6	0.6	0.6	0.02
ø50	0.8	1.2	0.9	0.8	1.0	1.1	1.0	0.9	0.9	0.04
ø63	1.3	1.8	1.0	1.4	1.8	2.1	1.2	1.5	1.2	0.08
ø80	1.4	2.7	1.6	1.8	3.0	3.6	2.1	1.8	1.8	0.08
ø100	2.2	4.8	1.9	3.0	5.1	6.6	3.8	4.2	3.3	0.18
ø125	3.6	8.1	3.6	6.0	10.2	12.9	6.2	6.9	6.0	0.22
ø150	6.2	13.5	5.1	8.4	16.2	20.4	10.9	10.8	9.6	0.57

Tolerancia de la carrera

Unidad: mm

carrera	~100	101~250	251~630	631~1000	1001~1600	1601~2000
Tolerancia	+0.8	+1.0	+1.25	+1.4	+1.6	+1.8
	0	0	0	0	0	0

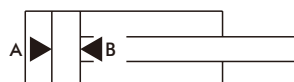
MDHB, MDHD, MDHN Fuerza teórica



Unidad: KN

D.I. Tubo (mm)	Vástago (mm)	Área (mm ²)	Presión de funcionamiento (MPa)									
			6	7	8	9	10	11	12	13	14	
ø40	ø20	A	1256	7.54	8.79	10.05	11.30	12.56	13.82	15.07	16.33	17.58
		B	942	5.65	6.59	7.54	8.48	9.42	10.36	11.30	12.25	13.19
ø50	ø25	A	1963	11.78	13.74	15.70	17.67	19.63	21.59	23.56	25.52	27.48
		B	1472	8.83	10.30	11.78	13.25	14.72	16.19	17.66	19.14	20.61
ø63	ø35	A	3116	18.70	21.81	24.93	28.06	31.18	34.28	37.39	40.51	43.62
		B	2154	12.92	15.08	17.23	19.39	21.54	23.69	25.85	28.00	30.16
ø80	ø40	A	5024	30.14	35.17	40.19	45.22	50.24	55.26	60.29	65.31	70.34
		B	3768	22.61	26.38	30.14	33.91	37.68	41.45	45.22	48.98	52.75
ø100	ø50	A	7850	47.10	54.95	62.80	70.65	78.50	86.35	94.20	102.05	109.90
		B	5887	35.32	41.21	47.10	52.98	58.87	64.76	70.64	76.53	82.42
ø125	ø60	A	12266	73.60	85.86	98.13	110.39	122.66	134.93	147.19	159.46	171.72
		B	9440	56.64	66.08	75.52	84.96	94.40	103.84	113.28	122.72	132.16
ø150	ø80	A	17662	105.97	123.63	141.30	158.96	176.62	194.28	211.94	229.61	247.27
		B	12638	75.83	88.47	101.10	113.74	126.38	139.02	151.66	164.29	176.93

MDMB, MDMD, MDMN Fuerza teórica



Unidad: KN

D.I. Tubo (mm)	Vástago (mm)	Área (mm ²)	Presión de funcionamiento (MPa)									
			2	3	4	5	6	7	8	9	10	
ø40	ø20	A	1256	2512	3768	5024	6280	7536	8792	10048	11304	12560
		B	942	1884	2826	3768	4710	5652	6594	7536	8478	9420
ø50	ø25	A	1963	3926	5889	7852	9815	11778	13741	15704	17667	19630
		B	1472	2944	4416	5888	7360	8832	10304	11776	13248	14720
ø63	ø35	A	3116	6232	9348	12464	15580	18696	21812	24928	28062	31180
		B	2154	4308	6462	8616	10770	12924	15078	17232	19386	21540
ø80	ø40	A	5024	10048	15072	20096	25120	30144	35168	40192	45216	50240
		B	3768	7536	11304	15072	18840	22608	26376	30144	33912	37680
ø100	ø50	A	7850	15700	23550	31400	39250	47100	54950	62800	70650	78500
		B	5887	11774	17661	23548	29435	35322	41209	47196	52983	58870

Método de cálculo (Fuerza del cilindro hidráulico)

$$F = P \times A - f$$

F :	Fuerza del cilindro	(N)
P :	Presión de funcionamiento	(MPa)
A :	Área del pistón	(mm ²)
f :	Resistencia por fricción	(N)

Como pedir un kit de juntas

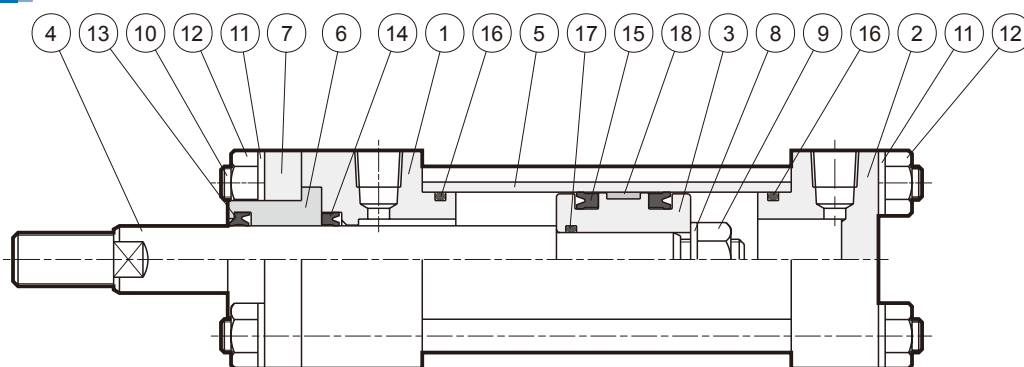
MDHBSK

D.I. tubo	Kit de juntas
40	MDHBSK40 - Incluyendo núm.13,14,15,16,17,18
50	MDHBSK50 - Incluyendo núm.13,14,15,16,17,18
63	MDHBSK63 - Incluyendo núm.13,14,15,16,17,18
80	MDHBSK80 - Incluyendo núm.13,14,15,16,17,18
100	MDHBSK100 - Incluyendo núm.13,14,15,16,17,18
125	MDHBSK125 - Incluyendo núm.13,14,15,16,17,18
150	MDHBSK150 - Incluyendo núm.13,14,15,16,17,18

MDHDSK

D.I. tubo	Kit de juntas
40	MDHDSK40 - Incluyendo núm.10,11,12,13,14,15
50	MDHDSK50 - Incluyendo núm.10,11,12,13,14,15
63	MDHDSK63 - Incluyendo núm.10,11,12,13,14,15
80	MDHDSK80 - Incluyendo núm.10,11,12,13,14,15
100	MDHDSK100 - Incluyendo núm.10,11,12,13,14,15
125	MDHDSK125 - Incluyendo núm.10,11,12,13,14,15
150	MDHDSK150 - Incluyendo núm.10,11,12,13,14,15

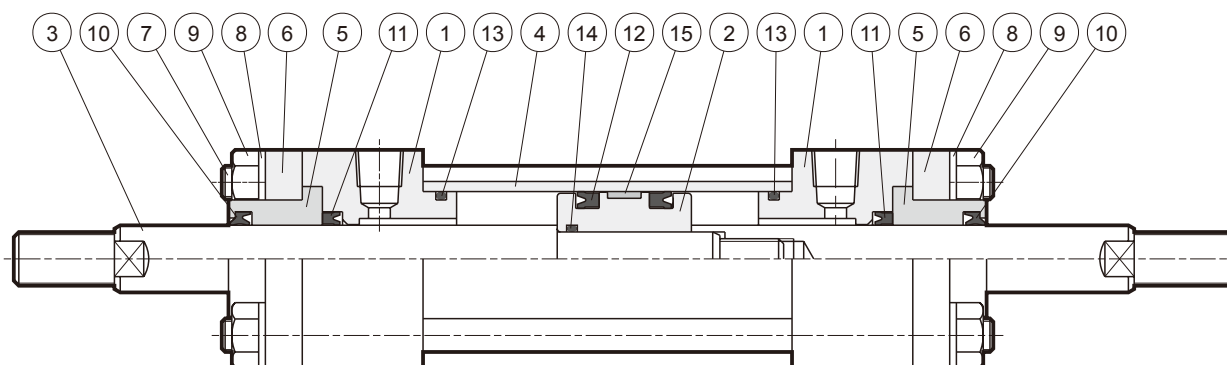
MDHB



Lista de piezas

Núm.	Nombre de la pieza	Cant.	Núm.	Nombre de la pieza	Cant.	Núm.	Nombre de la pieza	Cant.
1	Cubierta del vástago	1	7	Placa final	1	13	Limpiador de polvo	1
2	Tapa culata	1	8	Arandela elástica	1	14	Juntas del vástago	1
3	Pistón	1	9	Tuerca del pistón	1	15	Juntas del pistón	2
4	Vástago	1	10	Tornillo apriete	4	16	Junta del cilindro	2
5	Tubo del cilindro	1	11	Arandela elástica	8	17	Junta del pistón	1
6	Casquillo de vástago	1	12	Tuerca	8	18	Anillo de desgaste	1

MDHD



Lista de piezas

Núm.	Nombre de la pieza	Cant.	Núm.	Nombre de la pieza	Cant.	Núm.	Nombre de la pieza	Cant.
1	Cubierta del vástago	2	6	Placa final	2	11	Juntas del vástago	2
2	Pistón	1	7	Tornillo apriete	4	12	Juntas del pistón	2
3	Vástago	1	8	Arandela elástica	8	13	Junta del cilindro	2
4	Tubo del cilindro	1	9	Tuerca	8	14	Junta del pistón	1
5	Casquillo de vástago	2	10	Limpiador de polvo	2	15	Anillo de desgaste	1

Como pedir un kit de juntas

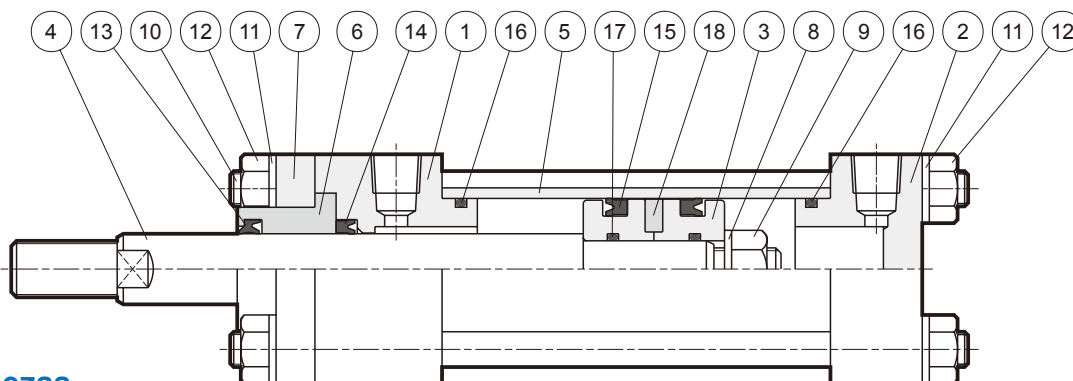
MDMBSK

Tubo D.I.	Kit de juntas
40	MDMBSK40 - Incluyendo núm.13,14,15,16,17
50	MDMBSK50 - Incluyendo núm.13,14,15,16,17
63	MDMBSK63 - Incluyendo núm.13,14,15,16,17
80	MDMBSK80 - Incluyendo núm.13,14,15,16,17
100	MDMBSK100 - Incluyendo núm.13,14,15,16,17

MDMDSK

Tubo D.I.	Kit de juntas
40	MDMDSK40 - Incluyendo núm.10,11,12,13,14
50	MDMDSK50 - Incluyendo núm.10,11,12,13,14
63	MDMDSK63 - Incluyendo núm.10,11,12,13,14
80	MDMDSK80 - Incluyendo núm.10,11,12,13,14
100	MDMDSK100 - Incluyendo núm.10,11,12,13,14

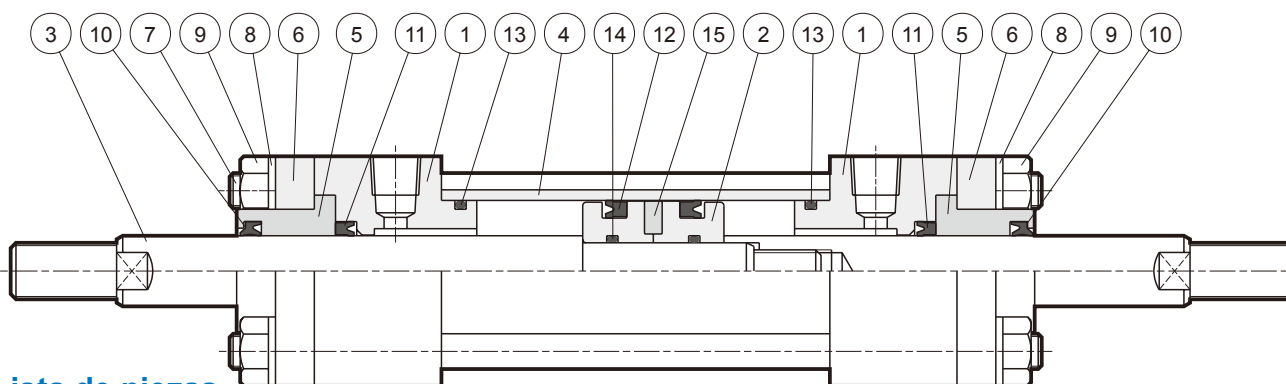
MDMB



Lista de piezas

Núm.	Nombre de la pieza	Cant.	Núm.	Nombre de la pieza	Cant.	Núm.	Nombre de la pieza	Cant.
1	Cubierta del vástago	1	7	Placa final	1	13	Limpiador de polvo	1
2	Tapa culata	1	8	Arandela elástica	1	14	Juntas del vástago	1
3	Pistón	1	9	Tuerca	1	15	Juntas del pistón	2
4	Vástago	1	10	Tornillo apriete	4	16	Junta del cilindro	2
5	Tubo del cilindro	1	11	Arandela elástica	8	17	Junta del pistón	1
6	Casquillo de vástago	1	12	Tuerca	8	18	Magnético	1

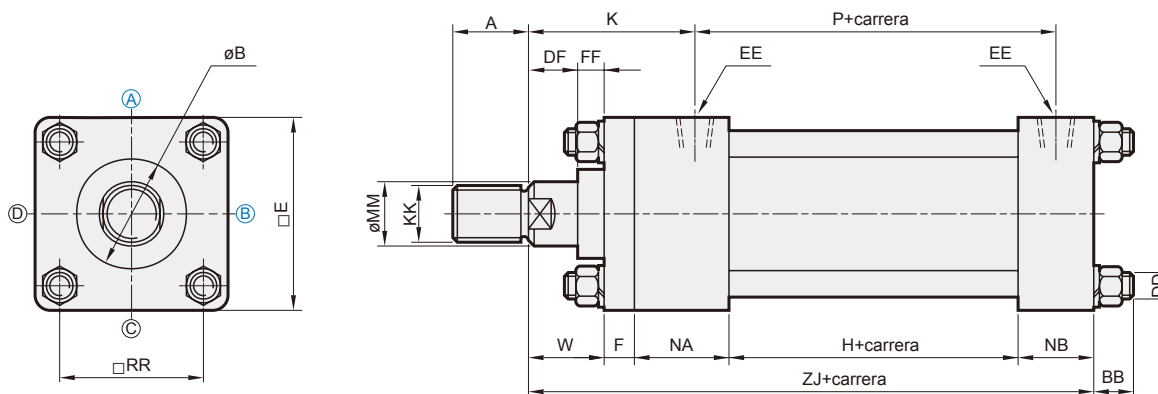
MDMD



Lista de piezas

Núm.	Nombre de la pieza	Cant.	Núm.	Nombre de la pieza	Cant.	Núm.	Nombre de la pieza	Cant.
1	Cubierta del vástago	2	6	Placa final	2	11	Juntas del vástago	2
2	Pistón	1	7	Tornillo apriete	4	12	Juntas del pistón	2
3	Vástago	1	8	Arandela elástica	8	13	Junta del cilindro	2
4	Tubo del cilindro	1	9	Tuerca	8	14	Junta del pistón	1
5	Casquillo de vástago	2	10	Limpiador de polvo	2	15	Magnético	1

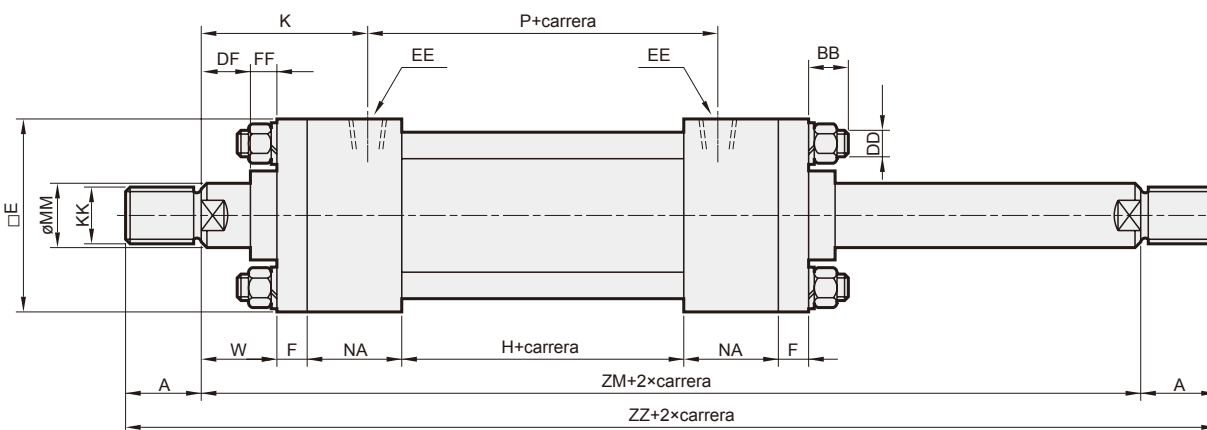
MDHB / MDMB Tipo estándar



Nota. (A) Ubicación del puerto
(B) Ubicación de ajuste de amortiguación

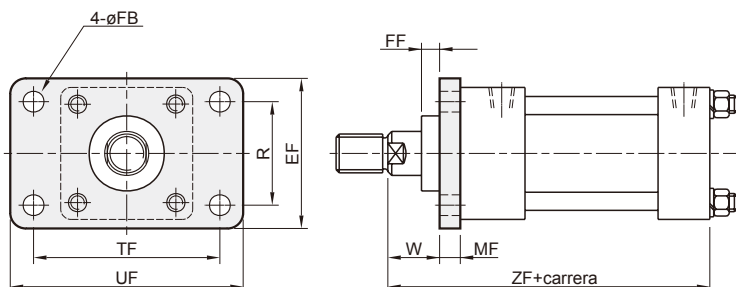
Código D.I. Tubo	A	B	BB	DD	DF	E	EE	F	FF	H	K	KK	MM	NA	NB	P	RR	W	ZJ
$\varnothing 40$	30	35	16	M10 \times 1.25	14	65	Rc1/4	11	11	60	60	M16 \times 1.5	20	36	26	84	45	25	158
$\varnothing 50$	35	40	16	M10 \times 1.25	16	75	Rc3/8	13	9	60	66	M22 \times 1.5	25	42	34	88	52	25	174
$\varnothing 63$	40	50	18	M12 \times 1.5	21	90	Rc3/8	15	9	65	73	M30 \times 1.5	35	42	34	93	63	30	186
$\varnothing 80$	45	55	18	M16 \times 1.5	23	110	Rc1/2	18	7	65	79	M30 \times 1.5	40	46	39	95	80	30	198
$\varnothing 100$	50	65	25	M18 \times 1.5	33	135	Rc1/2	20	7	74	95	M40 \times 2.0	50	50	40	104	102	40	224
$\varnothing 125$	60	75	30	M22 \times 1.5	38	165	Rc3/4	25	7	74	109	M48 \times 2.0	60	58	47	112	122	45	249
$\varnothing 150$	70	95	30	M26 \times 1.5	43	195	Rc3/4	30	7	90	119	M72 \times 2.0	80	58	48	128	148	50	276

MDHD / MDMD Tipo vástago doble



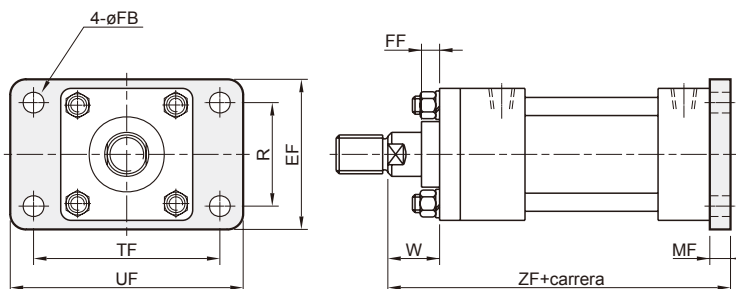
Código D.I. Tubo	A	B	BB	DD	DF	E	EE	F	FF	H	K	KK	MM	NA	P	RR	W	ZM	ZZ
$\varnothing 40$	30	35	16	M10 \times 1.25	14	65	Rc1/4	11	11	60	60	M16 \times 1.5	20	36	84	45	25	204	264
$\varnothing 50$	35	40	16	M10 \times 1.25	16	75	Rc3/8	13	9	60	66	M22 \times 1.5	25	42	88	52	25	220	290
$\varnothing 63$	40	50	18	M12 \times 1.5	21	90	Rc3/8	15	9	65	73	M30 \times 1.5	35	42	93	63	30	239	319
$\varnothing 80$	45	55	18	M16 \times 1.5	23	110	Rc1/2	18	7	65	79	M30 \times 1.5	40	46	95	80	30	253	343
$\varnothing 100$	50	65	25	M18 \times 1.5	33	135	Rc1/2	20	7	74	95	M40 \times 2.0	50	50	104	102	40	294	394
$\varnothing 125$	60	75	30	M22 \times 1.5	38	165	Rc3/4	25	7	74	109	M48 \times 2.0	60	58	112	122	45	330	450
$\varnothing 150$	70	95	30	M26 \times 1.5	43	195	Rc3/4	30	7	90	119	M72 \times 2.0	80	58	128	148	50	366	506

FA Brida frontal



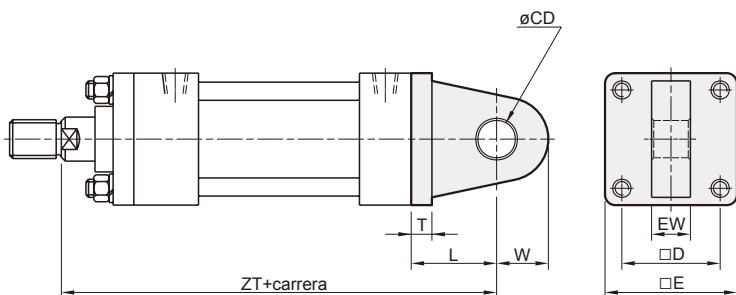
Código D.I. Tubo	EF	FB	FF	MF	R	TF	UF	W	ZF
ø40	69	11	11	11	46	95	118	25	158
ø50	85	11	9	13	58	115	145	25	174
ø63	98	14	9	15	65	132	165	30	186
ø80	118	18	7	18	87	155	190	30	198
ø100	150	22	7	20	109	190	230	40	224
ø125	175	24	7	25	130	224	272	45	249
ø150	210	28	7	30	155	270	320	50	276

FB Brida trasera



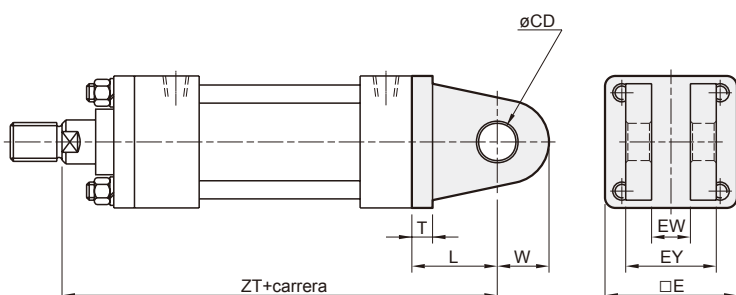
Código D.I. Tubo	EF	FB	FF	MF	R	TF	UF	W	ZF
ø40	69	11	11	11	46	95	118	25	169
ø50	85	11	9	13	58	115	145	25	187
ø63	98	14	9	15	65	132	165	30	201
ø80	118	18	7	18	87	155	190	30	216
ø100	150	22	7	20	109	190	230	40	244
ø125	175	24	7	25	130	224	272	45	274
ø150	210	28	7	30	155	270	320	50	306

CA Pivote macho



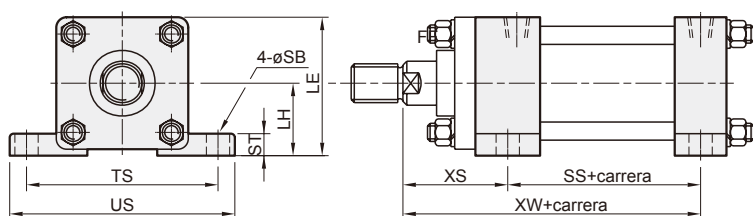
Código D.I. Tubo	CD	D	E	EW	L	T	W	ZT
ø40	16	45	65	20	38	11	16	196
ø50	20	52	75	25	45	13	20	219
ø63	25	63	90	30	54	15	25	240
ø80	30	80	110	35	71	18	30	269
ø100	40	102	135	40	86	20	40	310
ø125	50	122	165	50	110	25	50	359
ø150	60	148	195	60	109	30	60	385

CB Pivote hembra



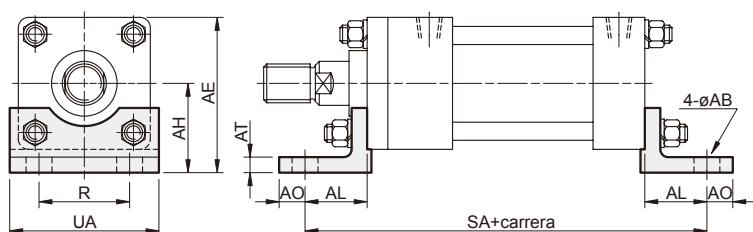
Código D.I. Tubo	CD	E	EW	EY	L	T	W	ZT
ø40	16	65	20	50	38	11	16	196
ø50	20	75	25	57	45	13	20	219
ø63	25	90	30	70	54	15	25	240
ø80	30	110	35	80	71	18	30	269
ø100	40	135	40	100	86	20	40	310
ø125	50	165	50	126	110	25	50	359
ø150	60	195	60	160	109	30	60	385

LA Terminales laterales



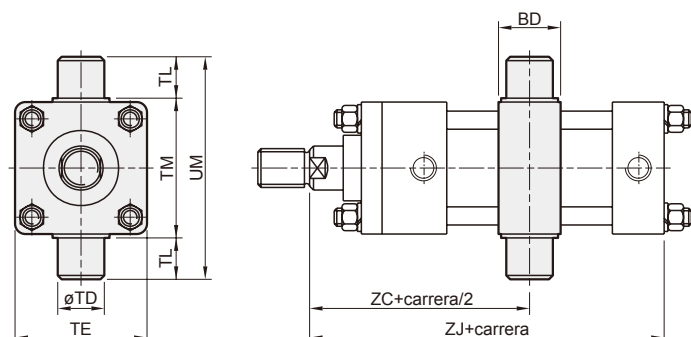
Código D.I. Tubo	LE	LH	SB	SS	ST	TS	XS	XW	US
$\varnothing 40$	70	37.5	11	91	14	95	54	145	118
$\varnothing 50$	82.5	45	11	98	17	115	59	157	145
$\varnothing 63$	95	50	14	103	19	132	66	169	165
$\varnothing 80$	115	60	18	107.5	25	155	71	178.5	190
$\varnothing 100$	138.5	71	22	119	27	190	85	204	230
$\varnothing 125$	167.5	85	24	126.5	32	224	99	225.5	272
$\varnothing 150$	203.5	106	28	143	37	270	109	252	320

LB Montaje con pie



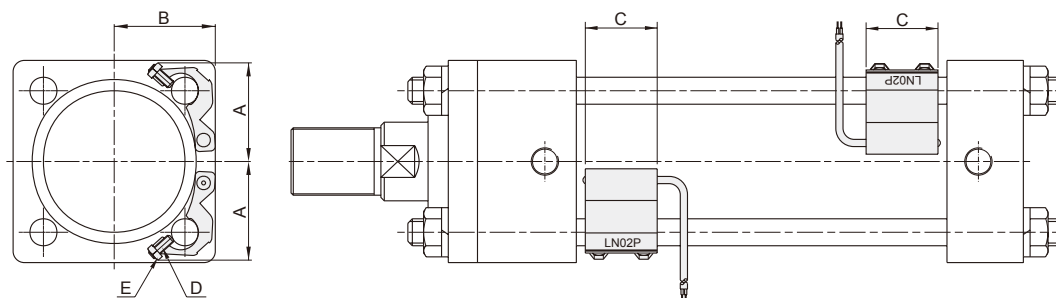
Código D.I. Tubo	AB	AE	AH	AL	AO	AT	R	SA	UA
$\varnothing 40$	11	75.5	43	32.5	13	8	46	198	69
$\varnothing 50$	11	87.5	50	32.5	15	8	58	214	85
$\varnothing 63$	14	105	60	37	18	10	65	230	98
$\varnothing 80$	18	127	72	49	20	12	87	266	118
$\varnothing 100$	22	152.5	85	58	23	12	109	300	150
$\varnothing 125$	24	187.5	105	68.5	29	15	130	341	175
$\varnothing 150$	28	220.5	123	74.5	30	18	155	375	210

TC Pivote intermedio



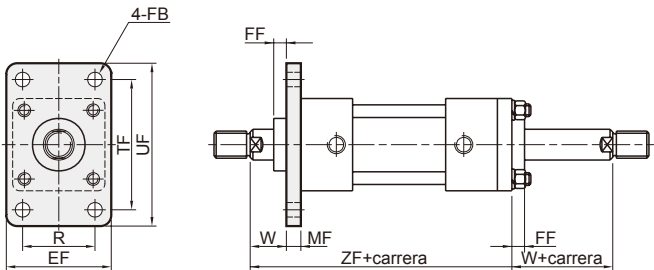
Código D.I. Tubo	BD	TE	TD	TL	TM	UM	ZC	ZJ
$\varnothing 40$	28	65	20	20	69	109	102	158
$\varnothing 50$	33	75	25	25	85	135	110	174
$\varnothing 63$	38	90	30	30	98	158	119.5	186
$\varnothing 80$	38	110	30	30	118	178	126.5	198
$\varnothing 100$	48	135	40	40	145	225	147	224
$\varnothing 125$	58	165	50	50	175	275	165	249
$\varnothing 150$	73	195	60	63	205	331	183	276

Instalación de sensores final de carrera



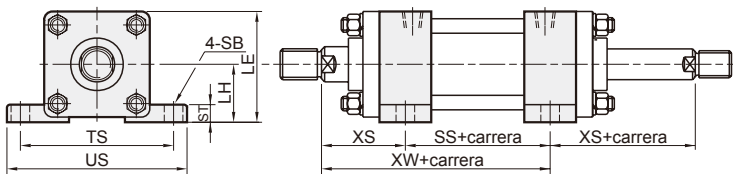
Código D.I. Tubo	Sensor final de carrera	A	B	C	D	E
$\varnothing 40$	LN01P	33.7	33	32	M4×12L	M4
$\varnothing 50$	LN01P	36.6	37	32	M4×12L	M4
$\varnothing 63$	LN02P	44	45	32	M4×12L	M4
$\varnothing 80$	LN03P	54	56	32	M4×12L	M4
$\varnothing 100$	LN03P	65	67	32	M4×12L	M4

FA Brida frontal



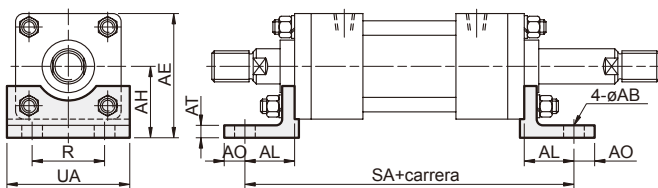
Código D.I. Tubo	EF	FB	FF	MF	R	TF	UF	W	ZF
$\varnothing 40$	69	11	11	11	46	95	118	25	179
$\varnothing 50$	85	11	9	13	58	115	145	25	195
$\varnothing 63$	98	14	9	15	65	132	165	30	209
$\varnothing 80$	118	18	7	18	87	155	190	30	223
$\varnothing 100$	150	22	7	20	109	190	230	40	254
$\varnothing 125$	175	24	7	25	130	224	272	45	285
$\varnothing 150$	210	28	7	30	155	270	320	50	316

LA Terminales laterales



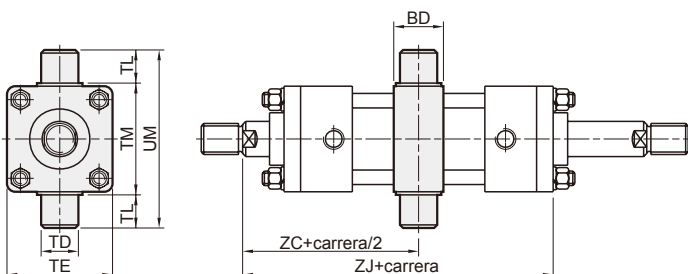
Código D.I. Tubo	LE	LH	SB	SS	ST	TS	XS	XW	US
$\varnothing 40$	70	37.5	11	96	14	95	54	150	118
$\varnothing 50$	82.5	45	11	102	17	115	59	161	145
$\varnothing 63$	95	50	14	107	19	132	66	173	165
$\varnothing 80$	115	60	18	111	25	155	71	182	190
$\varnothing 100$	138.5	71	22	124	27	190	85	209	230
$\varnothing 125$	167.5	85	24	132	32	224	99	231	272
$\varnothing 150$	203.5	106	28	148	37	270	109	257	320

LB Montaje con pie



Código D.I. Tubo	AB	AE	AH	AL	AO	AT	R	SA	UA
$\varnothing 40$	11	75.5	43	32.5	13	8	46	219	69
$\varnothing 50$	11	87.5	50	32.5	15	8	58	235	85
$\varnothing 63$	14	105	60	37	18	10	65	253	98
$\varnothing 80$	18	127	72	49	20	12	87	291	118
$\varnothing 100$	22	152.5	85	58	23	12	109	330	150
$\varnothing 125$	24	187.5	105	68.5	29	15	130	377	175
$\varnothing 150$	28	220.5	123	74.5	30	18	155	415	210

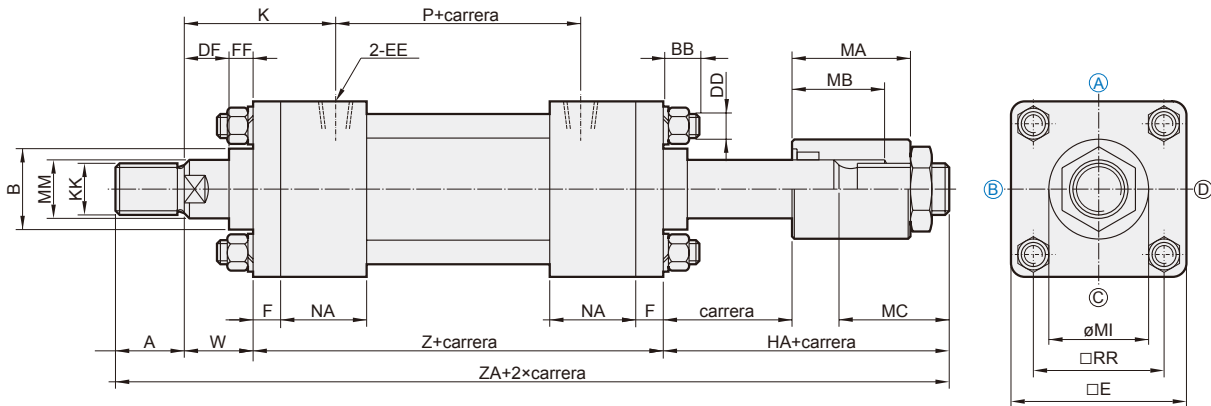
TC Pivote intermedio



Código D.I. Tubo	BD	TE	TD	TL	TM	UM	ZC	ZJ
$\varnothing 40$	28	65	20	20	69	109	102	179
$\varnothing 50$	33	75	25	25	85	135	110	195
$\varnothing 63$	38	90	30	30	98	158	119.5	209
$\varnothing 80$	38	110	30	30	118	178	126.5	223
$\varnothing 100$	48	135	40	40	145	225	147	254
$\varnothing 125$	58	165	50	50	175	275	165	285
$\varnothing 150$	73	195	60	63	205	331	183	316

MDHN / MDMN (A : carrera ajustable 25 mm)

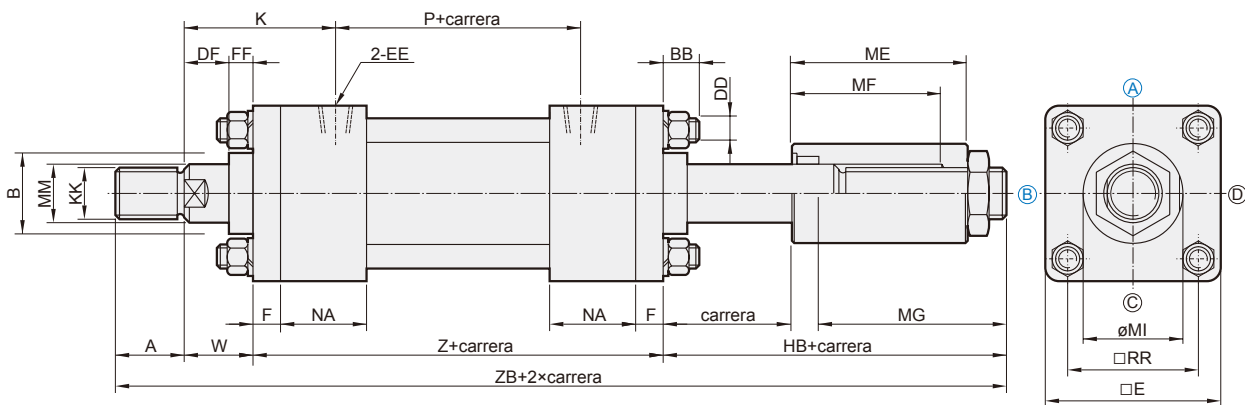
Nota. (A) Ubicación del puerto
(B) Ubicación de ajuste de amortiguación



Código D.I. Tubo	A	B	BB	DD	DF	E	EE	F	FF	HA	K	KK	MA	MB	MC	MI	MM	NA	P	RR	W	Z	ZA
$\varnothing 40$	30	35	14	M10 \times 1.25	14	65	Rc1/4	11	11	71	59	M16 \times 1.5	60	45	51	42	20	36	86	45	25	154	280
$\varnothing 50$	35	40	14	M10 \times 1.25	16	75	Rc3/8	13	9	77	65	M22 \times 1.5	63	45	57	50	25	42	90	52	25	170	307
$\varnothing 63$	40	50	16	M12 \times 1.5	21	90	Rc3/8	15	9	81	72	M30 \times 1.5	65	45	61	60	35	42	95	63	30	179	330
$\varnothing 80$	45	55	19	M16 \times 1.5	23	110	Rc1/2	18	7	81	76	M30 \times 1.5	65	45	61	70	40	46	101	80	30	193	349
$\varnothing 100$	50	65	25	M18 \times 1.5	33	135	Rc1/2	20	7	88	92	M40 \times 2.0	70	45	68	80	50	50	110	102	40	214	392
$\varnothing 125$	60	75	30	M22 \times 1.5	38	165	Rc3/4	25	7	97	108	M48 \times 2.0	76	46	73	85	60	58	114	122	45	240	442
$\varnothing 150$	70	95	30	M26 \times 1.5	43	195	Rc3/4	30	7	112	118	M72 \times 2.0	86	46	92	110	80	58	130	148	50	266	498

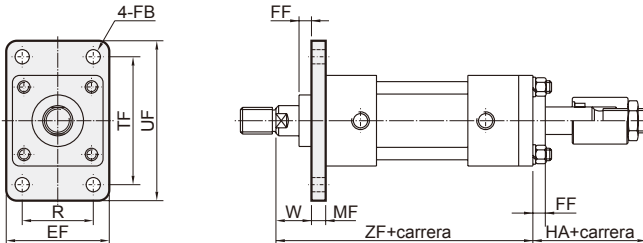
MDHN / MDMN (B : carrera ajustable 50 mm)

Nota. (A) Ubicación del puerto
(B) Ubicación de ajuste de amortiguación



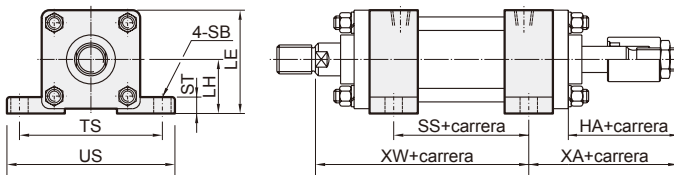
Código D.I. Tubo	A	B	BB	DD	DF	E	EE	F	FF	HB	K	KK	ME	MF	MG	MI	MM	NA	P	RR	W	Z	ZB
$\varnothing 40$	30	35	14	M10 \times 1.25	14	65	Rc1/4	11	11	96	59	M16 \times 1.5	85	70	76	42	20	36	86	45	25	154	305
$\varnothing 50$	35	40	14	M10 \times 1.25	16	75	Rc3/8	13	9	102	65	M22 \times 1.5	88	70	82	50	25	42	90	52	25	170	332
$\varnothing 63$	40	50	16	M12 \times 1.5	21	90	Rc3/8	15	9	106	72	M30 \times 1.5	90	70	86	60	35	42	95	63	30	179	355
$\varnothing 80$	45	55	19	M16 \times 1.5	23	110	Rc1/2	18	7	106	76	M30 \times 1.5	90	70	86	70	40	46	101	80	30	193	374
$\varnothing 100$	50	65	25	M18 \times 1.5	33	135	Rc1/2	20	7	113	92	M40 \times 2.0	95	70	93	80	50	50	110	102	40	214	417
$\varnothing 125$	60	75	30	M22 \times 1.5	38	165	Rc3/4	25	7	122	108	M48 \times 2.0	101	71	98	85	60	58	114	122	45	240	467
$\varnothing 150$	70	95	30	M26 \times 1.5	43	195	Rc3/4	30	7	137	118	M72 \times 2.0	111	71	117	110	80	58	130	148	50	266	523

FA (A : carrera ajustable 25 mm)



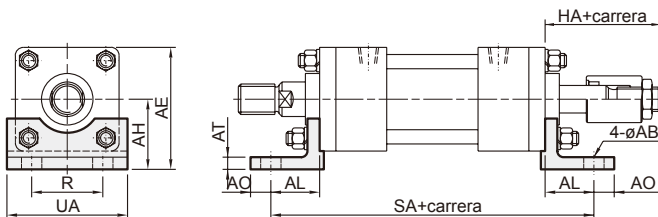
Código D.I. Tubo	EF	FB	FF	HA	MF	R	TF	UF	W	ZF
$\varnothing 40$	69	11	11	71	11	46	95	118	25	179
$\varnothing 50$	85	11	9	77	13	58	115	145	25	195
$\varnothing 63$	98	14	9	81	15	65	132	165	30	209
$\varnothing 80$	118	18	7	81	18	87	155	190	30	223
$\varnothing 100$	150	22	7	88	20	109	190	230	40	254
$\varnothing 125$	175	24	7	97	25	130	224	272	45	285
$\varnothing 150$	210	28	7	112	30	155	270	320	50	316

LA (A : carrera ajustable 25 mm)



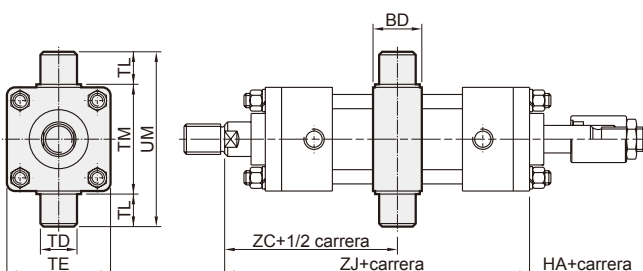
Código D.I. Tubo	LE	LH	HA	SB	SS	ST	TS	XA	XW	US
$\varnothing 40$	70	37.5	71	11	96	14	95	100	150	118
$\varnothing 50$	82.5	45	77	11	102	17	115	111	161	145
$\varnothing 63$	95	50	81	14	107	19	132	117	173	165
$\varnothing 80$	115	60	81	18	111	25	155	122	182	190
$\varnothing 100$	138.5	71	88	22	124	27	190	133	209	230
$\varnothing 125$	167.5	85	97	24	132	32	224	151	231	272
$\varnothing 150$	203.5	106	112	28	148	37	270	171	257	320

LB (A : carrera ajustable 25 mm)



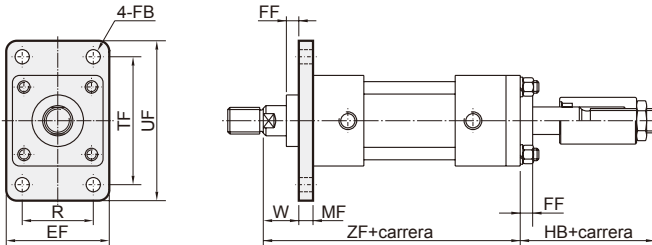
Código D.I. Tubo	AB	AE	AH	AL	AO	AT	HA	R	SA	UA
$\varnothing 40$	11	75.5	43	32.5	13	8	71	46	219	69
$\varnothing 50$	11	87.5	50	32.5	15	8	77	58	235	85
$\varnothing 63$	14	105	60	37	18	10	81	65	253	98
$\varnothing 80$	18	127	72	49	20	12	81	87	291	118
$\varnothing 100$	22	152.5	85	58	23	12	88	109	330	150
$\varnothing 125$	24	187.5	105	68.5	29	15	97	130	377	175
$\varnothing 150$	28	220.5	123	74.5	30	18	112	155	415	210

TC (A : carrera ajustable 25 mm)



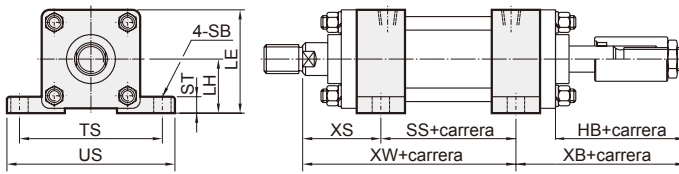
Código D.I. Tubo	BD	HA	TE	TD	TL	TM	UM	ZC	ZJ
$\varnothing 40$	28	71	65	20	20	69	109	102	179
$\varnothing 50$	33	77	75	25	25	85	135	110	195
$\varnothing 63$	38	81	90	30	30	98	158	119.5	209
$\varnothing 80$	38	81	110	30	30	118	178	126.5	223
$\varnothing 100$	48	88	135	40	40	145	225	147	254
$\varnothing 125$	58	97	165	50	50	175	275	165	285
$\varnothing 150$	73	112	195	60	63	205	331	183	316

FA (B : carrera ajustable 50 mm)



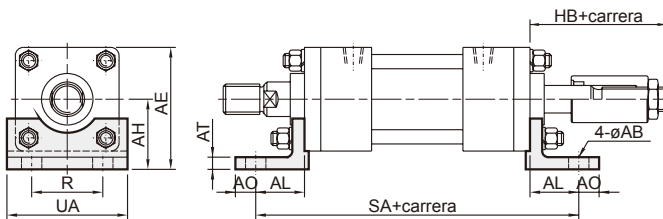
Código D.I. Tubo	EF	FB	FF	HB	MF	R	TF	UF	W	ZF
ø40	69	11	11	96	11	46	95	118	25	179
ø50	85	11	9	102	13	58	115	145	25	195
ø63	98	14	9	106	15	65	132	165	30	209
ø80	118	18	7	106	18	87	155	190	30	223
ø100	150	22	7	113	20	109	190	230	40	254
ø125	175	24	7	122	25	130	224	272	45	285
ø150	210	28	7	137	30	155	270	320	50	316

LA (B : carrera ajustable 50 mm)



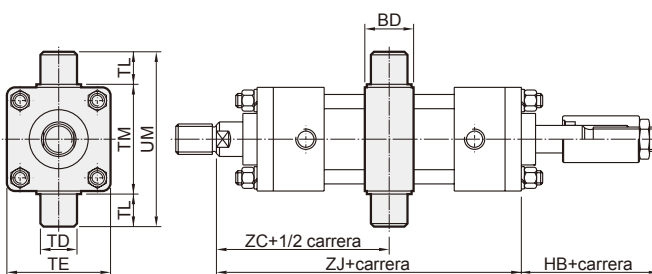
Código D.I. Tubo	LE	LH	HB	SB	SS	ST	TS	XB	XW	US
ø40	70	37.5	96	11	96	14	95	125	150	118
ø50	82.5	45	102	11	102	17	115	136	161	145
ø63	95	50	106	14	107	19	132	142	173	165
ø80	115	60	106	18	111	25	155	147	182	190
ø100	138.5	71	113	22	124	27	190	158	209	230
ø125	167.5	85	122	24	132	32	224	176	231	272
ø150	203.5	106	137	28	148	37	270	196	257	320

LB (B : carrera ajustable 50 mm)



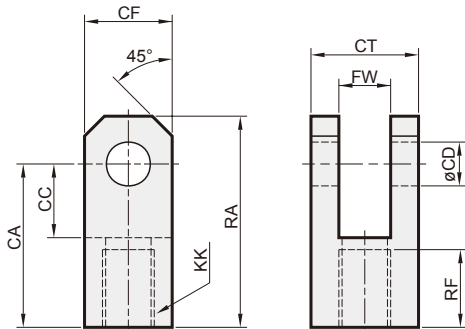
Código D.I. Tubo	AB	AE	AH	AL	AO	AT	HB	R	SA	UA
ø40	11	75.5	43	32.5	13	8	96	46	219	69
ø50	11	87.5	50	32.5	15	8	102	58	235	85
ø63	14	105	60	37	18	10	106	65	253	98
ø80	18	127	72	49	20	12	106	87	291	118
ø100	22	152.5	85	58	23	12	113	109	330	150
ø125	24	187.5	105	68.5	29	15	122	130	377	175
ø150	28	220.5	123	74.5	30	18	137	155	415	210

TC (B : carrera ajustable 50 mm)



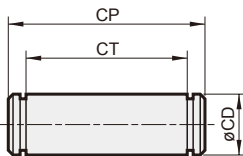
Código D.I. Tubo	BD	HB	TE	TD	TL	TM	UM	ZC	ZJ
ø40	28	96	65	20	20	69	109	102	179
ø50	33	102	75	25	25	85	135	110	195
ø63	38	106	90	30	30	98	158	119.5	209
ø80	38	106	110	30	30	118	178	126.5	223
ø100	48	113	135	40	40	145	225	147	254
ø125	58	122	165	50	50	175	275	165	285
ø150	73	137	195	60	63	205	331	183	316

Conector Y



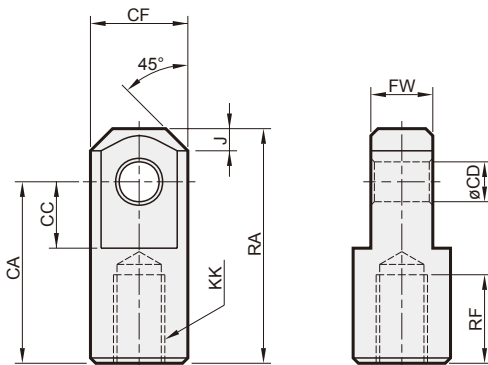
Modelo	D.I. Tubo	CA	CC	CD	CF	CT	FW	KK	RA	RF
Y-M16×1.5	ø40	50	26	16	35	45	20	M16×1.5	66	24
Y-M22×1.5	ø50	60	30	20	40	50	25	M22×1.5	80	30
Y-M30×1.5	ø63	80	40	25	50	60	30	M30×1.5	105	40
Y-M30×1.5	ø80	80	40	30	60	65	35	M30×1.5	110	40
Y-M40×2.0	ø100	90	50	40	80	90	40	M40×2.0	130	40
Y-M48×2.0	ø125	110	60	50	100	100	50	M48×2.0	160	50
Y-M72×2.0	ø150	130	70	60	120	120	60	M72×2.0	190	60

Pasador



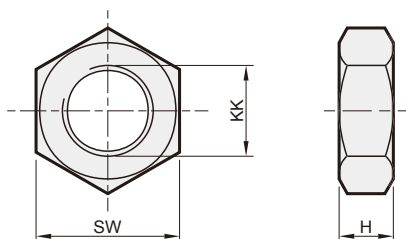
Modelo	D.I. Tubo	CD	CP		CT	
		Y / CB-pasador	Y-pasador	CB-pasador	Y-pasador	CB-pasador
P1659	ø40	16	59	64	46	51
P2066	ø50	20	66	73	51	58
P2576	ø63	25	76	86	61	71
P3081	ø80	30	81	96	66	81
P40114	ø100	40	114	124	91	101
P50124	ø125	50	124	150	101	127
P60156	ø150	60	156	196	121	161

Conector I



Modelo	D.I. Tubo	CA	CC	CD	CF	FW	J	KK	RA	RF
I-M16×1.5	ø40	55	30	16	40	20	8	M16×1.5	75	20
I-M22×1.5	ø50	65	35	20	50	25	10	M22×1.5	90	25
I-M30×1.5	ø63	80	40	25	55	30	12.5	M30×1.5	110	35
I-M30×1.5	ø80	90	45	30	60	35	15	M30×1.5	125	35
I-M40×2.0	ø100	105	55	40	80	40	20	M40×2.0	145	40
I-M48×2.0	ø125	120	65	50	100	50	30	M48×2.0	170	50
I-M72×2.0	ø150	140	75	60	120	60	30	M72×2.0	200	55

Tuerca de montaje



Modelo	D.I. Tubo	H	KK	SW
N-M16×1.5	ø40	8	M16×1.5	24
N-M22×1.5	ø50	11	M22×1.5	32
N-M30×1.5	ø63	13	M30×1.5	41
N-M30×1.5	ø80	13	M30×1.5	41
N-M40×2.0	ø100	15	M40×2.0	57
N-M48×2.0	ø125	15	M48×2.0	65
N-M72×2.0	ø150	20	M72×2.0	100