

Características

- El cilindro hidráulico con pistón magnético permite el uso de sensores.
- Gran variedad de accesorios de montaje.
- Carrera ajustable disponible
- Magnético como estándar.

Especificaciones

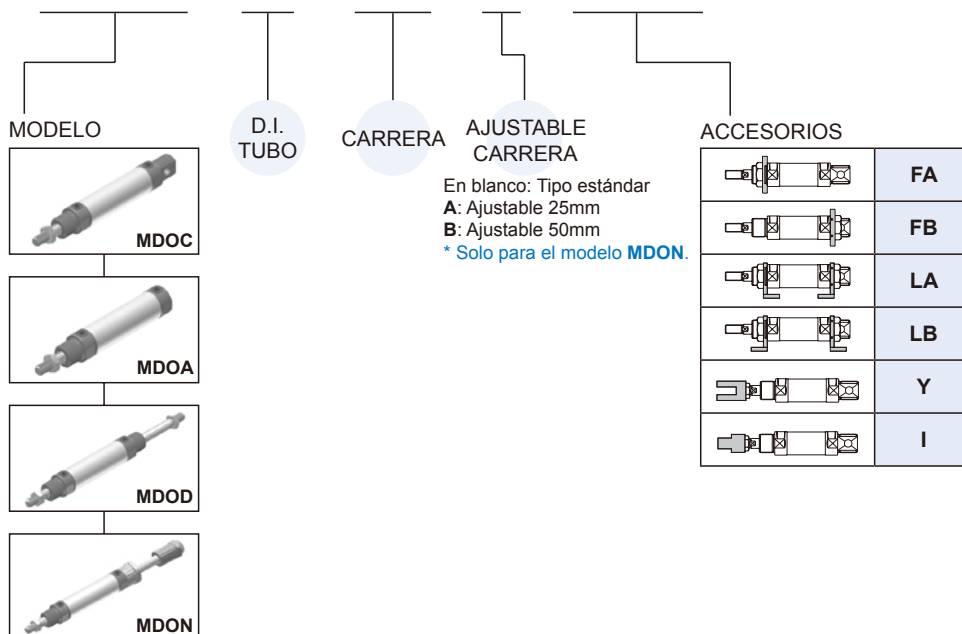
Modelo	MDO*	
D.I. Tubo (mm)	20	32
Medio	Aceite filtrado	
Material de la camisa	Aluminio anodizado	Acero inoxidable
Presión de funcionamiento máx.	3.5 MPa	
Presión de prueba	5 MPa	
Rango de velocidad	0.5~300 mm/seg.	
Rango de temperatura	-10~+60°C (Sin congelación)	
Sensor final de carrera	LN01G (Consulte la página 5-14)	

Cilindros hidráulicos de doble efecto

MDOC	Tipo pivote	
MDOA	Tipo de montaje frontal	
MDOD	Tipo vástago doble	
MDON	Cilindro de carrera delantera ajustable	

Ejemplo de pedido

MDON — 32 — 100 — A — LB — Y



Carrera estándar

Unidad: mm

D.I. Tubo	25	50	75	100	125	150	200	250	300
ø20	●	●	●	●	●	●	●	–	–
ø32	●	●	●	●	●	●	●	●	●

Nota. Puede pedir una carrera no estándar



Fuerza teórica

Unidad: N

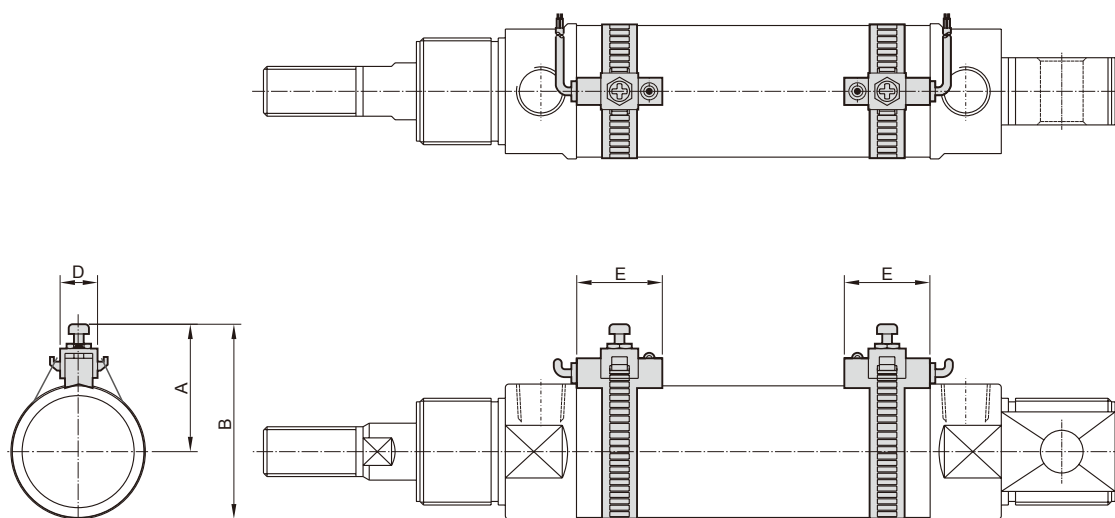
D.I. Tubo (mm)	Vástago (mm)	Área (mm ²)	Presión de funcionamiento (MPa)							
			0.5	1.0	1.5	2.0	2.5	3.0	3.5	
ø20	ø12	A	314	157	314	471	628	785	942	1099
		B	201	101	201	302	402	503	603	704
ø32	ø16	A	707	354	707	1061	1414	1768	2121	2475
		B	506	253	506	759	1012	1265	1518	1771

Método de cálculo (Fuerza del cilindro hidráulico)

$$F = P \times A - f$$

F:	Fuerza del cilindro	(N)
P:	Presión de funcionamiento	(MPa)
A:	Área del pistón	(mm ²)
f :	Resistencia por fricción	(N)

Instalación de sensores final de carrera



D.I. Tubo	Sensor final de carrera	A	B	D	E
20	LN01G	28	40.5	7	22
32	LN01G	33	49.5	7	22

Como pedir un kit de juntas

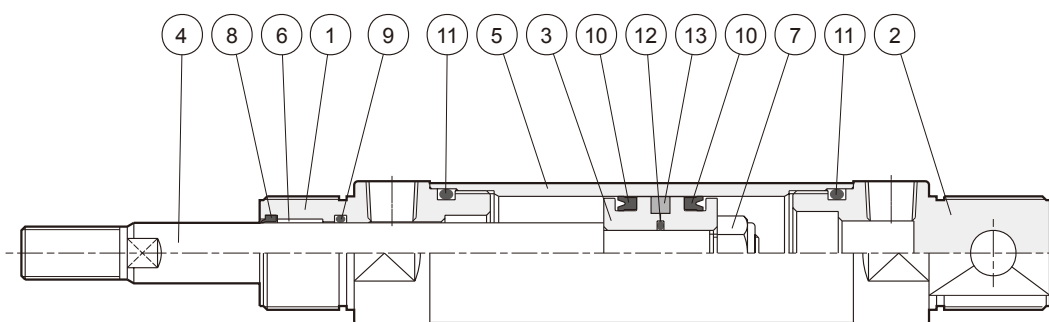
MDOSK

Tubo D.I.	Kit de juntas
20	MDOSK20 - Incluyendo núm.8,9,10,11,12
32	MDOSK32 - Incluyendo núm.8,9,10,11,12

MDODSK

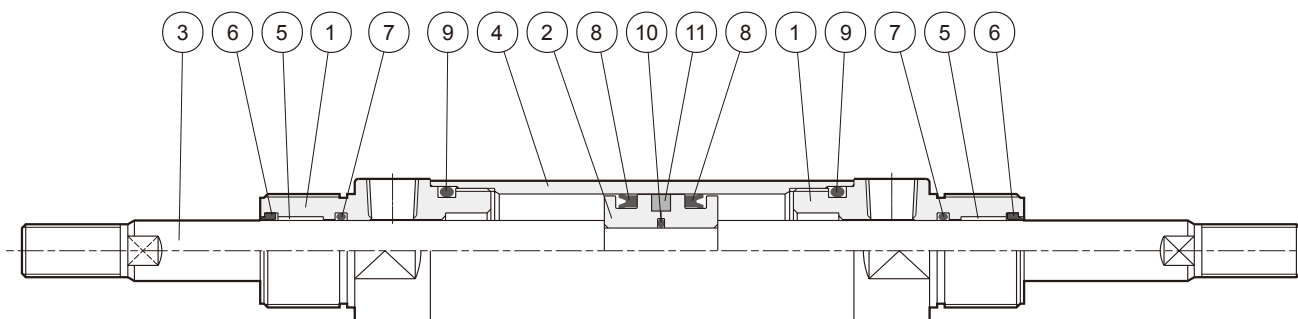
Tubo D.I.	Kit de juntas
20	MDODSK20 - Incluyendo núm.6,7,8,9,10
32	MDODSK32 - Incluyendo núm.6,7,8,9,10

MDOA / MDOC



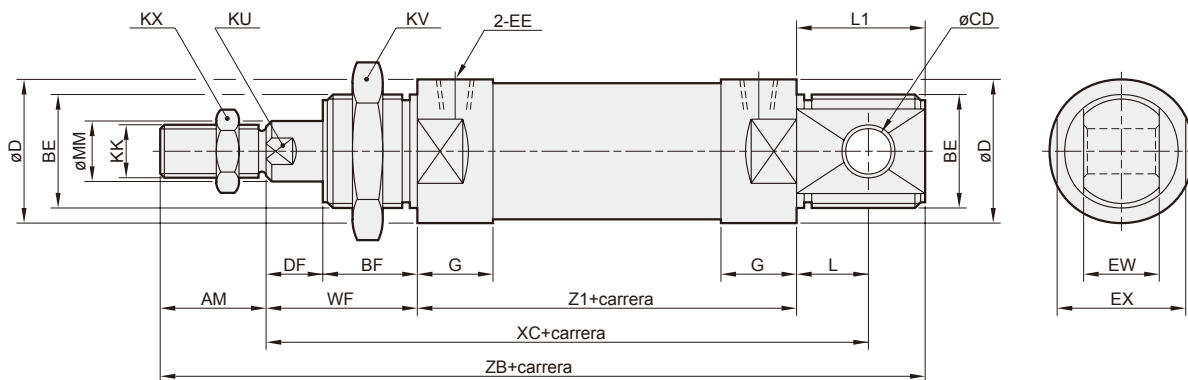
Núm.	Nombre de la pieza	Cant.	Núm.	Nombre de la pieza	Cant.	Núm.	Nombre de la pieza	Cant.
1	Cubierta del vástago	1	6	Cojinete sin aceite	1	11	Junta del cilindro	2
2	Tapa culata	1	7	Tuerca	1	12	Junta del pistón	1
3	Pistón	1	8	Limpiador de polvo	1	13	Magnético	1
4	Vástago	1	9	Juntas del vástago	1			
5	Tubo del cilindro	1	10	Juntas del pistón	2			

MDOD

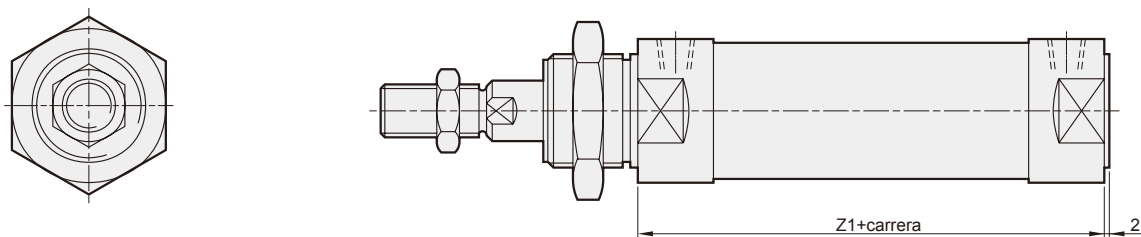


Núm.	Nombre de la pieza	Cant.	Núm.	Nombre de la pieza	Cant.	Núm.	Nombre de la pieza	Cant.
1	Cubierta del vástago	2	5	Cojinete sin aceite	2	9	Junta del cilindro	2
2	Pistón	1	6	Limpiador de polvo	2	10	Junta del pistón	1
3	Vástago	1	7	Juntas del vástago	2	11	Magnético	1
4	Tubo del cilindro	1	8	Juntas del pistón	2			

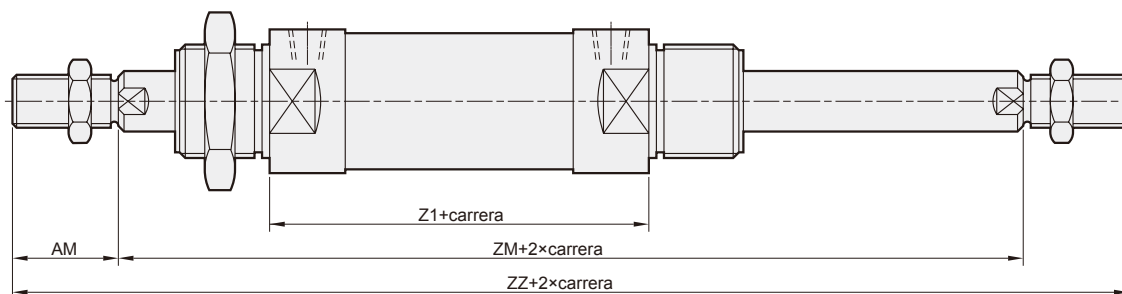
MDOC



MDOA

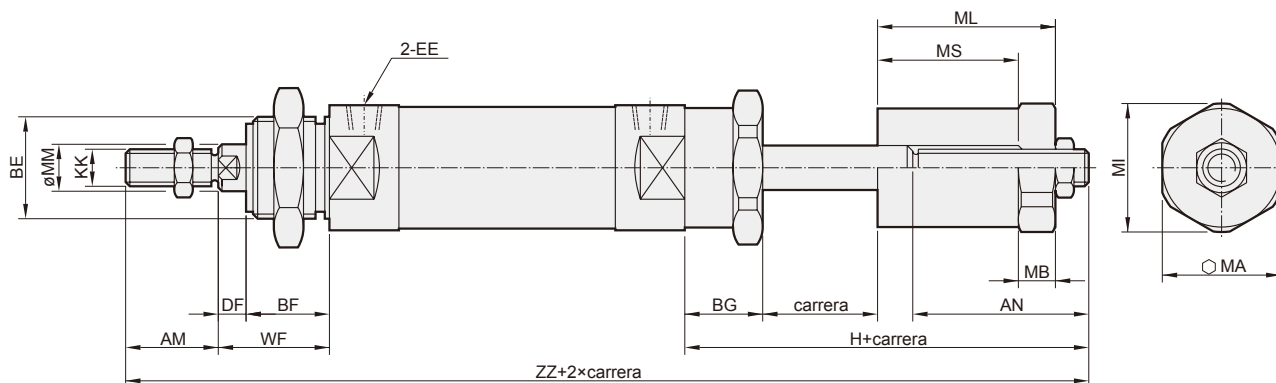


MDOD



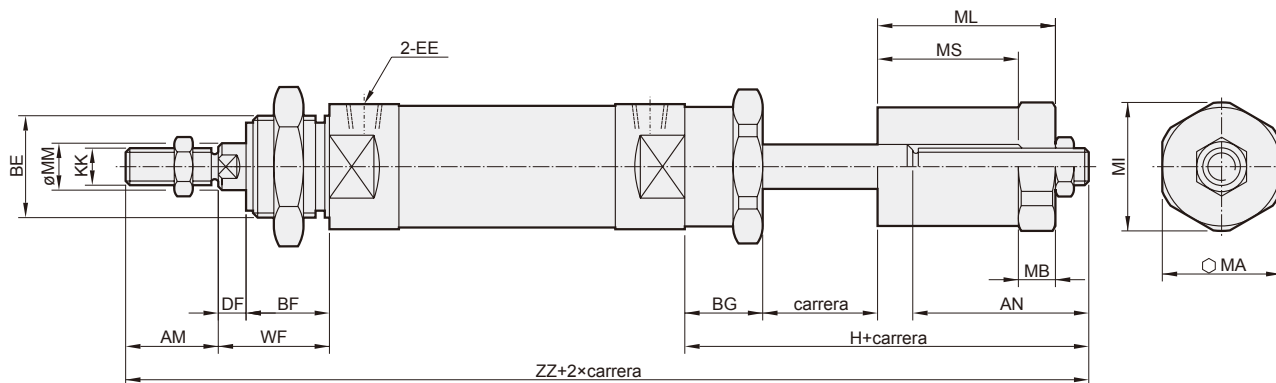
Código D.I. Tubo	AM	BE	BF	CD	D	DF	EE	EX	EW	G	KK	KU	KV	KX	L	L1	MM	WF	XC	Z1	ZB	ZM	ZZ
$\varnothing 20$	20	M22×1.5	20	10	28	8	Rc1/8	25	12	16	M10×1.25	10	27	17	15	25	12	28	130	87	160	143	183
$\varnothing 32$	28	M30×1.5	25	12	38	15	Rc1/4	35	20	20	M14×1.5	14	41	22	17	32	16	40	159	102	202	182	238

MDON (A : Carrera ajustable 25mm)



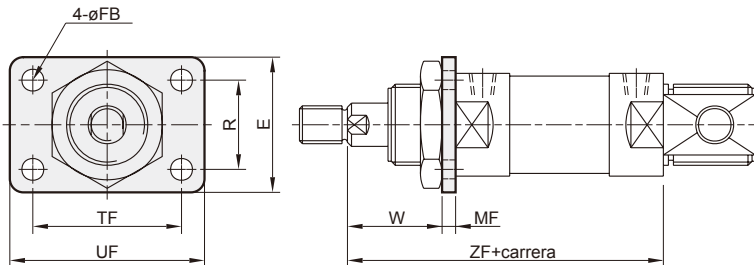
Código D.I. Tubo	AN	AM	BE	BF	BG	DF	EE	H	KK	MA	MB	MI	ML	MM	MS	WF	ZZ
$\varnothing 20$	48	20	M22×1.5	20	25	8	G1/8	81	M10×1.25	27	10	29	47	12	35	28	216
$\varnothing 32$	48	28	M30×1.5	25	30	15	G1/4	88	M14×1.5	32	10	44	47	16	37	40	258

MDON (B : Carrera ajustable 50mm)



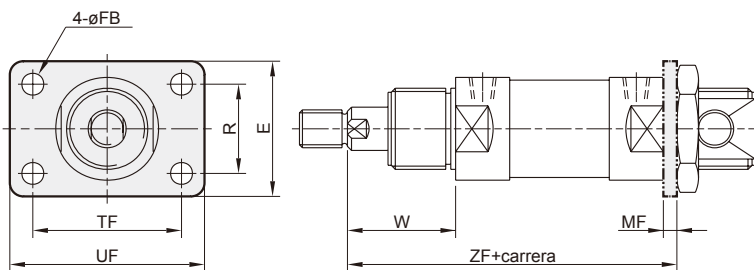
Código D.I. Tubo	AN	AM	BE	BF	BG	DF	EE	H	KK	MA	MB	MI	ML	MM	MS	WF	ZZ
$\varnothing 20$	73	20	M22×1.5	20	25	8	G1/8	106	M10×1.25	27	10	29	72	12	60	28	241
$\varnothing 32$	73	28	M30×1.5	25	30	15	G1/4	113	M14×1.5	32	10	44	72	16	62	40	283

FA



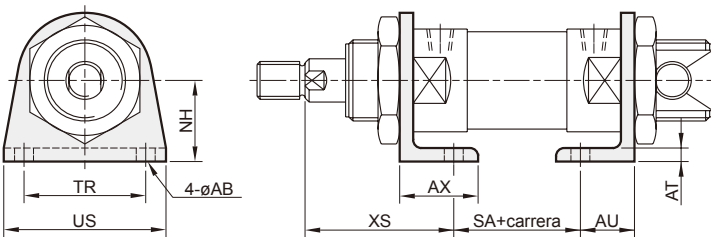
Código D.I. Tubo	E	FB	MF	R	TF	UF	W	ZF
ø20	38	7	6	21	51	68	22	115
ø32	50	7	9	33	55	72	31	142

FB



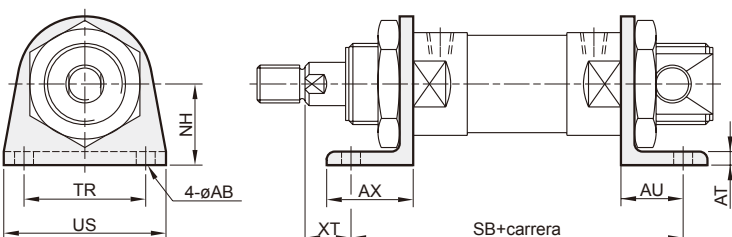
Código D.I. Tubo	E	FB	MF	R	TF	UF	W	ZF
ø20	38	7	6	21	51	68	28	121
ø32	50	7	9	33	55	72	40	151

LA



Código D.I. Tubo	AB	AT	AU	AX	NH	SA	TR	US	XS
ø20	7	5	17	25	25	63	40	54	40
ø32	7	5	20	30	35	72	40	55	55

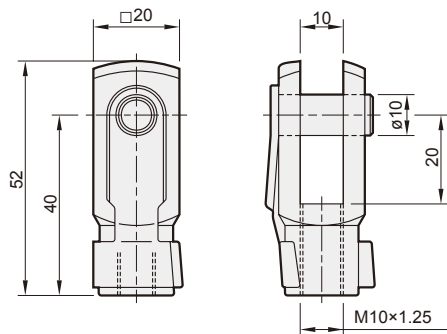
LB



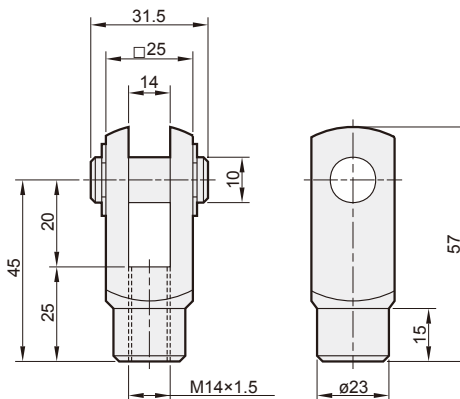
Código D.I. Tubo	AB	AT	AU	AX	NH	SB	TR	US	XT
ø20	7	5	17	25	25	121	40	54	11
ø32	7	5	20	30	35	142	40	55	20

Conector Y Pasador (Compra adicional)

Tipo Y - M10×1.25

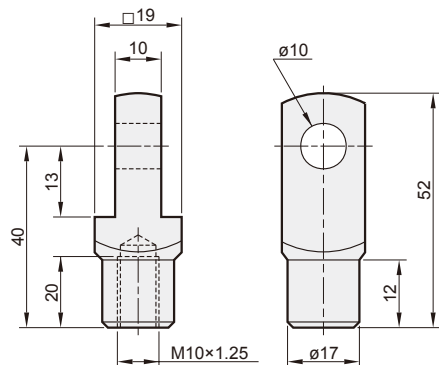


Tipo Y - M14×1.5

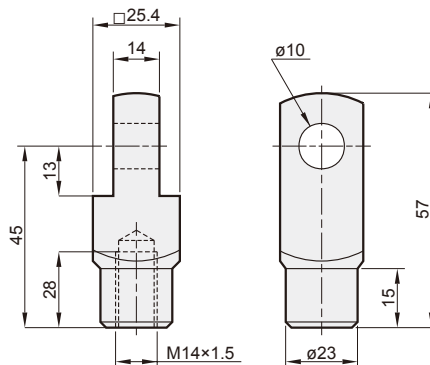


conector I

Tipo I - M10×1.25

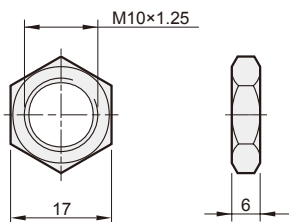


Tipo I - M14×1.5

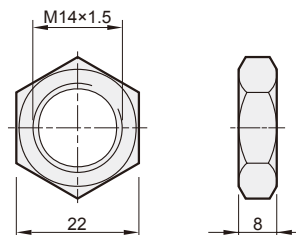


Tuerca de montaje

Tipo N - M10×1.25

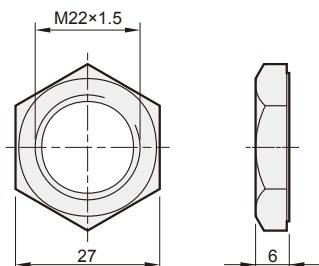


Tipo N - M14×1.5



Tuerca de montaje

Tipo N - M22×1.5



Tipo N - M30×1.5B

