

Tipo del motor	Motor paso a paso	Transmisión	Husillo de bolas
Entorno de uso	Estándar	Tipo de guía	Guía de rodillos cruzados

Especificaciones

Modelo	MESF2			
Tamaño	16	20		
Repetibilidad (mm)	±0.02			
Avance (mm)	2	2	8	
Velocidad máx. *1	Motor SM/ BM (mm/s)	≤50	≤100	≤400
	Motor OBM (mm/s)	≤50		≤200
Carga útil máx. *2	Horizontal (kg)	3	6	1.5
	Vertical (kg)	0.8	1.8	0.8
Fuerza de empuje *1,3,4 (N)	18 ~ 60	64 ~ 195	18 ~ 48	
Carrera (mm)	30 / 50 / 75	30 / 50 / 75 / 100		
Dimensión del motor (mm)	□20	□25		
Tensión nominal	DC 24V±10%			
Sensor final de carrera	RDFE(V) (Consulte la página 5-11)			

- *1. La velocidad y la fuerza pueden cambiar según la longitud del cable, la carga y las condiciones de montaje.
- *2. La capacidad de carga máxima disminuye a medida que aumenta la velocidad.
- *3. La precisión de la fuerza de empuje es de ± 20%.
- *4. La fuerza de empuje para el MESF2 es del 30% al 90%.

Ejemplo de pedido

MESF2 – 16 L02 – 30 – CK10 03 N 015

Modelo	Tamaño	Paso husillo de bolas	Carrera	Controlador	Motor	Tipo E/S	Longitud del cable E/S	Cable de potencia + codificador del motor
16	L02	2 mm	30	CK10 *4	SM	N	015	01
			50					
20	L02	2 mm	75	CM10 *1	OBM	NPN	03	015
			100*					
			75					
20	L08	8 mm	100*	CM20 *1	BM	N	05	015
			50					
			75					

* Sólo para tamaño 20.

* No para CM10

* Estándar: 1.5 m
* No para CM10

- *1. Se necesitarían sensores.
- *2. Solo para CM10 / CM20.
- *3. Solo para CK10.
- *4. Sólo para tamaño 16.

* Estándar: 3 m

Kits de accesorios

AK – ES2 – 30

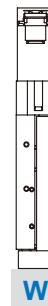
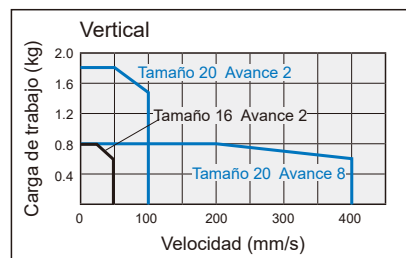
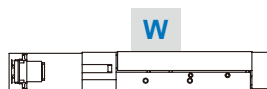
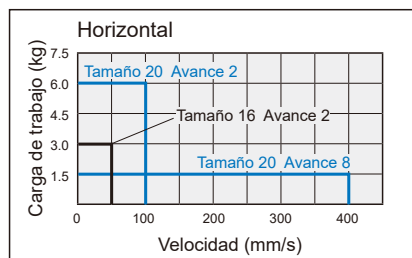
Kits de accesorios

Carrera	
30	30 mm
50	50 mm
75	75 mm
100	100 mm*1

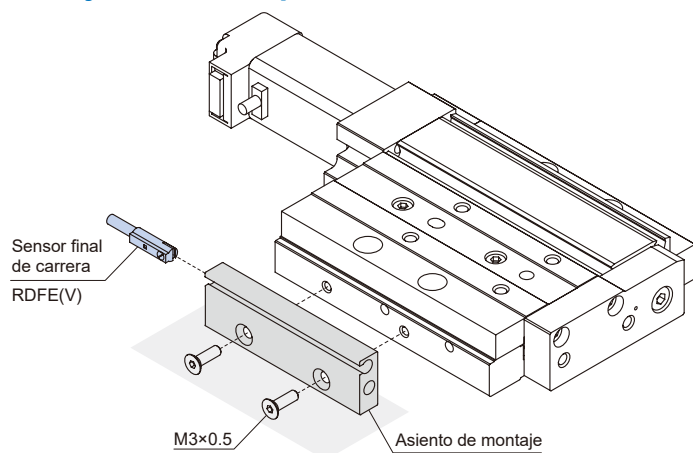
*1. Sólo para tamaño 20.

*2. Con asiento de montaje y tornillo.

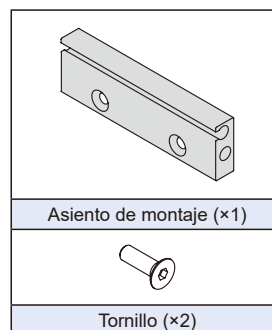
Diagrama de curva de velocidad-carga

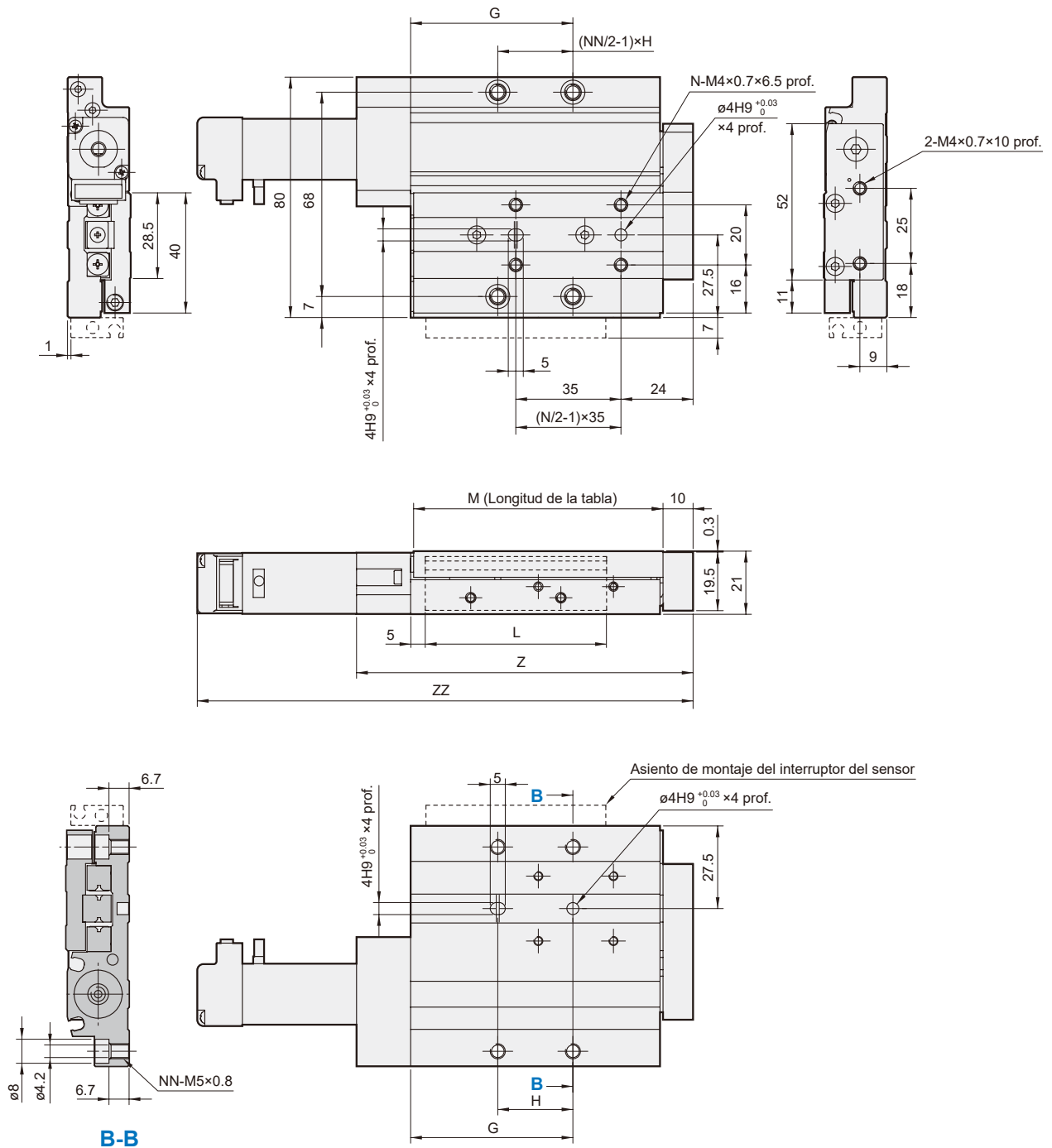


Montaje del interruptor del sensor

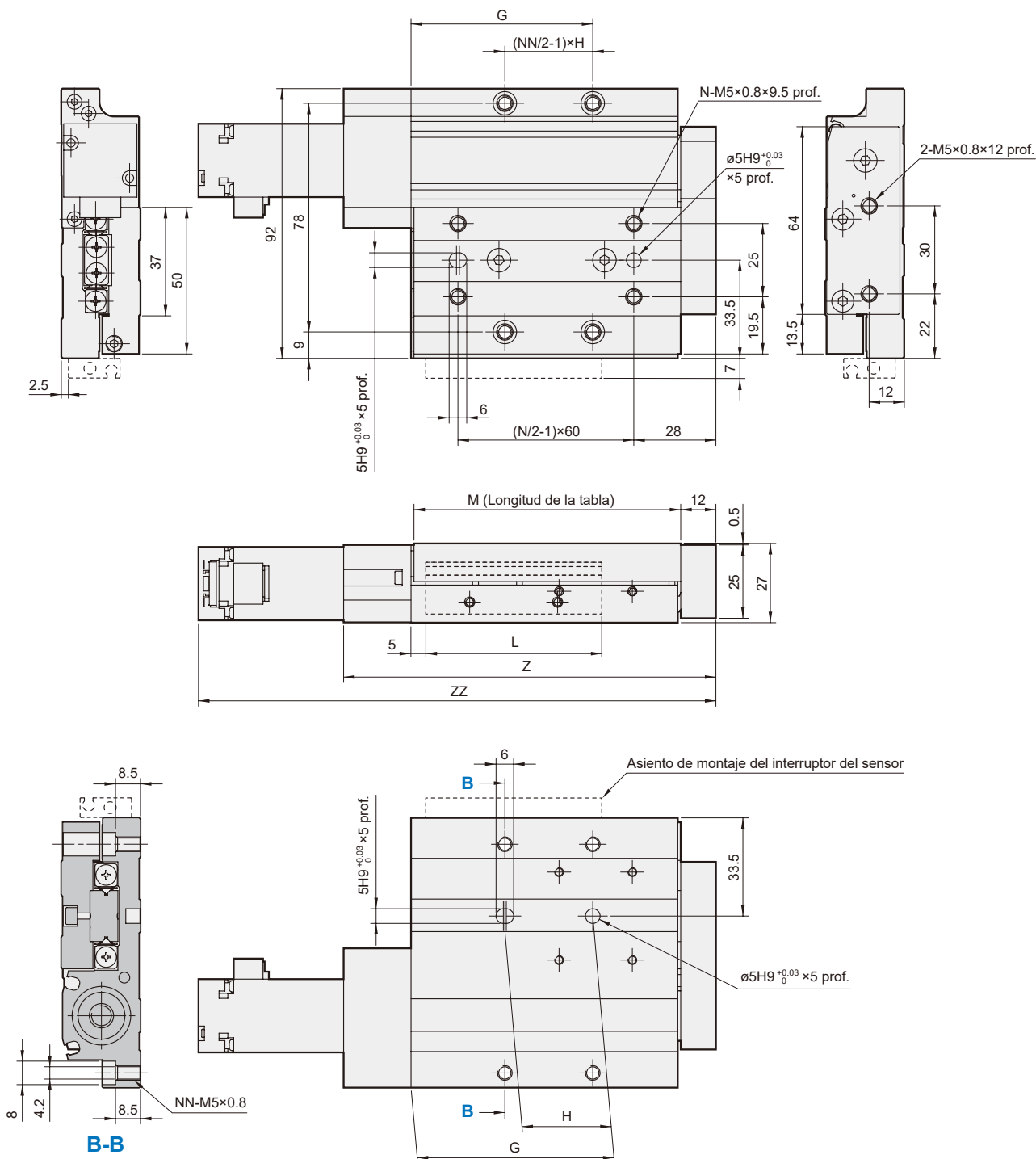


Kits de accesorios





Carrera	N	NN	G	H	L	M	Z	ZZ			Peso (g)
								CK10	CM10	CM20	
30	4	4	54	25	60	83	112	165	158	168	516
50	6	4	84	55	90	113	142	195	188	198	691
75	6	6	120	45	135	159	188	241	234	244	910



Carrera	N	NN	G	H	L	M	Z	ZZ			Peso (g)
								CK10	CM10	CM20	
30	4	4	62	30	60	91	127	-	166.5	176.5	933
50	4	4	77	45	90	113	149	-	188.5	198.5	1139
75	6	6	122	45	135	162	198	-	237.5	247.5	1397
100	6	6	152	60	160	211	247	-	286.5	296.5	1654