

### MHCB..M

Montaje frontal



### MHCB..MZ

Montaje frontal  
(Tipo rosca macho)



### Ejemplo de pedido

MHCB — 50 M — 30 — Z

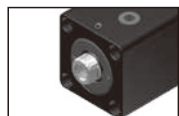
MODELO

D.I. TUBO

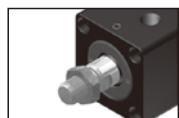
CARRERA

TIPO DE EXTREMO  
DE VÁSTAGO

M: Magnético



En blanco:  
Rosca hembra



Z: Rosca macho

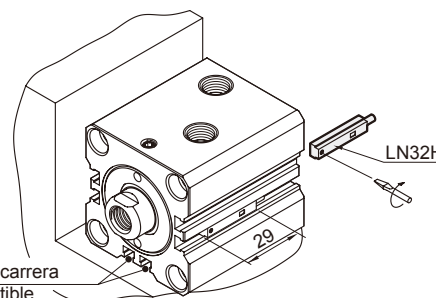
### Características

- El diseño compacto del cuerpo mantiene la longitud total al mínimo.
- La camisa del cilindro internamente pulida garantiza un movimiento suave y constante del pistón.
- Se utilizan materiales de alta calidad en la construcción.
- Magnético como estándar.

### Especificaciones

Modelo	MHCB-M
D.I. Tubo (mm)	32, 40, 50, 63, 80
Rango de carrera (mm)	50
Medio	Aceite filtrado
Material	Aleación de aluminio anodizado
Presión de funcionamiento máx.	7 MPa
Temperatura ambiente	-10~+60°C (Sin congelación)
Sensor final de carrera	LN32H (Consulte la página 5-16)

### Instalación de un sensor final de carrera



El sensor final de carrera aquí no es compatible.

© Al fijar el sensor final de carrera, no puede estar cerca de materiales magnéticos (acero al carbono, hierro fundido). La distancia debe ser mayor que 10 mm.  
Si está cerca, el sensor final de carrera se puede desactivar fácilmente.

### Peso del cilindro

\* N: Rosca hembra, Z: Rosca macho

Unidad: kg

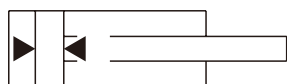
Carrera	D.I. Tubo	5	10	15	20	25	30	35	40	45	50
ø32	N	0.86	0.85	0.96	0.95	1.05	1.04	1.15	1.14	1.26	1.25
	Z	0.91	0.90	1.01	1.00	1.10	1.09	1.20	1.19	1.31	1.30
ø40	N	1.21	1.19	1.35	1.33	1.47	1.45	1.60	1.58	1.73	1.71
	Z	1.33	1.31	1.47	1.45	1.59	1.57	1.72	1.70	1.85	1.83
ø50	N	1.67	1.64	1.84	1.81	2.01	1.98	2.17	2.14	2.32	2.29
	Z	1.87	1.84	2.04	2.01	2.21	2.18	2.37	2.34	2.52	2.49
ø63	N	2.65	2.59	2.86	2.80	3.07	3.01	3.30	3.24	3.49	3.43
	Z	3.00	2.94	3.21	3.15	3.42	3.36	3.65	3.59	3.84	3.78
ø80	N	4.72	4.63	5.03	4.94	5.37	5.28	5.69	5.60	6.01	5.92
	Z	5.33	5.24	5.94	5.55	5.98	5.89	6.30	6.21	6.62	6.53

### Fuerza teórica

Unidad: N

D.I. Tubo (mm)	Vástago (mm)	Área (mm <sup>2</sup> )		Presión de funcionamiento (MPa)					
				2	3	4	5	6	7
ø32	ø20	A	804	1608	2413	3217	4021	4825	5630
		B	490	980	1470	1960	2450	2941	3431
ø40	ø25	A	1257	2513	3770	5027	6283	7540	8796
		B	766	1532	2297	3063	3829	4595	5360
ø50	ø30	A	1963	3927	5890	7854	9817	11781	13744
		B	1256	2513	3770	5027	6283	7540	8796
ø63	ø35	A	3117	6234	9352	12469	15586	18703	21821
		B	2155	4310	6465	8621	10776	12931	15086
ø80	ø45	A	5027	10053	15080	20106	25133	30159	35186
		B	3436	6872	10308	13744	17181	20617	24053

### Método de cálculo (Fuerza del cilindro hidráulico)



$$F = P \times A - f$$

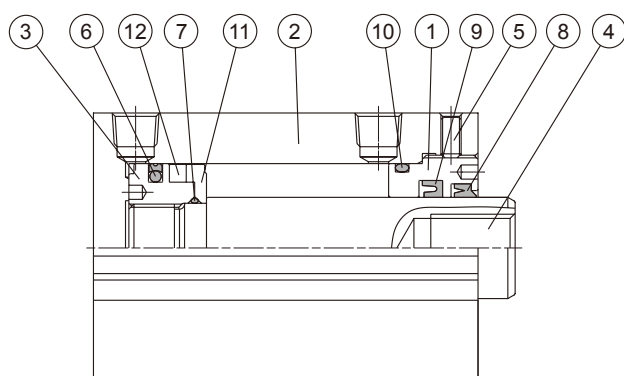
<b>F</b> :	Fuerza del cilindro	(N)
<b>P</b> :	Presión de funcionamiento	(MPa)
<b>A</b> :	Área del pistón	(mm <sup>2</sup> )
<b>f</b> :	Resistencia por fricción	(N)

### Como pedir un kit de juntas

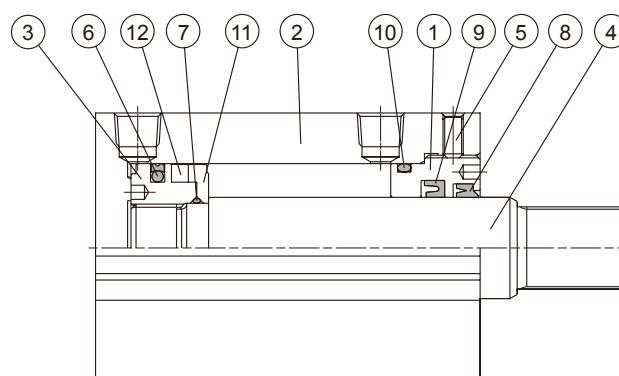
MHCB-MSK

D.I. Tubo	Kit de juntas
32	MHCB-MSK32 - Incluyendo núm.6,7,8,9,10
40	MHCB-MSK40 - Incluyendo núm.6,7,8,9,10
50	MHCB-MSK50 - Incluyendo núm.6,7,8,9,10
63	MHCB-MSK63 - Incluyendo núm.6,7,8,9,10
80	MHCB-MSK80 - Incluyendo núm.6,7,8,9,10

### MHCB-M



### MHCB-MZ

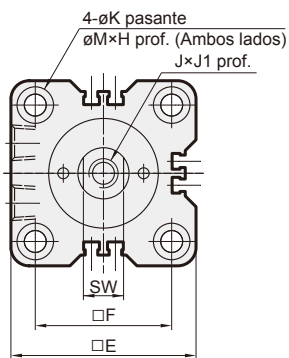
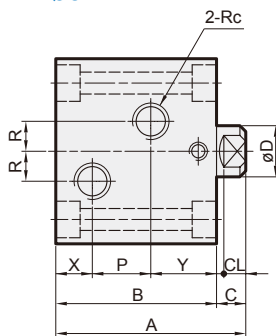


### Lista de piezas

Núm.	Nombre de la pieza	Cant.	Núm.	Nombre de la pieza	Cant.	Núm.	Nombre de la pieza	Cant.
1	Cubierta del vástago	1	5	Tornillo de fijación	1	9	Juntas del vástago	1
2	Tubo del cilindro	1	6	Juntas del pistón	1	10	Junta del cilindro	1
3	Pistón	1	7	Junta del pistón	1	11	Arandela	1
4	Vástago	1	8	Limpiador de polvo	1	12	Magnético	1

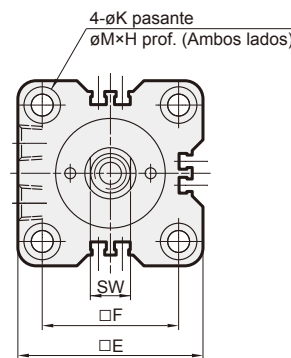
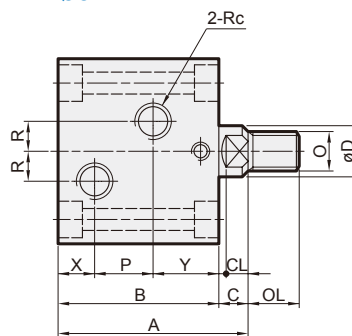
### MHCB-M

$\varnothing 32$

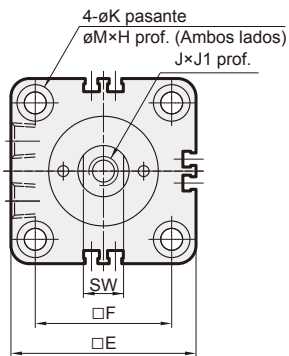
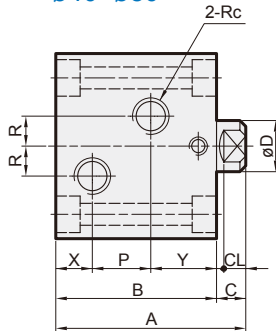


### MHCB-MZ

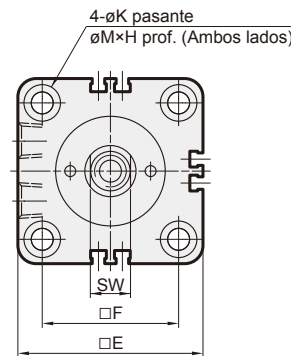
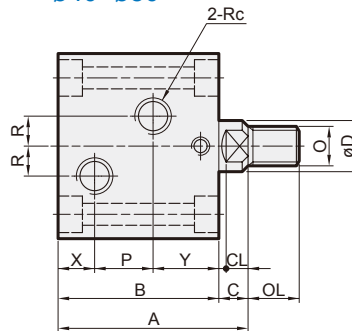
$\varnothing 32$



$\varnothing 40 \sim \varnothing 80$



$\varnothing 40 \sim \varnothing 80$



Código D.I. Tubo	C	CL	D	E	F	H	J	J1	K	M	O	OL	Rc	R	SW	X	Y
$\varnothing 32$	10	7	20	62	47	6.5	M12×1.75	15	6.6	11	M16×1.5	25	Rc1/4	10	17	12	28
$\varnothing 40$	10	7	25	70	52	9	M16×2.0	20	9	14	M22×1.5	30	Rc1/4	10	22	12	28
$\varnothing 50$	11	8	30	80	58	11	M20×2.5	25	11	18	M26×1.5	35	Rc1/4	10	27	12.5	29.5
$\varnothing 63$	13	10	35	94	69	13	M27×3.0	35	13	20	M30×1.5	40	Rc3/8	10	32	16	31
$\varnothing 80$	17	14	45	114	86	15	M30×3.5	35	15	22	M39×1.5	45	Rc3/8	15	41	18	33

Carrera D.I. Tubo	5	10	15	20	25	30	35	40	45	50
$\varnothing 32$	A	74		84		94		104		114
	B	64		74		84		94		104
	P	24		34		44		54		64
$\varnothing 40$	A	75		85		95		105		115
	B	65		75		85		95		105
	P	25		35		45		55		65
$\varnothing 50$	A	81		91		101		111		121
	B	70		80		90		100		110
	P	28		38		48		58		68
$\varnothing 63$	A	90		100		110		120		130
	B	77		87		97		107		117
	P	30		40		50		60		70
$\varnothing 80$	A	105		115		125		135		145
	B	88		98		108		118		128
	P	37		47		57		67		77