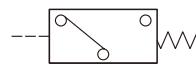




Características

- Display LCD digital de 3 colores.
- Función de copiado.
- Unidad de presión programable: kPa, MPa, kgf/cm², bar, psi, mmHg, inHg.
- Valor de ajuste mostrado gracias a la pantalla doble LCD.
- Indicador de función de bloqueo.
- Ahorro de energía máx. 20%.

Símbolo



Características destacadas

Rápida instalación

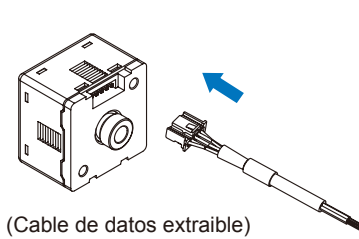
- Ahorra tiempo de instalación.
- fácil desmontaje.

Configuración de copia

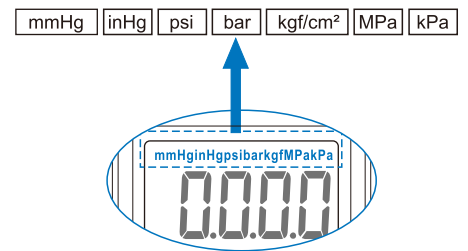
- Reduce el tiempo de configuración.
- Evita errores de configuración.

Fácil identificación de unidad

- Unidad de conversión en pantalla y fácilmente legible.

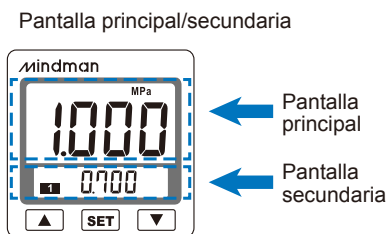


Puede copiar el valor de ajuste del sensor maestro al esclavo



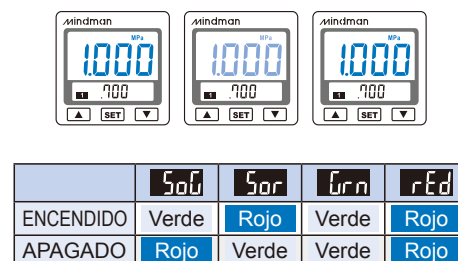
Clara visualización del valor de ajuste

- El usuario puede observar fácilmente el valor de ajuste en la pantalla secundaria.



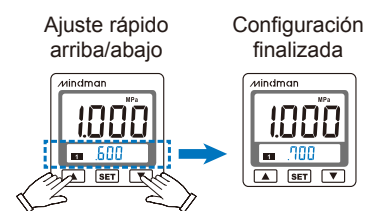
Pantalla principal de 2 colores

- Modo de color programable por el usuario, para diferentes condiciones de configuración.



Ajuste rápido OPS

- La pantalla secundaria permite cambiar el parámetro directamente, reduce el paso del ajuste en 3/4.



Especificación

Modelo		MP43C (Combinada)	MP43V (Vacío)	MP43P (Positiva)
Rango de presión nominal		-100.0~100.0 kPa	-101.3 ~0.0 kPa	0 ~ 1.0 MPa
Rango de presión de regulación		-101.0~101.0 kPa	-101.3 ~ 10.0 kPa	- 0.1 ~ 1.0 MPa
Presión soportada		300 kPa		1.5 MPa
Fluido		Aire filtrado, gas no corrosivo y no inflamable		
Resolución de presión de regulación	KPa / MPa	0.1 / —		— / 0.001
	kgf/cm ² / bar	0.001		0.01
	psi	0.01		0.1
	mmHg	1		—
	InHg	0.1		—
Tensión de alimentación		de 12 a 24V DC ± 10%, fluctuación de (P-P) 10% o menos		
Consumo de corriente		≤ 40mA (Sin carga)		
Salida digital		NPN: colector abierto 2 salidas Máx. corriente de carga: 125mA Máx. tensión de alimentación: 30V DC Voltaje residual : ≤1.5V	PNP: colector abierto 2 salidas Máx. corriente de carga: 125mA Máx. tensión de alimentación: 24V DC Voltaje residual : ≤1.5V	
Repetibilidad (Salida digital)		± 0.2% F.S. ±1dígito		
Histéresis Modo de histéresis/comparador de ventana		Ajustable(*1)		
Tiempo de respuesta		≤2.5ms (a prueba de vibraciones función: 25ms, 100ms, 250ms, 500ms, 1000ms y 1500ms seleccionable)		
Salida protectora de cortocircuitos		Sí		
Display LCD de 7 segmentos		3 ½ dígitos , 7 segmentos (rojo / verde / naranja) (Frecuencia de muestreo: 5 veces/1 s)		
Indicador de precisión		±2% F.S. ±1 dígito (Temperatura ambiente: 25 ± 3°C)		
Sensor de ENCENDIDO		Indicador naranja 1: SALIDA1, indicador naranja 2: SALIDA2		
Salida analógica (Voltaje de salida) (*2)		Voltaje de salida: 1 to 5 V ±2.5%F.S. (dentro del rango de presión nominal) Linealidad: ±1% F.S. impedancia de salida: aprox. 1kΩ		
Salida analógica (Salida de corriente) (*3)		Salida de corriente: de 4 a 20mA ±2.5%F.S. (dentro del rango de presión nominal); Linealidad: ±1% F.S. Impedancia máx. de carga: 300Ω a tensión de alimentación de 12V, 600Ω a tensión de alimentación de 24V Impedancia máx. de carga: 50Ω		
Medio ambiente	Protección	IP40		
	Rango de temp. ambiente	En funcionamiento: 0 ~ 50°C, almacenado : -10~ 60°C (Sin condensación ni congelación)		
	Rango de humedad ambiental	Funcionamiento/Almacenado: 35 ~ 85% RH (Sin condensación)		
	Resistencia eléctrica	1000V AC durante 1-min. (entre la carcasa y el cable)		
	Resistencia al aislamiento	50MΩ (a 500V DC, entre la carcasa y el cable)		
	Vibración	Escaneo de amplitud total de 1.5mm o 10G, 10Hz-55Hz-10Hz durante 1 minuto, 2 horas en cada dirección X, Y y Z		
	Impacto	100m/s ² (10G), 3 veces cada uno en la dirección de X, Y y Z		
Características de temperatura		±2.5% F.S. de presión detectada (25°C) con un Rango de temp. de 0~50°C		
Tam. puerto		F1: R1/8, M5×0.8; F2: NPT1/8, #10~32UNF; F3: G1/8, M5×0.8		
Cable conductor		ø4 Cable resistente al aceite (PVC) - 26 AWG (0.15 mm ²) - 5 núcleos		
Peso		80g g aprox. (con 2 metros de cable)		

*1. El valor de histéresis es ajustable dentro de 1 ~ 8 dígitos para el modo de ajuste de un punto y el modo de comparación de ventanas.

*2. Si se selecciona salida de tensión analógica, la salida de corriente analógica no se puede seleccionar al mismo tiempo.

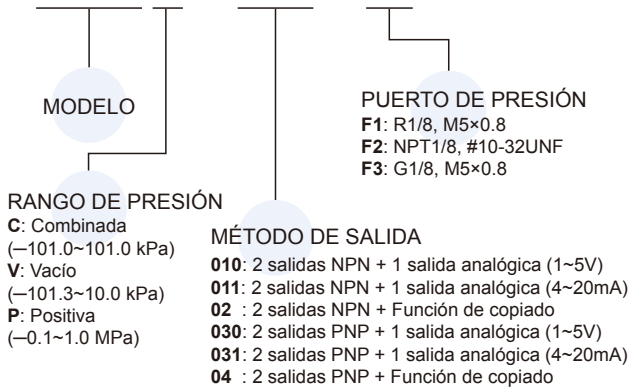
*3. Si se selecciona salida de tensión analógica, la salida de corriente analógica no se puede seleccionar al mismo tiempo.

Gráfico de la salida del circuito eléctrico

Modelo	MP43□-010	MP43□-011	MP43□-02
Diagrama de conexiones			
Método de salida	2 NPN+Salida(Voltaje) analógica (1~5V)	2 NPN+Salida(Corriente) analógica (4~20mA)	2 NPN+Función de copiado
Modelo	MP43□-030	MP43□-031	MP43□-04
Diagrama de conexiones			
Método de salida	2 PNP+Salida(Voltaje) analógica (1~5V)	2 PNP+Salida(Corriente) analógica (4~20mA)	2 NPN+Función de copiado

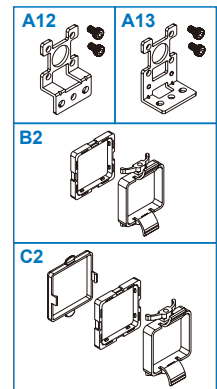
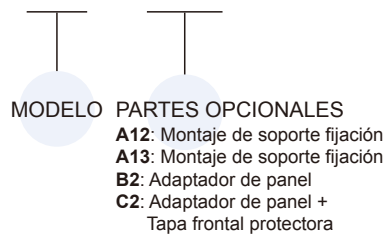
Ejemplo de pedido

MP43C – 010 – F1

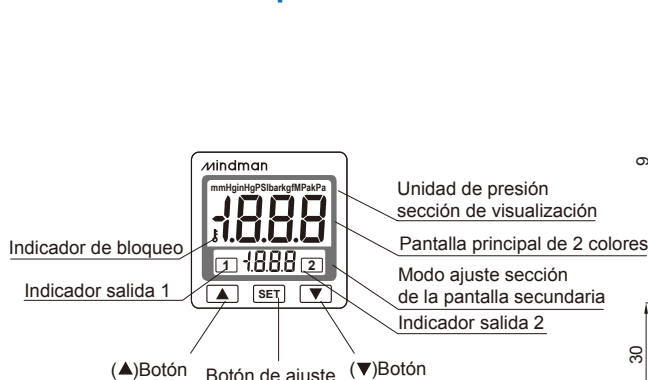


Accesorios de montaje (Opcional)

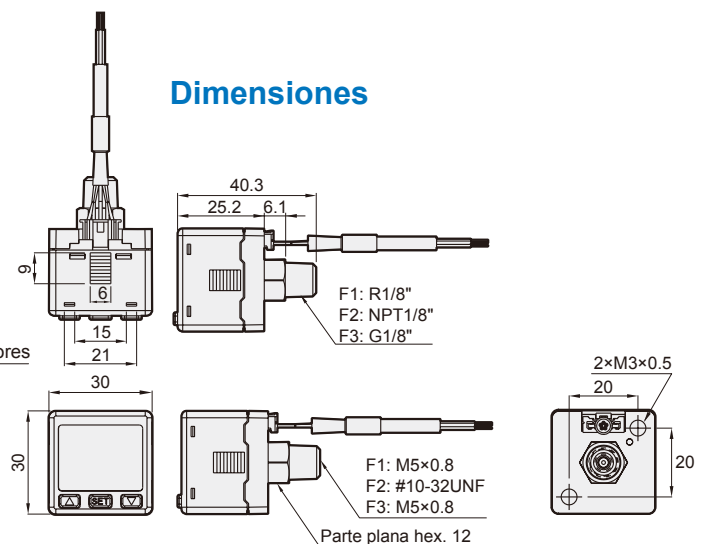
MP – A12



Instrucciones del panel

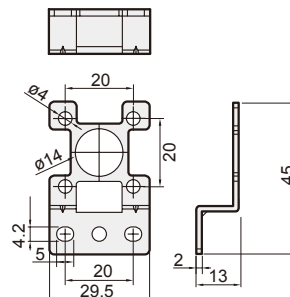
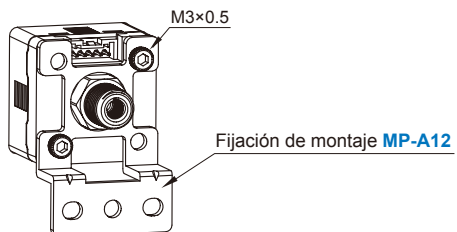


Dimensiones

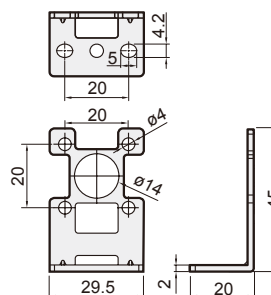
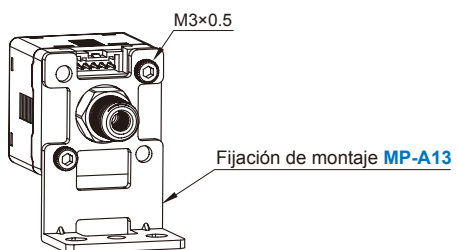


Montaje de soporte fijación

MP-A12

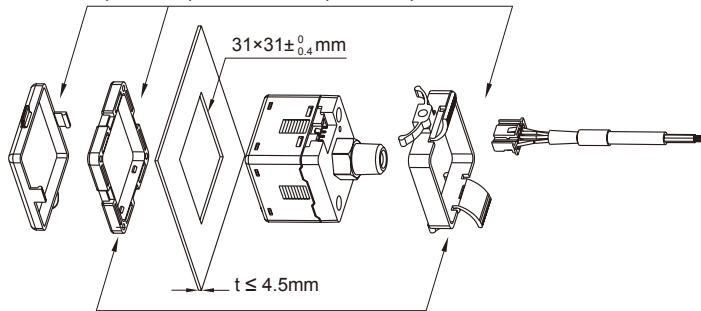


MP-A13



Tipo Panel

Tapa frontal protectora + Adaptador de panel MP-C2



Adaptador de panel MP-B2

