

Especificaciones

Modelo	MSBR / MSBS	
Medio	Aire	
Rango de presión de funcionamiento	0.2~1 MPa	
Presión de prueba	1.5 MPa	
Temperatura ambiente	-5~+60°C (Sin congelación)	
Lubricación	No requerida	
Amortiguación	Con disco de amortiguación de caucho	
Sensor final de carrera (*)	RCA para ø50	RCB, RCE, RCE1, RDEP
Soporte de sensor final de carrera	HS	—

*Consulte las páginas 8-7, 9, 11, 12, 17 para las especificaciones de RCA, RCB, RCE, RCE1 y RDEP.

Ejemplo de pedido

MSBR — 40 — 30 — G

D.I. TUBO

CARRERA

TIPO DE ROSCA
En blanco: Rosca Rc
G: Rosca G
NPT: Rosca NPT

MODELO



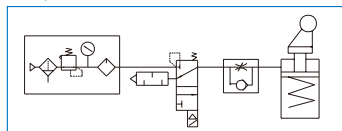
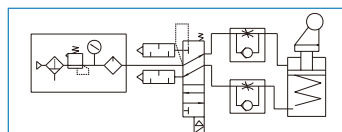
Tipo de cilindro	Tipo de accionamiento	Carrera estándar	Magnético	Sensor final de carrera	Peso
MSBR 	Tope con rodillo (Doble efecto)	ø20-20	○	RCB	250 g
		ø32-20	○	RCE,RCE1,RDEP	740 g
	Tope con rodillo (Simple efecto-Muelle extendido)	ø40-30	×	—	1400 g
		ø50-30	×	—	1800 g
MSBS 	Tope directo (Doble efecto)	ø20-10	○	RCB	192 g
		ø32-20	○	RCE,RCE1,RDEP	720 g
		ø50-30	○	RCA	1850 g

Diagrama de conexionado

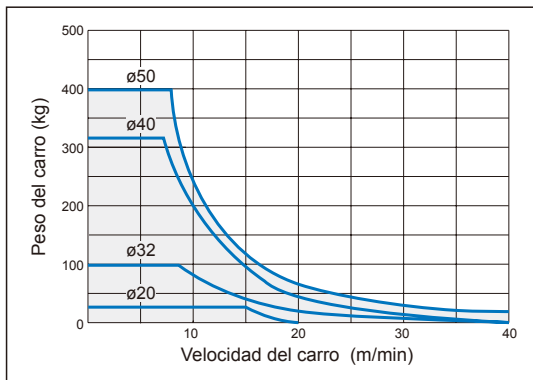
Simple efecto



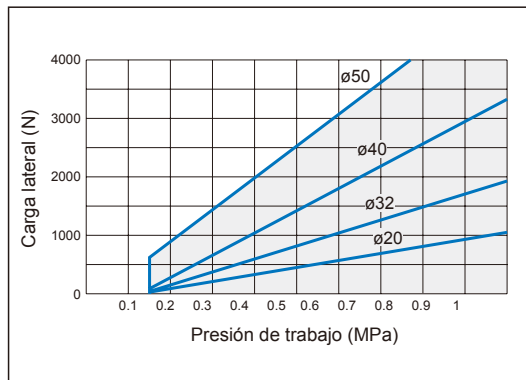
Doble efecto



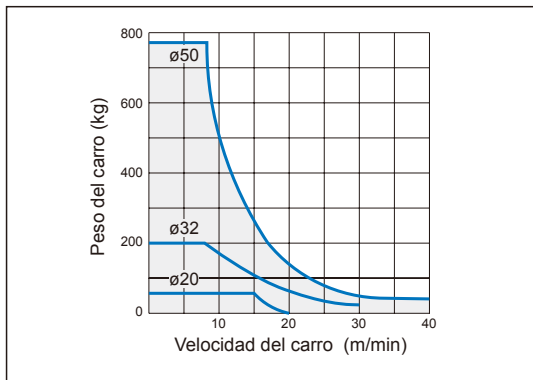
MSBR
Capacidad



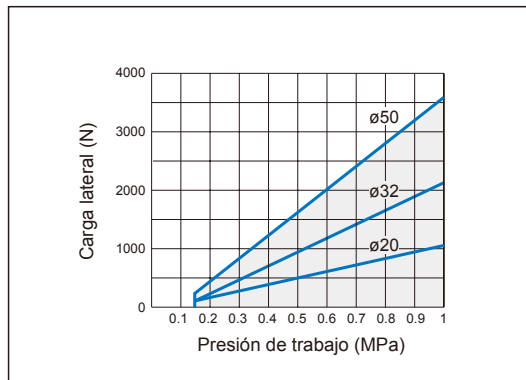
MSBR
Carga lateral normal



MSBS
Capacidad

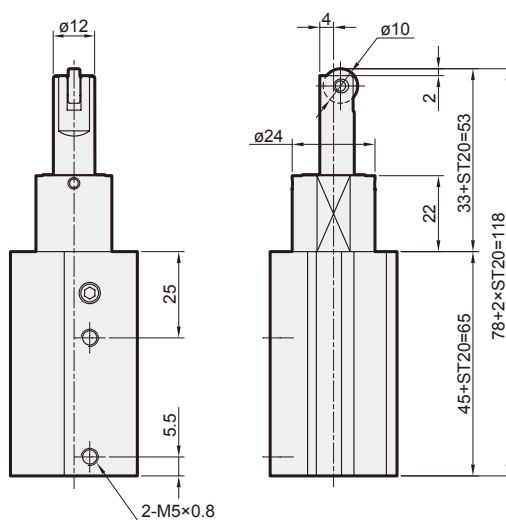
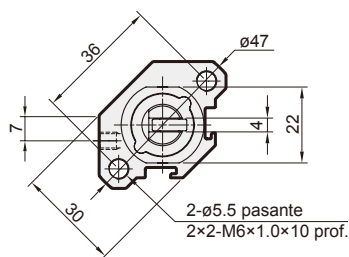


MSBS
Carga lateral normal

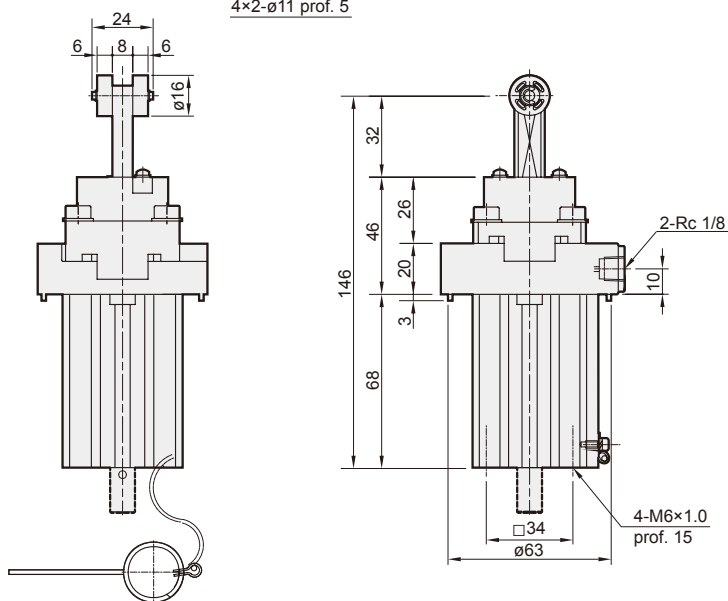
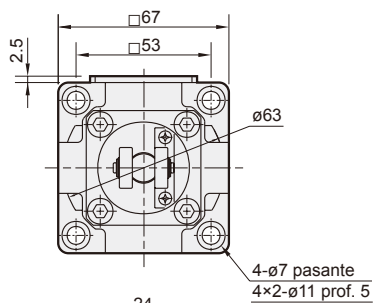


CILINDRO DE TOPE

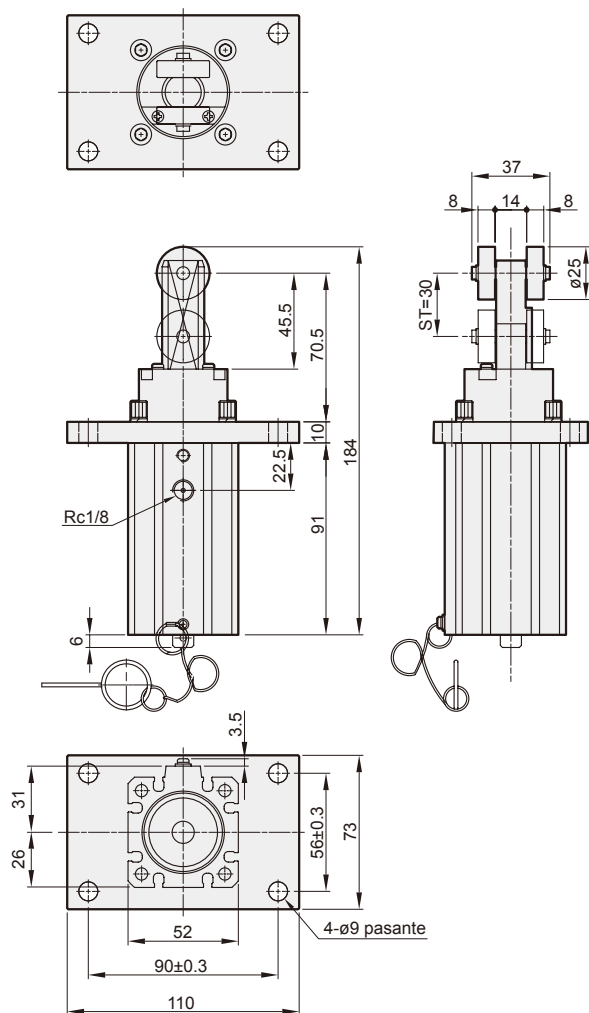
MSBR $\varnothing 20$ -20



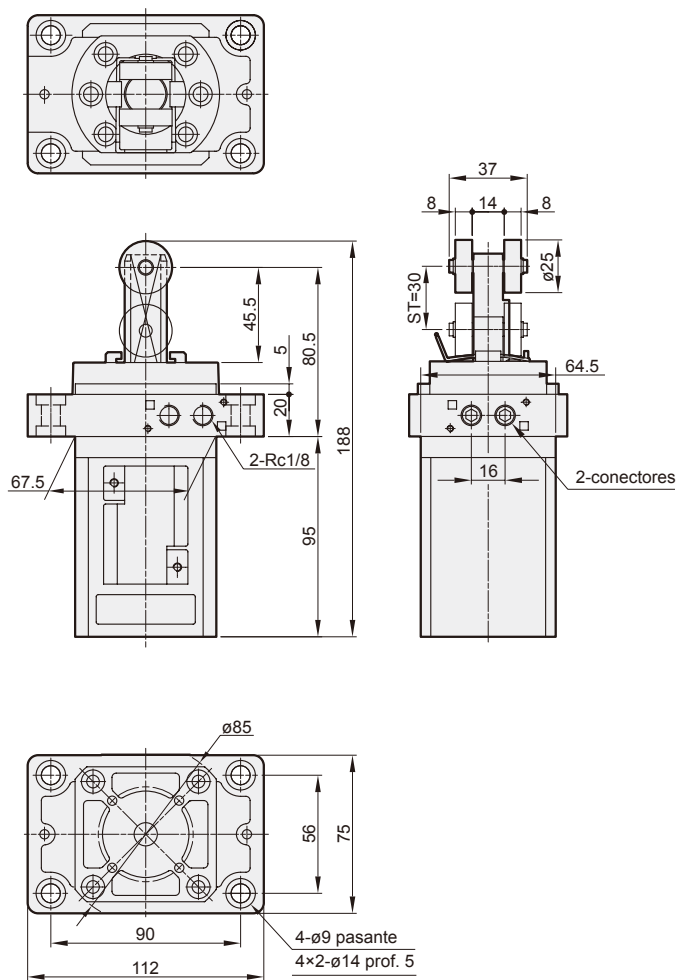
MSBR $\varnothing 32$ -20



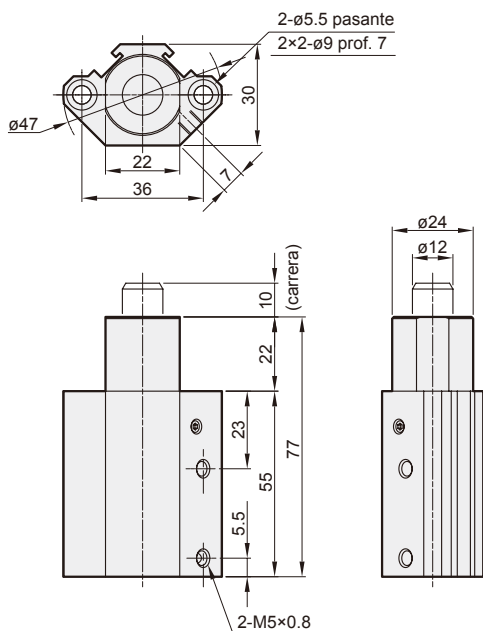
MSBR $\varnothing 40-30$



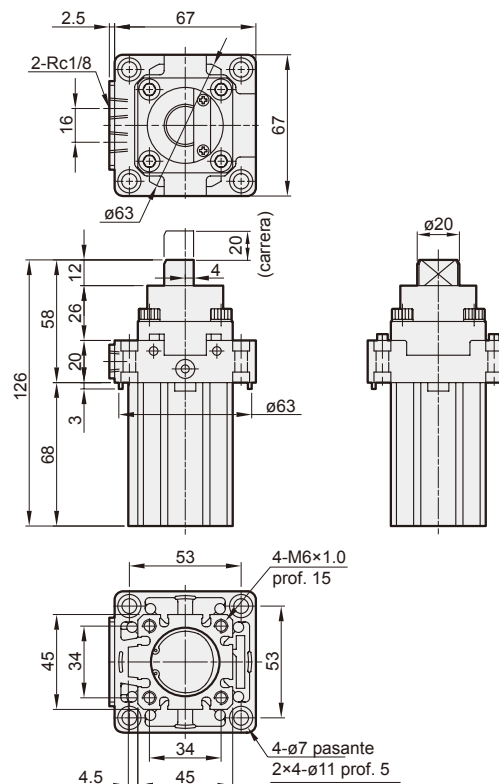
MSBR $\varnothing 50-30$



MSBS $\varnothing 20-10$



MSBS $\varnothing 32-20$



MSBS $\varnothing 50-30$

