



Ejemplo de pedido

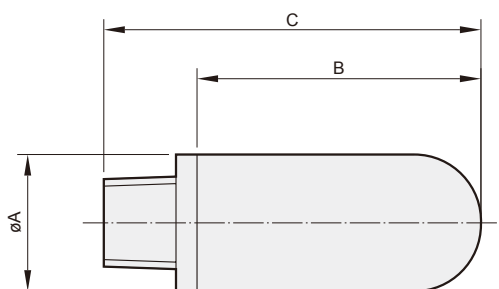
MSLE — 01 — 70

MODELO

TAM. PUERTO

TAMAÑO DE
POROS
70: 70 μ

01: R1/8
02: R1/4
03: R3/8
04: R1/2
06: R3/4
06D: R3/4 (Doble capa)
08: R1



Características

- El cuerpo moldeado de polietileno poroso permite un alto flujo con poco ruido.
- La amplia gama de tipo de roscas disponibles para enroscar en el puerto de escape de la válvula de control.
- Alta reducción de ruido

■ Reducción de ruido notable y alto flujo de aire

Con el diseño de doble capa, se puede lograr al mismo tiempo una reducción significativa del ruido y un alto flujo de aire.

■ Fácil instalación

Con un adaptador diferente, los silenciadores se enroscan directamente al puerto de escape.

■ Presiones de trabajo elevadas

Presión de trabajo hasta 1 MPa.

■ Resistencia química

Alta resistencia química e inoxidable.

■ No requiere mantenimiento

El aceite y el agua no afectan los silenciadores de polietileno.

Especificación

Modelo	MSLE
Medio	Aire
Presión de funcionamiento	1 MPa
Temperatura ambiente	0~+60°C

Modelo	Código Tam. puerto	A	B	C
MSLE-01	R1/8	15,6	27,3	37,3
MSLE-02	R1/4	19	30,5	43,3
MSLE-03	R3/8	25	53	69
MSLE-04	R1/2	25	62,5	78,5
MSLE-06	R3/4	38	108,4	132,4
MSLE-06D	R3/4	50	107	127
MSLE-08	R1	50	107	139

- MSLE-04-70 se refiere a un silenciador R1/2 con un cuerpo poroso de 70 μ .
- MSLE-06D-70 se refiere a un silenciador a R3/4 de doble capa con un cuerpo poroso de 70 μ .
- Tam. conexión fuera de las especificaciones también disponible.