

Doble efecto

MTHS / MTHD

Brazo garra de un solo lado / Brazo garra de dos lados



Doble efecto (tipo placa base)

MTHS..FC / MTHD..FC

Brazo garra de un solo lado / Brazo garra de dos lados
(Con control de caudal) (Con control de caudal)



MTHS..F / MTHD..F

Brazo garra de un solo lado / Brazo garra de dos lados



MTHS..MF / MTHD..MF

Brazo garra de un solo lado / Brazo garra de dos lados



Características

- Diseño compacto disponible con una amplia gama de tamaños de diámetros internos.
- Disponible con movimiento en sentido horario y antihorario.
- Disponible con brazos simples o dobles.
- Disponible con control de caudal incorporado.

Nota

- Si necesita aumentar la longitud del brazo garra, no exceda 1.5 veces la longitud original.
- Se sugiere instalar una válvula de control de caudal que proteja la camisa del cilindro y los componentes internos contra el desgaste.

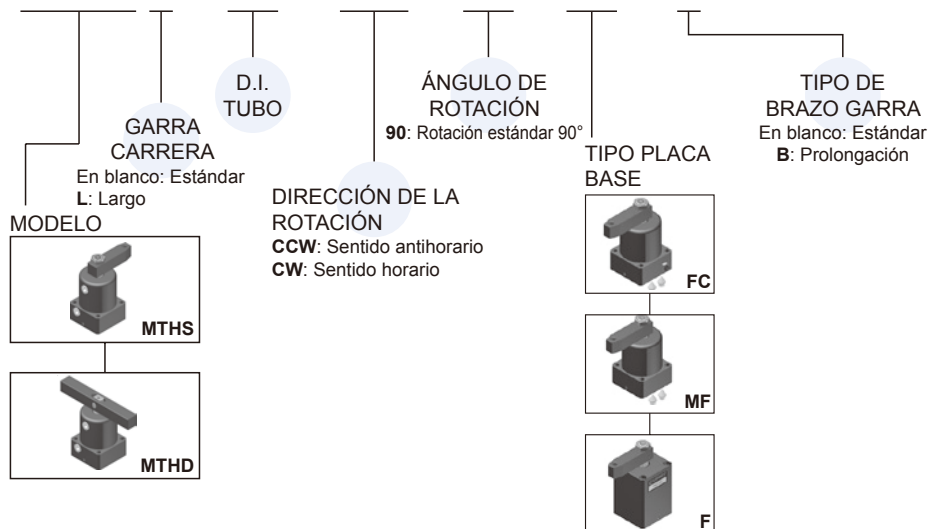
Especificaciones

Modelo	MTHS, MTHD
D.I. Tubo (mm)	25, 32, 40, 50, 63
Tipo de acción	Doble efecto
Medio	Aceite filtrado
Rango de presión de funcionamiento	0.5~7 MPa
Presión de prueba	10 MPa
Material de la camisa	Acero al carbono
Ángulo de rotación estándar	90°±2°(los ángulos de 0°, 45° y 60° son opcionales)
Dirección de la rotación	Sentido horario o antihorario

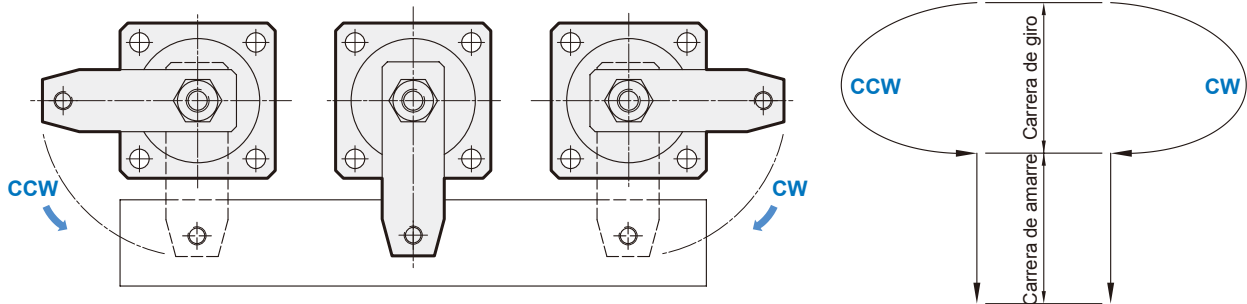
D.I. Tubo Modelo		25	32	40	50	63
MTHS	MTHD	○	○	○	○	○
MTHSL	MTHDL	×	○	○	○	○
MTHS-FC	MTHD-FC	○	○	○	○	○
MTHS-MF	MTHD-MF	○	○	○	○	○
MTHS-F	MTHD-F	○	○	○	○	×

Ejemplo de pedido

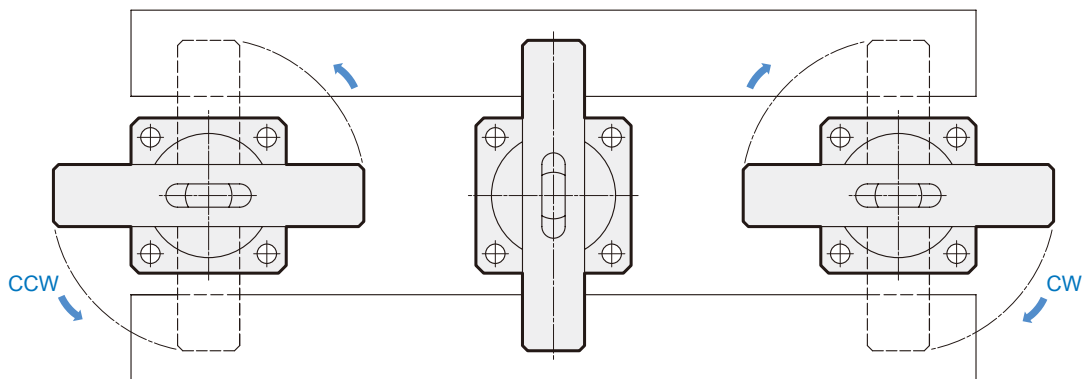
MTHS L – 25 – CW – 90 – FC – B



Garra giro de un solo lado



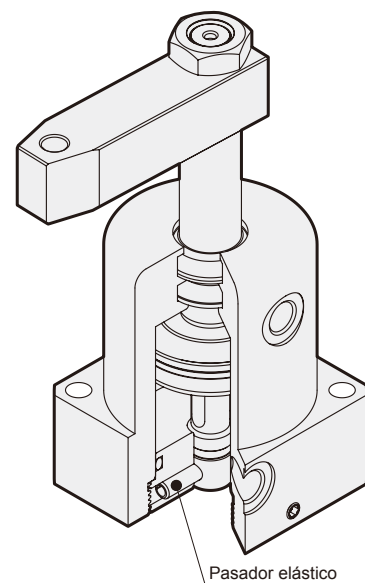
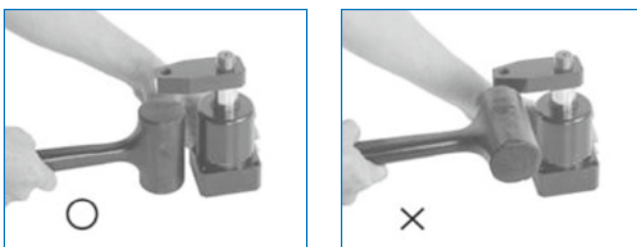
Garra giratoria en los dos lados



Métodos de montaje del brazo garra

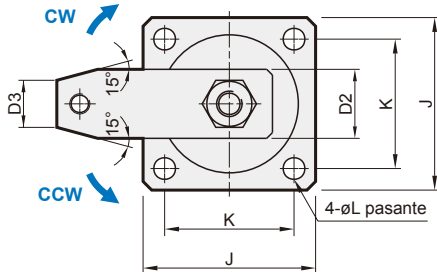


Métodos de extracción del brazo garra

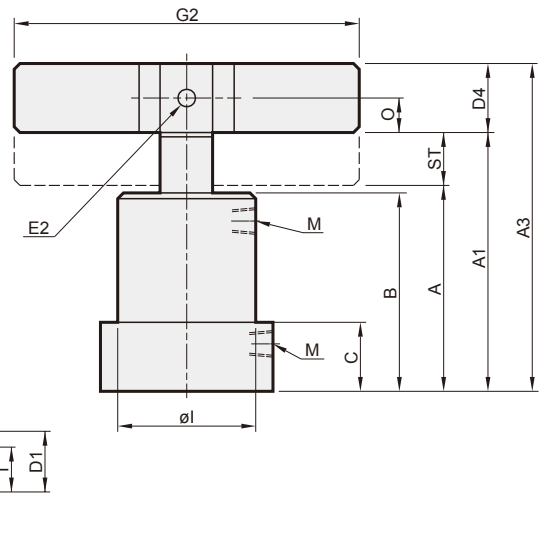
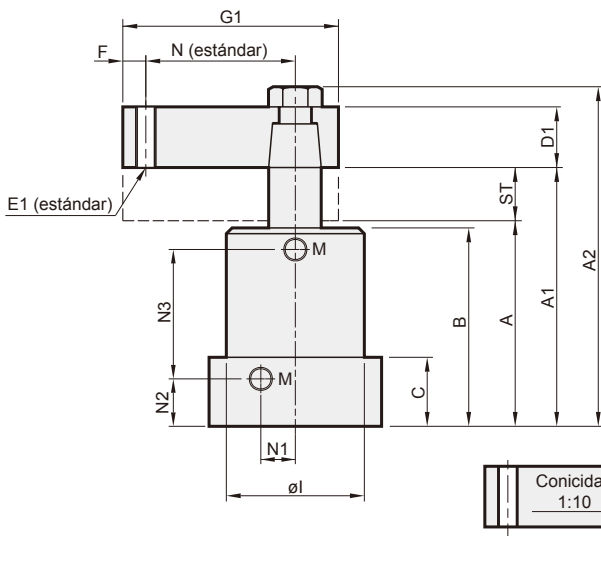
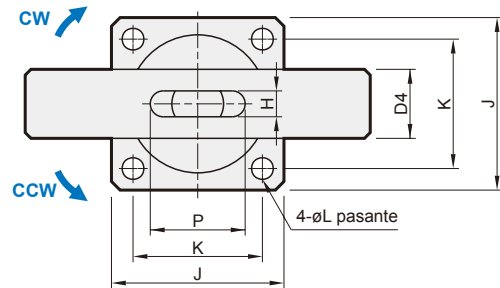


Nota. Si se monta y extrae incorrectamente el brazo garra, el pasador elástico se romperá fácilmente. el ángulo de rotación se puede desviar o la acción puede dejar de ser suave durante el funcionamiento del cilindro.

MTHS / MTHSL



MTHD / MTHDL



Brazo garra de un solo lado

* Carrera de amarre tipo alargada.

Modelo	D.I. Tubo (mm)	Vástago (mm)	Carrera de giro (mm)	Carrera de garra (mm)			Área presión empujar/tirar (mm ²)	Fuerza de agarre (N) 3.5MPa	Tipo de brazo garra			
				Estándar	*				G1		G2	
MTHS-25	MTHD-25	ø25	ø18	9	13	—	491 / 237	830	74	100	140	200
MTHS-32	MTHD-32	ø32	ø20	11	15	30	804 / 490	1720	81	110	160	230
MTHS-40	MTHD-40	ø40	ø22.4	11	15	30	1257 / 863	3020	86	120	160	230
MTHS-50	MTHD-50	ø50	ø28	13	17	34	1963 / 1347	4710	96	130	180	260
MTHS-63	MTHD-63	ø63	ø35	13	17	34	3117 / 2155	7540	114	150	200	—

Código Modelo	Tipo estándar						Carrera de garra tipo alargada *						C	D1	D2	D3	D4	E1	E2	
	A	A1	A2	A3	B	ST	A	A1	A2	A3	B	ST								
MTHS-25	MTHD-25	79	101	124	120	76	22	—	—	—	—	—	—	27	15	27	15	□19	M10×1.5	ø8
MTHS-32	MTHD-32	89	115	140	137.2	85	26	104	145	170	167.2	100	41	30	17	31	17	□22.2	M10×1.5	ø8
MTHS-40	MTHD-40	94	120	148	142.2	90	26	109	150	178	172.2	105	41	30	18	31	17	□22.2	M10×1.5	ø10
MTHS-50	MTHD-50	104	134	166	159.4	100	30	121	168	200	193.4	117	47	34	20	37	19	□25.4	M12×1.75	ø12
MTHS-63	MTHD-63	109	139	175	170.8	105	30	126	173	209	204.8	122	47	34	23	48	24	□31.8	M16×2.0	ø15

Código Modelo	F	H	I	J	K	L	M	N	N1	N2	N3		O	P	R	S	T	
											Estándar	*						
MTHS-25	MTHD-25	10	9	ø46	52	40	ø6.8	Rc1/8	50	8	17	46	—	9.5	25	ø15	ø18	13
MTHS-32	MTHD-32	10	10	ø50	56	44	ø6.8	Rc1/8	55	10	19	52	67	11.1	29	ø17	ø20	14
MTHS-40	MTHD-40	10	10	ø54	63	48	ø9	Rc1/8	60	12	19	57	72	11.1	31	ø19	ø22.4	15
MTHS-50	MTHD-50	12	12	ø66	72	57	ø9	Rc1/4	65	15	21.5	63.5	80.5	12.7	38	ø21	ø28	16
MTHS-63	MTHD-63	15	15	ø80	88	70	ø11	Rc1/4	75	17	22	68	85	15.9	48	ø27	ø35	18

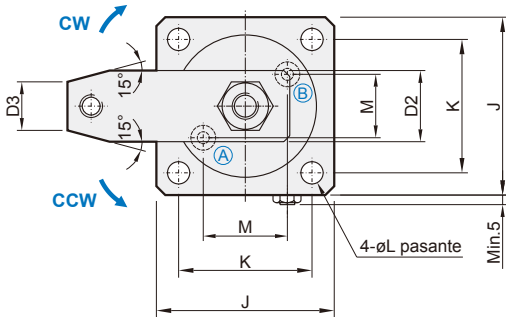
MTH*-FC Tipo placa base (Con control de caudal) $\varnothing 25 \sim \varnothing 63$



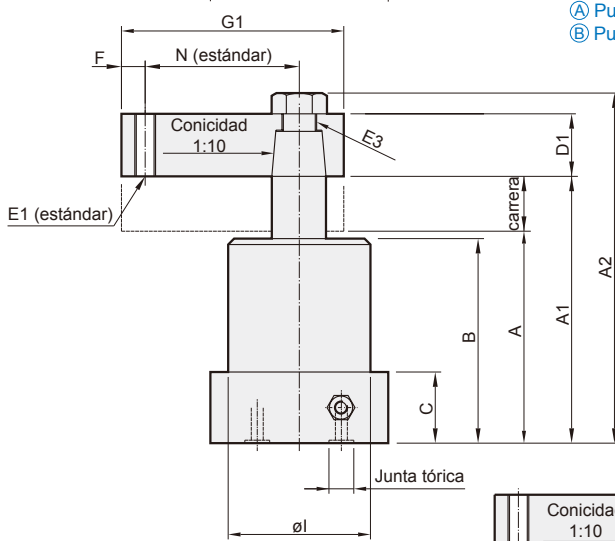
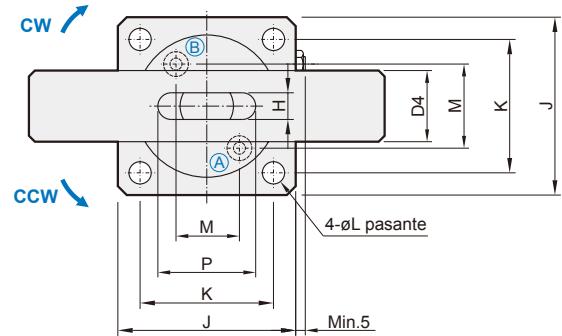
CILINDRO HIDRÁULICO GARRA GIRO

Mindman

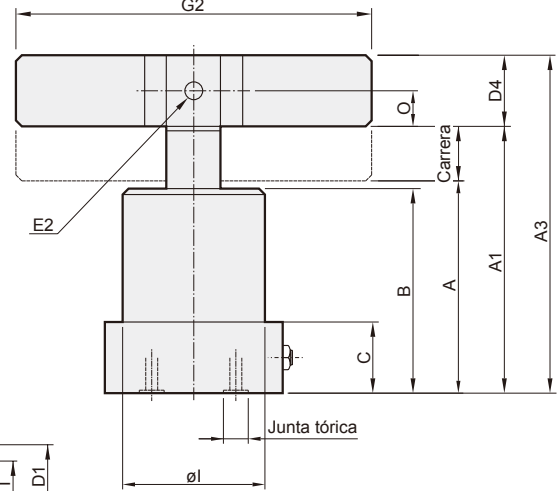
MTHS-FC



MTHD-FC



(A) Puerto garra
(B) Puerto de escape



Brazo garra de un solo lado

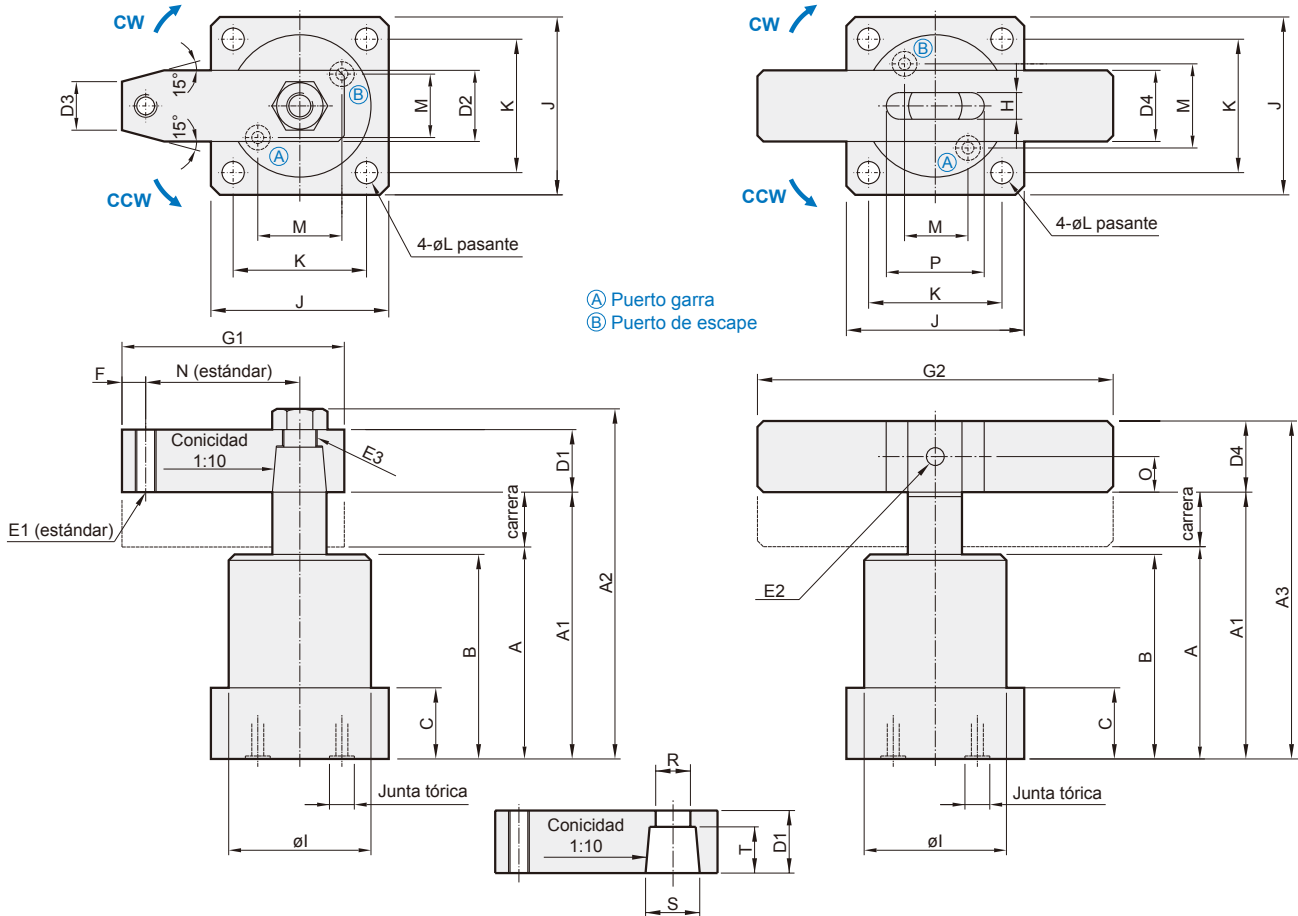
Modelo	D.I. Tubo (mm)	Vástago (mm)	Carrera de giro (mm)	Carrera de garra (mm)	Área presión empujar/tirar (mm ²)	Fuerza de agarre (N) 3.5MPa	Tipo de brazo garra				
							G1		G2		
							Estándar	Prolongación	Estándar	Prolongación	
MTHS-25FC	MTHD-25FC	$\varnothing 25$	$\varnothing 18$	9	13	491 / 237	830	74	100	140	200
MTHS-32FC	MTHD-32FC	$\varnothing 32$	$\varnothing 20$	11	15	804 / 490	1720	81	110	160	230
MTHS-40FC	MTHD-40FC	$\varnothing 40$	$\varnothing 22.4$	11	15	1257 / 863	3020	86	120	160	230
MTHS-50FC	MTHD-50FC	$\varnothing 50$	$\varnothing 28$	13	17	1963 / 1347	4710	96	130	180	260
MTHS-63FC	MTHD-63FC	$\varnothing 63$	$\varnothing 35$	13	17	3117 / 2155	7540	114	150	200	—

Código Modelo	ST	A	A1	A2	A3	B	C	D1	D2	D3	D4	E1	E2	E3	
MTHS-25FC	MTHD-25FC	22	79	101	124	120	76	22	15	27	15	$\square 19$	M10×1.5	$\varnothing 8$	M14×1.5
MTHS-32FC	MTHD-32FC	26	89	115	140	137.2	85	25	17	31	17	$\square 22.2$	M10×1.5	$\varnothing 8$	M16×1.5
MTHS-40FC	MTHD-40FC	26	94	120	148	142.2	90	25	18	31	17	$\square 22.2$	M10×1.5	$\varnothing 10$	M18×1.5
MTHS-50FC	MTHD-50FC	30	104	134	166	159.2	100	30	20	37	19	$\square 25.4$	M12×1.75	$\varnothing 12$	M20×1.5
MTHS-63FC	MTHD-63FC	30	109	139	175	170.8	105	30	23	48	24	$\square 31.8$	M16×2.0	$\varnothing 15$	M26×1.5

Código Modelo	F	G1	G2	H	I	J	K	L	M	N	O	Junta tórica	P	R	S	T	
MTHS-25FC	MTHD-25FC	10	74	140	9	$\varnothing 46$	55	42	$\varnothing 6.8$	19	50	9.5	P7	25	$\varnothing 15$	$\varnothing 18$	13
MTHS-32FC	MTHD-32FC	10	81	160	10	$\varnothing 50$	57	44	$\varnothing 6.8$	21	55	11.1	P7	29	$\varnothing 17$	$\varnothing 20$	14
MTHS-40FC	MTHD-40FC	10	86	160	10	$\varnothing 54$	63	48	$\varnothing 9$	23	60	11.1	P9	31	$\varnothing 19$	$\varnothing 22.4$	15
MTHS-50FC	MTHD-50FC	12	96	180	12	$\varnothing 66$	72	57	$\varnothing 9$	28	65	12.7	P9	38	$\varnothing 21$	$\varnothing 28$	16
MTHS-63FC	MTHD-63FC	15	114	200	15	$\varnothing 80$	88	70	$\varnothing 11$	32	75	15.9	P9	48	$\varnothing 27$	$\varnothing 35$	18

MTHS-MF

MTHD-MF



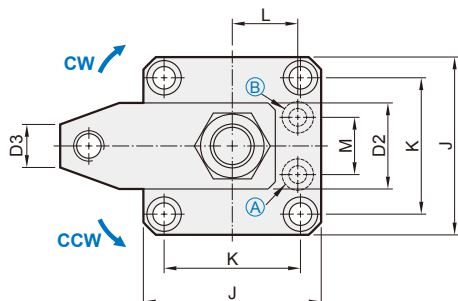
Brazo garra de un solo lado

Modelo		D.I. Tubo (mm)	Vástago (mm)	Carrera de giro (mm)	Carrera de garra (mm)	Área presión empujar/tirar (mm ²)	Fuerza de agarre (N) 3.5MPa	Tipo de brazo garra			
								G1		G2	
								Estándar	Prolongación	Estándar	Prolongación
MTHS-25MF	MTHD-25MF	$\varnothing 25$	$\varnothing 18$	9	13	491 / 237	830	74	100	140	200
MTHS-32MF	MTHD-32MF	$\varnothing 32$	$\varnothing 20$	11	15	804 / 490	1720	81	110	160	230
MTHS-40MF	MTHD-40MF	$\varnothing 40$	$\varnothing 22.4$	11	15	1257 / 863	3020	86	120	160	230
MTHS-50MF	MTHD-50MF	$\varnothing 50$	$\varnothing 28$	13	17	1963 / 1347	4710	96	130	180	260
MTHS-63MF	MTHD-63MF	$\varnothing 63$	$\varnothing 35$	13	17	3117 / 2155	7540	114	150	200	—

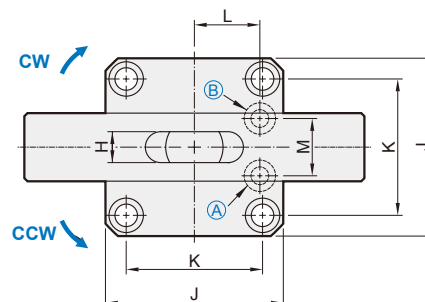
Código Modelo		ST	A	A1	A2	A3	B	C	D1	D2	D3	D4	E1	E2	E3
MTHS-25MF	MTHD-25MF	22	79	101	124	120	76	22	15	27	15	□19	M10×1.5	$\varnothing 8$	M14×1.5
MTHS-32MF	MTHD-32MF	26	89	115	140	137.2	85	25	17	31	17	□22.2	M10×1.5	$\varnothing 8$	M16×1.5
MTHS-40MF	MTHD-40MF	26	94	120	148	142.2	90	25	18	31	17	□22.2	M10×1.5	$\varnothing 10$	M18×1.5
MTHS-50MF	MTHD-50MF	30	104	134	166	159.2	100	30	20	37	19	□25.4	M12×1.75	$\varnothing 12$	M20×1.5
MTHS-63MF	MTHD-63MF	30	109	139	175	170.8	105	30	23	48	24	□31.8	M16×2.0	$\varnothing 15$	M26×1.5

Código Modelo		F	G1	G2	H	I	J	K	L	M	N	O	Junta tórica	P	R	S	T
MTHS-25MF	MTHD-25MF	10	74	140	9	$\varnothing 46$	55	42	$\varnothing 6.8$	19	50	9.5	P7	25	$\varnothing 15$	$\varnothing 18$	13
MTHS-32MF	MTHD-32MF	10	81	160	10	$\varnothing 50$	57	44	$\varnothing 6.8$	21	55	11.1	P7	29	$\varnothing 17$	$\varnothing 20$	14
MTHS-40MF	MTHD-40MF	10	86	160	10	$\varnothing 54$	63	48	$\varnothing 9$	23	60	11.1	P9	31	$\varnothing 19$	$\varnothing 22.4$	15
MTHS-50MF	MTHD-50MF	12	96	180	12	$\varnothing 66$	72	57	$\varnothing 9$	28	65	12.7	P9	38	$\varnothing 21$	$\varnothing 28$	16
MTHS-63MF	MTHD-63MF	15	114	200	15	$\varnothing 80$	88	70	$\varnothing 11$	32	75	15.9	P9	48	$\varnothing 27$	$\varnothing 35$	18

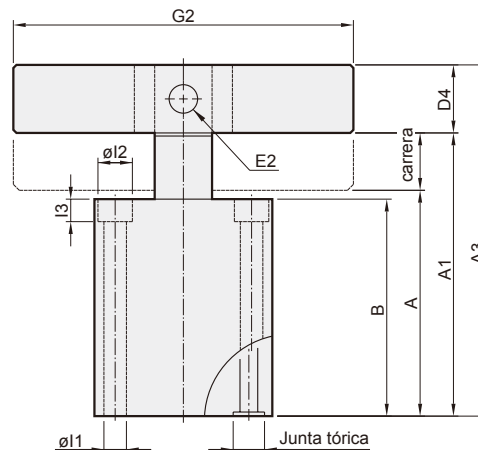
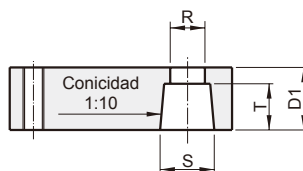
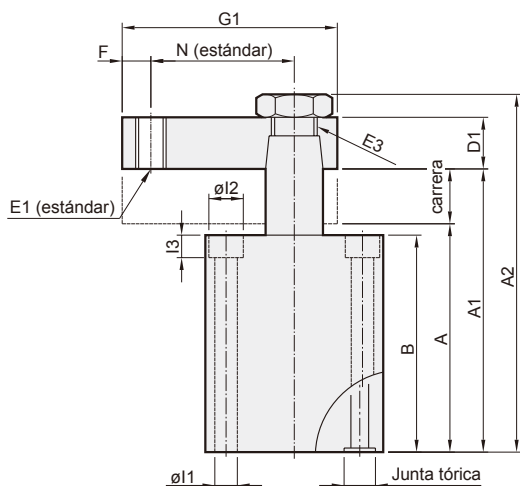
MTHS-F



MTHD-F



Ⓐ Puerto garra
Ⓑ Puerto de escape



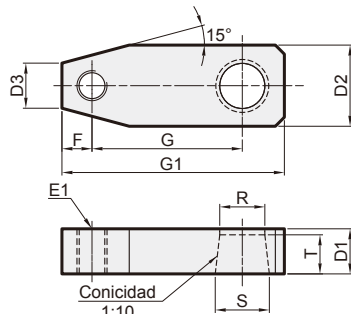
Brazo garra de un solo lado

Modelo		D.I. Tubo (mm)	Vástago (mm)	Carrera de giro (mm)	Carrera de garra (mm)	Área presión empujar/tirar (mm ²)	Fuerza de agarre (N) 3.5MPa	Tipo de brazo garra			
								G1		G2	
								Estándar	Prolongación	Estándar	Prolongación
MTHS-25F	MTHD-25F	$\varnothing 25$	$\varnothing 18$	9	13	491 / 237	830	74	100	140	200
MTHS-32F	MTHD-32F	$\varnothing 32$	$\varnothing 20$	11	15	804 / 490	1720	81	110	160	230
MTHS-40F	MTHD-40F	$\varnothing 40$	$\varnothing 22.4$	11	15	1257 / 863	3020	86	120	160	230
MTHS-50F	MTHD-50F	$\varnothing 50$	$\varnothing 28$	13	17	1963 / 1347	4710	96	130	180	260

Código Modelo		ST	A	A1	A2	A3	B	C	D1	D2	D3	D4	E1	E2	E3
MTHS-25F	MTHD-25F	22	79	101	124	120	76	22	15	27	15	$\square 19$	M10×1.5	$\varnothing 8$	M14×1.5
MTHS-32F	MTHD-32F	26	89	115	140	137.2	85	25	17	31	17	$\square 22.2$	M10×1.5	$\varnothing 8$	M16×1.5
MTHS-40F	MTHD-40F	26	94	120	148	142.2	90	25	18	31	17	$\square 22.2$	M10×1.5	$\varnothing 10$	M18×1.5
MTHS-50F	MTHD-50F	30	104	134	166	159.2	100	30	20	37	19	$\square 25.4$	M12×1.75	$\varnothing 12$	M20×1.5

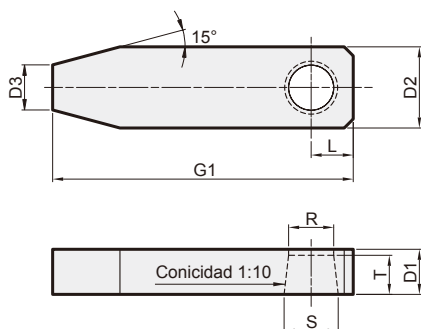
Código Modelo		F	G1	G2	H	I1	I2	I3	J	K	L	M	N	Junta tórica	R	S	T
MTHS-25F	MTHD-25F	10	74	140	9	$\varnothing 6.8$	$\varnothing 10.5$	7	55	42	20	18	50	P7	$\varnothing 15$	$\varnothing 18$	13
MTHS-32F	MTHD-32F	10	81	160	10	$\varnothing 6.8$	$\varnothing 10.5$	7	57	44	22	22	55	P7	$\varnothing 17$	$\varnothing 20$	14
MTHS-40F	MTHD-40F	10	86	160	10	$\varnothing 9$	$\varnothing 14$	9	69	52	26	26	60	P8	$\varnothing 19$	$\varnothing 22.4$	15
MTHS-50F	MTHD-50F	12	96	180	12	$\varnothing 9$	$\varnothing 14$	9	75	58	30	32	65	P8	$\varnothing 21$	$\varnothing 28$	16

Brazo garra de un solo lado (Tipo estándar con rosca)



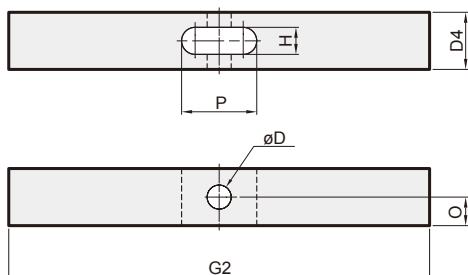
Código Modelo	D1	D2	D3	F	G	G1	E1	R	S	T
MTHS-25	15	27	15	10	50	74	M10×1.5	15	18	13
MTHS-32	17	31	17	10	55	81	M10×1.5	17	20	14
MTHS-40	18	31	17	10	60	86	M10×1.5	19	22.4	15
MTHS-50	20	37	19	12	65	96	M12×1.75	21	28	16
MTHS-63	23	48	24	15	75	114	M16×2.0	27	35	18

Brazo garra de un solo lado tipo B (Tipo prolong. sin rosca)



Código Modelo	D1	D2	D3	L	G1	R	S	T
MTHS-25 B	15	27	15	14	100	15	18	13
MTHS-32 B	17	31	17	16	110	17	20	14
MTHS-40 B	18	31	17	16	120	19	22.4	15
MTHS-50 B	20	37	19	19	130	21	28	16
MTHS-63 B	23	48	24	24	150	27	35	18

Brazo garra de dos lados (Tipo estándar y extend.)



Brazo garra en los dos lados (Tipo estándar)

Código Modelo	D	D4	O	P	H	G2
MTHD-25	$\varnothing 8$	$\square 19$	9.5	25	9	140
MTHD-32	$\varnothing 8$	$\square 22.2$	11.1	29	10	160
MTHD-40	$\varnothing 10$	$\square 22.2$	11.1	31	10	160
MTHD-50	$\varnothing 12$	$\square 25.4$	12.7	38	12	180
MTHD-63	$\varnothing 15$	$\square 31.8$	15.9	48	15	200

Brazo garra en los dos lados tipo B (Tipo prolong.)

Código Modelo	D	D4	O	P	H	G2
MTHD-25 B	$\varnothing 8$	$\square 19$	9.5	25	9	200
MTHD-32 B	$\varnothing 8$	$\square 22.2$	11.1	29	10	230
MTHD-40 B	$\varnothing 10$	$\square 22.2$	11.1	31	10	230
MTHD-50 B	$\varnothing 12$	$\square 25.4$	12.7	38	12	260

Peso del cilindro

Modelo			Peso
MTHS-25	MTHS-25MF	MTHS-25FC	1.3
MTHD-25	MTHD-25MF	MTHD-25FC	1.5
MTHS-32	MTHS-32MF	MTHS-32FC	1.7
MTHD-32	MTHD-32MF	MTHD-32FC	2.0
MTHS-40	MTHS-40MF	MTHS-40FC	2.0
MTHD-40	MTHD-40MF	MTHD-40FC	2.3
MTHS-50	MTHS-50MF	MTHS-50FC	3.2
MTHD-50	MTHD-50MF	MTHD-50FC	3.5
MTHS-63	MTHS-63MF	MTHS-63FC	5.1
MTHD-63	MTHD-63MF	MTHD-63FC	5.7

Unidad: kg

Modelo	Peso	Modelo	Peso
MTHS-25F	1.8	MTHSL-32	2.4
MTHD-25F	2.0	MTHDL-32	2.7
MTHS-32F	2.2	MTHSL-40	2.8
MTHD-32F	2.5	MTHDL-40	3.1
MTHS-40F	3.3	MTHSL-50	4.5
MTHD-40F	3.5	MTHDL-50	4.8
MTHS-50F	4.3	MTHSL-63	7.1
MTHD-50F	4.65	MTHDL-63	7.7