

* Consultar la función 1, 2 O.P.D en la tabla de características.

Especificaciones

- IP65 bobina impermeable.
- Ciclo continuo, 100% ED
- Bobina Ex es EExm II T4 o EEx ia II C T6 homologación PTB.

Consumo energético

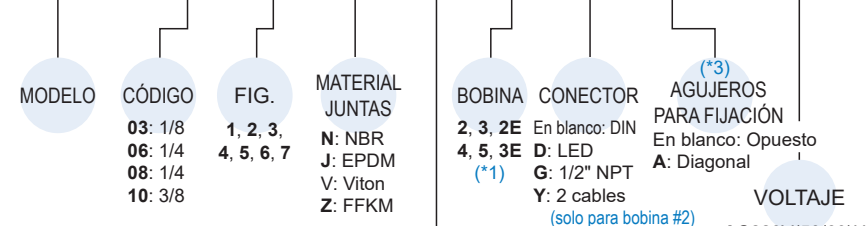
Potencia bobina	2	3	2E	4	5	3E
AC (VA)	6.9	8.0	5.3	18.0	24.0	8.6
DC (W)	6.2	6.8	5.2	15.0	18.5	10.0

Dimensiones

Modelo	MUST			
Código	03	06	08	10
Dimensiones (mm)				
L	25	30	40	42
W	2	25	25	-
	3, 2E	30	30	-
F	22	22	29	29
H	58	63	86	87
C	51	53	75	75
D	18	23	31	31
M	M4	M4	M5	M5
A	-	-	22	24
N.W. (kg)	2, 4	0.18	0.23	0.52
	3, 5	0.23	0.28	0.58
	2E, 3E	0.50	0.55	0.83

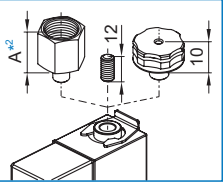
Ejemplo de pedido

MUST - 06 - 2 - N - C - 5 - D - A - AC110



ACCESORIOS DE ESCAPE

U	-	Sin
F		PS hembra
C		Antipolvo y tapa silenciadora
P		1/8" PS macho

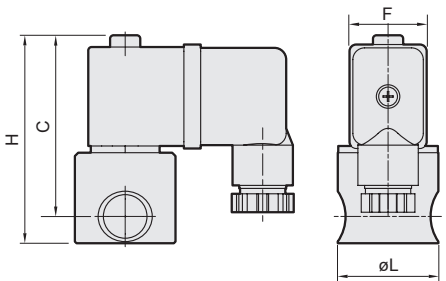


*1. * Bobina a Prueba De Explosión (2E/3E) con (D) conector LED no es aplicable.

Código	03	06	08	10
A	19	20	20	22

*3. Sólo para código 08, 10.

AC220V(50/60)Hz
AC110V(50/60)Hz
DC24V

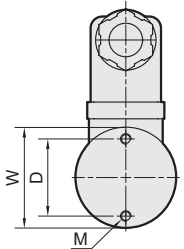


Especificaciones

Modelo MUST: Cuerpo S.S. 303, para agua, gas y aceite ligero. (menos de 50cst), vacío. 3/2 vías N.C., N.O.

Código (Puerto) G	Fig. núm.	Material Juntas	Bobina	Orificio mm		Temp. °C						Presión de trabajo (0~ bar)						CV	Torr
				Cuerpo	Tubo	Bobina 2, 2E			Bobina 3			Bobina 2		Bobina 3		Bobina 2E			
						N	JV	Z	N	JV	Z	1	2	1	2	1	2		
03(1/8) 06(1/4)	2	N J V Z	2 3 2E	1.0	1.2	-5	-10	-20	-5	-10	-145	6.5	7.0	8.0	9.0	5.5	5.5	0.03	10 ⁻¹
	3			~		~	~	~	~	6.0	7.0	7.0	9.0	4.8	5.5	0.05			
	4			80		80	80	80	4.0	5.5	3.5	3.5	0.09						
	5			2.0		2.0	2.0	2.0	2.8	5.0	3.5	7.0	2.0	3.5	0.14				
	6			2.5		1.5	1.2	1.5	1.5	1.5	0.8	0.18							

Código (Puerto) G	Fig. núm.	Material Juntas	Bobina	Orificio mm		Temp. °C						Presión de trabajo (0~ bar)						CV	Torr								
				Cuerpo	Tubo	Bobina 4, 3E			Bobina 5			Bobina 4		Bobina 5		Bobina 3E											
						N	JV	Z	N	JV	Z	1	2	1	2	1	2										
08(1/4) 10(3/8)	1	N J V Z	4 5 3E	1.3	1.6	80	~	~	~	~	~	185	9.0	10	12	12	8.0	10	0.05	10 ⁻²							
	2			7.0									8.5	6.0	10	0.10											
	3			2.0									2.0	-5	-10	-20	-5	-10	-20		5.5	8.0	7.0	10	5.0	8.0	0.15
	4			2.5									2.5	~	~	~	~	~	~		4.0	6.5	5.5	8	3.0	6.5	0.20
	5			3.0									3.0	80	145	160	80	145	2.5		4.0	2.0	0.31				
	6			4.0									3.0	1.5	4.5	2.5	5.5	1.5	4.5		0.51						
	7			5.0									1.0	1.5	0.8	0.65											



A
Agujeros en diagonal

