

Especificaciones

Modelo	4E1	4E2	4E2 C.P.R
Diámetro interior	10A		
Tamaño del puerto	3/8		
Núm. de puertos	5		
Núm. de posición	2	3	
Medio	Aire		
Rango de presión de funcionamiento	0.2~1.2 MPa	0.3~1.2 MPa	
Presión de prueba	1.5 MPa		
Sección efectiva	35 mm ²	34.5 mm ²	
Tiempo de respuesta	50 ms		
Temperatura ambiente	-5~+50°C (Sin congelación)		
Voltaje	AC110V, 220V (50/60)Hz, DC24V		
Consumo energético	AC=4.8/4.4VA, 6/4.9VA, DC=2W		
Rango de voltaje admisible	±10%		
Clase de aislamiento	Clase F		
Peso	406 g	508 g	577 g

Ejemplo de pedido de una válvula

MVSE – 300 – 4E2C – AC110 – L – G

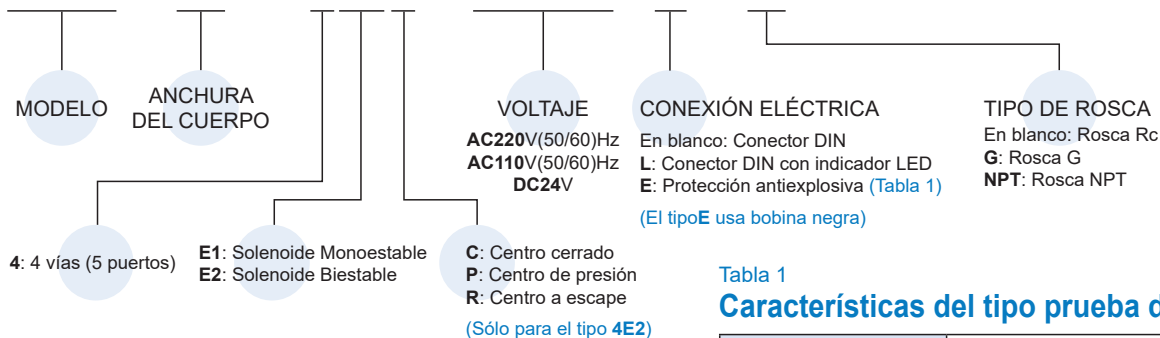
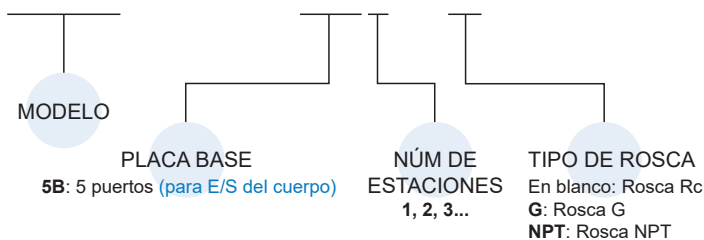


Tabla 1
Características del tipo prueba de explosión

Clase antiexplosiva	EEx m II T4
Voltaje	AC110V. 220V.(50/60)Hz. DC24V.
Consumo energético	AC=4.4VA DC=5W
Rango de voltaje admisible	±10%
Clase de aislamiento	Clase F
Longitud de cable	3 m

Ejemplo de pedido de placa base

MVSE – 300 – 5B3 – G

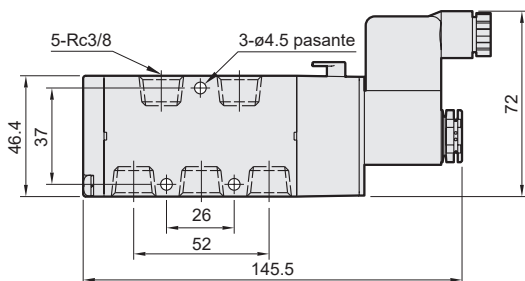
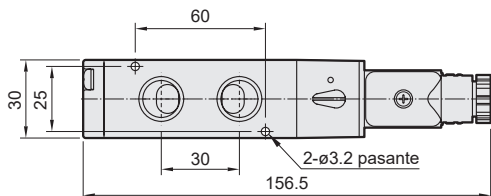
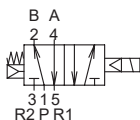


MVSE-300 Dimensiones

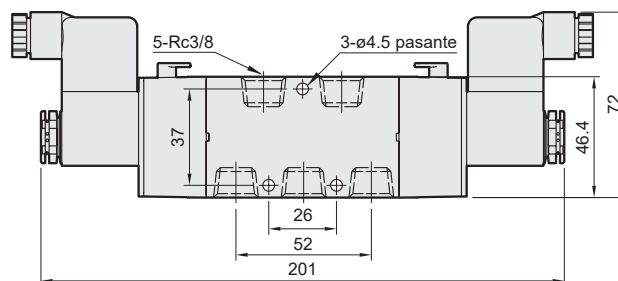
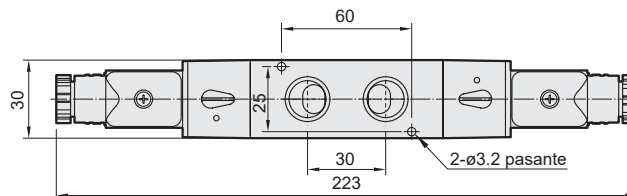
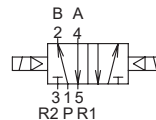
ELECTROVÁLVULA



MVSE-300-4E1

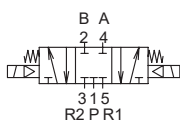


MVSE-300-4E2

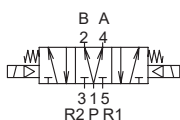


MVSE-300-4E2C.PR

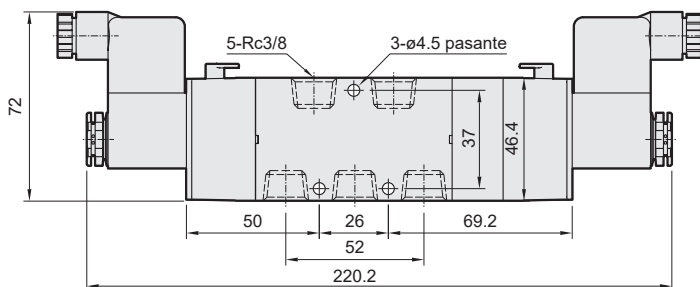
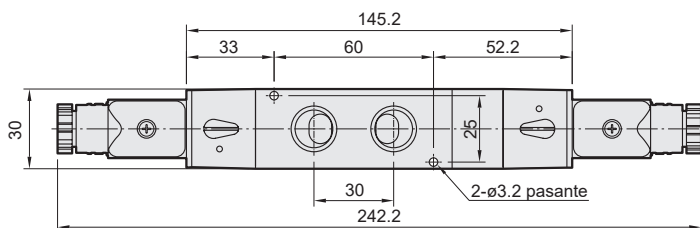
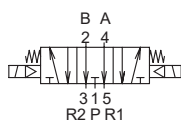
MVSE-300-4E2C



MVSE-300-4E2P

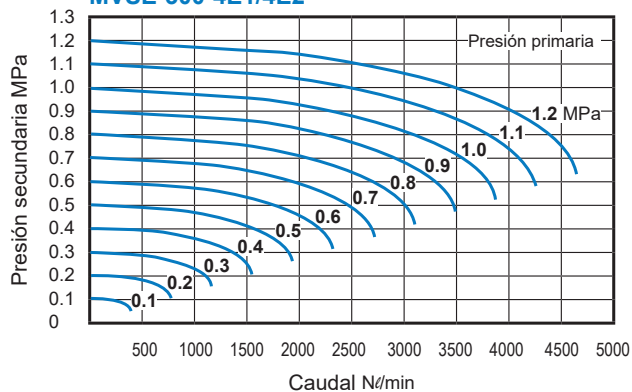


MVSE-300-4E2R



Características de caudal

MVSE-300-4E1/4E2



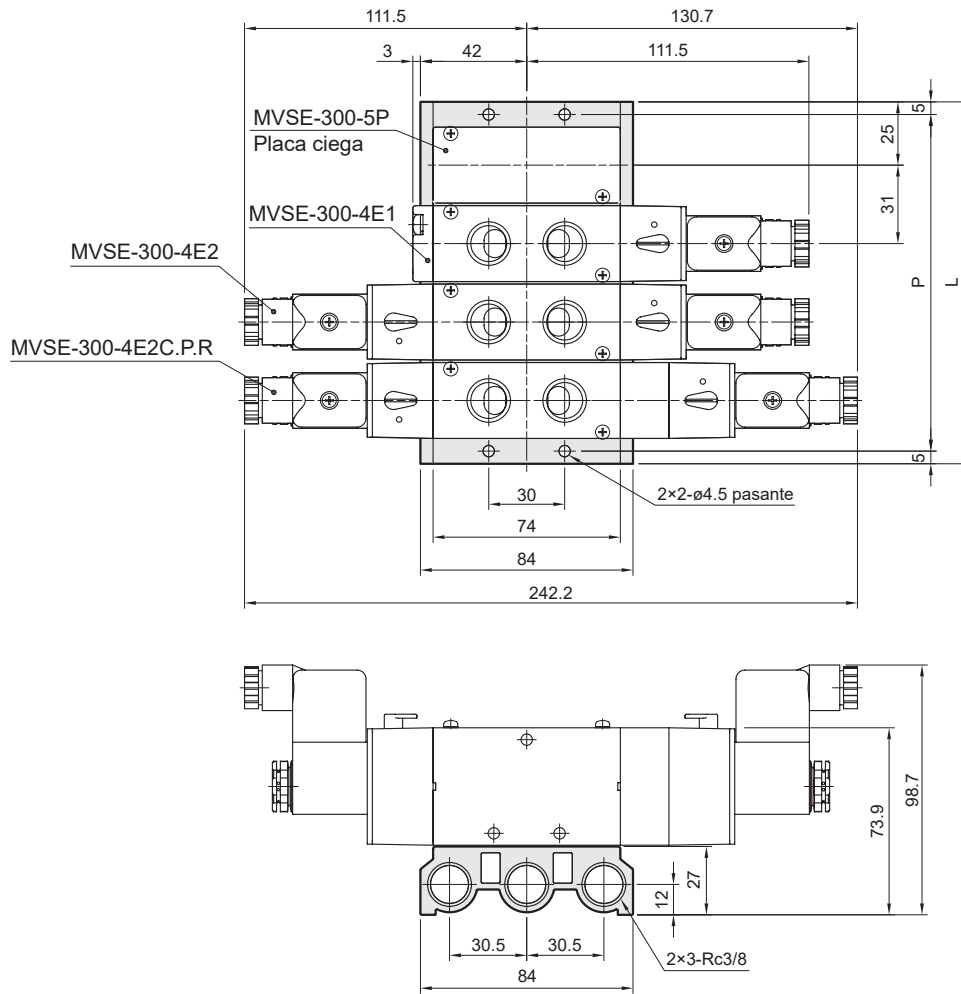
MVSE-300 Placa base

ELECTROVÁLVULA



MVSE-300-5B*

5 puertos (para E/S del cuerpo)



Núm. de estaciones	P	L
2	71	81
3	102	112
4	133	143
5	164	174
6	195	205
7	226	236
8	257	267
9	288	298
10	319	329