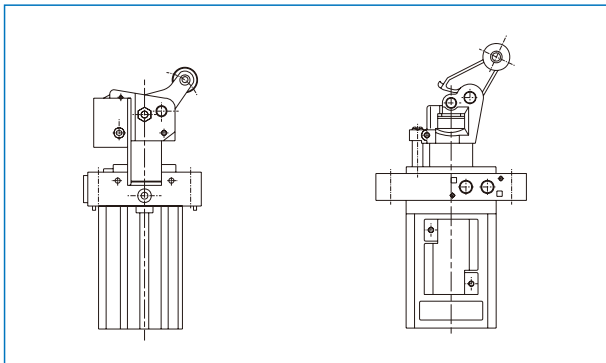


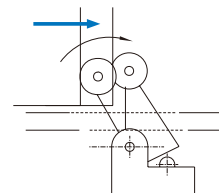
Cilindro para paletizadores

CILINDRO DE TOPE

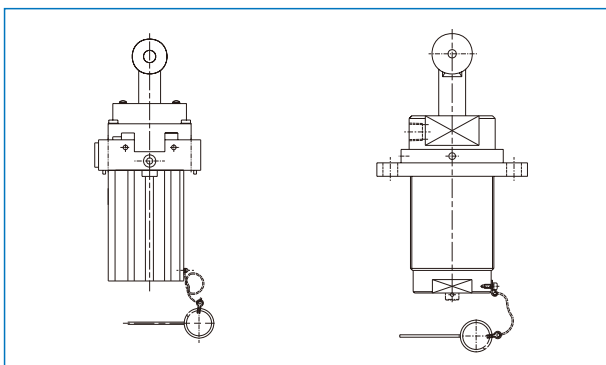
Cilindro tope sin impactos



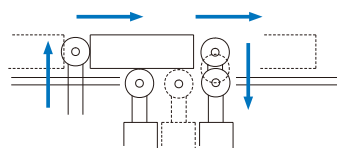
El amortiguador incorpora y detiene suavemente el carro. La potencia del amortiguador se puede ajustar fácilmente, lo que hace que el cilindro trabaje en las mejores condiciones, de acuerdo con la velocidad de la línea de transporte y el peso del carro.



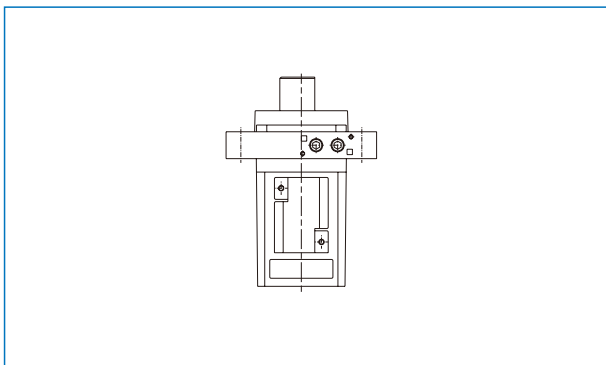
Cilindro tope con rodillo



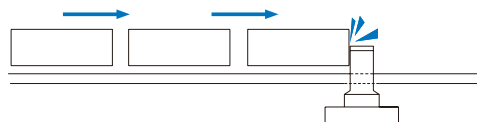
Los rodillos superiores con muelle incorporado entran en contacto con la parte inferior del carro. Cuando pasa el carro, automáticamente regresan a la posición original y funcionan como tope para el siguiente carro. Por lo tanto, no es necesario tener un sincronizador de carros.



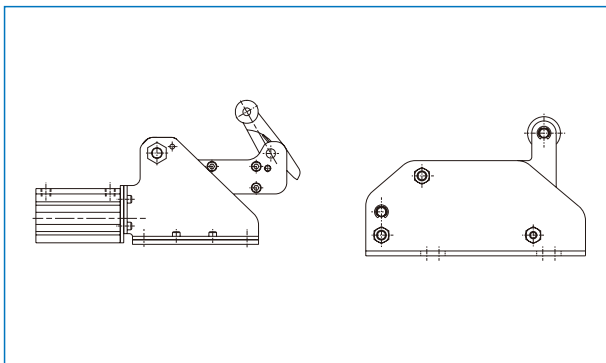
Cilindro de tope directo



El vástago y el cilindro están diseñados resistir grandes cargas laterales. También es adecuado para una línea de transporte de movimiento relativamente lento con carros pesados.



Cilindro de tope horizontal



Cilindro de tope horizontal de menor altura para transportar los carros pesados. Adecuado como cilindro de tope para acumular línea, línea cronológica y línea de transporte de múltiples etapas. Detiene suavemente los carros de gran peso y alta velocidad.

Cilindro para paletizadores



CILINDRO DE TOPE

mindman

Modelo	MSB* serie							
	MSBE				MSBR			
Tipo de accionamiento	Double acting with spring				Doble efecto	Simple efecto (muelle extendido)		
	Tope sin impacto				Tope con rodillo			
Carrera estándar	ø32-20	ø50-30	ø63-30	ø80-40	ø20-20	ø32-20	ø40-30	ø50-30
Magnético	Magnético	Magnético	Magnético	Magnético	Magnético	Magnético	Magnético (*)	Magnético (*)
Diagrama								

Modelo	MSB* serie		
	MSBS		
Tipo de accionamiento	Doble efecto		
	Tope directo		
Carrera estándar	ø20-10	ø32-20	ø50-30
Magnético	Magnético	Magnético	Magnético
Diagrama			

Modelo	MSL* serie				
	MSLP-P	MSLP-CP	MSLL		MSLD
Tipo de accionamiento	Doble efecto		Doble efecto (Muelle extendido)		Doble efecto con muelle
	Tope directo		Tope con rodillo		Tope sin impacto
Carrera estándar	ø32-40		ø25-30	ø40-30	ø50-50
Magnético	Magnético		No magnético(*)	Magnético	Magnético
Diagrama					

* No se ofrece el tipo magnético.